

## Přehled obsahu jednotlivých listů prezentace

### "Jeden deficit, dvě metodiky"

ing. Dagmar Sojková, MF (odbor 31 )

Smilovice 17. května 2004

- 1 Interpretace v médiích
- 2 Osm údajů o deficitu na počátku roku 2003
- 3 Metodologie GFS 1986 a ESA 95 (základní informace)
- 4 Schéma insitucionálního pokrytí a obsahu jednotlivých deficitů
- 5 Přehled úprav výchozího salda ( P - V )
- 6 Číselný přehled všech úprav GFS-DEFICITU I S.1311
- 7 Číselný přehled všech úprav GFS-DEFICITU II S.1311
- 8 Číselný přehled všech úprav GFS-DEFICITU I S.1313
- 9 Číselný přehled všech úprav GFS-DEFICITU II S.1313
- 10 U zdravotních pojišťoven se nevychází z cashového salda
- 11 8,8 mld. Kč neumíme u ZP vysvětlit ( ??? (ZP) )
- 12 Číselný přehled všech úprav GFS-DEFICITU III (celý sektor)**
- 13 Vybrané rizikové položky (v souvislosti s volbou GFS-DEFICITU III jako cíle pro reformu VF)
- 14 Vývoj deficitů (Je GFS-DEFICIT III vs. Maastricht)

## **STÁT CHCE LIDEM HLÍDAT ÚČTY, SÁM JE SKRÝVÁ**

**Bruselští úředníci objevili, že čeští politici nepřiznali nejvíce státních dluhů z celé Evropské unie.**

Hospodářské noviny, Praha, 31. 3. 2004  
Autor: Lenka Zlámalová

... Když na kontrolu do Prahy dorazili experti Eurostatu, zjistili, že skutečný schodek veřejných financí byl loni **328,5** miliardy korun, nikoliv **133** miliard, jak tvrdí ministerstvo. Bruselští úředníci k dluhům totiž nekompromisně připočetli všechny ztráty, které se skrývají mimo rozpočet...

... Eurostat tak tvrdí, že státní dluhy jsou ve skutečnosti o **463** miliard vyšší než kolik přiznává vláda, tedy nikoliv **493,2** miliardy, ale **956,2** miliardy korun. "Bylo by jistě průhlednější, kdyby se ty ztráty prostě přiznaly a promítly do rozpočtu..." říká Jan Mládek (ČSSD), místopředseda rozpočtového výboru a bývalý náměstek ministra financí...

... Odhalení Eurostatu o dlužích dvakrát vyšších než vláda přiznává, přišlo právě ve chvíli, kdy se koalice dohaduje o boji proti šedé ekonomice: majetkových přiznáních, registračních pokladnách a omezení plateb v hotovosti. Jinými slovy, snaží se posílit státní kontrolu nad rodinnými a firemními financemi a dohlédnout, zda účetními triky neunikají daním...

## Jeden deficit?

<b>ESA-DEFICIT</b>	<b>2000</b>	<b>2001</b>	<b>2002</b>	<b>2003</b>	<b>2004</b>
v mld. Kč	96,7	149,8	154,6	328,5	150,5
v % revidovaného HDP	4,5%	6,4%	6,4%	12,9%	5,9%
v % nerevidovaného HDP	4,9%	6,9%	6,8%	13,7%	5,9%

<b>GFS-DEFICIT I</b>	<b>2000</b>	<b>2001</b>	<b>2002</b>	<b>2003</b>	<b>2004</b>
v mld. Kč	62,0	52,2	11,7	134,2	138,9
v % revidovaného HDP	2,9%	2,2%	0,5%	5,3%	5,5%
v % nerevidovaného HDP	3,1%	2,4%	0,5%	5,6%	5,5%

<b>GFS-DEFICIT II</b>	<b>2000</b>	<b>2001</b>	<b>2002</b>	<b>2003</b>	<b>2004</b>
v mld. Kč	86,9	111,0	153,4	140,4	157,3
v % revidovaného HDP	4,1%	4,8%	6,4%	5,5%	6,2%
v % nerevidovaného HDP	4,4%	5,1%	6,7%	5,8%	6,2%

<b>GFS-DEFICIT III</b>	<b>2000</b>	<b>2001</b>	<b>2002</b>	<b>2003</b>	<b>2004</b>
v mld. Kč	66,8	59,9	89,3	109,2	132,9
v % revidovaného HDP	3,1%	2,6%	3,7%	4,3%	5,2%
v % nerevidovaného HDP	3,4%	2,8%	3,9%	4,5%	5,2%

Zdroj: 2000 - 2003 MF, ČSÚ (stav k 13. lednu 2004); 2004 predikce MF

## Metodologie GFS 1986 a ESA 95

	<b>GFS 1986</b> <i>Government Finance Statistics</i> (Metodologie vládní finanční statistiky)	<b>ESA 95</b> <i>European System of National and Regional Accounts</i> (Metodologie národních účtů)
<b>Tvůrce</b>	Mezinárodní měnový fond	Eurostat (Statistický úřad EK)
<b>Zodpovědnost za aplikaci v ČR</b>	Ministerstvo financí	Český statistický úřad
<b>Použití</b>	Rozpočtové dokumenty (Návrh státního rozpočtu, Státní závěrečný účet, Koncepce reformy veřejných rozpočtů); U SR, SMF(7) a MR podklad pro kalkulaci hodnot podle ESA 95	Národní účty; dokumenty a materiály předkládané orgánům Evropské unie (Notifikace vládního deficitu a dluhu, Konvergenční programy)
<b>Vykazování dat</b>	Na bázi peněžních toků	Na aktuálním principu
<b>Vymezení sektoru vlády</b>	užší - viz schéma	širší - viz schéma

<b>Výhody</b>	<p>Nižší náročnost na zdrojová data</p> <p>Poskytuje data v relativně krátkém čase od skončení sledovaného období</p> <p>Přímá vazba na schvalovaný státní rozpočet a rozpočty státních fondů</p>	Podává komplexnější obraz hospodaření vládního sektoru (plynoucí mj. ze zahrnutí pohledávek a závazků)
<b>Nevýhody</b>	Nepodává komplexní obraz o hospodaření vládního sektoru (zahrnuje pouze příjmy a výdaje)	<p>Vyšší náročnost na datové zdroje</p> <p>"Mnohdy spíše sci-fi" ☺</p>

	GFS 1986			ESA 95	SEKTOR VLÁDNÍCH INSTITUCÍ S.13	
	GFS-DEFICIT I	GFS-DEFICIT II	GFS-DEFICIT III	ESA-DEFICIT EDP B.9		
<b>PGRLF</b>	Pozn.: P, V... příjmy, výdaje P <sub>SP</sub> ", V <sub>PP</sub> "... přijaté splátky půjček a poskytnuté půjčky od/do subjektů ve vládě ČP ... "čisté půjčky", tj. přijaté splátky půjček (u FNM vč. příjmů z privatizace) a poskytnuté půjčky celkem, příjmy z prodeje účastí a výdaje na pořízení účastí, od r. 2003 také pol. rozpočtové skladby 5183 - realizace státních záruk*** $\text{ČP} = (P_{SP} - V_{PP})'' + ((P_{SP} - V_{PP})^{OST} + (P_{\dot{U}} - V_{\dot{U}}) - V_{SZ})$ V <sub>DTI</sub> ... dotace transformačním institucím			EDP B.9 <sub>PGRLF</sub>	S.1311*	
<b>VF</b>				EDP B.9 <sub>VF</sub>		
<b>ČKA</b>				EDP B.9 <sub>ČKA</sub>		
<b>ČF</b>				EDP B.9 <sub>ČF</sub>		
<b>KONPO</b>				EDP B.9 <sub>KONPO</sub>		
<b>PRISKO</b>				EDP B.9 <sub>PRISKO</sub>		
<b>ČI</b>				EDP B.9 <sub>ČI</sub>		
<b>SŽDC</b>				EDP B.9 <sub>SŽDC</sub>		
<b>VVŠ</b>				EDP B.9 <sub>VVŠ</sub>		
<b>POúř</b>				EDP B.9 <sub>Pouř</sub> **		
<b>FNM</b>	$(P - V)_{FNM} - (P_{SP} - V_{PP})''_{FNM}$	$(P - V)_{FNM} - \text{ČP}_{FNM}$	$(P - V)_{FNM} - \text{ČP}_{FNM} + V_{DTI\ FNM}$	EDP B.9 <sub>FNM</sub>	VLÁDA centrální	
<b>PF</b>	$(P - V)_{PF} - (P_{SP} - V_{PP})''_{PF}$	$(P - V)_{PF} - \text{ČP}_{PF}$	$(P - V)_{PF} - \text{ČP}_{PF}$	EDP B.9 <sub>PF</sub>		
<b>NF</b>	$(P - V)_{NF} - (P_{SP} - V_{PP})''_{NF}$	$(P - V)_{NF} - \text{ČP}_{NF}$	$(P - V)_{NF} - \text{ČP}_{NF}$	EDP B.9 <sub>NF</sub>		
<b>SR</b>	$(P - V)_{\dots} - (P_{SP} - V_{PP})''_{\dots}$	$(P - V)_{\dots} - \text{ČP}_{\dots}$	$(P - V)_{\dots} - \text{ČP}_{\dots} + V_{DTI\ SR}$	$(P - V)_{SR} + \text{SMF}(7)$ ⇒ ÚPRAVY		
<b>SMF(7)</b>						
<b>ZP</b>	$(P - V)_{ZP} - (P_{SP} - V_{PP})''_{ZP}$	$(P - V)_{ZP} - \text{ČP}_{ZP}$	$(P - V)_{ZP} - \text{ČP}_{ZP}$	EDP B.9 <sub>ZP</sub>		S.1314
<b>MR</b>	$(P - V)_{MR} - (P_{SP} - V_{PP})''_{MR}$	$(P - V)_{MR} - \text{ČP}_{MR}$	$(P - V)_{MR} - \text{ČP}_{MR}$	$(P - V)_{MR}$ ⇒ ÚPRAVY		S.1313*
<b>POmř</b>				EDP B.9 <sub>Pomř</sub> **		
<b>Σ</b>	<b>GFS-DEFICIT I</b>	<b>GFS-DEFICIT II</b>	<b>GFS-DEFICIT III</b>	<b>ESA-DEFICIT EDP B.9</b>		

\*) Včetně EDP B.9 z vedlejší hospodářské činnosti OSS (zpr. nevýznamný) (u S 1311) a ÚSC (významný) (u S 1313)

\*\*\*) Z hlavní i vedlejší hospodářské činnosti

\*\*\*\*) K 13. lednu, ke kterému byly obě metodologie porovnávány, ještě tato metodická změna nebyla provedena

**SUBSEKTORY S.1311, S.1313**  
**( Úprava výchozího salda ( P - V ) )**

VÝCHOZÍ SALDO ( P - V )



Vyloučení finančních transakcí

Vyloučení přecenění a ostatních změn v objemu aktiv

Ostatní úpravy:

Úprava na aktuál (úroky, daně, sociální příspěvky)

Kapitálové transfery

Rozšíření o deficit OSS, ÚSC v rámci vedlejší hospodářské činnosti

Naturální mzdy

Finanční leasing

Změna stavu zásob

*Ostatní*

Rozšíření o deficit ostatních segmentů S.1311, S.1313



ESA-DEFICIT EDP B.9

SUBSEKTOR ÚSTŘEDNÍCH VLÁDNÍCH INSTITUCÍ (S.1311)

<b>GFS-DEFICIT I</b>	<b>-128,4</b>
Poskytnuté půjčky ven z vlády	12,6
Přijaté splátky půjček odjinud než z vlády	-5,6
Splátky imputovaných st. záruk (jistin)	7,0
Pořízení účastí	0,1
Prodej účastí	0,0
Úhrada ztráty ČKA	18,6
Kurzové ztráty	0,1
Kurzové zisky	0,1
Úroky vyplacené	-2,5
Úroky akruální	-2,5
Daně akruální	9,3
Daně vybrané	9,3
Sociální příspěvky akruální	1,6
Sociální příspěvky vybrané	1,6
Imputace státních záruk	-184,7
Úhrada ztráty ČKA	-5,2
Převod akcií a pohledávek FNM na MPSV	4,4
Národní fond (rozdíl mezi GFS a ESA deficitem)	0,3
Fond národního majetku (rozdíl mezi GFS a ESA deficitem)	-6,5
Pozemkový fond ČR (rozdíl mezi GFS a ESA deficitem)	5,6
PGRLF, a.s.	0,1
Vinařský fond	0,0
Česká konsolidační agentura	-31,5
Česká finanční, s.r.o.	-0,5
KONPO, s.r.o.	-0,5
Prisko, a.s.	-0,5
Česká inkasní, s.r.o.	-0,5
Správa železniční dopravní cesty, a.s.	-12,6
Příspěvkové organizace ústředně řízené	-6,6
Veřejné vysoké školy	-3,9
<i>Ostatní*</i>	8,9
<b>ESA-DEFICIT</b>	<b>-319,2</b>

\*) Vratky transferů (1,2); Interní převody uvnitř organizací (1,5); Změna stavu zásob (1,4);  
 Naturální mzdy (-1,1); **nesoulad u V<sub>PP</sub> mezi MF a ČSÚ (5,9)**

SUBSEKTOR ÚSTŘEDNÍCH VLÁDNÍCH INSTITUCÍ (S.1311)

<b>GFS-DEFICIT II</b>	<b>-133,9</b>
Splátky imputovaných st. záruk (jistin)	7,0
Úhrada ztráty ČKA	18,6
Kurzové ztráty	0,1
Kurzové zisky	
Úroky vyplacené	-2,5
Úroky akruální	
Daně akruální	9,3
Daně vybrané	
Sociální příspěvky akruální	1,6
Sociální příspěvky vybrané	
Imputace státních záruk	-184,7
Úhrada ztráty ČKA	-5,2
Převod akcií a pohledávek FNM na MPSV	4,4
Národní fond (rozdíl mezi GFS a ESA deficitem)	0,3
Fond národního majetku (rozdíl mezi GFS a ESA deficitem)	4,9
Pozemkový fond ČR (rozdíl mezi GFS a ESA deficitem)	6,7
PGRLF, a.s.	0,1
Vinařský fond	0,0
Česká konsolidační agentura	-31,5
Česká finanční, s.r.o.	-0,5
KONPO, s.r.o.	
Prisko, a.s.	
Česká inkasní, s.r.o.	
Správa železniční dopravní cesty, a.s.	-12,6
Příspěvkové organizace ústředně řízené	-6,6
Veřejné vysoké školy	-3,9
<i>Ostatní*</i>	8,9
<b>ESA-DEFICIT</b>	<b>-319,2</b>

\*) Vratky transferů (1,2); Interní převody uvnitř organizací (1,5); Změna stavu zásob (1,4);  
 Naturální mzdy (-1,1); *nesoulad u V<sub>PP</sub> mezi MF a ČSÚ (5,9)*



## SUBSEKTOR MÍSTNÍCH VLÁDNÍCH INSTITUCÍ (S.1311)

<b>GFS-DEFICIT I</b>	<b>-5,5</b>
Prodej účastí	-0,7
Kurzové ztráty	0,9
Kurzové zisky	2,5
Daně akruální	4,8
Daně vybrané	-0,5
Vedlejší hospodářská činnost ÚSC	0,1
Naturální mzdy	-1,4
Finanční leasing	-12,0
Změna stavu zásob	6,3
Příspěvkové organizace místně řízené	-5,5
<i>Ostatní*</i>	
<b>ESA-DEFICIT</b>	<b>-5,5</b>

\*) Vratky transferů (0,1); Pronájem obecních bytů (6,0); **Nesoulad u (  $V_{PP} - P_{VV}$  ) mezi MF a ČSÚ (0,2)**

SUBSEKTOR MÍSTNÍCH VLÁDNÍCH INSTITUCÍ (S.1311)

<b>GFS-DEFICIT II</b>	<b>-6,2</b>
Kurzové ztráty	0,9
Kurzové zisky	2,5
Daně akruální	4,8
Daně vybrané	-0,5
Vedlejší hospodářská činnost ÚSC	0,1
Naturální mzdy	-1,4
Finanční leasing	0,1
Změna stavu zásob	6,0
Vratky transferů	-12,0
Pronájem obecních bytů	0,2
Příspěvkové organizace místně řízené	-5,5
Nesoulad u ( VPP - PVV ) mezi MF a ČSÚ	0,2
<b>ESA-DEFICIT</b>	<b>-5,5</b>

## **SUBSEKTOR FONDŮ SOCIÁLNÍHO ZABEZPEČENÍ (S.1314)**

Deficit subsektoru fondů sociálního zabezpečení, tj. zdravotních pojišťoven, podle metodologie ESA 95 se nezískává úpravou výchozího salda ( P - V )<sub>ZP</sub> jak je tomu u subsektoru ústředních i místních vládních institucí. ČSÚ jej vypočítává na základě výsledků statistického zjišťování, poskytujícího aktuální údaje o ZP.

**Rozdíly v deficitech podle obou metodik nebyly dosud systematicky prozkoumány.**

SUBSEKTOR FONDŮ SOCIÁLNÍHO ZABEZPEČENÍ (S.1314)

<b>GFS-DEFICIT I, II, III</b>	<b>-0,3</b>
Příspěvky na zdravotní pojištění aktuální (+)	5,3
Příspěvky na zdravotní pojištění vybrané (-)	-8,8
?? (ZP)	-8,8
<b>ESA-DEFICIT</b>	<b>-3,8</b>

### SEKTOR VLÁDNÍCH INSTITUCÍ (S.13)

<b>GFS-DEFICIT III</b>		<b>-109,2</b>
S.1311	Imputace státních záruk	-184,7
S.1311	Česká konsolidační agentura	-31,5
S.1311	Správa železniční dopravní cesty, a.s.	-12,6
S.1313	Příspěvkové organizace místně řízené	-12,0
S.1311	Daně akruální mínus vybrané	9,3
S.1314	??? (ZP)	-8,8
S.1311	Fond národního majetku (rozdíl mezi GFS a ESA deficitem)	-7,7
S.1311	Splátky imputovaných st. záruk (jistin)	7,0
S.1311	Pozemkový fond ČR (rozdíl mezi GFS a ESA deficitem)	6,7
S.1311	Příspěvkové organizace ústředně řízené	-6,6
S.1313	Pronájem obecních bytů	6,0
S.1314	Příspěvky na zdravotní pojištění akruální mínus vybrané	5,3
S.1311	Úhrada ztráty ČKA	-5,2
S.1313	Vedlejší hospodářská činnost ÚSC	4,8
S.1311	Převod akcií a pohledávek FNM na MPSV	4,4
S.1311	Veřejné vysoké školy	-3,9
S.1311	Úroky vyplacené mínus akruální	-2,5
S.1313	Daně akruální mínus vybrané	2,5
S.1311	Sociální příspěvky akruální mínus vybrané	1,6
S.1311	Interní převody uvnitř organizací	1,5
S.1311	Změna stavu zásob	1,4
S.1313	Změna stavu zásob	-1,4
S.1311	Vratky transferů	1,2
S.1311	Naturální mzdy	-1,1
S.1313	Kurzové ztráty mínus zisky	0,9
S.1313	Naturální mzdy	-0,5
S.1311	Dceřinné společnosti ČKA a Česká inkasní, s.r.o.	-0,5
S.1311	Národní fond (rozdíl mezi GFS a ESA deficitem)	0,3
S.1311	PGRLF, a.s.	0,1
S.1311	Kurzové ztráty mínus zisky	0,1
S.1313	Finanční leasing	0,1
S.1313	Vratky transferů	0,1
S.1311	Vinařský fond	0,0
S.1311	Nesoulad u $V_{PP}$ mezi MF a ČSU	5,9
S.1313	Nesoulad u ( $V_{PP} - P_{VV}$ ) mezi MF a ČSU	0,2
<b>ESA-DEFICIT</b>		<b>-328,5</b>

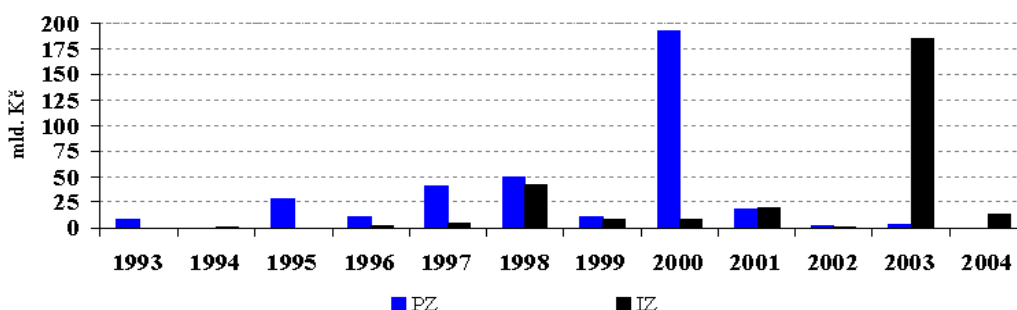
**NEJVÝZNAMNĚJŠÍ ROZDÍLY V OBOU METODIKÁCH  
(RIZIKA VÝBĚRU CÍLE REFORMY VF)**

S.1311	Imputace státních záruk	-184,7
S.1311	Česká konsolidační agentura	-31,5
S.1311	Správa železniční dopravní cesty, a.s.	-12,6
S.1313	Příspěvkové organizace místně řízené	-12,0
S.1314	??? (ZP)	-8,8
S.1311	Fond národního majetku (rozdíl mezi GFS a ESA deficitem)	-7,7
S.1311	Příspěvkové organizace ústředně řízené	-6,6
S.1311	Úhrada ztráty ČKA	-5,2
S.1311	Veřejné vysoké školy	-3,9
S.1311	Úroky vyplacené mínus akruální	-2,5

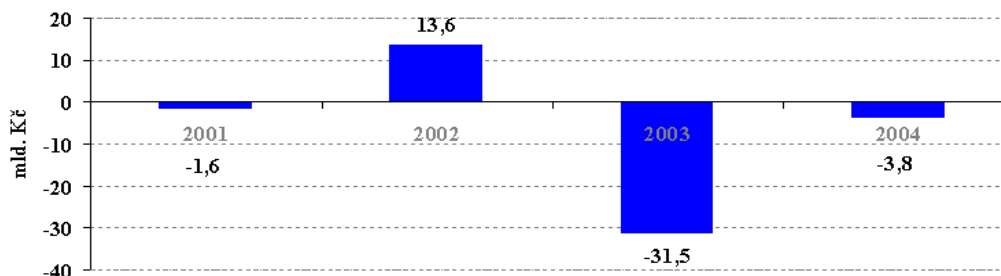
**Objem poskytnutých a imputovaných záruk v mld. Kč**

	1993	1994	1995	1996	1997	1998	1999	2000	2001	2002	2003	2004	Σ
PZ	8,5	0,0	28,5	10,9	41,6	50,0	10,3	192,2	18,1	2,4	3,5		365,9
IZ		1,1	0,1	2,0	4,0	42,8	8,3	8,4	19,9	1,5	184,7	12,9	78,1%

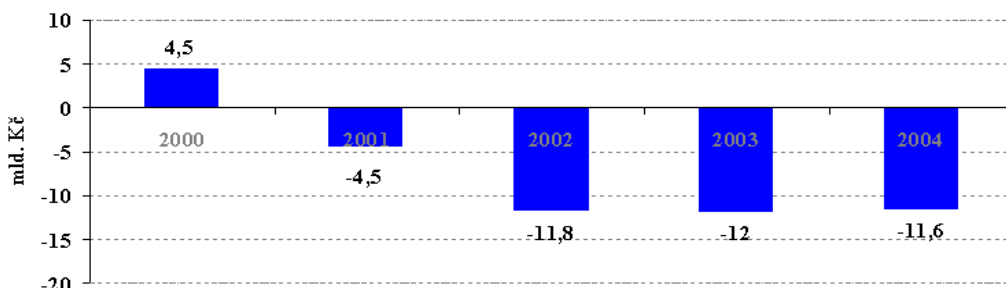
Zdroj: MF, ČSÚ



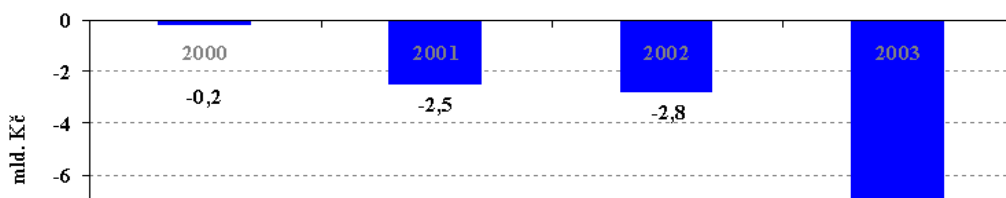
**Vývoj ESA-DEFICITU ČKA**



**Vývoj ESA-DEFICITU POMrř**

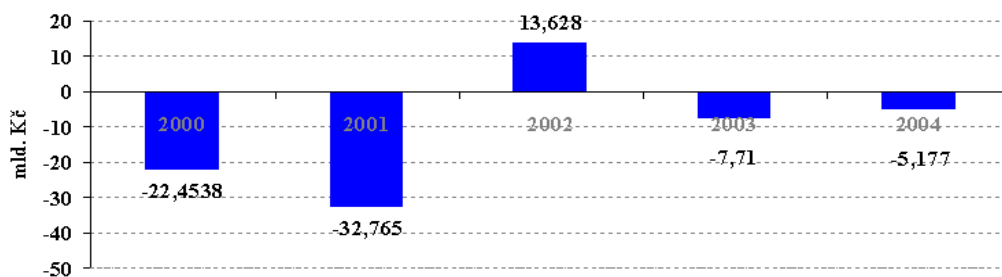


**Vývoj ??? (ZP)**

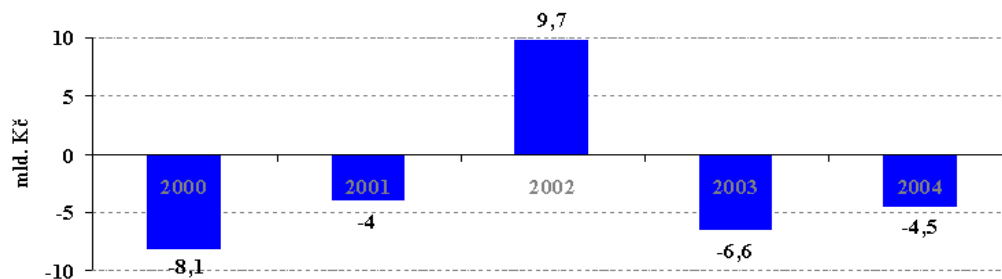




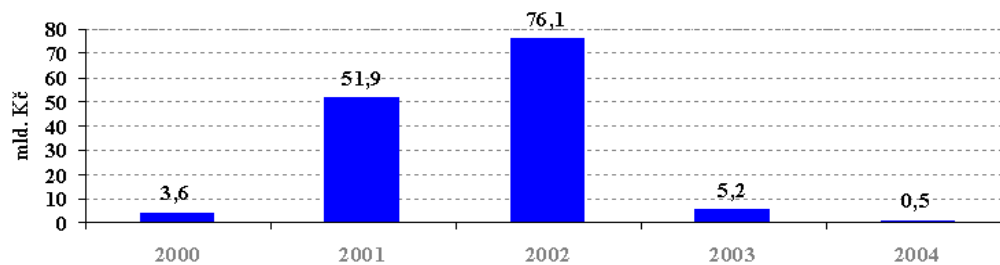
**Vývoj rozdílu v GFS III a ESA deficitu FNM**



**Vývoj ESA-DEFICITU POúř**



**Vývoj úhrady ztráty ČKA**



**Vývoj ESA-DEFICITU VVŠ**

