

# Ministerstvo financí

**ARES**

**Technická dokumentace**

**Katalog veřejných služeb**

Verze: 1.10

## Obsah

1.	Úvod.....	10
1.1.	Seznámení s obsahem dokumentu.....	10
1.2.	Seznam služeb .....	10
1.3.	Mapování služeb ARES_I a ARES_II.....	11
1.4.	Přehled ekonomických subjektů.....	11
2.	Katalog služeb.....	12
2.1.	Popis služeb .....	12
2.1.1.	Návratové hodnoty služeb.....	12
2.1.2.	Chyby .....	12
2.2.	Práce s Filtry.....	13
2.2.1.	Technické parametry filtrů .....	13
2.2.2.	Pravidla filtrování.....	14
2.2.3.	Povinnost parametrů .....	14
3.	Ekonomické subjekty API.....	15
3.1.	EkonomickeSubjektyVrSluzba.....	15
3.1.1.	Adresa .....	16
3.1.2.	EkonomickeSubjektyRegistraceFiltr .....	17
3.1.3.	AngazmaFyzickaOsobaVr.....	17
3.1.4.	AngazmaOsobaVr .....	17
3.1.5.	InsolvencniRizeniVr.....	17
3.1.6.	KonkursVr .....	18
3.1.7.	OdstepnyZavodVr .....	18
3.1.8.	OrganVr.....	18
3.1.9.	PodnikatelVr .....	19
3.1.10.	PravnickaOsobaVr.....	19
3.1.11.	SpolecniciVr .....	19
3.1.12.	SpolecnikVr .....	20
3.1.13.	SpolecnyPodilVr.....	20
3.1.14.	StatutarniOrganVr .....	20
3.1.15.	EkonomickeSubjektyVrSeznam .....	20
3.1.16.	EkonomickySubjektVr.....	21
3.1.17.	ZaznamVr .....	21
3.1.18.	AdresaVr .....	21

3.1.19.	AngazmaClenstviVr .....	22
3.1.20.	CinnostiVr .....	22
3.1.21.	ClenstviVr .....	22
3.1.22.	DatumVr.....	22
3.1.23.	DatumZapisuVymazuUdajeVr.....	22
3.1.24.	EmiseAkcieVr .....	23
3.1.25.	FyzickaOsobaVr.....	23
3.1.26.	IcoVr.....	23
3.1.27.	InsolvenčniZapisVr .....	24
3.1.28.	KategorieZoVr .....	24
3.1.29.	ObecnýTextVr .....	24
3.1.30.	ObchodníJmenoCiziVr.....	24
3.1.31.	ObnosVr .....	25
3.1.32.	OsobaVr .....	25
3.1.33.	PocetClenuVr .....	25
3.1.34.	PodilVr .....	25
3.1.35.	SpisovaZnackaVr .....	26
3.1.36.	UvolnenýPodilVr .....	26
3.1.37.	VkladVr.....	26
3.1.38.	ZakladníKapitalVr .....	26
3.1.39.	ZastavníPravoVr.....	27
3.1.40.	ZaznamVrZaklad .....	27
3.1.41.	ZpůsobRizeníVr .....	28
3.1.42.	FunkceVr .....	28
3.1.43.	ObchodníJmenoVr .....	28
3.1.44.	PrávníFormaVr .....	29
3.1.45.	Seznam.....	29
3.1.46.	StránkováníARazení .....	29
3.2.	EkonomickéSubjektyResSlužba .....	30
3.2.1.	EkonomickýSubjektZaklad .....	31
3.2.2.	Adresa .....	31
3.2.3.	EkonomickéSubjektyResSeznam .....	32
3.2.4.	EkonomickýSubjektRes .....	32
3.2.5.	EkonomickéSubjektyRegistraceFiltr .....	32
3.2.6.	StatistickéUdaje .....	33

3.2.7.	ZaznamRes .....	33
3.2.8.	Seznam.....	34
3.2.9.	StrankovaniARazeni .....	34
3.3.	EkonomickeSubjektyRzpSluzba .....	35
3.3.1.	EkonomickySubjektZaklad .....	36
3.3.2.	Adresa .....	36
3.3.3.	AngazovanaOsoba .....	37
3.3.4.	EkonomickeSubjektyRegistraceFiltr .....	37
3.3.5.	AngazovanaOsobaRzp .....	38
3.3.6.	AngazovanySubjektRzp.....	38
3.3.7.	EkonomickeSubjektyRzpSeznam .....	38
3.3.8.	EkonomickySubjektRzp.....	38
3.3.9.	Provozovna .....	38
3.3.10.	ZaznamRzp.....	39
3.3.11.	Zivnost.....	39
3.3.12.	ProvozovnyRzpStav.....	39
3.3.13.	ZivnostiRzpStav .....	39
3.3.14.	AngazovanySubjektAdresa .....	40
3.3.15.	AngazovanySubjektRzpZaklad .....	40
3.3.16.	EkonomickySubjektRzpAdresa.....	40
3.3.17.	InsolvenčniRizeni .....	41
3.3.18.	ProvozovnaZaklad.....	41
3.3.19.	ZaznamRzpZaklad .....	41
3.3.20.	ZivnostBezOZ .....	42
3.3.21.	ZivnostOborCinnosti .....	42
3.3.22.	ZivnostPodminky .....	43
3.3.23.	ZivnostPreruseni .....	43
3.3.24.	ZivnostProvozovnaPozastaveni .....	43
3.3.25.	ZivnostZaklad .....	43
3.3.26.	Seznam.....	44
3.3.27.	StrankovaniARazeni .....	44
3.4.	EkonomickeSubjektyNrpzsSluzba .....	45
3.4.1.	EkonomickySubjektZaklad .....	46
3.4.2.	Adresa .....	46
3.4.3.	AngazovanaOsoba .....	47

3.4.4.	EkonomickeSubjektyRegistraceFiltr .....	47
3.4.5.	EkonomickeSubjektyNrpzsSeznam .....	48
3.4.6.	EkonomickySubjektNrpzs .....	48
3.4.7.	AngazovanaOsobaNrpzs .....	48
3.4.8.	Kontakty.....	48
3.4.9.	ZaznamNrpzs .....	48
3.4.10.	Seznam.....	49
3.4.11.	StrankovaniARazeni .....	49
3.5.	EkonomickeSubjektyRcnsSluzba.....	50
3.5.1.	EkonomickySubjektZaklad .....	51
3.5.2.	Adresa .....	51
3.5.3.	AngazovanaOsoba .....	52
3.5.4.	EkonomickeSubjektyRegistraceFiltr .....	52
3.5.5.	AngazmaRcns.....	53
3.5.6.	AngazovanySubjektRcns .....	53
3.5.7.	EkonomickeSubjektyRcnsSeznam.....	53
3.5.8.	StatutatniOrganRcns.....	53
3.5.9.	EkonomickySubjektRcns .....	53
3.5.10.	SubjektCirkev .....	54
3.5.11.	SubjektPravnickaOsoba .....	54
3.5.12.	SubjektSvazCirkvi .....	54
3.5.13.	ZaznamRcns .....	54
3.5.14.	AdresaRcns .....	55
3.5.15.	ClenSvazu.....	55
3.5.16.	RegistraceRcns.....	55
3.5.17.	ZaznamRcnsZaklad.....	56
3.5.18.	AngazovanySubjektRcnsZaklad.....	56
3.5.19.	PravoZvlastni.....	56
3.5.20.	ZpusobJednani .....	57
3.5.21.	AngazovanaOsobaRcns.....	57
3.5.22.	SubjektCirkevZaklad.....	57
3.5.23.	SubjektPravnickaOsobaZaklad.....	58
3.5.24.	SubjektSvazCirkviZaklad .....	58
3.5.25.	Seznam.....	58
3.5.26.	StrankovaniARazeni .....	58

3.6.	EkonomickeSubjektyRpshSluzba .....	60
3.6.1.	EkonomickySubjektZaklad .....	61
3.6.2.	Adresa .....	61
3.6.3.	AngazovanaOsoba .....	62
3.6.4.	EkonomickeSubjektyRegistraceFiltr .....	62
3.6.5.	EkonomickeSubjektyRpshSeznam .....	63
3.6.6.	EkonomickySubjektRpsh.....	63
3.6.7.	AngazovanaOsobaRpsh .....	63
3.6.8.	StatutarniOrgan .....	63
3.6.9.	StavSubjektu .....	63
3.6.10.	ZaznamRpsh.....	64
3.6.11.	ZmenaStanov .....	64
3.6.12.	Seznam.....	64
3.6.13.	StrankovaniARazeni .....	65
3.7.	EkonomickeSubjektyRsSluzba .....	66
3.7.1.	EkonomickySubjektZaklad .....	67
3.7.2.	Adresa .....	67
3.7.3.	AngazovanaOsoba .....	68
3.7.4.	EkonomickeSubjektyRegistraceFiltr .....	68
3.7.5.	ZaznamRs .....	69
3.7.6.	EkonomickeSubjektyRsSeznam .....	69
3.7.7.	EkonomickySubjektRs .....	69
3.7.8.	AngazovanaOsobaRs.....	69
3.7.9.	SkolaZarizeni .....	69
3.7.10.	AngazovanySubjektRs.....	70
3.7.11.	KontaktyRs .....	70
3.7.12.	ZaznamRsZaklad .....	70
3.7.13.	Seznam.....	71
3.7.14.	StrankovaniARazeni .....	71
3.8.	EkonomickeSubjektySzsSluzba .....	72
3.8.1.	EkonomickySubjektZaklad .....	73
3.8.2.	Adresa .....	73
3.8.3.	AngazovanaOsoba .....	74
3.8.4.	EkonomickeSubjektyRegistraceFiltr .....	74
3.8.5.	Ezp.....	75

3.8.6.	ZaznamSzr .....	75
3.8.7.	EkonomickeSubjektySzrSeznam .....	75
3.8.8.	EkonomickySubjektSzr .....	75
3.8.9.	AngazovanaOsobaSzrZaklad .....	75
3.8.10.	EkonomickySubjektEzpZaklad .....	76
3.8.11.	Seznam.....	76
3.8.12.	StrankovaniARazeni .....	76
3.9.	EkonomickeSubjektyCeusluzba .....	77
3.9.1.	EkonomickySubjektZaklad .....	78
3.9.2.	Adresa .....	78
3.9.3.	EkonomickeSubjektyRegistraceFiltr .....	79
3.9.4.	UpadekCeuverejny .....	79
3.9.5.	EkonomickeSubjektyCeuseznam .....	79
3.9.6.	EkonomickySubjektCeusluzba .....	80
3.9.7.	ZaznamCeusluzba .....	80
3.9.8.	AdresaCeusluzba .....	80
3.9.9.	AngazovanaOsobaCeusluzba .....	80
3.9.10.	EkonomickySubjektCeusluzbaZaklad .....	80
3.9.11.	UpadekCeusluzba.....	81
3.9.12.	Seznam.....	81
3.9.13.	StrankovaniARazeni .....	81
3.10.	EkonomickeSubjektySluzba .....	82
3.10.1.	EkonomickySubjektZaklad .....	83
3.10.2.	Adresa .....	83
3.10.3.	AdresaDoručovaci.....	84
3.10.4.	EkonomickeSubjektySeznam .....	84
3.10.5.	EkonomickySubjekt.....	84
3.10.6.	AdresaFiltr.....	85
3.10.7.	EkonomickeSubjektyZakladFiltr.....	85
3.10.8.	AdresaAres.....	86
3.10.9.	EkonomickySubjektDalsiUdaje .....	86
3.10.10.	ObchodniJmenoAres.....	86
3.10.11.	EkonomickeSubjektyKomplexFiltr .....	87
3.10.12.	SeznamRegistraci.....	87
3.10.13.	Seznam.....	88

3.10.14.	StrankovaniARazeni .....	88
3.11.	CiselnikyNazevnikySluzba .....	89
3.11.1.	CiselnikyNazevnikSeznam .....	90
3.11.2.	Ciselnik .....	90
3.11.3.	CiselnikyZakladniFiltr .....	90
3.11.4.	NazevPolozky .....	90
3.11.5.	PolozkaCiselniku .....	90
3.11.6.	Seznam .....	91
3.11.7.	StrankovaniARazeni .....	91
3.11.8.	Přehled číselníků .....	91
3.12.	EkonomickeSubjektyNotifikaceSluzba .....	96
3.12.1.	EkonomickeSubjektyNotifikaceFiltr .....	97
3.12.2.	Notifikace .....	97
3.12.3.	NotifikacniDavka .....	97
3.12.4.	NotifikacniDavkaZaznam .....	97
3.12.5.	SeznamNotifikacnichDavek .....	98
3.13.	StandardizovaneAdresySluzba .....	99
3.13.1.	StandardizovanaAdresa .....	100
3.13.2.	StandardizovanaAdresaFiltr .....	100
3.13.3.	Seznam .....	101
3.13.4.	StrankovaniARazeni .....	101
3.13.5.	StandardizovaneAdresySeznam .....	102
4.	Datové typy .....	103
4.1.	ADRESA .....	103
4.2.	CEU .....	104
4.3.	CISELNIK .....	105
4.4.	KONTAKT .....	106
4.5.	NRPZS .....	106
4.6.	OSOBA .....	107
4.7.	RCNS .....	107
4.8.	RES .....	107
4.9.	ROS .....	108
4.10.	RPSH .....	108
4.11.	RS .....	109
4.12.	RZP .....	109



---

4.13.	SUBJEKT .....	110
4.14.	SZR .....	110
4.15.	VR.....	110
5.	Pojmy, zkratky .....	111

# 1. Úvod

## 1.1. Seznámení s obsahem dokumentu.

Dokument „Modernizace informačního systému ARES“ obsahuje seznam a popis veřejně dostupných služeb, kterými systém ARES2 disponuje.

V rámci tohoto dokumentu je uveden rozsah, význam a vysvětlení pojmů (symboliky) v diagramech pro Katalog služeb REST API, který slouží pro čtení zdrojové databáze formou komunikace klienta se serverem na základě rozhraní služby REST.

Tento dokument se týká jak rozhraní, tak i způsobu zpracování dat a výměnných datových formátů. Námi odvozený model REST API vychází z LDM diagramu, který je pro nás templátem (vstupem) pro tvorbu REST rozhraní.

V dokumentu uvádíme seznam služeb a k nim i jejich popis: vstupní (filtry) a výstupní hodnoty.

Služby je možné vyzkoušet na adrese <https://ares.gov.cz/swagger-ui/>.

Lze využít rychlého vyhledání podle IČO nebo podle Obchodního jméno přímo zadáním URL s parametrem. Pro IČO 00006974 je syntaxe URL <https://ares.gov.cz/ekonomicke-subjekty?ico=6947>. Pro obchodní jméno „Ministerstvo financí“ je syntaxe URL <https://ares.gov.cz/ekonomicke-subjekty?obchodniJmeno=ministerstvo+financi>.

## 1.2. Seznam služeb

Název	Alias	Popis
EkonomickeSubjektyResSluzba	ekonomicke-subjekty-res	Služba zdroje RES
EkonomickeSubjektySluzba	ekonomicke-subjekty	Služba pro vyhledání ekonomických subjektů ARES
EkonomickeSubjektyNrpzsSluzba	ekonomicke-subjekty-nrpzs	Služba zdroje NRPZS
EkonomickeSubjektyVrSluzba	ekonomicke-subjekty-vr	Služba zdroje VR
EkonomickeSubjektyRzpSluzba	ekonomicke-subjekty-rzp	Služba zdroje RŽP
EkonomickeSubjektyRcnsSluzba	ekonomicke-subjekty-rcns	Služba zdroje RCNS
EkonomickeSubjektyRpshSluzba	ekonomicke-subjekty-rpsh	Služba zdroje RPSH
EkonomickeSubjektyCeusluzba	ekonomicke-subjekty-ceu	Služba zdroje CEÚ
EkonomickeSubjektyRsSluzba	ekonomicke-subjekty-rs	Služba zdroje RŠ
EkonomickeSubjektySzrSluzba	ekonomicke-subjekty-szr	Služba zdroje SZR
StandardizovaneAdresySluzba	standardizovane-adresy	Služba pro vyhledání standardizované adresy RÚIAN
CiselnikyNazevnikySluzba	ciselniky-nazevniky	Služba pro vyhledání číselníků ARES
EkonomickeSubjektyNotifikaceSluzba	ekonomicke-subjekty-notifikace	Služba pro vyhledání notifikací ekonomických subjektů ARES (Služba neprokráčí v číselné řadě původního systému)

### 1.3. Mapování služeb ARES\_I a ARES\_II

ARES_I	ARES_II
Služba Basic	Služba EkonomickeSubjekty
Služba notifikaceZmenaAres	Služba EkonomickeSubjektyNotifikace (Služba neprokráčí v číselné řadě původního systému)
Služba SeznamRegistraci	Služba EkonomickeSubjekty
Služba Standard	Služba EkonomickeSubjekty
Služba vypisDetailCeu	Služba EkonomickeSubjektyCeu
Služba vypisDetailCns	Služba EkonomickeSubjektyRcns
Služba vypisDetailPsh	Služba EkonomickeSubjektyRpsh
Služba vypisDetailRes	Služba EkonomickeSubjektyRes
Služba vypisDetailRzp	Služba EkonomickeSubjektyRzp
Služba vypisDetailRzz	Služba EkonomickeSubjektyNrpzs
Služba vypisDetailSko	Služba EkonomickeSubjektyRs
Služba vypisDetailSrz	Služba EkonomickeSubjektySrz
Služba vypisDetailVr	Služba EkonomickeSubjektyVr
Služba vypisSeznamSubjektu	Služba EkonomickeSubjekty

### 1.4. Přehled ekonomických subjektů

Příklady volání pro přímé zobrazení vyhledaných ekonomických subjektů:

<https://ares.gov.cz/ekonomicke-subjekty?ico=6947>

<https://ares.gov.cz/ekonomicke-subjekty?obchodniJmeno=Ministerstvo+financi>

## 2. Katalog služeb

### 2.1. Popis služeb

REST služba, která je jádrem modelu, „EkonomickeSubjektySluzba“, slouží pro vyhledání ekonomických subjektů ARES a jedná se o způsob, jakým klientovi předáváme data o ekonomických subjektech systému ARES.

Rozhraní REST využívá metody POST a GET. Metody PUT, PATCH a DELETE nejsou dostupné.

REST rozhraní je dostupné na adrese: <https://ares.gov.cz/ekonomicke-subjekty-v-be/rest/>.

Metoda GET slouží pro vyhledání detailních informací ekonomického subjektu dle zadaného IČO v jádru ARES, nebo ve zdroji dat.

Metoda POST slouží k vyhledání seznamu ekonomických subjektů podle kritérií zadaných ve filtru. Filtry jsou uvedeny v podkapitole Parametry dotazu u každého datového zdroje.

#### 2.1.1. Návrátové hodnoty služeb

Kód	Popis
200	OK
400	Chyba vstupu
401	Chyba autentizace
403	Přístup zamítnut
404	Zdroj nenalezen
500	Neočekávaná chyba

#### 2.1.2. Chyby

V případě neúspěšného volání služby (kódy 400, 401, 403, 404, 500), vrátí služba objekt chyby s následujícími parametry:

Název parametru	Typ	Délka	Popis
<b>kod</b>	STRING	-	Číselníkový typ chyby Viz Číselník „Seznam chybových kódů“.
<b>popis</b>	STRING	-	Popis chyby
<b>subKod</b>	STRING	-	Subkód chyby

Kód reprezentuje hlavní oblast, kde se chyba objevila. Subkód je volitelná položka, která může chybu specifikovat blíže.

##### 2.1.2.1 Seznam chybových kódů

Kód chyby	Popis
OBECA_CHYBA	Obecná chyba
CHYBA_VSTUPU	Chyba vstupu

Kód chyby	Popis
NENALEZENO	Záznam nenalezen
NENI_IMPLEMENTOVANO	Není implementováno
NEPRIHLASENY_UZIVATEL	Nepřihlášený uživatel
NENI_OPRAVNENI	Chybí oprávnění

### 2.1.2.2 Seznam doplňujících kódů subkod

Subkod	Text	Popis
VSTUP_PRILIS_MNOHO_ICO	Byl přesažen limit pro počet zadaných IČO. Limit je maximálně {0} IČO.	V dotazu byl překročen maximální povolený počet zadaných IČO
VSTUP_NEVALIDNI_FORMAT_ICO	Není vyplněn správný formát IČO. Upravte parametry vyhledávání.	Zadaný formát IČO není validní
VSTUP_PRAZDNY	Nebyla zadána žádná hodnota pro vyhledávání. Upravte parametry vyhledávání.	Ve filtru volání nebyly uvedeny žádné parametry pro vyhledání ekonomického subjektu
VYSTUP_SUBJEKT_NENALEZEN	Nebyl nalezen žádný subjekt, který by odpovídal zadaným hodnotám. Upravte parametry vyhledávání.	Subjekt odpovídající zadaným parametrům nebyl nalezen
VYSTUP_PRILIS_MNOHO_VYSLEDKU	Zadaný dotaz vrací příliš mnoho výsledků ({0}). Povoleno je maximálně {1} výsledků. Upravte parametry vyhledávání.	Počet nalezených subjektů je vyšší, než povolený limit.
VSTUP_NEVALIDNI_FORMAT_ATRIBUTU	Není vyplněn správný formát atributu {0}. Upravte parametry vyhledávání.	Zadaný formát atributu není validní
VSTUP_PRILIS_MNOHO_HODNOT	Byl přesažen limit pro počet zadaných {0}. Limit je maximálně {1}.	V dotazu byl překročen maximální povolený počet variant parametru
VSTUP_NEVALIDNI_FORMAT_ICOID	Není vyplněn správný formát IČOID. Upravte parametry vyhledávání.	Zadaný formát IČOID není validní

## 2.2. Práce s Filtry

### 2.2.1. Technické parametry filtrů

Součástí filtru metody POST je u restových rozhraní i technická část filtru, která řídí návratové hodnoty – řazení, počet a začátek výčtu (v případě potřeby stránkovat).

Jedná se o následující atributy:

Název parametru	Typ	Délka	Popis
<b>start</b>	INT	-	Pozice, od které budou brány výsledky dle filtru; povinný parametr

Název parametru	Typ	Délka	Popis
pocet	INT	-	Počet záznamů v odpovědi; povinný parametr
razeni	Array of STRING	-	Způsob použitého řazení; nepovinný parametr

Z tohoto výčtu jsou atributy **start** a **pocet** povinné.

### 2.2.2. Pravidla filtrování

Logika použití filtrů se skládá z logických operátorů AND a OR. Jednotlivé atributy filtru jsou provázány logickou AND. V případě výčtových atributů (tedy je-li uvedeno v poli více hodnot téhož atributu) se jednotlivé hodnoty rozdělují operátorem OR.

### 2.2.3. Povinnost parametrů

U každého atributu je ve sloupci povinnost uvedeno, zda je daný atribut povinný, případně kolik hodnot se může ze služby vrátit/je službě třeba dát.

Například:

- [1] – atribut je povinný a je vždy právě jeden
- [0..1] – atribut je nepovinný, maximálně může být jeden
- [0..\*] – atribut je nepovinný, není omezen maximální počet
- [1..\*] – atribut je povinný, není omezen maximální počet
- [0..100] – atribut je nepovinný, maximální počet může být sto
- [1..100] – atribut je povinný, maximální počet může být sto



## 3.1.1. Adresa

Typ: Class

Popis: Adresa - obecný předek

Název atributu	Datový typ	Povinnost	Popis
cisloDoAdresy	CisloDoAdresy_T	[0..1]	Nestrukturované číslo/a použité v adrese
cisloDomovni	CisloDomovni_T	[0..1]	Číslo domovní
cisloOrientacni	CisloOrientacni_T	[0..1]	Číslo orientační - číselná část
cisloOrientacniPismeno	CisloOrientacniPismeno_T	[0..1]	Číslo orientační - písmenná část
doplnekAdresy	AdresaTxt_T	[0..1]	Doplňující informace adresního popisu
kodAdresnihoMista	KodPrvkuRuian9_T	[0..1]	Kód adresního místa
kodCastiObce	KodPrvkuRuian6_T	[0..1]	Kód části obce
kodKraje	KodPrvkuRuian3_T	[0..1]	Kód kraje
kodMestskeCastiObvodu	KodPrvkuRuian6_T	[0..1]	Kód městské části statutárního města
kodMestskehoObvodu	KodPrvkuRuian3_T	[0..1]	Kód městského obvodu Prahy
kodObce	KodPrvkuRuian6_T	[0..1]	Kód obce
kodOkresu	KodPrvkuRuian4_T	[0..1]	Kód okresu
kodSpravnihoObvodu	KodPrvkuRuian3_T	[0..1]	Kód správního obvodu Prahy
kodStatu	KodStatu_T	[0..1]	Kód státu (ciselnikKod: Stat)
kodUlice	KodPrvkuRuian7_T	[0..1]	Kód ulice, veřejného prostranství ze zdroje
nazevCastiObce	NazevPrvkuRuian48_T	[0..1]	Název části obce
nazevKraje	NazevPrvkuRuian32_T	[0..1]	Název kraje
nazevMestskeCastiObvodu	NazevPrvkuRuian48_T	[0..1]	Název městské části statutárního města
nazevMestskehoObvodu	NazevPrvkuRuian32_T	[0..1]	Název městského obvodu Prahy
nazevObce	NazevPrvkuRuian48_T	[0..1]	Název obce
nazevOkresu	NazevPrvkuRuian32_T	[0..1]	Název okresu
nazevSpravnihoObvodu	NazevPrvkuRuian32_T	[0..1]	Název správního obvodu Prahy
nazevStatu	NazevStatu_T	[0..1]	Název státu
nazevUlice	NazevPrvkuRuian48_T	[0..1]	Název ulice, veřejného prostranství
psc	Psc_T	[0..1]	Poštovní směrovací číslo adresní pošty
pscTxt	PscTxt_T	[0..1]	Psč zahraničních nebo nestandardně definovaných čísel
standardizaceAdresy	boolean	[0..1]	Stav standardizace adresy dle RÚIAN
textovaAdresa	AdresaTxt_T	[0..1]	Nestrukturovaná adresa (formátovaná adresa)



Název atributu	Datový typ	Povinnost	Popis
typCisloDomovni	TypCisloDomovni_T	[0..1]	Typ čísla domu - kód (ciselnikKod: TypCislaDomovniho)

### 3.1.2. EkonomickeSubjektyRegistraceFiltr

**Typ:** Class

**Popis:** Filtr pro vyhledání seznamu ekonomických subjektů podle parametru IČO.

**Dědičnost:** <<Class>> StrankovaniARazeni

Název atributu	Datový typ	Povinnost	Popis
Ico	Ico_T	[1..100]	Ičo ekonomického subjektu

### 3.1.3. AngazmaFyzickaOsobaVr

**Typ:** Class

**Popis:** Angažná - fyzická osoba

**Dědičnost:** <<Class>> DatumZapisuVymazuUdajeVr

Název atributu	Datový typ	Povinnost	Popis
clenstvi	AngazmaClenstviVr	[0..1]	Členství
fyzickaOsoba	FyzickaOsobaVr	[0..1]	Fyzická osoba
nazevAngazma	Text255_T	[0..1]	Název angažmá - nestandardní
typAngazma	KodAngazmaAres_T	[1]	Typ angažmá - kód (ciselnikKod: TypAngazma, zdroj: vr)

### 3.1.4. AngazmaOsobaVr

**Typ:** Class

**Popis:** Angažovaná osoba

**Dědičnost:** <<Class>> DatumZapisuVymazuUdajeVr

Název atributu	Datový typ	Povinnost	Popis
clenstvi	AngazmaClenstviVr	[0..1]	Členství
fyzickaOsoba	FyzickaOsobaVr	[0..1]	Fyzická osoba
nazevAngazma	Text255_T	[0..1]	Název angažmá - nestandardní
pravnickaOsoba	PravnickaOsobaVr	[0..1]	Právnícká osoba
skrytyUdaj	ObecnyTextVr	[0..1]	Skrytý údaj
typAngazma	KodAngazmaAres_T	[1]	Typ angažmá - kód (ciselnikKod: TypAngazma, zdroj: vr)

### 3.1.5. InsolvencniRizeniVr

**Typ:** Class

**Popis:** Insolvence**Dědičnost:** <<Class>> DatumZapisuVymazuUdajeVr

Název atributu	Datový typ	Povinnost	Popis
insolvenčniZapis	InsolvenčniZapisVr	[0..*]	Seznam insolvenčních zápisů
spravce	AngazmaOsobaVr	[0..*]	Seznam insolvenčních správců - právnické nebo fyzické osoby

### 3.1.6. KonkursVr

**Typ:** Class**Popis:** Konkurzní řízení**Dědičnost:** <<Class>> DatumZapisuVymazuUdajeVr

Název atributu	Datový typ	Povinnost	Popis
datumRozhodnutiOs	Datum_T	[0..1]	Datum rozhodnutí okresního soudu
datumVyveseni	Datum_T	[0..1]	Datum vyvěšení rozhodnutí
spisZnOs	Text255_T	[0..1]	Spisová značka konkurzního řízení
Správce	AngazmaOsobaVr	[0..*]	Informace o konkurzním správcí
Text	Text_T	[0..1]	Vlastní informace o konkurzním řízení
typKonkursu	TypKonkursu_T	[0..1]	Typ konkursu – kód (ciselnikKod: TypKonkursu)
zruseniKonkursu	ObecnnyTextVr	[0..*]	Zrušení konkursu

### 3.1.7. OdstepnyZavodVr

**Typ:** Class**Popis:** Odštěpný závod**Dědičnost:** <<Class>> DatumZapisuVymazuUdajeVr

Název atributu	Datový typ	Povinnost	Popis
cinnosti	CinnostiVr	[0..1]	Předmět podnikání, předmět činnosti, účel
ico	IcoVr	[0..*]	IČO odštěpného závodu
obchodniJmeno	ObchodniJmenoVr	[0..*]	Obchodní jméno odštěpného závodu
ostatniSkutecnosti	ObecnnyTextVr	[0..*]	Ostatní skutečnosti odštěpného závodu
pravniForma	PravniFormaVr	[0..*]	Právní forma odštěpného závodu
sidlo	AdresaVr	[0..*]	Sídlo odštěpného závodu
vedouci	AngazmaOsobaVr	[0..*]	Vedoucí odštěpného závodu

### 3.1.8. OrganVr

**Typ:** Class**Popis:** Řídící orgán - obecný předek

**Dědičnost:** <<Class>> DatumZapisuVymazuUdajeVr

Název atributu	Datový typ	Povinnost	Popis
clenoveOrganu	AngazmaOsobaVr	[0..*]	Seznam členů orgánu
nazevAngazma	Text255_T	[0..1]	Název angažmá - nestandardní
nazevOrganu	Text255_T	[0..1]	Název orgánu - nestandardní
pocetClenu	PocetClenuVr	[0..*]	Seznam počtu členů orgánu
typAngazma	KodAngazmaAres_T	[1]	Typ orgánu – kód (ciselnikKod: TypOrganu, zdroj: vr)
typOrganu	KodAngazmaAres_T	[1]	Typ orgánu – kód (ciselnikKod: TypOrganu, zdroj: vr)

### 3.1.9. PodnikatelVr

**Typ:** Class**Popis:** Podnikatel**Dědičnost:** <<Class>> DatumZapisuVymazuUdajeVr

Název atributu	Datový typ	Povinnost	Popis
bydliste	AdresaVr	[0..*]	Adresa bydliště podnikatele
nazevAngazma	Text255_T	[0..1]	Název angažmá - nestandardní
osobaPodnikatel	AngazmaFyzickaOsobaVr	[0..1]	Informace o osobě podnikatele
pobyt	AdresaVr	[0..*]	Adresa pobytu podnikatele
typAngazma	KodAngazmaAres_T	[1]	Typ angažmá - kód (ciselnikKod: TypAngazma, zdroj: vr)

### 3.1.10. PravnickaOsobaVr

**Typ:** Class**Popis:** Právnícká osoba**Dědičnost:** <<Class>> OsobaVr

Název atributu	Datový typ	Povinnost	Popis
ico	Ico_T	[0..1]	Identifikační číslo právnické osoby
obchodniJmeno	SubjektObchodniJmeno_T	[0..1]	Název právnické osoby
pravniForma	KodPravniForma_T	[0..1]	Právní forma – kód (ciselnikKod: PravniForma, zdroj: res, com)
zastoupeni	AngazmaFyzickaOsobaVr	[0..*]	Zastoupení právnické osoby

### 3.1.11. SpolecniciVr

**Typ:** Class**Popis:** Společníci**Dědičnost:** <<Class>> DatumZapisuVymazuUdajeVr

Název atributu	Datový typ	Povinnost	Popis
nazev	Text255_T	[0..1]	Název orgánu - nestandardní
nazevOrganu	Text255_T	[0..1]	Název orgánu - nestandardní
spolecnik	SpolecnikVr	[0..*]	Seznam společníků
spolecnyPodil	SpolecnyPodilVr	[0..*]	Seznam společný podíl společníků
typOrganu	KodAngazmaAres_T	[1]	Typ orgánu – kód (ciselnikKod: TypOrganu, zdroj: vr)
uvolnennyPodil	UvolnennyPodilVr	[0..*]	Seznam uvolněných podílů

### 3.1.12. SpolecnikVr

**Typ:** Class

**Popis:** Společník

**Dědičnost:** <<Class>> DatumZapisuVymazuUdajeVr

Název atributu	Datový typ	Povinnost	Popis
Osoba	AngazmaOsobaVr	[0..1]	Právnícká nebo fyzická osoba v angažmá společník
Podíl	PodilVr	[0..*]	Seznam podílů

### 3.1.13. SpolecnyPodilVr

**Typ:** Class

**Popis:** Společný podíl

**Dědičnost:** <<Class>> DatumZapisuVymazuUdajeVr

Název atributu	Datový typ	Povinnost	Popis
podil	PodilVr	[0..*]	Seznam podílů
podilnik	AngazmaOsobaVr	[0..*]	Seznam podílníků - právnické nebo fyzické osoby

### 3.1.14. StatutarniOrganVr

**Typ:** Class

**Popis:** Statutární orgán

**Dědičnost:** <<Class>> OrganVr

Název atributu	Datový typ	Povinnost	Popis
zpusobJednani	ObecnyTextVr	[0..*]	Způsob jednání statutárního orgánu

### 3.1.15. EkonomickeSubjektyVrSeznam

**Typ:** Class

**Popis:** Seznam ekonomických subjektů ze zdroje VR

**Dědičnost:** <<Class>> Seznam

Název atributu	Datový typ	Povinnost	Popis
ekonomickeSubjekty	EkonomickySubjektVr	[0..*]	Seznam ekonomických subjektů zdroje VR

### 3.1.16. EkonomickySubjektVr

**Typ:** Class**Popis:** Ekonomický subjekt

Název atributu	Datový typ	Povinnost	Popis
icold	Icold_T	[1]	ičo/id ekonomického subjektu
zaznamy	ZaznamVr	[1..*]	Seznam záznamů daného iča

### 3.1.17. ZaznamVr

**Typ:** Class**Popis:** Detailní informace o ekonomickém subjektu ze zdroje VR**Dědičnost:** <<Class>> ZaznamVrZaklad

Název atributu	Datový typ	Povinnost	Popis
insolvence	InsolvenčniRizeniVr	[0..*]	Konktétní zápis insolvenčního řízení nad daným subjektem
konkursy	KonkursVr	[0..*]	Údaj s informací z konkurzního řízení podle zákona 328/1991Sb.
odstepneZavody	OdstepnyZavodVr	[0..*]	Základní informace o odštěpných závodech daného subjektu
ostatniOrgany	OrganVr	[0..*]	Ostatní orgány
podnikatel	PodnikatelVr	[0..*]	Informace o podnikateli
spolecnici	SpolecniciVr	[0..*]	Informace o společnících
statutarniOrgany	StatutarniOrganVr	[0..*]	Informace o statutárních orgánech

### 3.1.18. AdresaVr

**Typ:** Class**Popis:** Adresa**Dědičnost:** <<Class>> DatumZapisuVymazuUdajeVr

Název atributu	Datový typ	Povinnost	Popis
adresa	Adresa	[0..1]	Adresa
typAdresy	KodTypuAdresy_T	[1]	Typ typu adresy – kód (ciselnikKod: TypAdresy, zdroj:vr)

### 3.1.19. AngazmaClenstviVr

**Typ:** Class

**Popis:** Členství v angažmá

Název atributu	Datový typ	Povinnost	Popis
clenstvi	ClenstviVr	[0..1]	Členství osoby v angažmá
funkce	FunkceVr	[0..1]	Funkce osoby v angažmá
textZaOsobu	Text_T	[0..1]	Doplňující text k osobě
textZruseni	Text_T	[0..1]	Doplňující text k zrušení osoby

### 3.1.20. CinnostiVr

**Typ:** Class

**Popis:** Činnosti

Název atributu	Datový typ	Povinnost	Popis
doplnkovaCinnost	ObecnyTextVr	[0..*]	Doplňková činnost
predmetCinnosti	ObecnyTextVr	[0..*]	Předmět činnosti
predmetPodnikani	ObecnyTextVr	[0..*]	Předmět podnikání
ucel	ObecnyTextVr	[0..*]	Účel

### 3.1.21. ClenstviVr

**Typ:** Class

**Popis:** Členství

Název atributu	Datový typ	Povinnost	Popis
vznikClenstvi	Datum_T	[0..1]	Datum vzniku členství
zanikClenstvi	Datum_T	[0..1]	Datum zániku členství

### 3.1.22. DatumVr

**Typ:** Class

**Popis:** Datum

**Dědičnost:** <<Class>> DatumZapisuVymazuUdajeVr

Název atributu	Datový typ	Povinnost	Popis
hodnota	Datum_T	[0..1]	Datum

### 3.1.23. DatumZapisuVymazuUdajeVr

**Typ:** Class

**Popis:** Datum zápisu, výmazu údaje - obecný předek

Název atributu	Datový typ	Povinnost	Popis
datumVymazu	Datum_T	[0..1]	Datum výmazu údaje
datumZapisu	Datum_T	[1]	Datum zápisu údaje

### 3.1.24. EmiseAkcieVr

**Typ:** Class**Popis:** Emise akcie**Dědičnost:** <<Class>> DatumZapisuVymazuUdajeVr

Název atributu	Datový typ	Povinnost	Popis
hodnota	ObnosVr	[0..1]	Hodnota akcie
pocet	PrirozeneCislo_T	[1]	Počet akcií v emisi
podobaAkcie	PodobaAkcie_T	[0..1]	Podoby akcií (listinná, zaknihovaná, imobilizovaná) - kód (ciselnikKod: PodobaAkcie)
text	Text_T	[0..1]	Doplňkový text za akcií
typAkcie	TypAkcie_T	[0..1]	Typ akcie – kód (ciselnikKod: TypAkcie)

### 3.1.25. FyzickaOsobaVr

**Typ:** Class**Popis:** Fyzická osoba**Dědičnost:** <<Class>> OsobaVr

Název atributu	Datový typ	Povinnost	Popis
bydliste	Adresa	[0..1]	Adresa bydliště fyzické osoby
datumNarozeni	Datum_T	[0..1]	Datum narození
jmeno	JmenoOsoby_T	[0..1]	Jméno
prijmeni	PrijmeniOsoby_T	[0..1]	Příjmení
statniObcanstvi	KodStatu_T	[0..1]	Státní občanství osoby – kód (ciselnikKod: Stat)
titulPredJmenem	TitulPredJmenem_T	[0..1]	Titul před jménem
titulZaJmenem	TitulZaJmenem_T	[0..1]	Titul za jménem

### 3.1.26. IcoVr

**Typ:** Class**Popis:** Ičo**Dědičnost:** <<Class>> DatumZapisuVymazuUdajeVr

Název atributu	Datový typ	Povinnost	Popis
hodnota	Ico_T	[0..1]	Hodnota IČO

### 3.1.27. InsolvenčníZápisVr

**Typ:** Class

**Popis:** Insolvenční zápis

**Dědičnost:** <<Class>> DatumZapisuVymazuUdajeVr

Název atributu	Datový typ	Povinnost	Popis
text	Text_T	[0..1]	Text insolvenčního zápisu
typZapisu	TypInsolvenčníhoZapisu_T	[0..1]	Typ insolvenčního zápisu- kód (ciselnikKod: TypInsolvenčníhoZapisu)

### 3.1.28. KategorieZoVr

**Typ:** Class

**Popis:** Kategorie zahraniční organizace

**Dědičnost:** <<Class>> DatumZapisuVymazuUdajeVr

Název atributu	Datový typ	Povinnost	Popis
typKategorieZo	TypKategorieZo_T	[0..1]	Typ kategorie zahraniční osoby - kód (ciselnikKod: KategorieZo)

### 3.1.29. ObecnyTextVr

**Typ:** Class

**Popis:** Obecný text

**Dědičnost:** <<Class>> DatumZapisuVymazuUdajeVr

Název atributu	Datový typ	Povinnost	Popis
hodnota	Text_T	[0..1]	Obecný text

### 3.1.30. ObchodniJmenoCiziVr

**Typ:** Class

**Popis:** Obchodní jméno - cizí

**Dědičnost:** <<Class>> ObchodniJmenoVr

Název atributu	Datový typ	Povinnost	Popis
jazyk	Text255_T	[0..1]	jazyk



## 3.1.31. ObnosVr

**Typ:** Class**Popis:** Obnos

Název atributu	Datový typ	Povinnost	Popis
hodnota	Text_T	[0..1]	Hodnota
typObnos	TypObnos_T	[1]	Typ obnosu – kód (ciselnikKod: TypObnosu)

## 3.1.32. OsobaVr

**Typ:** Class**Popis:** Osoba - obecný předek

Název atributu	Datový typ	Povinnost	Popis
adresa	Adresa	[0..1]	Primární adresa dané osoby (u fyzické pobyty, u právnické sídlo)
textOsoba	Text_T	[0..1]	Doplňková informace k osobě
textOsobaDo	Datum_T	[0..1]	Platnost doplňkové informace o osobě od data
textOsobaOd	Datum_T	[0..1]	Platnost doplňkové informace o osobě od data

## 3.1.33. PocetClenuVr

**Typ:** Class**Popis:** Počet členů orgánu**Dědičnost:** <<Class>> DatumZapisuVymazuUdajeVr

Název atributu	Datový typ	Povinnost	Popis
maxPocetClenu	PrirozeneCislo_T	[0..1]	Maximální počet členů orgánu
pocetClenu	PrirozeneCislo_T	[0..1]	Počet členů orgánu
typ	TypPocetClenu_T	[0..1]	Typ počet členů – kód (ciselnikKod: TypPocetClenu)

## 3.1.34. PodilVr

**Typ:** Class**Popis:** Podíl**Dědičnost:** <<Class>> DatumZapisuVymazuUdajeVr

Název atributu	Datový typ	Povinnost	Popis
splaceni	ObnosVr	[0..1]	Splacenost podílu
text	Text_T	[0..1]	Text k podílu
velikostPodilu	ObnosVr	[0..1]	Velikost podílu
vkklad	ObnosVr	[0..1]	Vklad

Název atributu	Datový typ	Povinnost	Popis
zastavniPravo	ZastavniPravoVr	[0..*]	Zástavní právo

### 3.1.35. SpisovaZnackaVr

**Typ:** Class

**Popis:** Spisová značka

**Dědičnost:** <<Class>> DatumZapisuVymazuUdajeVr

Název atributu	Datový typ	Povinnost	Popis
oddil	Oddil_T	[1]	Oddíl spisové značky
soud	ObchodniSoud_T	[0..1]	Obchodní soud – kód (ciselnikKod: SoudVr, zdroj: vr)
vlozka	Vlozka_T	[1]	Vložka spisové značky

### 3.1.36. UvolnenyPodilVr

**Typ:** Class

**Popis:** Uvolněný podíl

**Dědičnost:** <<Class>> DatumZapisuVymazuUdajeVr

Název atributu	Datový typ	Povinnost	Popis
clenstvi	AngazmaClenstviVr	[0..1]	Text k uvolněnému podílu
podil	PodilVr	[0..*]	Uvolněný podíl

### 3.1.37. VkladVr

**Typ:** Class

**Popis:** Vklady

**Dědičnost:** <<Class>> DatumZapisuVymazuUdajeVr

Název atributu	Datový typ	Povinnost	Popis
text	Text_T	[0..1]	Text k vkladu
typVkladu	TypVkladu_T	[0..1]	Typ vkladu – kód (ciselnikKod: TypObnosu)
vklad	ObnosVr	[0..1]	Vklad

### 3.1.38. ZakladniKapitalVr

**Typ:** Class

**Popis:**

Základní kapitál

**Dědičnost:** <<Class>> DatumZapisuVymazuUdajeVr

Název atributu	Datový typ	Povinnost	Popis
splaceni	ObnosVr	[0..1]	Informace o splacení
text	Text_T	[0..1]	Doplňující text
typJmeni	TypJmeni_T	[0..1]	Typ jmění – kód (ciselnikKod: TypJmeni)
vklad	ObnosVr	[0..1]	Celkový vklad

### 3.1.39. ZastavniPravoVr

**Typ:** Class

**Popis:** Zástavní právo

**Dědičnost:** <<Class>> DatumZapisuVymazuUdajeVr

Název atributu	Datový typ	Povinnost	Popis
text	Text_T	[0..1]	Text zástavního práva
vznikZastavnihoPrava	Datum_T	[0..1]	Vznik zástavního práva
zanikZastavnihoPrava	Datum_T	[0..1]	Zánik zástavního práva

### 3.1.40. ZaznamVrZaklad

**Typ:** Class

**Popis:** Detailní informace o ekonomickém subjektu - obecný předek

Název atributu	Datový typ	Povinnost	Popis
adresy	AdresaVr	[0..*]	Sídlo firmy
akcie	EmiseAkcieVr	[0..*]	Údaje popisující vlastnosti konkrétní akcie
cinnosti	CinnostiVr	[0..1]	Předmět podnikání, předmět činnosti, účel
datumAktualizace	Datum_T	[1]	Datum aktualizace
datumVymazu	Datum_T	[0..1]	Datum výmazu subjektu z VR
datumVzniku	DatumVr	[0..*]	Datum vzniku
datumZapisu	Datum_T	[0..1]	Datum zápisu subjektu do VR
exekuce	ObecnyTextVr	[0..*]	Exekuce
financniUrad	KodFinancniUrad_T	[0..1]	Finanční úřad – kód (ciselnikKod: FinancniUrad, zdroj: ufo)
ico	IcoVr	[0..*]	IČO
kategorieZO	KategorieZoVr	[0..*]	Kategorie zahraniční osoby
nazevNejvyssihoOrganu	ObecnyTextVr	[0..*]	Název nejvyššího řídicího orgánu
obchodniJmeno	ObchodniJmenoVr	[0..*]	Obchodní jméno firmy
obchodniJmenoCizi	ObchodniJmenoCiziVr	[0..*]	Obchodní jméno firmy - zahraniční
ostatniSkutecnosti	ObecnyTextVr	[0..*]	Ostatní skutečnosti

Název atributu	Datový typ	Povinnost	Popis
pravniDuvodVymazu	ObecnnyTextVr	[0..*]	Právní důvod výmazu subjektu z VR
pravniForma	PravniFormaVr	[0..*]	Právní forma - ROS
primarniZaznam	boolean	[1]	Primární záznam
rejstrik	TypRejstriku_T	[0..1]	Typ veřejného rejstříku (VR) – kód (ciselnikKod: TypRejstriku)
spisovaZnacka	SpisovaZnackaVr	[0..*]	Spisová značka
stavSubjektu	KodStavuZdroje_T	[1]	Stav ekonomického subjektu v ARES – kód (ciselnikKod: StavZdroje, zdroj:com)
vkklady	VkladVr	[0..*]	Údaje o vkladech
zakladniKapital	ZakladniKapitalVr	[0..*]	Údaj o základním kapitálu
zpusobRizeni	ZpusobRizeniVr	[0..*]	Způsob řízení

### 3.1.41. ZpusobRizeniVr

**Typ:** Class

**Popis:** Způsob řízení

**Dědičnost:** <<Class>> DatumZapisuVymazuUdajeVr

Název atributu	Datový typ	Povinnost	Popis
typ	ZpusobRizeni_T	[0..1]	Způsob řízení – kód (ciselnikKod: TypZpusobuRizeni)

### 3.1.42. FunkceVr

**Typ:** Class

**Popis:** Funkce

Název atributu	Datový typ	Povinnost	Popis
nazev	Text255_T	[0..1]	Název funkce
vznikFunkce	Datum_T	[0..1]	Datum vzniku funkce
zanikFunkce	Datum_T	[0..1]	Datum zániku funkce

### 3.1.43. ObchodniJmenoVr

**Typ:** Class

**Popis:** Obchodní jméno - obecný předek

**Dědičnost:** <<Class>> DatumZapisuVymazuUdajeVr

Název atributu	Datový typ	Povinnost	Popis
hodnota	SubjektObchodniJmeno_T	[0..1]	Hodnota obchodního jména

### 3.1.44. PravniFormaVr

**Typ:** Class

**Popis:** Právní forma

**Dědičnost:** <<Class>> DatumZapisuVymazuUdajeVr

Název atributu	Datový typ	Povinnost	Popis
hodnota	KodPravniForma_T	[0..1]	Hodnota právní formy – kód (ciselnikKod: PravniForma, zdroj:res, com)

### 3.1.45. Seznam

**Typ:** Class

**Popis:** Seznam nalezených záznamů - obecný předek.

Název atributu	Datový typ	Povinnost	Popis
pocetCelkem	PrirozeneCislo_T	[1]	Počet prvků seznamu.

### 3.1.46. StrankovaniARazeni

**Typ:** Class

**Popis:** Předek pro všechny seznamy obsahující stránkování a řazení.

Defaultní parametry pro všechny aplikace s komplexním filtrem:

[+/-]jicoiD

[+/-]obchodniJmeno

[+/-]nazevObce

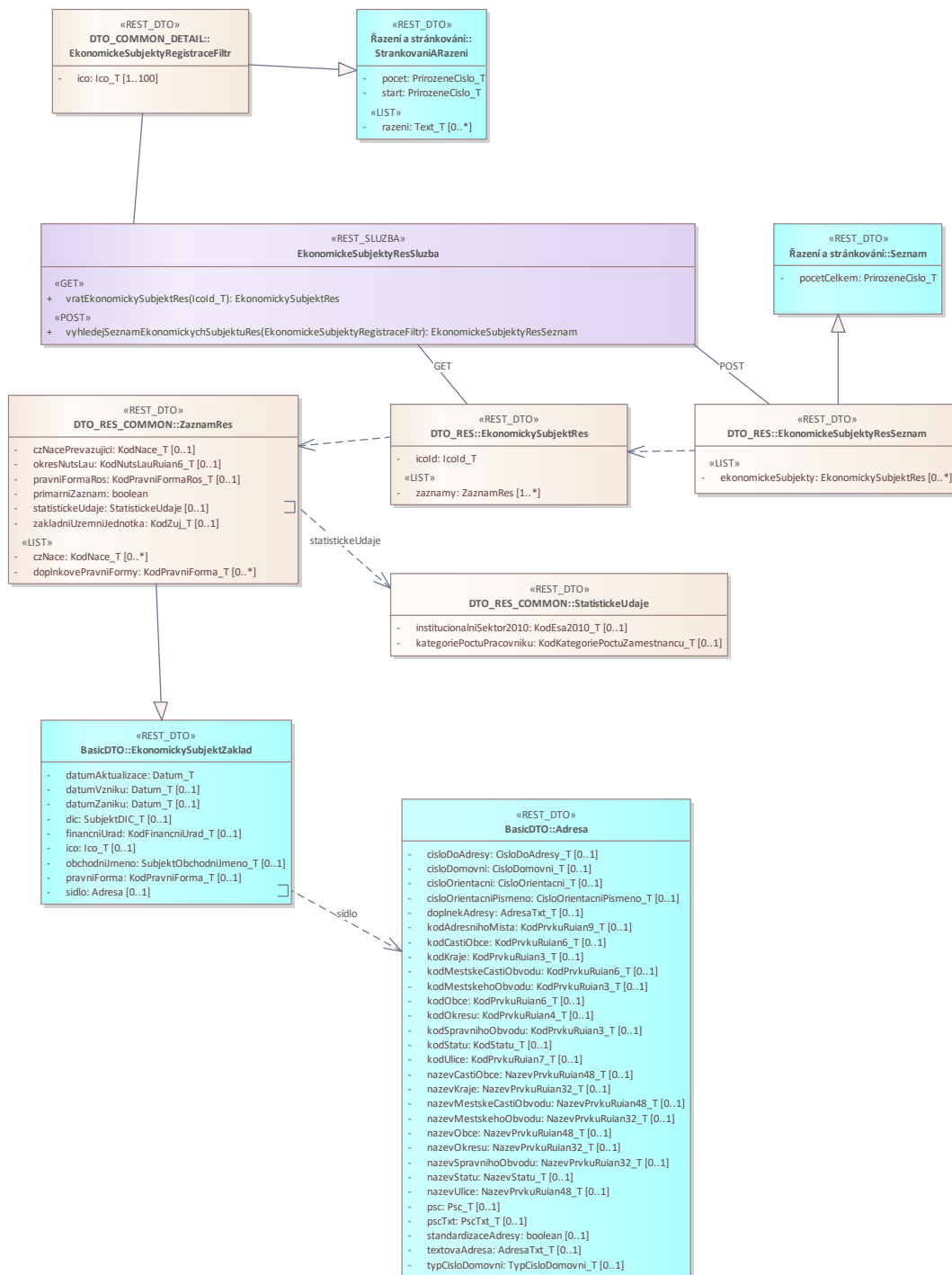
Název atributu	Datový typ	Povinnost	Popis
pocet	PrirozeneCislo_T	[1]	Počet prvků k výstupu.
razeni	Text_T	[0..*]	Seznam názvů definujících řazení výstupu.
start	PrirozeneCislo_T	[1]	Offset pro stránkování (poloha prvního vráceného prvku).

## 3.2. EkonomickéSubjektyResSluzba

Typ: Interface

Popis: Služba pro vyhledání ekonomických subjektů ARES

Metoda	Parametr	Popis
«GET»	{ico}	Vyhledání ekonomického subjektu ARES podle zadaného iča
«POST»	vyhledat	Vyhledání seznamu ekonomických subjektů ARES podle komplexního filtru



### 3.2.1. EkonomickySubjektZaklad

Typ: Class

Popis: Základní informace o ekonomickém subjektu - obecný předek

Název atributu	Datový typ	Povinnost	Popis
datumAktualizace	Datum_T	[1]	Datum aktualizace záznamu
datumVzniku	Datum_T	[0..1]	Datum vzniku ekonomického subjektu
datumZaniku	Datum_T	[0..1]	Datum zániku ekonomického subjektu
dic	SubjektDIC_T	[0..1]	Daňové identifikační číslo ve formátu CZNNNNNNNNNN
financniUrad	KodFinancniUrad_T	[0..1]	Správně příslušný finanční úřad – kód (ciselnikKod: FinancniUrad, zdroj: ufo)
ico	Ico_T	[0..1]	Identifikační číslo osoby - IČO
obchodniJmeno	SubjektObchodniJmeno_T	[0..1]	Obchodní jméno ekonomického subjektu
pravniForma	KodPravniForma_T	[0..1]	Právní forma – kód (ciselnikKod: PravniForma, zdroj: res, com)
sidlo	Adresa	[0..1]	Sídlo ekonomického subjektu

### 3.2.2. Adresa

Typ: Class

Popis: Adresa - obecný předek

Název atributu	Datový typ	Povinnost	Popis
cisloDoAdresy	CisloDoAdresy_T	[0..1]	Nestrukturované číslo/a použité v adrese
cisloDomovni	CisloDomovni_T	[0..1]	Číslo domovní
cisloOrientacni	CisloOrientacni_T	[0..1]	Číslo orientační - číselná část
cisloOrientacniPismeno	CisloOrientacniPismeno_T	[0..1]	Číslo orientační - písmenná část
doplnekAdresy	AdresaTxt_T	[0..1]	Doplňující informace adresního popisu
kodAdresnihoMista	KodPrvkuRuian9_T	[0..1]	Kód adresního místa
kodCastiObce	KodPrvkuRuian6_T	[0..1]	Kód části obce
kodKraje	KodPrvkuRuian3_T	[0..1]	Kód kraje
kodMestskeCastiObvodu	KodPrvkuRuian6_T	[0..1]	Kód městské části statutárního města
kodMestskehoObvodu	KodPrvkuRuian3_T	[0..1]	Kód městského obvodu Prahy
kodObce	KodPrvkuRuian6_T	[0..1]	Kód obce
kodOkresu	KodPrvkuRuian4_T	[0..1]	Kód okresu
kodSpravnihoObvodu	KodPrvkuRuian3_T	[0..1]	Kód správního obvodu Prahy
kodStatu	KodStatu_T	[0..1]	Kód státu (ciselnikKod: Stat)

Název atributu	Datový typ	Povinnost	Popis
kodUlice	KodPrvkuRuian7_T	[0..1]	Kód ulice, veřejného prostranství ze zdroje
nazevCastiObce	NazevPrvkuRuian48_T	[0..1]	Název části obce
nazevKraje	NazevPrvkuRuian32_T	[0..1]	Název kraje
nazevMestskeCastiObvodu	NazevPrvkuRuian48_T	[0..1]	Název městské části statutárního města
nazevMestskehoObvodu	NazevPrvkuRuian32_T	[0..1]	Název městského obvodu Prahy
nazevObce	NazevPrvkuRuian48_T	[0..1]	Název obce
nazevOkresu	NazevPrvkuRuian32_T	[0..1]	Název okresu
nazevSpravnihoObvodu	NazevPrvkuRuian32_T	[0..1]	Název správního obvodu Prahy
nazevStatu	NazevStatu_T	[0..1]	Název státu
nazevUlice	NazevPrvkuRuian48_T	[0..1]	Název ulice, veřejného prostranství
psc	Psc_T	[0..1]	Poštovní směrovací číslo adresní pošty
pscTxt	PscTxt_T	[0..1]	Psč zahraničních nebo nestandardně definovaných čísel
standardizaceAdresy	boolean	[0..1]	Stav standardizace adresy dle RÚIAN
textovaAdresa	AdresaTxt_T	[0..1]	Nestrukturovaná adresa (formátovaná adresa)
typCisloDomovni	KodCiselnikuDefault_T	[0..1]	Typ čísla domu (ciselnikKod: TypCislaDomovniho)

### 3.2.3. EkonomickeSubjektyResSeznam

**Typ:** Class

**Popis:** Seznam ekonomických subjektů ze zdroje RES

**Dědičnost:** <<Class>> Seznam

Název atributu	Datový typ	Povinnost	Popis
ekonomickeSubjekty	EkonomickySubjektRes	[0..*]	Seznam ekonomických subjektů zdroje RES

### 3.2.4. EkonomickySubjektRes

**Typ:** Class

**Popis:**

Název atributu	Datový typ	Povinnost	Popis
icold	Icold_T	[1]	ičo/id ekonomického subjektu
zaznamy	ZaznamRes	[1..*]	Seznam záznamů daného iča

### 3.2.5. EkonomickeSubjektyRegistraceFiltr

**Typ:** Class

**Popis:** Filtr pro vyhledání seznamu ekonomických subjektů podle parametru IČO.



**Dědičnost:** <<Class>> StrankovaniARazeni

Název atributu	Datový typ	Povinnost	Popis
ico	Ico_T	[1..100]	Ičo ekonomického subjektu

### 3.2.6. StatistickeUdaje

**Typ:** Class**Popis:** Statistické informace o subjektu

Název atributu	Datový typ	Povinnost	Popis
institucionalniSektor2010	KodEsa2010_T	[0..1]	Institucionální sektor dle ESA2010 – kód (ciselnikKod: FceVladnichInstituci)
kategoriePoctuPracovniku	KodKategoriePoctuZamestnancu_T	[0..1]	Kategorie dle počtu pracovníků – kód (ciselnikKod: KategoriePoctuPracovniku, zdroj: res)

### 3.2.7. ZaznamRes

**Typ:** Class**Popis:** Detailní informace o ekonomickém subjektu ze zdroje RES**Dědičnost:** <<Class>> EkonomickySubjektZaklad

Název atributu	Datový typ	Povinnost	Popis
czNace	KodNace_T	[0..*]	CZ-NACE ekonomického subjektu - kód (ciselnikKod: CzNace, zdroj:res)
czNacePrevazujici	KodNace_T	[0..1]	Převažující CZ-NACE ekonomického subjektu - kód (ciselnikKod: CzNace, zdroj:res)
doplnekovePravniFormy	KodPravniForma_T	[0..*]	Seznam doplňkových právních forem - kód (ciselnikKod: PravniForma, zdroj:res, com)
okresNutsLau	KodNutsLauRuian6_T	[0..1]	Okres sídla - kód NUTS/LAU (ciselnikKod: okresLau, zdroj:res)
pravniFormaRos	KodPravniFormaRos_T	[0..1]	Právní forma ROS - kód (ciselnikKod: PravniFormaRos, zdroj:res)
primarniZaznam	boolean	[1]	Logická informace o primárním(hlavním) záznamu ekonomického subjektu.
statistickeUdaje	StatistickeUdaje	[0..1]	Statistické údaje ekonomického subjektu
zakladniUzemniJednotka	KodZuj_T	[0..1]	Základní územní jednotka sídla organizace - kód (ciselnikKod: ZakladniUzemniJednotka)

### 3.2.8. Seznam

**Typ:** Class

**Popis:** Seznam nalezených záznamů - obecný předek.

Název atributu	Datový typ	Povinnost	Popis
pocetCelkem	PrirozeneCislo_T	[1]	Počet prvků seznamu.

### 3.2.9. StrankovaniARazeni

**Typ:** Class

**Popis:** Předek pro všechny seznamy obsahující stránkování a řazení.

Defaultní parametry pro všechny aplikace s komplexním filtrem:

[+/-]jicoiD

[+/-]obchodniJmeno

[+/-]nazevObce

Název atributu	Datový typ	Povinnost	Popis
pocet	PrirozeneCislo_T	[1]	Počet prvků k výstupu.
razeni	Text_T	[0..*]	Seznam názvů definujících řazení výstupu.
start	PrirozeneCislo_T	[1]	Offset pro stránkování (poloha prvního vráceného prvku).



### 3.3.1. EkonomickySubjektZaklad

**Typ:** Class

**Popis:** Základní informace o ekonomickém subjektu - obecný předeek

Název atributu	Datový typ	Povinnost	Popis
datumAktualizace	Datum_T	[1]	Datum aktualizace záznamu
datumVzniku	Datum_T	[0..1]	Datum vzniku ekonomického subjektu
datumZaniku	Datum_T	[0..1]	Datum zániku ekonomického subjektu
dic	SubjektDIC_T	[0..1]	Daňové identifikační číslo ve formátu CZNNNNNNNNNN
financniUrad	KodFinancniUrad_T	[0..1]	Správně příslušný finanční úřad – kód (ciselnikKod: FinancniUrad, zdroj: ufo)
ico	Ico_T	[0..1]	Identifikační číslo osoby - IČO
obchodniJmeno	SubjektObchodniJmeno_T	[0..1]	Obchodní jméno ekonomického subjektu
pravniForma	KodPravniForma_T	[0..1]	Právní forma – kód (ciselnikKod: PravniForma, zdroj: res, com)
sidlo	Adresa	[0..1]	Sídlo ekonomického subjektu

### 3.3.2. Adresa

**Typ:** Class

**Popis:** Adresa - obecný předeek

Název atributu	Datový typ	Povinnost	Popis
cisloDoAdresy	CisloDoAdresy_T	[0..1]	Nestrukturované číslo/a použité v adrese
cisloDomovni	CisloDomovni_T	[0..1]	Číslo domovní
cisloOrientacni	CisloOrientacni_T	[0..1]	Číslo orientační - číselná část
cisloOrientacniPismeno	CisloOrientacniPismeno_T	[0..1]	Číslo orientační - písmenná část
doplnekAdresy	AdresaTxt_T	[0..1]	Doplňující informace adresního popisu
kodAdresnihoMista	KodPrvkuRuian9_T	[0..1]	Kód adresního místa
kodCastiObce	KodPrvkuRuian6_T	[0..1]	Kód části obce
kodKraje	KodPrvkuRuian3_T	[0..1]	Kód kraje
kodMestskeCastiObvodu	KodPrvkuRuian6_T	[0..1]	Kód městské části statutárního města
kodMestskehoObvodu	KodPrvkuRuian3_T	[0..1]	Kód městského obvodu Prahy
kodObce	KodPrvkuRuian6_T	[0..1]	Kód obce
kodOkresu	KodPrvkuRuian4_T	[0..1]	Kód okresu
kodSpravnihoObvodu	KodPrvkuRuian3_T	[0..1]	Kód správního obvodu Prahy
kodStatu	KodStatu_T	[0..1]	Kód státu (ciselnikKod: Stat)
kodUlice	KodPrvkuRuian7_T	[0..1]	Kód ulice, veřejného prostranství ze zdroje

Název atributu	Datový typ	Povinnost	Popis
nazevCastiObce	NazevPrvkuRuian48_T	[0..1]	Název části obce
nazevKraje	NazevPrvkuRuian32_T	[0..1]	Název kraje
nazevMestskeCastiObvodu	NazevPrvkuRuian48_T	[0..1]	Název městské části statutárního města
nazevMestskehoObvodu	NazevPrvkuRuian32_T	[0..1]	Název městského obvodu Prahy
nazevObce	NazevPrvkuRuian48_T	[0..1]	Název obce
nazevOkresu	NazevPrvkuRuian32_T	[0..1]	Název okresu
nazevSpravnihoObvodu	NazevPrvkuRuian32_T	[0..1]	Název správního obvodu Prahy
nazevStatu	NazevStatu_T	[0..1]	Název státu
nazevUlice	NazevPrvkuRuian48_T	[0..1]	Název ulice, veřejného prostranství
psc	Psc_T	[0..1]	Poštovní směrovací číslo adresní pošty
pscTxt	PscTxt_T	[0..1]	Psč zahraničních nebo nestandardně definovaných čísel
standardizaceAdresy	boolean	[0..1]	Stav standardizace adresy dle RÚIAN
textovaAdresa	AdresaTxt_T	[0..1]	Nestrukturovaná adresa (formátovaná adresa)
typCisloDomovni	KodCiselnikuDefault_T	[0..1]	Typ čísla domu (ciselnikKod: TypCislaDomovniho)

### 3.3.3. AngazovanaOsoba

**Typ:** Class

**Popis:** Osoba v angažmá ekonomického subjektu

Název atributu	Datový typ	Povinnost	Popis
datumNarozeni	Datum_T	[0..1]	Datum narození fyzické osoby
jmeno	JmenoOsoby_T	[0..1]	Jméno fyzické osoby
prijmeni	PrijmeniOsoby_T	[0..1]	Příjmení fyzické osoby
titulPredJmenem	TitulPredJmenem_T	[0..1]	Titul před jménem fyzické osoby
titulZaJmenem	TitulPredJmenem_T	[0..1]	Titul za jménem fyzické osoby

### 3.3.4. EkonomickeSubjektyRegistraceFiltr

**Typ:** Class

**Popis:** Filtr pro vyhledání seznamu ekonomických subjektů podle parametru IČO.

**Dědičnost:** <<Class>> StrankovaniARazeni

Název atributu	Datový typ	Povinnost	Popis
ico	Ico_T	[1..100]	Ičo ekonomického subjektu

### 3.3.5. AngazovanaOsobaRzp

**Typ:** Class

**Popis:** Angažovaná osoba zdroje RŽP

**Dědičnost:** <<Class>> AngazovanaOsoba

Název atributu	Datový typ	Povinnost	Popis
platnostDo	Datum_T	[0..1]	Platnost angažmá osoby do data
platnostOd	Datum_T	[0..1]	Platnost angažmá osoby od data
statniObcanstvi	KodStatu_T	[0..1]	Státní občanství osoby – kód (ciselnikKod: Stat)
typAngazma	KodAngazmaAres_T	[1]	Typ angažmá osoby - kód (ciselnikKod: TypAngazma, zdroj: rzp)

### 3.3.6. AngazovanySubjektRzp

**Typ:** Class

**Popis:** Právnícké osoby v angažmá ekonomického subjektu.

**Dědičnost:** <<Class>> AngazovanySubjektRzpZaklad

Název atributu	Datový typ	Povinnost	Popis
osobyZastupce	AngazovanaOsobaRzp	[0..*]	Seznam zástupců angažovaného subjektu

### 3.3.7. EkonomickeSubjektyRzpSeznam

**Typ:** Class

**Popis:** Seznam ekonomických subjektů ze zdroje RŽP

**Dědičnost:** <<Class>> Seznam

Název atributu	Datový typ	Povinnost	Popis
ekonomickeSubjekty	EkonomickySubjektRzp	[0..*]	Seznam ekonomických subjektů zdroje RŽP

### 3.3.8. EkonomickySubjektRzp

**Typ:** Class

**Popis:** Ekonomický subjekt

Název atributu	Datový typ	Povinnost	Popis
icold	Icold_T	[1]	ičo/id ekonomického subjektu
zaznamy	ZaznamRzp	[1..*]	Seznam záznamů daného iča

### 3.3.9. Provozovna

**Typ:** Class

**Popis:** Provozovna

**Dědičnost:** <<Class>> ProvozovnaZaklad

Název atributu	Datový typ	Povinnost	Popis
oboryCinnosti	ZivnostOborCinnosti	[0..*]	Seznam oborů činnosti živnosti

### 3.3.10. ZznamRzp

**Typ:** Class**Popis:** Detailní informace o ekonomickém subjektu ze zdroje RŽP**Dědičnost:** <<Class>> ZznamRzpZaklad

Název atributu	Datový typ	Povinnost	Popis
angazovaneOsoby	AngazovanaOsobaRzp	[0..*]	Seznam osob podílejících se na řízení
osobaPodnikatel	AngazovanaOsobaRzp	[0..1]	Informace o podnikateli
souvisejiciSubjekty	AngazovanySubjektRzp	[0..*]	Související subjekty, podílející se na řízení
zivnosti	Zivnost	[0..*]	Seznam živností

### 3.3.11. Zivnost

**Typ:** Class**Popis:** Živnosti, které ekonomický subjekt provozuje nebo provozoval ve zdroji RŽP**Dědičnost:** <<Class>> ZivnostZaklad

Název atributu	Datový typ	Povinnost	Popis
oboryCinnosti	ZivnostOborCinnosti	[0..*]	Seznam oborů činnosti živnosti
odpovedniZastupci	AngazovanaOsobaRzp	[0..*]	Odpovědní zástupci za živnost
provozovny	Provozovna	[0..*]	Provozovny

### 3.3.12. ProvozovnyRzpStav

**Typ:** Class**Popis:** Stav provozovny

Název atributu	Datový typ	Povinnost	Popis
pocetAktivnich	PrirozeneCislo_T	[1]	Celkový počet aktivních provozoven
pocetCelkem	PrirozeneCislo_T	[1]	Celkový počet provozoven
pocetPozastavenych	PrirozeneCislo_T	[1]	Celkový počet zaniklých provozoven
pocetZaniklych	PrirozeneCislo_T	[1]	Celkový počet zaniklých provozoven

### 3.3.13. ZivnostiRzpStav

**Typ:** Class**Popis:** Stav živnosti

Název atributu	Datový typ	Povinnost	Popis
pocetAktivnich	PrirozeneCislo_T	[1]	Celkový počet aktivních živností
pocetCelkem	PrirozeneCislo_T	[1]	Celkový počet živností
pocetPozastavenych	PrirozeneCislo_T	[1]	Celkový počet zaniklých živností
pocetPrerusenych	PrirozeneCislo_T	[1]	Celkový počet zaniklých živností
pocetZaniklych	PrirozeneCislo_T	[1]	Celkový počet zaniklých živností

### 3.3.14. AngazovanySubjektAdresa

**Typ:** Class

**Popis:** Adresa

**Dědičnost:** <<Class>> Adresa

Název atributu	Datový typ	Povinnost	Popis
platnostDo	Datum_T	[0..1]	Platnost adresy do data
platnostOd	Datum_T	[1]	Platnost adresy od data

### 3.3.15. AngazovanySubjektRzpZaklad

**Typ:** Class

**Popis:** Právnícké osoby v angažmá ekonomického subjektu.

Název atributu	Datový typ	Povinnost	Popis
ico	Ico_T	[0..1]	Ičo angažovaného subjektu
kodStatu	KodStatu_T	[0..1]	Kód státu (ciselnikKod: Stat, zdroj:com)
obchodniJmeno	SubjektObchodniJmeno_T	[1]	obchodní jméno angažovaného subjektu
platnostDo	Datum_T	[0..1]	Platnost angažmá subjektu do data
platnostOd	Datum_T	[0..1]	Platnost angažmá subjektu od data
pravniForma	KodPravniForma_T	[0..1]	Právní forma – kód (ciselnikKod: PravniForma, zdroj:com, res)
sidlo	AngazovanySubjektAdresa	[0..1]	Adresa sídla angažovaného subjektu
typAngazma	KodAngazmaAres_T	[1]	Typ angažmá osoby u subjektu ve zdroji RŽP (Registr živnostenského podnikání) – kód (ciselnikKod: TypAngazma, zdroj: rzp)
typSubjektu	KodTypuSubjektuRzp_T	[1]	Typ subjektu – kód (ciselnikKod: TypSubjektu, zdroj: rzp)

### 3.3.16. EkonomickySubjektRzpAdresa

**Typ:** Class

**Popis:** Vazební tabulka adres



**Dědičnost:** <<Class>> Adresa

Název atributu	Datový typ	Povinnost	Popis
platnostDo	Datum_T	[0..1]	Platnost adresy do data
platnostOd	Datum_T	[1]	Platnost adresy od data
typAdresy	KodTypuAdresy_T	[1]	Typ adresy - kód (ciselnikKod: TypAdresy, zdroj: rzp)

### 3.3.17. InsolvenčníRizeni

**Typ:** Class**Popis:** Události v rámci insolvenčního řízení

Název atributu	Datový typ	Povinnost	Popis
datumZapisu	Datum_T	[1]	Datum zápisu události
platnostOd	Datum_T	[0..1]	Datum zplatnění události

### 3.3.18. ProvozovnaZaklad

**Typ:** Class**Popis:** Provozovna - obecný předek

Název atributu	Datový typ	Povinnost	Popis
icp	IdenifikacniCisloProvozovny_T	[0..1]	identifikační číslo provozovny
nazev	NazevProvozovny_T	[0..1]	Název provozovny
platnostDo	Datum_T	[0..1]	Platnost provozovny do data
platnostOd	Datum_T	[0..1]	Platnost provozovny od data
pozastaveniProvozovny	ZivnostProvozovnaPozastaveni	[0..*]	Seznam období pozastavení provozovny
sidloProvozovny	Adresa	[0..1]	Adresa sídla provozovny
typProvozovny	KodTypuProvozovny_T	[1]	Typ provozovny - kód (ciselnikKod: TypProvozovny)
umisteniprovozovny	Umisteniprovozovny_T	[0..1]	Umístění provozovny

### 3.3.19. ZznamRzpZaklad

**Typ:** Class**Popis:** Detailní informace o ekonomickém subjektu ze zdroje RŽP**Dědičnost:** <<Class>> EkonomickySubjektZaklad

Název atributu	Datový typ	Povinnost	Popis
adresySubjektu	EkonomickySubjektRzpAdresa	[0..*]	Seznam adres

Název atributu	Datový typ	Povinnost	Popis
datumDoruceniVypisu	Datum_T	[0..1]	Datum doručení prvního výpisu sloužícího jako průkaz živnostenského podnikání,
datumZapisuVr	Datum_T	[0..1]	Datum zápisu do Obchodního nebo podobného rejstříku
insolvencniRizeni	InsolvencniRizeni	[0..1]	Události v rámci insolvenčního řízení
kodStatu	KodStatu_T	[0..1]	Kód státu (ciselnikKod: Stat, zdroj:com)
organizacniSlozka	SubjektObchodniJmeno_T	[0..1]	Název organizační složky
primarniZaznam	boolean	[1]	Identifikace primárního záznamu pozn.: U multiplicitních registrací je pouze jedna registrace primární
provozovnyStav	ProvozovnyRzpStav	[0..1]	Stav provozovny – kód (ciselnikKod: StavProvozovny)
typSubjektu	KodTypuSubjektuRzp_T	[1]	Typ subjektu – kód (ciselnikKod: TypSubjektu, zdroj: rzp)
zivnostenskyUrad	KodZivnostenskyUrad_T	[1]	Živnostenský úřad – kód (ciselnikKod: ZivnostenskyUrad, zdroj: rzp)
zivnostiStav	ZivnostiRzpStav	[0..1]	Stav živnosti – kód (ciselnikKod: StavZivnosti)

### 3.3.20. ZivnostBezOZ

**Typ:** Class

**Popis:** Živnost bez odpovědného zástupce

Název atributu	Datový typ	Povinnost	Popis
platnostDo	Datum_T	[0..1]	Ukončení vykonávání živnosti bez odpovědného zástupce od data
platnostOd	Datum_T	[1]	Zahájení vykonávání živnosti bez odpovědného zástupce od data

### 3.3.21. ZivnostOborCinnosti

**Typ:** Class

**Popis:** Živnost - obor činnosti

Název atributu	Datový typ	Povinnost	Popis
oborNazev	NazevOboruZivnosti_T	[1]	Název oboru
platnostDo	Datum_T	[0..1]	Platnost záznamu do data
platnostOd	Datum_T	[1]	Platnost záznamu od data

### 3.3.22. ZivnostPodminky

**Typ:** Class

**Popis:** Podmínky pro vykonávání živnosti

Název atributu	Datový typ	Povinnost	Popis
platnostDo	Datum_T	[0..1]	Platnost podmínky do data
platnostOd	Datum_T	[1]	Platnost podmínky od data
podminka	Text_T	[1]	Text podmínky provozování živnosti

### 3.3.23. ZivnostPreruseni

**Typ:** Class

**Popis:** Přerušení živnosti

Název atributu	Datový typ	Povinnost	Popis
platnostDo	Datum_T	[0..1]	Platnost přerušení živnosti do data
platnostOd	Datum_T	[1]	Platnost přerušení živnosti od data

### 3.3.24. ZivnostProvozovnaPozastaveni

**Typ:** Class

**Popis:** Pozastavení provozovny nebo živnosti

Název atributu	Datový typ	Povinnost	Popis
platnostDo	Datum_T	[0..1]	Platnost pozastavení živnosti do data
platnostOd	Datum_T	[1]	Platnost pozastavení živnosti od data
rozsahPozastaveni	PozastaveniZivnosti_T	[0..1]	Popis rozsahu pozastavení živnosti

### 3.3.25. ZivnostZaklad

**Typ:** Class

**Popis:** Živnosti, které ekonomický subjekt provozuje nebo provozoval

Název atributu	Datový typ	Povinnost	Popis
datumAktualizace	Datum_T	[1]	Datum aktualizace záznamu
datumVzniku	Datum_T	[0..1]	Datum vzniku živnosti
datumZaniku	Datum_T	[0..1]	Datum zániku živnosti
druhZivnosti	KodDruhuZivnosti_T	[1]	Druh živnosti – kód (ciselnikKod: DruhZivnosti)
platnostDo	Datum_T	[0..1]	Platnost živnosti do data
podminkyProvozovaniZivnosti	ZivnostPodminky	[0..*]	Podmínky provozování živnosti

Název atributu	Datový typ	Povinnost	Popis
pozastaveniZivnosti	ZivnostProvozovnaPozastaveni	[0..*]	Seznam období pozastavení živnosti
predmetPodnikani	NazevOboruZivnosti_T	[1]	Předmět podnikání živnosti
preruseniZivnosti	ZivnostPreruseni	[0..*]	Seznam období přerušení živnosti
zivnostBezOz	ZivnostBezOZ	[0..*]	Seznam období provozování živnosti bez odpovědného zástupce

### 3.3.26. Seznam

**Typ:** Class

**Popis:** Seznam nalezených záznamů - obecný předek.

Název atributu	Datový typ	Povinnost	Popis
pocetCelkem	PrirozeneCislo_T	[1]	Počet prvků seznamu.

### 3.3.27. StrankovaniARazeni

**Typ:** Class

**Popis:** Předek pro všechny seznamy obsahující stránkování a řazení.

Defaultní parametry pro všechny aplikace s komplexním filtrem:

[+/-]jicoiD

[+/-]jobchodniJmeno

[+/-]nazevObce

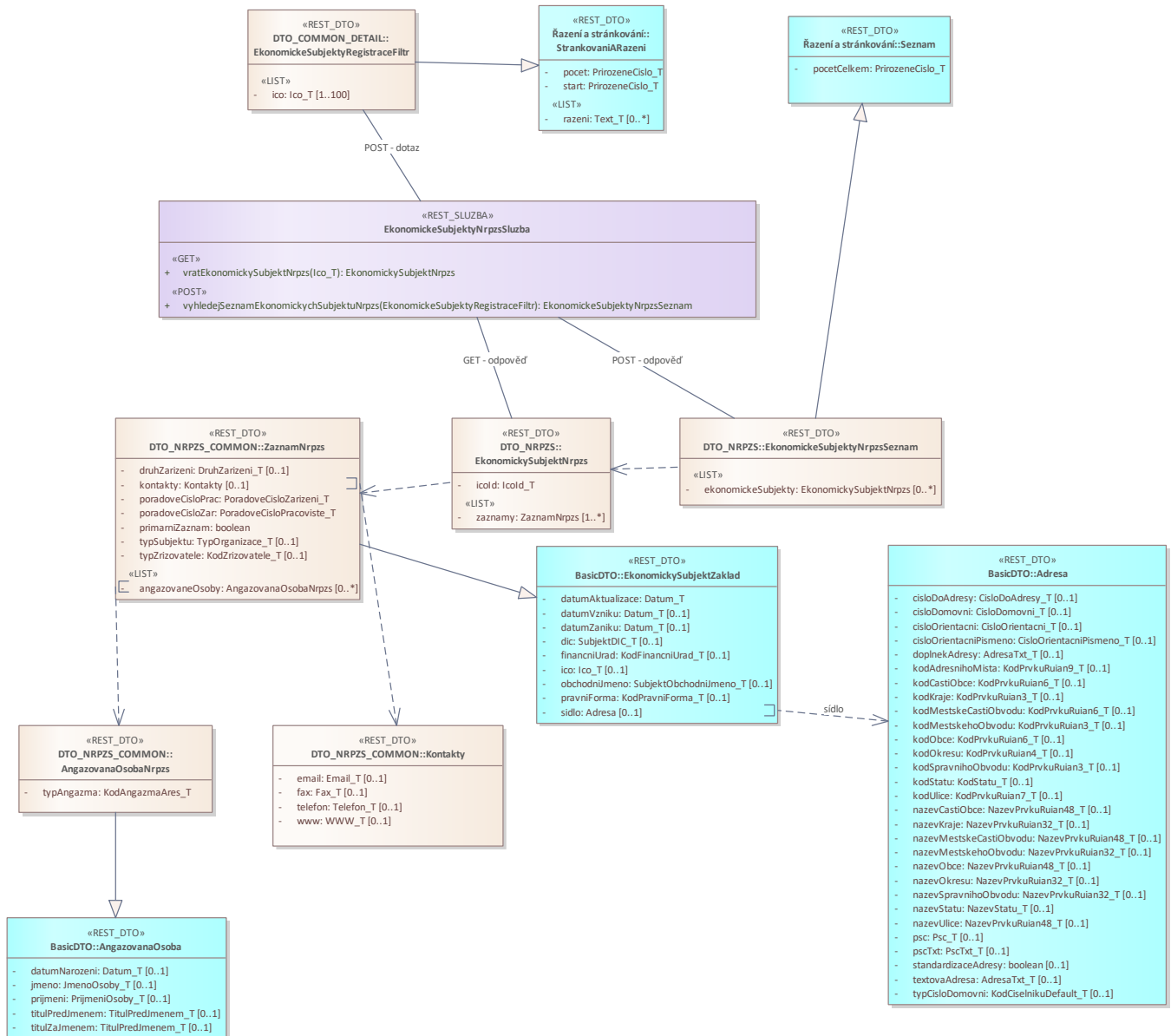
Název atributu	Datový typ	Povinnost	Popis
pocet	PrirozeneCislo_T	[1]	Počet prvků k výstupu.
razeni	Text_T	[0..*]	Seznam názvů definujících řazení výstupu.
start	PrirozeneCislo_T	[1]	Offset pro stránkování (poloha prvního vráceného prvku).

### 3.4. EkonomickeSubjektyNrpzsSluzba

Typ: Interface

Popis: Služba zdroje NRPZS

Metoda	Parametr	Popis
«GET»	{ico}	Vyhledání konkrétního ekonomického subjektu ze zdroje NRPZS
«POST»	vyhledat	Vyhledání seznamu ekonomických subjektu ze zdroje NRPZS



### 3.4.1. EkonomickySubjektZaklad

**Typ:** Class

**Popis:** Základní informace o ekonomickém subjektu - obecný předek

Název atributu	Datový typ	Povinnost	Popis
datumAktualizace	Datum_T	[1]	Datum aktualizace záznamu
datumVzniku	Datum_T	[0..1]	Datum vzniku ekonomického subjektu
datumZaniku	Datum_T	[0..1]	Datum zániku ekonomického subjektu
dic	SubjektDIC_T	[0..1]	Daňové identifikační číslo ve formátu CZNNNNNNNNNN
financniUrad	KodFinancniUrad_T	[0..1]	Správně příslušný finanční úřad – kód (ciselnikKod: FinancniUrad, zdroj: ufo)
ico	Ico_T	[0..1]	Identifikační číslo osoby - IČO
obchodniJmeno	SubjektObchodniJmeno_T	[0..1]	Obchodní jméno ekonomického subjektu
pravniForma	KodPravniForma_T	[0..1]	Právní forma – kód (ciselnikKod: PravniForma, zdroj: res, com)
sidlo	Adresa	[0..1]	Sídlo ekonomického subjektu

### 3.4.2. Adresa

**Typ:** Class

**Popis:** Adresa - obecný předek

Název atributu	Datový typ	Povinnost	Popis
cisloDoAdresy	CisloDoAdresy_T	[0..1]	Nestrukturované číslo/a použité v adrese
cisloDomovni	CisloDomovni_T	[0..1]	Číslo domovní
cisloOrientacni	CisloOrientacni_T	[0..1]	Číslo orientační - číselná část
cisloOrientacniPismeno	CisloOrientacniPismeno_T	[0..1]	Číslo orientační - písmenná část
doplnekAdresy	AdresaTxt_T	[0..1]	Doplňující informace adresního popisu
kodAdresnihoMista	KodPrvkuRuian9_T	[0..1]	Kód adresního místa
kodCastiObce	KodPrvkuRuian6_T	[0..1]	Kód části obce
kodKraje	KodPrvkuRuian3_T	[0..1]	Kód kraje
kodMestskeCastiObvodu	KodPrvkuRuian6_T	[0..1]	Kód městské části statutárního města
kodMestskehoObvodu	KodPrvkuRuian3_T	[0..1]	Kód městského obvodu Prahy
kodObce	KodPrvkuRuian6_T	[0..1]	Kód obce
kodOkresu	KodPrvkuRuian4_T	[0..1]	Kód okresu
kodSpravnihoObvodu	KodPrvkuRuian3_T	[0..1]	Kód správního obvodu Prahy
kodStatu	KodStatu_T	[0..1]	Kód státu (ciselnikKod: Stat)

Název atributu	Datový typ	Povinnost	Popis
kodUlice	KodPrvkuRuian7_T	[0..1]	Kód ulice, veřejného prostranství ze zdroje
nazevCastiObce	NazevPrvkuRuian48_T	[0..1]	Název části obce
nazevKraje	NazevPrvkuRuian32_T	[0..1]	Název kraje
nazevMestskeCastiObvodu	NazevPrvkuRuian48_T	[0..1]	Název městské části statutárního města
nazevMestskehoObvodu	NazevPrvkuRuian32_T	[0..1]	Název městského obvodu Prahy
nazevObce	NazevPrvkuRuian48_T	[0..1]	Název obce
nazevOkresu	NazevPrvkuRuian32_T	[0..1]	Název okresu
nazevSpravnihoObvodu	NazevPrvkuRuian32_T	[0..1]	Název správního obvodu Prahy
nazevStatu	NazevStatu_T	[0..1]	Název státu
nazevUlice	NazevPrvkuRuian48_T	[0..1]	Název ulice, veřejného prostranství
psc	Psc_T	[0..1]	Poštovní směrovací číslo adresní pošty
pscTxt	PscTxt_T	[0..1]	Psč zahraničních nebo nestandardně definovaných čísel
standardizaceAdresy	boolean	[0..1]	Stav standardizace adresy dle RÚIAN
textovaAdresa	AdresaTxt_T	[0..1]	Nestrukturovaná adresa (formátovaná adresa)
typCisloDomovni	KodCiselnikuDefault_T	[0..1]	Typ čísla domu (ciselnikKod: TypCislaDomovniho)

### 3.4.3. AngazovanaOsoba

**Typ:** Class

**Popis:** Osoba v angažmá ekonomického subjektu

Název atributu	Datový typ	Povinnost	Popis
datumNarozeni	Datum_T	[0..1]	Datum narození fyzické osoby
jmeno	JmenoOsoby_T	[0..1]	Jméno fyzické osoby
prijmeni	PrijmeniOsoby_T	[0..1]	Příjmení fyzické osoby
titulPredJmenem	TitulPredJmenem_T	[0..1]	Titul před jménem fyzické osoby
titulZaJmenem	TitulPredJmenem_T	[0..1]	Titul za jménem fyzické osoby

### 3.4.4. EkonomickeSubjektyRegistraceFiltr

**Typ:** Class

**Popis:** Filtr pro vyhledání seznamu ekonomických subjektů podle parametru IČO.

**Dědičnost:** <<Class>> StrankovaniARazeni

Název atributu	Datový typ	Povinnost	Popis
ico	Ico_T	[1..100]	Ičo ekonomického subjektu

### 3.4.5. EkonomickeSubjektyNrpzsSeznam

**Typ:** Class

**Popis:** Seznam ekonomických subjektů ze zdroje NRPZS

**Dědičnost:** <<Class>> Seznam

Název atributu	Datový typ	Povinnost	Popis
ekonomickeSubjekty	EkonomickySubjektNrpzs	[0..*]	Seznam ekonomických subjektů zdroje NRPZS

### 3.4.6. EkonomickySubjektNrpzs

**Typ:** Class

**Popis:** Ekonomický subjekt

Název atributu	Datový typ	Povinnost	Popis
icold	Icold_T	[1]	ičo/id ekonomického subjektu
zaznamy	ZaznamNrpzs	[1..*]	Seznam záznamů daného iča

### 3.4.7. AngazovanaOsobaNrpzs

**Typ:** Class

**Popis:** Angažovaná osoba

**Dědičnost:** <<Class>> AngazovanaOsoba

Název atributu	Datový typ	Povinnost	Popis
typAngazma	KodAngazmaAres_T	[1]	Typ angažmá osoby - kód (ciselnikKod: TypAngazma, zdroj: nrpzs)

### 3.4.8. Kontakty

**Typ:** Class

**Popis:** Kontaktní údaje

Název atributu	Datový typ	Povinnost	Popis
email	Email_T	[0..1]	Email zdravotnického zařízení
fax	Fax_T	[0..1]	Fax
telefon	Telefon_T	[0..1]	Telefoní kontakt
www	WWW_T	[0..1]	WWW zdravotnického zařízení

### 3.4.9. ZaznamNrpzs

**Typ:** Class

**Popis:** Detailní informace o ekonomickém subjektu ze zdroje NRPZS

**Dědičnost:** <<Class>> EkonomickySubjektZaklad



Název atributu	Datový typ	Povinnost	Popis
angazovaneOsoby	AngazovanaOsobaNrpzs	[0..*]	Angažovaná osoba podílející se na řízení subjektu
druhZarizeni	DruhZarizeni_T	[0..1]	Druh zdravotnického zařízení – kód (ciselnikKod: DruhZarizeni, zdroj: nrpzs)
kontakty	Kontakty	[0..1]	Kontakty pro komunikaci se zdravotnickým zařízením
poradoveCisloPrac	PoradoveCisloZarizeni_T	[1]	Pořadové číslo pracoviště
poradoveCisloZar	PoradoveCisloPracoviste_T	[1]	Pořadové číslo zařízení
primarniZaznam	boolean	[1]	
typSubjektu	TypOrganizace_T	[0..1]	Typ ekonomického subjektu - forma hospodaření – kód (ciselnikKod: TypSubjektu, zdroj: nrpzs)
typZrizovatele	KodZrizovatele_T	[0..1]	Typ zřizovatele zdravotnického zařízení – kód (ciselnikKod: Zrizovatel, zdroj: nrpzs)

### 3.4.10. Seznam

**Typ:** Class

**Popis:** Seznam nalezených záznamů - obecný předek.

Název atributu	Datový typ	Povinnost	Popis
pocetCelkem	PrirozeneCislo_T	[1]	Počet prvků seznamu.

### 3.4.11. StrankovaniARazeni

**Typ:** Class

**Popis:** Předek pro všechny seznamy obsahující stránkování a řazení.

Defaultní parametry pro všechny aplikace s komplexním filtrem:

[+/-]jicoiD

[+/-]obchodniJmeno

[+/-]nazevObce

Název atributu	Datový typ	Povinnost	Popis
pocet	PrirozeneCislo_T	[1]	Počet prvků k výstupu.
razeni	Text_T	[0..*]	Seznam názvů definujících řazení výstupu.
start	PrirozeneCislo_T	[1]	Offset pro stránkování (poloha prvního vráceného prvku).



### 3.5.1. EkonomickySubjektZaklad

**Typ:** Class

**Popis:** Základní informace o ekonomickém subjektu - obecný předek

Název atributu	Datový typ	Povinnost	Popis
datumAktualizace	Datum_T	[1]	Datum aktualizace záznamu
datumVzniku	Datum_T	[0..1]	Datum vzniku ekonomického subjektu
datumZaniku	Datum_T	[0..1]	Datum zániku ekonomického subjektu
dic	SubjektDIC_T	[0..1]	Daňové identifikační číslo ve formátu CZNNNNNNNNNN
financniUrad	KodFinancniUrad_T	[0..1]	Správně příslušný finanční úřad – kód (ciselnikKod: FinancniUrad, zdroj: ufo)
ico	Ico_T	[0..1]	Identifikační číslo osoby - IČO
obchodniJmeno	SubjektObchodniJmeno_T	[0..1]	Obchodní jméno ekonomického subjektu
pravniForma	KodPravniForma_T	[0..1]	Právní forma – kód (ciselnikKod: PravniForma, zdroj: res, com)
sidlo	Adresa	[0..1]	Sídlo ekonomického subjektu

### 3.5.2. Adresa

**Typ:** Class

**Popis:** Adresa - obecný předek

Název atributu	Datový typ	Povinnost	Popis
cisloDoAdresy	CisloDoAdresy_T	[0..1]	Nestrukturované číslo/a použité v adrese
cisloDomovni	CisloDomovni_T	[0..1]	Číslo domovní
cisloOrientacni	CisloOrientacni_T	[0..1]	Číslo orientační - číselná část
cisloOrientacniPismeno	CisloOrientacniPismeno_T	[0..1]	Číslo orientační - písmenná část
doplnekAdresy	AdresaTxt_T	[0..1]	Doplňující informace adresního popisu
kodAdresnihoMista	KodPrvkuRuian9_T	[0..1]	Kód adresního místa
kodCastiObce	KodPrvkuRuian6_T	[0..1]	Kód části obce
kodKraje	KodPrvkuRuian3_T	[0..1]	Kód kraje
kodMestskeCastiObvodu	KodPrvkuRuian6_T	[0..1]	Kód městské části statutárního města
kodMestskehoObvodu	KodPrvkuRuian3_T	[0..1]	Kód městského obvodu Prahy
kodObce	KodPrvkuRuian6_T	[0..1]	Kód obce
kodOkresu	KodPrvkuRuian4_T	[0..1]	Kód okresu
kodSpravnihoObvodu	KodPrvkuRuian3_T	[0..1]	Kód správního obvodu Prahy
kodStatu	KodStatu_T	[0..1]	Kód státu (ciselnikKod: Stat)

Název atributu	Datový typ	Povinnost	Popis
kodUlice	KodPrvkuRuian7_T	[0..1]	Kód ulice, veřejného prostranství ze zdroje
nazevCastiObce	NazevPrvkuRuian48_T	[0..1]	Název části obce
nazevKraje	NazevPrvkuRuian32_T	[0..1]	Název kraje
nazevMestskeCastiObvodu	NazevPrvkuRuian48_T	[0..1]	Název městské části statutárního města
nazevMestskehoObvodu	NazevPrvkuRuian32_T	[0..1]	Název městského obvodu Prahy
nazevObce	NazevPrvkuRuian48_T	[0..1]	Název obce
nazevOkresu	NazevPrvkuRuian32_T	[0..1]	Název okresu
nazevSpravnihoObvodu	NazevPrvkuRuian32_T	[0..1]	Název správního obvodu Prahy
nazevStatu	NazevStatu_T	[0..1]	Název státu
nazevUlice	NazevPrvkuRuian48_T	[0..1]	Název ulice, veřejného prostranství
psc	Psc_T	[0..1]	Poštovní směrovací číslo adresní pošty
pscTxt	PscTxt_T	[0..1]	Psč zahraničních nebo nestandardně definovaných čísel
standardizaceAdresy	boolean	[0..1]	Stav standardizace adresy dle RÚIAN
textovaAdresa	AdresaTxt_T	[0..1]	Nestrukturovaná adresa (formátovaná adresa)
typCisloDomovni	KodCiselnikuDefault_T	[0..1]	Typ čísla domu (ciselnikKod: TypCislaDomovniho)

### 3.5.3. AngazovanaOsoba

**Typ:** Class

**Popis:** Osoba v angažmá ekonomického subjektu

Název atributu	Datový typ	Povinnost	Popis
datumNarozeni	Datum_T	[0..1]	Datum narození fyzické osoby
jmeno	JmenoOsoby_T	[0..1]	Jméno fyzické osoby
prijmeni	PrijmeniOsoby_T	[0..1]	Příjmení fyzické osoby
titulPredJmenem	TitulPredJmenem_T	[0..1]	Titul před jménem fyzické osoby
titulZaJmenem	TitulPredJmenem_T	[0..1]	Titul za jménem fyzické osoby

### 3.5.4. EkonomickeSubjektyRegistraceFiltr

**Typ:** Class

**Popis:** Filtr pro vyhledání seznamu ekonomických subjektů podle parametru IČO.

**Dědičnost:** <<Class>> StrankovaniARazeni

Název atributu	Datový typ	Povinnost	Popis
ico	Ico_T	[1..100]	Ičo ekonomického subjektu

### 3.5.5. AngazmaRcns

**Typ:** Class

**Popis:** Angažmá

Název atributu	Datový typ	Povinnost	Popis
osobaFyzicka	AngazovanaOsobaRcns	[0..1]	Fyzická osoba
osobaPravnicka	AngazovanySubjektRcns	[0..1]	Právnícká osoba

### 3.5.6. AngazovanySubjektRcns

**Typ:** Class

**Popis:** Angažovaný subjekt

**Dědičnost:** <<Class>> AngazovanySubjektRcnsZaklad

Název atributu	Datový typ	Povinnost	Popis
statutarniOrgany	AngazovanaOsobaRcns	[0..*]	Statutární orgány

### 3.5.7. EkonomickeSubjektyRcnsSeznam

**Typ:** Class

**Popis:** Seznam ekonomických subjektů ze zdroje RCNS

**Dědičnost:** <<Class>> Seznam

Název atributu	Datový typ	Povinnost	Popis
ekonomickeSubjekty	EkonomickySubjektRcns	[0..*]	Seznam ekonomických subjektů zdroje RCNS

### 3.5.8. StatutatniOrganRcns

**Typ:** Class

**Popis:** Stautární orgány církve

Název atributu	Datový typ	Povinnost	Popis
subjektCirkev	SubjektCirkev	[0..1]	Struktura s údaji sledovanými u subjektu typu církev
subjektPravnickaOsoba	SubjektPravnickaOsoba	[0..1]	Struktura s údaji sledovanými u subjektu typu právnícká osoba dříve církevní právnícká osoba.
subjektSvazCirkvi	SubjektSvazCirkvi	[0..1]	Struktura s údaji sledovanými u subjektu typu svaz církví

### 3.5.9. EkonomickySubjektRcns

**Typ:** Class

**Popis:** Ekonomický subjekt

Název atributu	Datový typ	Povinnost	Popis
icold	Icold_T	[1]	ičo/id ekonomického subjektu

Název atributu	Datový typ	Povinnost	Popis
zaznamy	ZaznamRcns	[1..*]	Seznam záznamů daného iča

### 3.5.10. SubjektCirkev

**Typ:** Class

**Popis:** Církev

**Dědičnost:** <<Class>> SubjektCirkevZaklad

Název atributu	Datový typ	Povinnost	Popis
organy	AngazovanySubjektRcns	[0..*]	Struktura s informacemi o právnických osobách, které mají právo jednat jménem daného svazu církví na území ČR.

### 3.5.11. SubjektPravnickaOsoba

**Typ:** Class

**Popis:** Právnická osoba církve

**Dědičnost:** <<Class>> SubjektPravnickaOsobaZaklad

Název atributu	Datový typ	Povinnost	Popis
organy	AngazovanaOsobaRcns	[1..*]	Struktura s informacemi o statutárních orgánech (členech orgánu) dané právnické osoby.

### 3.5.12. SubjektSvazCirkvi

**Typ:** Class

**Popis:** Právnická osoba církve

**Dědičnost:** <<Class>> SubjektSvazCirkviZaklad

Název atributu	Datový typ	Povinnost	Popis
organy	AngazovanySubjektRcns	[0..*]	Struktura s údaji sledovanými u subjektu typu svaz církví

### 3.5.13. ZaznamRcns

**Typ:** Class

**Popis:** Detailní informace o ekonomickém subjektu ze zdroje RCNS

**Dědičnost:** <<Class>> ZaznamRcnsZaklad

Název atributu	Datový typ	Povinnost	Popis
konkurzniSpravci	AngazmaRcns	[0..*]	Struktura s údaji o správcích konkurzní podstaty.
likvidatori	AngazmaRcns	[0..*]	Struktura s údaji o likvidátorech.
opatrovnici	AngazmaRcns	[0..*]	Opatrovníci

Název atributu	Datový typ	Povinnost	Popis
statutarniOrgan	StatutatniOrganRcns	[1]	Statutární orgány církve

### 3.5.14. AdresaRcns

**Typ:** Class

**Popis:** Adresa

**Dědičnost:** <<Class>> Adresa

Název atributu	Datový typ	Povinnost	Popis
platnostDo	Datum_T	[0..1]	Platnost adresy do data
platnostOd	Datum_T	[0..1]	Platnost adresy od data
typAdresy	KodTypuAdresy_T	[1]	Typ adresy - kód (ciselnikKod: TypAdresy, zdroj: rcns)

### 3.5.15. ClenSvazu

**Typ:** Class

**Popis:** Člen svazu církví

Název atributu	Datový typ	Povinnost	Popis
ico	Ico_T	[0..1]	IČO člana svazu
platnostDo	Datum_T	[0..1]	Platnost členství do data
platnostOd	Datum_T	[0..1]	Platnost členství od data

### 3.5.16. RegistraceRcns

**Typ:** Class

**Popis:** Informace o registraci církve

Název atributu	Datový typ	Povinnost	Popis
cisloRegistrace	Text30_T	[0..1]	Pro subjekt typu církev a svaz církví je zde uvedeno registrační číslo pod kterým byl daný subjekt zaregistrován na MK. Pro subjekty typu právnická osoba je zde uvedeno evidenční číslo pod kterým byl daný subjekt zaevidován na MK.
cisloZruseniRegistrace	Text30_T	[0..1]	Datum zrušení registrace, evidence subjektu na MK
datumKonkurzu	Datum_T	[0..1]	Datum vyhlášení konkurzu subjektu
datumLikvidace	Datum_T	[0..1]	Datum vyhlášení likvidace subjektu
datumOpatrovnik	Datum_T	[0..1]	Datum jmenování opatrovníka
datumZruseniRegistrace	Datum_T	[0..1]	Datum zrušení registrace, evidence subjektu na MK

### 3.5.17. ZaznamRcnsZaklad

**Typ:** Class

**Popis:** Základní informace o ekonomickém subjektu - obecný předek zdroje RCNS

**Dědičnost:** <<Class>> EkonomickySubjektZaklad

Název atributu	Datový typ	Povinnost	Popis
adresySubjektu	AdresaRcns	[0..*]	Seznam adres subjektu
platnostOd	Datum_T	[0..1]	Platnost subjekt v registru od
primarniZaznam	boolean	[1]	Primární záznam
registrace	RegistraceRcns	[0..1]	Registrace
stat	KodStatu_T	[0..1]	Stát
typSubjektu	KodTypuSubjektuRcns_T	[1]	Typ subjektu – kód (ciselnikKod: TypSubjektuRcns)
zdrojId	Text100_T	[1]	Identifikátor záznamu ve zdrojovém registru.
zpusobJednani	ZpusobJednani	[0..*]	Způsob jednání

### 3.5.18. AngazovanySubjektRcnsZaklad

**Typ:** Class

**Popis:** Angažovaný subjekt

Název atributu	Datový typ	Povinnost	Popis
dic	SubjektDIC_T	[0..1]	DIČ
ico	Ico_T	[0..1]	IČO
kodStatu	KodStatu_T	[0..1]	Kód státu (ciselnikKod: Stat)
obchodniJmeno	SubjektObchodniJmeno_T	[1]	Obchodní jméno subjektu
platnostDo	Datum_T	[0..1]	Platnost záznamu do data
platnostOd	Datum_T	[0..1]	Platnost záznamu od data
pravniForma	KodPravniForma_T	[1]	Právní forma – kód (ciselnikKod: PravniForma)
sidlo	AdresaRcns	[0..1]	Adresa sídla

### 3.5.19. PravoZvlastni

**Typ:** Class

**Popis:** Oprávnění k výkonu zvláštních práv církve

Název atributu	Datový typ	Povinnost	Popis
kodPravo	KodPravo_T	[1]	Oprávnění pro výkon církve – kód (ciselnikKod: Pravo, zdroj: rcns)
platnostDo	Datum_T	[0..1]	Konec platnosti zvláštního práva subjektu



Název atributu	Datový typ	Povinnost	Popis
platnostOd	Datum_T	[0..1]	Začátek platnosti zvláštního práva subjektu

### 3.5.20. ZpusobJednani

**Typ:** Class

**Popis:** tabulka způsobů jednání subjektu

Název atributu	Datový typ	Povinnost	Popis
platnostDo	Datum_T	[0..1]	konec platnosti způsobu jednání dle popisu
platnostOd	Datum_T	[0..1]	počátek platnosti způsobu jednání dle popisu
popis	Text_T	[1]	popis způsobu jednání

### 3.5.21. AngazovanaOsobaRcns

**Typ:** Class

**Popis:** Název vykonávané statutární(církevní) funkce

**Dědičnost:** <<Class>> AngazovanaOsoba

Název atributu	Datový typ	Povinnost	Popis
kodStatu	KodStatu_T	[1]	Kód státu (ciselnikKod: Stat)
nazevAngazma	Text100_T	[0..1]	Název orgánu
nazevOrganu	Text100_T	[0..1]	Název orgánu
platnostDo	Datum_T	[0..1]	Platnost angažované osoby od data
platnostOd	Datum_T	[0..1]	Platnost angažované osoby od data
poznamka	Text100_T	[0..1]	Dodatečná informace jako "funkce neobsazena"
pravniForma	KodPravniForma_T	[1]	Právní forma – kód (ciselnikKod: PravniForma)
typAngazma	KodAngazmaAres_T	[1]	Typ angažmá osoby - kód (ciselnikKod: TypAngazma, zdroj: rcns)

### 3.5.22. SubjektCirkevZaklad

**Typ:** Class

**Popis:** Církev - základ - obecný předeek

Název atributu	Datový typ	Povinnost	Popis
cisloRegistracePrav	Text30_T	[0..1]	Číslo registrace práv dané církvi.
cisloZruseniRegistracePrav	Text30_T	[0..1]	Číslo zrušení registrace práv dané církvi.
datumRegistracePrav	Datum_T	[0..1]	Datum registrace práv dané církvi.
datumZruseniRegistracePrav	Datum_T	[0..1]	Datum zrušení registrace práv dané církvi.

Název atributu	Datový typ	Povinnost	Popis
icoNastupce	Ico_T	[0..1]	IČO nástupce zrušené právnické osoby.
pravoZvlastni	PravoZvlastni	[0..*]	Seznam informací o zvláštním právu církve.

### 3.5.23. SubjektPravnickaOsobaZaklad

**Typ:** Class

**Popis:** Právnická osoba církve - základ - obecný předek

Název atributu	Datový typ	Povinnost	Popis
icoNastupce	Ico_T	[0..1]	IČO nástupce zrušené právnické osoby.
icoZrizovatel	Ico_T	[0..1]	IČO zřizovatele právnické osoby.
zpusobZruseniRegistrace	KodZpusobuUkonceniCirkve_T	[0..1]	Způsob zrušení registrace – kód (ciselnikKod: ZpusobZruseni, zdroj: rcns)

### 3.5.24. SubjektSvazCirkviZaklad

**Typ:** Class

**Popis:** Svaz církví - základ - obecný předek

Název atributu	Datový typ	Povinnost	Popis
clenoveSvazu	ClenSvazu	[0..*]	Struktura s informacemi o členech daného svazu církví.
icoNastupce	Ico_T	[0..1]	IČO nástupce zrušené právnické osoby.

### 3.5.25. Seznam

**Typ:** Class

**Popis:** Seznam nalezených záznamů - obecný předek.

Název atributu	Datový typ	Povinnost	Popis
pocetCelkem	PrirozeneCislo_T	[1]	Počet prvků seznamu.

### 3.5.26. StrankovaniARazeni

**Typ:** Class

**Popis:** Předek pro všechny seznamy obsahující stránkování a řazení.

Defaultní parametry pro všechny aplikace s komplexním filtrem:

[+/-]jicoiD

[+/-]jobchodniJmeno

[+/-]nazevObce

---

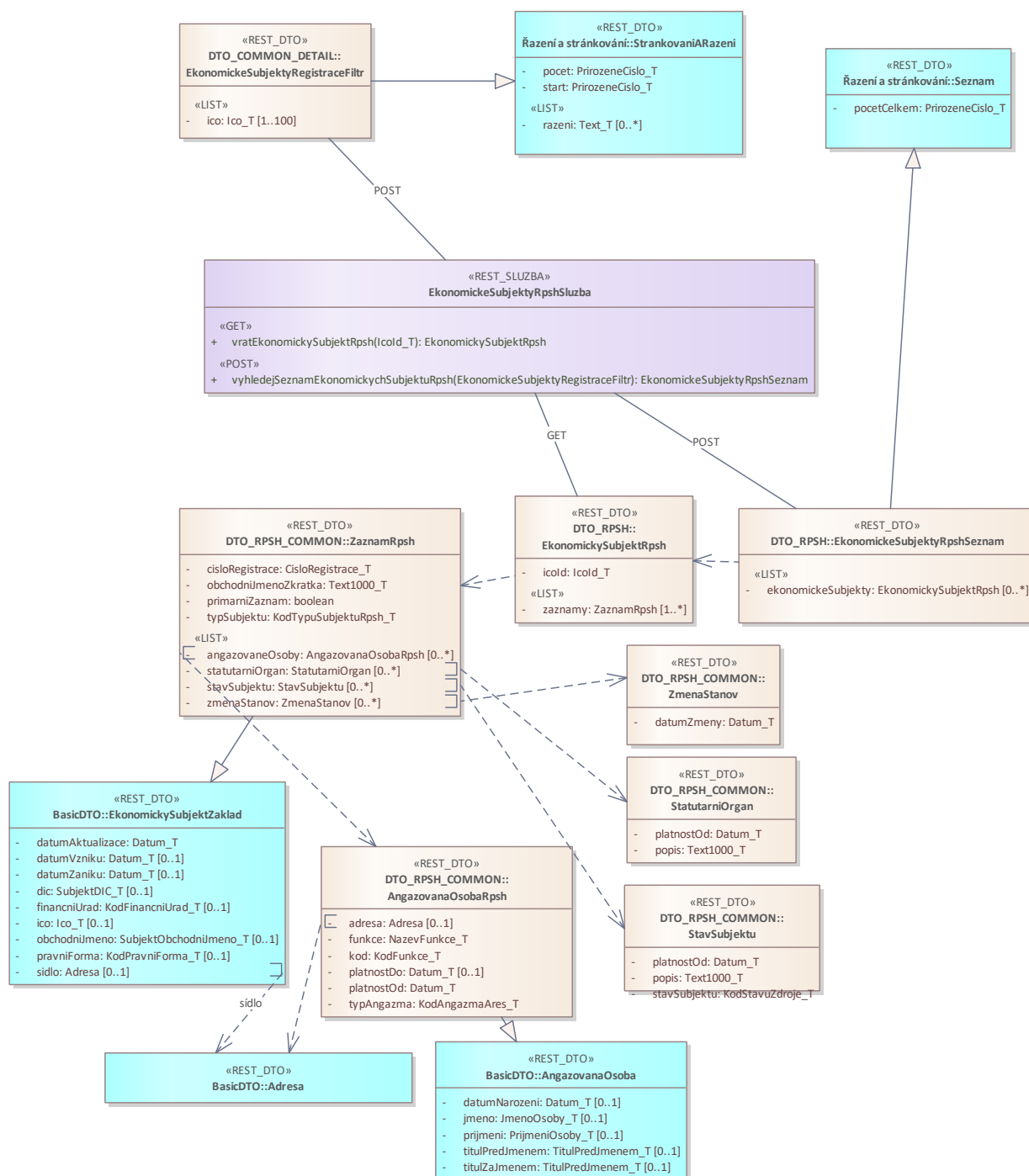
Název atributu	Datový typ	Povinnost	Popis
pocet	PrirozeneCislo_T	[1]	Počet prvků k výstupu.
razeni	Text_T	[0..*]	Seznam názvů definujících řazení výstupu.
start	PrirozeneCislo_T	[1]	Offset pro stránkování (poloha prvního vráceného prvku).

## 3.6. EkonomickeSubjektyRpshSluzba

Typ: Interface

Popis: Služba zdroje RPSH

Metoda	Parametr	Popis
«GET»	{ico}	Vyhledání konkrétního ekonomického subjektu ze zdroje RPSH
«POST»	vyhledat	Vyhledání seznamu ekonomických subjektu ze zdroje RPSH



### 3.6.1. EkonomickySubjektZaklad

**Typ:** Class

**Popis:** Základní informace o ekonomickém subjektu - obecný předek

Název atributu	Datový typ	Povinnost	Popis
datumAktualizace	Datum_T	[1]	Datum aktualizace záznamu
datumVzniku	Datum_T	[0..1]	Datum vzniku ekonomického subjektu
datumZaniku	Datum_T	[0..1]	Datum zániku ekonomického subjektu
dic	SubjektDIC_T	[0..1]	Daňové identifikační číslo ve formátu CZNNNNNNNNNN
financniUrad	KodFinancniUrad_T	[0..1]	Správně příslušný finanční úřad – kód (ciselnikKod: FinancniUrad, zdroj:ufo)
ico	Ico_T	[0..1]	Identifikační číslo osoby - IČO
obchodniJmeno	SubjektObchodniJmeno_T	[0..1]	Obchodní jméno ekonomického subjektu
pravniForma	KodPravniForma_T	[0..1]	Právní forma – kód (ciselnikKod: PravniForma, zdroj: res, com)
sidlo	Adresa	[0..1]	Sídlo ekonomického subjektu

### 3.6.2. Adresa

**Typ:** Class

**Popis:** Adresa - obecný předek

Název atributu	Datový typ	Povinnost	Popis
cisloDoAdresy	CisloDoAdresy_T	[0..1]	Nestrukturované číslo/a použité v adrese
cisloDomovni	CisloDomovni_T	[0..1]	Číslo domovní
cisloOrientacni	CisloOrientacni_T	[0..1]	Číslo orientační - číselná část
cisloOrientacniPismeno	CisloOrientacniPismeno_T	[0..1]	Číslo orientační - písmenná část
doplnekAdresy	AdresaTxt_T	[0..1]	Doplňující informace adresního popisu
kodAdresnihoMista	KodPrvkuRuian9_T	[0..1]	Kód adresního místa
kodCastiObce	KodPrvkuRuian6_T	[0..1]	Kód části obce
kodKraje	KodPrvkuRuian3_T	[0..1]	Kód kraje
kodMestskeCastiObvodu	KodPrvkuRuian6_T	[0..1]	Kód městské části statutárního města
kodMestskehoObvodu	KodPrvkuRuian3_T	[0..1]	Kód městského obvodu Prahy
kodObce	KodPrvkuRuian6_T	[0..1]	Kód obce
kodOkresu	KodPrvkuRuian4_T	[0..1]	Kód okresu
kodSpravnihoObvodu	KodPrvkuRuian3_T	[0..1]	Kód správního obvodu Prahy
kodStatu	KodStatu_T	[0..1]	Kód státu (ciselnikKod: Stat)

Název atributu	Datový typ	Povinnost	Popis
kodUlice	KodPrvkuRuian7_T	[0..1]	Kód ulice, veřejného prostranství ze zdroje
nazevCastiObce	NazevPrvkuRuian48_T	[0..1]	Název části obce
nazevKraje	NazevPrvkuRuian32_T	[0..1]	Název kraje
nazevMestskeCastiObvodu	NazevPrvkuRuian48_T	[0..1]	Název městské části statutárního města
nazevMestskehoObvodu	NazevPrvkuRuian32_T	[0..1]	Název městského obvodu Prahy
nazevObce	NazevPrvkuRuian48_T	[0..1]	Název obce
nazevOkresu	NazevPrvkuRuian32_T	[0..1]	Název okresu
nazevSpravnihoObvodu	NazevPrvkuRuian32_T	[0..1]	Název správního obvodu Prahy
nazevStatu	NazevStatu_T	[0..1]	Název státu
nazevUlice	NazevPrvkuRuian48_T	[0..1]	Název ulice, veřejného prostranství
psc	Psc_T	[0..1]	Poštovní směrovací číslo adresní pošty
pscTxt	PscTxt_T	[0..1]	Psč zahraničních nebo nestandardně definovaných čísel
standardizaceAdresy	boolean	[0..1]	Stav standardizace adresy dle RÚIAN
textovaAdresa	AdresaTxt_T	[0..1]	Nestrukturovaná adresa (formátovaná adresa)
typCisloDomovni	KodCiselnikuDefault_T	[0..1]	Typ čísla domu (ciselnikKod: TypCislaDomovniho)

### 3.6.3. AngazovanaOsoba

**Typ:** Class

**Popis:** Osoba v angažmá ekonomického subjektu

Název atributu	Datový typ	Povinnost	Popis
datumNarozeni	Datum_T	[0..1]	Datum narození fyzické osoby
jmeno	JmenoOsoby_T	[0..1]	Jméno fyzické osoby
prijmeni	PrijmeniOsoby_T	[0..1]	Příjmení fyzické osoby
titulPredJmenem	TitulPredJmenem_T	[0..1]	Titul před jménem fyzické osoby
titulZaJmenem	TitulPredJmenem_T	[0..1]	Titul za jménem fyzické osoby

### 3.6.4. EkonomickeSubjektyRegistraceFiltr

**Typ:** Class

**Popis:** Filtr pro vyhledání seznamu ekonomických subjektů podle parametru IČO.

**Dědičnost:** <<Class>> StrankovaniARazeni

Název atributu	Datový typ	Povinnost	Popis
ico	Ico_T	[1..100]	Ičo ekonomického subjektu

### 3.6.5. EkonomickeSubjektyRpshSeznam

**Typ:** Class

**Popis:** Seznam ekonomických subjektů ze zdroje RPSH

**Dědičnost:** <<Class>> Seznam

Název atributu	Datový typ	Povinnost	Popis
ekonomickeSubjekty	EkonomickySubjektRpsh	[0..*]	Seznam ekonomických subjektů zdroje RPSH

### 3.6.6. EkonomickySubjektRpsh

**Typ:** Class

**Popis:** Ekonomický subjekt

Název atributu	Datový typ	Povinnost	Popis
icold	Icold_T	[1]	ičo/id ekonomického subjektu
zaznamy	ZaznamRpsh	[1..*]	Seznam záznamů daného iča

### 3.6.7. AngazovanaOsobaRpsh

**Typ:** Class

**Popis:** Identifikace fyzické osoby statutárního orgánu subjektu.

**Dědičnost:** <<Class>> AngazovanaOsoba

Název atributu	Datový typ	Povinnost	Popis
adresa	Adresa	[0..1]	adresa angažované osoby
funkce	NazevFunkce_T	[1]	Název funkce
kod	KodFunkce_T	[1]	Kód funkce
platnostDo	Datum_T	[0..1]	Platnost záznamu do data
platnostOd	Datum_T	[1]	Platnost záznamu od data
typAngazma	KodAngazmaAres_T	[1]	Typ angažmá osoby - kód (ciselnikKod: TypAngazma)

### 3.6.8. StatutarniOrgan

**Typ:** Class

**Popis:** Informace o způsobu jednání právnické osoby.

Název atributu	Datový typ	Povinnost	Popis
platnostOd	Datum_T	[1]	Platnost záznamu od data
popis	Text1000_T	[1]	Texty způsobu jednání právnické osoby.

### 3.6.9. StavSubjektu

**Typ:** Class

**Popis:** Stav, ve kterém se subjekt nachází, s udáním počátku platnosti.

Název atributu	Datový typ	Povinnost	Popis
platnostOd	Datum_T	[1]	Platnost záznamu od data
popis	Text1000_T	[1]	Popis stavu subjektu
stavSubjektu	KodStavuZdroje_T	[1]	Stav ekonomického subjektu – kód (ciselnikKod: StavSubjektu(zdroj:rpsH))

### 3.6.10. ZaznamRpsH

**Typ:** Class

**Popis:** Detailní informace o ekonomickém subjektu ze zdroje RPSH

**Dědičnost:** <<Class>> EkonomickySubjektZaklad

Název atributu	Datový typ	Povinnost	Popis
angazovaneOsoby	AngazovanaOsobaRpsH	[0..*]	Seznam angažovaných osob
cisloRegistrace	CisloRegistrace_T	[1]	Číslo registrace
obchodniJmenoZkratka	Text1000_T	[1]	Obchodní jméno zkrácené
primarniZaznam	boolean	[1]	Primární záznam
statutarniOrgan	StatutarniOrgan	[0..*]	Statutární orgán
stavSubjektu	StavSubjektu	[0..*]	Stav subjektu
typSubjektu	KodTypuSubjektuRpsH_T	[1]	Typ subjektu - strana/hnutí – kód (ciselnikKod: TypSubjektuRpsH)
zmenaStanov	ZmenaStanov	[0..*]	Seznam období změny stavov

### 3.6.11. ZmenaStanov

**Typ:** Class

**Popis:** Seznam datumů změn stanov.

Název atributu	Datový typ	Povinnost	Popis
datumZmeny	Datum_T	[1]	Datum změny stanov.

### 3.6.12. Seznam

**Typ:** Class

**Popis:** Seznam nalezených záznamů - obecný předek.

Název atributu	Datový typ	Povinnost	Popis
pocetCelkem	PrirozeneCislo_T	[1]	Počet prvků seznamu.



### 3.6.13. StrankovaniARazeni

**Typ:** Class

**Popis:** Předek pro všechny seznamy obsahující stránkování a řazení.

Defaultní parametry pro všechny aplikace s komplexním filtrem:

[+/-]icoiD

[+/-]obchodniJmeno

[+/-]nazevObce

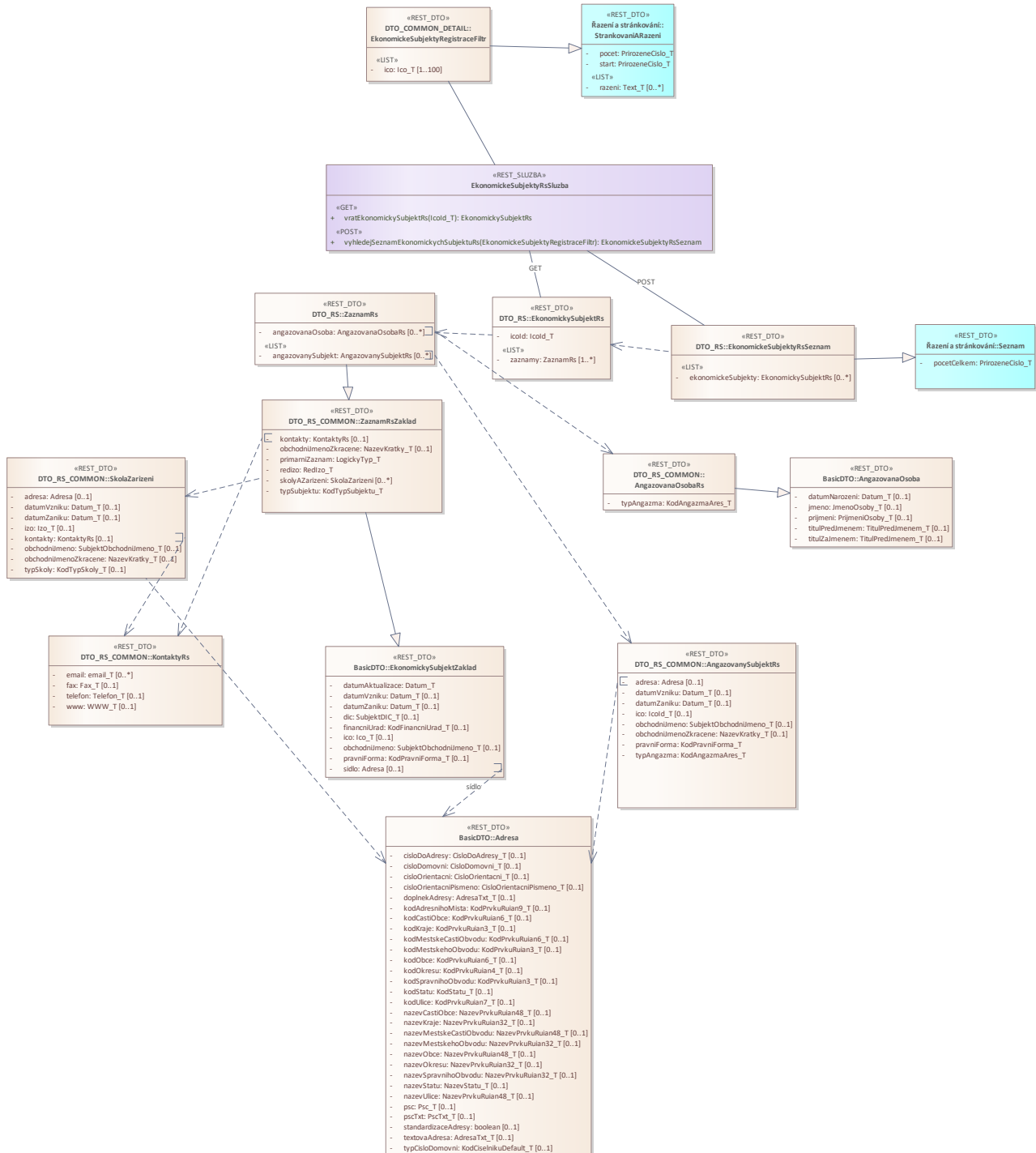
Název atributu	Datový typ	Povinnost	Popis
pocet	PrirozeneCislo_T	[1]	Počet prvků k výstupu.
razeni	Text_T	[0..*]	Seznam názvů definujících řazení výstupu.
start	PrirozeneCislo_T	[1]	Offset pro stránkování (poloha prvního vráceného prvku).

## 3.7. EkonomickéSubjektyRsSluzba

Typ: Interface

Popis: Služba zdroje RŠ

Metoda	Parametr	Popis
«GET»	{ico}	Vyhledání konkrétního ekonomického subjektu ze zdroje RŠ
«POST»	vyhledat	Vyhledání seznamu ekonomických subjektu ze zdroje RŠ



### 3.7.1. EkonomickySubjektZaklad

**Typ:** Class

**Popis:** Základní informace o ekonomickém subjektu - obecný předeek

Název atributu	Datový typ	Povinnost	Popis
datumAktualizace	Datum_T	[1]	Datum aktualizace záznamu
datumVzniku	Datum_T	[0..1]	Datum vzniku ekonomického subjektu
datumZaniku	Datum_T	[0..1]	Datum zániku ekonomického subjektu
dic	SubjektDIC_T	[0..1]	Daňové identifikační číslo ve formátu CZNNNNNNNNNN
financniUrad	KodFinancniUrad_T	[0..1]	Správně příslušný finanční úřad – kód (ciselnikKod: FinancniUrad, zdroj: ufo)
ico	Ico_T	[0..1]	Identifikační číslo osoby - IČO
obchodniJmeno	SubjektObchodniJmeno_T	[0..1]	Obchodní jméno ekonomického subjektu
pravniForma	KodPravniForma_T	[0..1]	Právní forma – kód (ciselnikKod: PravniForma, zdroj: res, com)
sidlo	Adresa	[0..1]	Sídlo ekonomického subjektu

### 3.7.2. Adresa

**Typ:** Class

**Popis:** Adresa - obecný předeek

Název atributu	Datový typ	Povinnost	Popis
cisloDoAdresy	CisloDoAdresy_T	[0..1]	Nestrukturované číslo/a použité v adrese
cisloDomovni	CisloDomovni_T	[0..1]	Číslo domovní
cisloOrientacni	CisloOrientacni_T	[0..1]	Číslo orientační - číselná část
cisloOrientacniPismeno	CisloOrientacniPismeno_T	[0..1]	Číslo orientační - písmenná část
doplnekAdresy	AdresaTxt_T	[0..1]	Doplňující informace adresního popisu
kodAdresnihoMista	KodPrvkuRuian9_T	[0..1]	Kód adresního místa
kodCastiObce	KodPrvkuRuian6_T	[0..1]	Kód části obce
kodKraje	KodPrvkuRuian3_T	[0..1]	Kód kraje
kodMestskeCastiObvodu	KodPrvkuRuian6_T	[0..1]	Kód městské části statutárního města
kodMestskehoObvodu	KodPrvkuRuian3_T	[0..1]	Kód městského obvodu Prahy
kodObce	KodPrvkuRuian6_T	[0..1]	Kód obce
kodOkresu	KodPrvkuRuian4_T	[0..1]	Kód okresu
kodSpravnihoObvodu	KodPrvkuRuian3_T	[0..1]	Kód správního obvodu Prahy
kodStatu	KodStatu_T	[0..1]	Kód státu(ciselnikKod: Stat)
kodUlice	KodPrvkuRuian7_T	[0..1]	Kód ulice, veřejného prostranství ze zdroje

Název atributu	Datový typ	Povinnost	Popis
nazevCastiObce	NazevPrvkuRuian48_T	[0..1]	Název části obce
nazevKraje	NazevPrvkuRuian32_T	[0..1]	Název kraje
nazevMestskeCastiObvodu	NazevPrvkuRuian48_T	[0..1]	Název městské části statutárního města
nazevMestskehoObvodu	NazevPrvkuRuian32_T	[0..1]	Název městského obvodu Prahy
nazevObce	NazevPrvkuRuian48_T	[0..1]	Název obce
nazevOkresu	NazevPrvkuRuian32_T	[0..1]	Název okresu
nazevSpravnihoObvodu	NazevPrvkuRuian32_T	[0..1]	Název správního obvodu Prahy
nazevStatu	NazevStatu_T	[0..1]	Název státu
nazevUlice	NazevPrvkuRuian48_T	[0..1]	Název ulice, veřejného prostranství
psc	Psc_T	[0..1]	Poštovní směrovací číslo adresní pošty
pscTxt	PscTxt_T	[0..1]	Poč zahraničních nebo nestandardně definovaných čísel
standardizaceAdresy	boolean	[0..1]	Stav standardizace adresy dle RÚIAN
textovaAdresa	AdresaTxt_T	[0..1]	Nestrukturovaná adresa (formátovaná adresa)
typCisloDomovni	KodCiselnikuDefault_T	[0..1]	Typ čísla domu (ciselnikKod: TypCislaDomovniho)

### 3.7.3. AngazovanaOsoba

**Typ:** Class

**Popis:** Osoba v angažmá ekonomického subjektu

Název atributu	Datový typ	Povinnost	Popis
datumNarozeni	Datum_T	[0..1]	Datum narození fyzické osoby
jmeno	JmenoOsoby_T	[0..1]	Jméno fyzické osoby
prijmeni	PrijmeniOsoby_T	[0..1]	Příjmení fyzické osoby
titulPredJmenem	TitulPredJmenem_T	[0..1]	Titul před jménem fyzické osoby
titulZaJmenem	TitulPredJmenem_T	[0..1]	Titul za jménem fyzické osoby

### 3.7.4. EkonomickeSubjektyRegistraceFiltr

**Typ:** Class

**Popis:** Filtr pro vyhledání seznamu ekonomických subjektů podle parametru IČO.

**Dědičnost:** <<Class>> StrankovaniARazeni

Název atributu	Datový typ	Povinnost	Popis
ico	Ico_T	[1..100]	Ičo ekonomického subjektu

### 3.7.5. ZaznamRs

**Typ:** Class

**Popis:** Záznam RŠ

**Dědičnost:** <<Class>> ZaznamRsZaklad

Název atributu	Datový typ	Povinnost	Popis
angazovanaOsoba	AngazovanaOsobaRs	[0..*]	Angažovaná osoba
angazovanySubjekt	AngazovanySubjektRs	[0..*]	Angažovaný subjekt - například

### 3.7.6. EkonomickeSubjektyRsSeznam

**Typ:** Class

**Popis:** Seznam ekonomických subjektů ze zdroje RŠ

**Dědičnost:** <<Class>> Seznam

Název atributu	Datový typ	Povinnost	Popis
ekonomickeSubjekty	EkonomickySubjektRs	[0..*]	Seznam ekonomických subjektů zdroje RŠ

### 3.7.7. EkonomickySubjektRs

**Typ:** Class

**Popis:** Ekonomický subjekt

Název atributu	Datový typ	Povinnost	Popis
icold	Icold_T	[1]	ičo ekonomického subjektu
zaznamy	ZaznamRs	[1..*]	Seznam záznamů daného iča

### 3.7.8. AngazovanaOsobaRs

**Typ:** Class

**Popis:** Angažovaná osoba

**Dědičnost:** <<Class>> AngazovanaOsoba

Název atributu	Datový typ	Povinnost	Popis
typAngazma	KodAngazmaAres_T	[1]	Typ angažmá osoby – kód (ciselnikKod: TypAngazma, zdroj: rs)

### 3.7.9. SkolaZarizeni

**Typ:** Class

**Popis:** Škola

Název atributu	Datový typ	Povinnost	Popis
adresa	Adresa	[0..1]	Adresa angažovaného subjektu

Název atributu	Datový typ	Povinnost	Popis
datumVzniku	Datum_T	[0..1]	Datum vzniku
datumZaniku	Datum_T	[0..1]	Datum zániku
izo	Izo_T	[0..1]	IZO - resortní identifikátor
kontakty	KontaktyRs	[0..1]	Kontakty
obchodniJmeno	SubjektObchodniJmeno_T	[0..1]	Jméno subjektu
obchodniJmenoZkracene	NazevKratky_T	[0..1]	Zkrácené jméno subjektu
typSkoly	KodTypSkoly_T	[0..1]	Typ školy

### 3.7.10. AngazovanySubjektRs

**Typ:** Class

**Popis:** Detailní informace o ekonomickém subjektu ze zdroje RŠ

Název atributu	Datový typ	Povinnost	Popis
adresa	Adresa	[0..1]	Adresa angažovaného subjektu
datumVzniku	Datum_T	[0..1]	Datum vzniku
datumZaniku	Datum_T	[0..1]	Datum zániku
ico	Icold_T	[0..1]	IČO
obchodniJmeno	SubjektObchodniJmeno_T	[0..1]	Jméno subjektu
obchodniJmenoZkracene	NazevKratky_T	[0..1]	Zkrácené jméno subjektu
pravniForma	KodPravniForma_T	[1]	Právní forma
typAngazma	KodAngazmaAres_T	[1]	Typ angažmá osoby - kód (ciselnikKod: TypAngazma, zdroj: rs)

### 3.7.11. KontaktyRs

**Typ:** Class

**Popis:** Kontakty subjektu

Název atributu	Datový typ	Povinnost	Popis
email	email_T	[0..*]	kontaktní email
fax	Fax_T	[0..1]	číslo faxu
telefon	Telefon_T	[0..1]	kontaktní telefon
www	WWW_T	[0..1]	webová adresa ekonomického subjektu

### 3.7.12. ZznamRsZaklad

**Typ:** Class

**Popis:** Detailní informace o ekonomickém subjektu ze zdroje RŠ

**Dědičnost:** <<Class>> EkonomickySubjektZaklad

Název atributu	Datový typ	Povinnost	Popis
kontakty	KontaktyRs	[0..1]	Kontakty
obchodniJmenoZkracene	NazevKratky_T	[0..1]	Zkrácené obchodní jméno
primarniZaznam	LogickyTyp_T	[1]	Primární záznam
redizo	Redlzo_T	[1]	REDIZO - resortní identifikátor
skolyAZarizeni	SkolaZarizeni	[0..*]	Školy a zařízení
typSubjektu	KodTypSubjektu_T	[1]	Typ subjektu

### 3.7.13. Seznam

**Typ:** Class**Popis:** Seznam nalezených záznamů - obecný předek.

Název atributu	Datový typ	Povinnost	Popis
pocetCelkem	PrirozeneCislo_T	[1]	Počet prvků seznamu.

### 3.7.14. StrankovaniARazeni

**Typ:** Class**Popis:** Předek pro všechny seznamy obsahující stránkování a řazení.

Defaultní parametry pro všechny aplikace s komplexním filtrem:

[+/-]jicoiD

[+/-]obchodniJmeno

[+/-]nazevObce

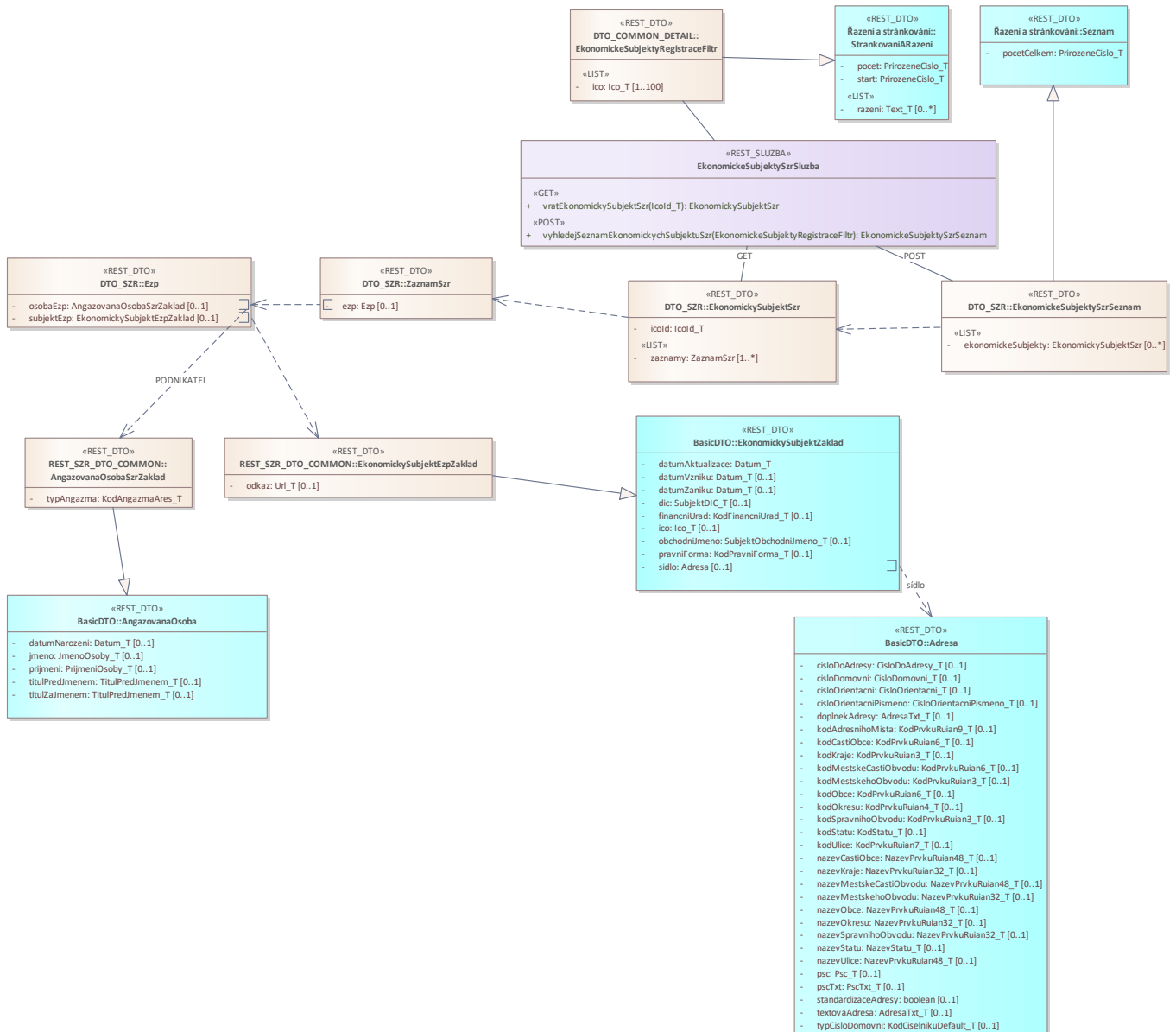
Název atributu	Datový typ	Povinnost	Popis
pocet	PrirozeneCislo_T	[1]	Počet prvků k výstupu.
razeni	Text_T	[0..*]	Seznam názvů definujících řazení výstupu.
start	PrirozeneCislo_T	[1]	Offset pro stránkování (poloha prvního vráceného prvku).

## 3.8. EkonomickéSubjektySrzSluzba

Typ: Interface

Popis: Služba zdroje SZR

Metoda	Parametr	Popis
«GET»	{ico}	Vyhledání konkrétního ekonomického subjektu ze zdroje SZR - subregistr EZP
«POST»	vyhledat	Vyhledání seznamu ekonomických subjektu ze zdroje SZR - subregistr EZP





### 3.8.1. EkonomickySubjektZaklad

**Typ:** Class

**Popis:** Základní informace o ekonomickém subjektu - obecný předeek

Název atributu	Datový typ	Povinnost	Popis
datumAktualizace	Datum_T	[1]	Datum aktualizace záznamu
datumVzniku	Datum_T	[0..1]	Datum vzniku ekonomického subjektu
datumZaniku	Datum_T	[0..1]	Datum zániku ekonomického subjektu
dic	SubjektDIC_T	[0..1]	Daňové identifikační číslo ve formátu CZNNNNNNNNNN
financniUrad	KodFinancniUrad_T	[0..1]	Správně příslušný finanční úřad – kód (ciselnikKod: FinancniUrad, zdroj: ufo)
ico	Ico_T	[0..1]	Identifikační číslo osoby - IČO
obchodniJmeno	SubjektObchodniJmeno_T	[0..1]	Obchodní jméno ekonomického subjektu
pravniForma	KodPravniForma_T	[0..1]	Právní forma – kód (ciselnikKod: PravniForma, zdroj: res, com)
sidlo	Adresa	[0..1]	Sídlo ekonomického subjektu

### 3.8.2. Adresa

**Typ:** Class

**Popis:** Adresa - obecný předeek

Název atributu	Datový typ	Povinnost	Popis
cisloDoAdresy	CisloDoAdresy_T	[0..1]	Nestrukturované číslo/a použité v adrese
cisloDomovni	CisloDomovni_T	[0..1]	Číslo domovní
cisloOrientacni	CisloOrientacni_T	[0..1]	Číslo orientační - číselná část
cisloOrientacniPismeno	CisloOrientacniPismeno_T	[0..1]	Číslo orientační - písmenná část
doplnekAdresy	AdresaTxt_T	[0..1]	Doplňující informace adresního popisu
kodAdresnihoMista	KodPrvkuRuian9_T	[0..1]	Kód adresního místa
kodCastiObce	KodPrvkuRuian6_T	[0..1]	Kód části obce
kodKraje	KodPrvkuRuian3_T	[0..1]	Kód kraje
kodMestskeCastiObvodu	KodPrvkuRuian6_T	[0..1]	Kód městské části statutárního města
kodMestskehoObvodu	KodPrvkuRuian3_T	[0..1]	Kód městského obvodu Prahy
kodObce	KodPrvkuRuian6_T	[0..1]	Kód obce
kodOkresu	KodPrvkuRuian4_T	[0..1]	Kód okresu
kodSpravnihoObvodu	KodPrvkuRuian3_T	[0..1]	Kód správního obvodu Prahy
kodStatu	KodStatu_T	[0..1]	Kód státu (ciselnikKod: Stat)
kodUlice	KodPrvkuRuian7_T	[0..1]	Kód ulice, veřejného prostranství ze zdroje

Název atributu	Datový typ	Povinnost	Popis
nazevCastiObce	NazevPrvkuRuian48_T	[0..1]	Název části obce
nazevKraje	NazevPrvkuRuian32_T	[0..1]	Název kraje
nazevMestskeCastiObvodu	NazevPrvkuRuian48_T	[0..1]	Název městské části statutárního města
nazevMestskehoObvodu	NazevPrvkuRuian32_T	[0..1]	Název městského obvodu Prahy
nazevObce	NazevPrvkuRuian48_T	[0..1]	Název obce
nazevOkresu	NazevPrvkuRuian32_T	[0..1]	Název okresu
nazevSpravnihoObvodu	NazevPrvkuRuian32_T	[0..1]	Název správního obvodu Prahy
nazevStatu	NazevStatu_T	[0..1]	Název státu
nazevUlice	NazevPrvkuRuian48_T	[0..1]	Název ulice, veřejného prostranství
psc	Psc_T	[0..1]	Poštovní směrovací číslo adresní pošty
pscTxt	PscTxt_T	[0..1]	Psč zahraničních nebo nestandardně definovaných čísel
standardizaceAdresy	boolean	[0..1]	Stav standardizace adresy dle RÚIAN
textovaAdresa	AdresaTxt_T	[0..1]	Nestrukturovaná adresa (formátovaná adresa)
typCisloDomovni	KodCiselnikuDefault_T	[0..1]	Typ čísla domu (ciselnikKod: TypCislaDomovniho)

### 3.8.3. AngazovanaOsoba

**Typ:** Class

**Popis:** Osoba v angažmá ekonomického subjektu

Název atributu	Datový typ	Povinnost	Popis
datumNarozeni	Datum_T	[0..1]	Datum narození fyzické osoby
jmeno	JmenoOsoby_T	[0..1]	Jméno fyzické osoby
prijmeni	PrijmeniOsoby_T	[0..1]	Příjmení fyzické osoby
titulPredJmenem	TitulPredJmenem_T	[0..1]	Titul před jménem fyzické osoby
titulZaJmenem	TitulPredJmenem_T	[0..1]	Titul za jménem fyzické osoby

### 3.8.4. EkonomickeSubjektyRegistraceFiltr

**Typ:** Class

**Popis:** Filtr pro vyhledání seznamu ekonomických subjektů podle parametru IČO.

**Dědičnost:** <<Class>> StrankovaniARazeni

Název atributu	Datový typ	Povinnost	Popis
ico	Ico_T	[1..100]	Ičo ekonomického subjektu

### 3.8.5. Ezp

**Typ:** Class

**Popis:** Detailní informace o ekonomickém subjektu ze subzdroje EZP

Název atributu	Datový typ	Povinnost	Popis
osobaEzp	AngazovanaOsobaSzrZaklad	[0..1]	Osoba podnikatele EZP
subjektEzp	EkonomickySubjektEzpZaklad	[0..1]	Ekonomický subjekt EZP

### 3.8.6. ZaznamSzr

**Typ:** Class

**Popis:** Detailní informace o ekonomickém subjektu ze zdroje SZR - část EZP

Název atributu	Datový typ	Povinnost	Popis
ezp	Ezp	[0..1]	Evidence zemědělského podnikatele

### 3.8.7. EkonomickeSubjektySzrSeznam

**Typ:** Class

**Popis:** Seznam ekonomických subjektů ze zdroje SZR

**Dědičnost:** <<Class>> Seznam

Název atributu	Datový typ	Povinnost	Popis
ekonomickeSubjekty	EkonomickySubjektSzr	[0..*]	Seznam ekonomických subjektů zdroje SZR

### 3.8.8. EkonomickySubjektSzr

**Typ:** Class

**Popis:** Seznam ekonomických subjektů ze zdroje SZR (část EZP)

Název atributu	Datový typ	Povinnost	Popis
icold	Icold_T	[1]	ičo/id ekonomického subjektu
zaznamy	ZaznamSzr	[1..*]	Seznam záznamů daného iča

### 3.8.9. AngazovanaOsobaSzrZaklad

**Typ:** Class

**Popis:** Angažovaná osoba - obecný předek

**Dědičnost:** <<Class>> AngazovanaOsoba

Název atributu	Datový typ	Povinnost	Popis
typAngazma	KodAngazmaAres_T	[1]	Typ angažmá osoby - kód (ciselnikKod: TypAngazma)

### 3.8.10. EkonomickySubjektEzpZaklad

**Typ:** Class

**Popis:** Ekonomický subjekt

**Dědičnost:** <<Class>> EkonomickySubjektZaklad

Název atributu	Datový typ	Povinnost	Popis
odkaz	Url_T	[0..1]	URL odkaz na záznam zdrojového IS.

### 3.8.11. Seznam

**Typ:** Class

**Popis:** Seznam nalezených záznamů - obecný předek.

Název atributu	Datový typ	Povinnost	Popis
pocetCelkem	PrirozeneCislo_T	[1]	Počet prvků seznamu.

### 3.8.12. StrankovaniARazeni

**Typ:** Class

**Popis:** Předek pro všechny seznamy obsahující stránkování a řazení.

Defaultní parametry pro všechny aplikace s komplexním filtrem:

[+/-]jicoiD

[+/-]obchodniJmeno

[+/-]nazevObce

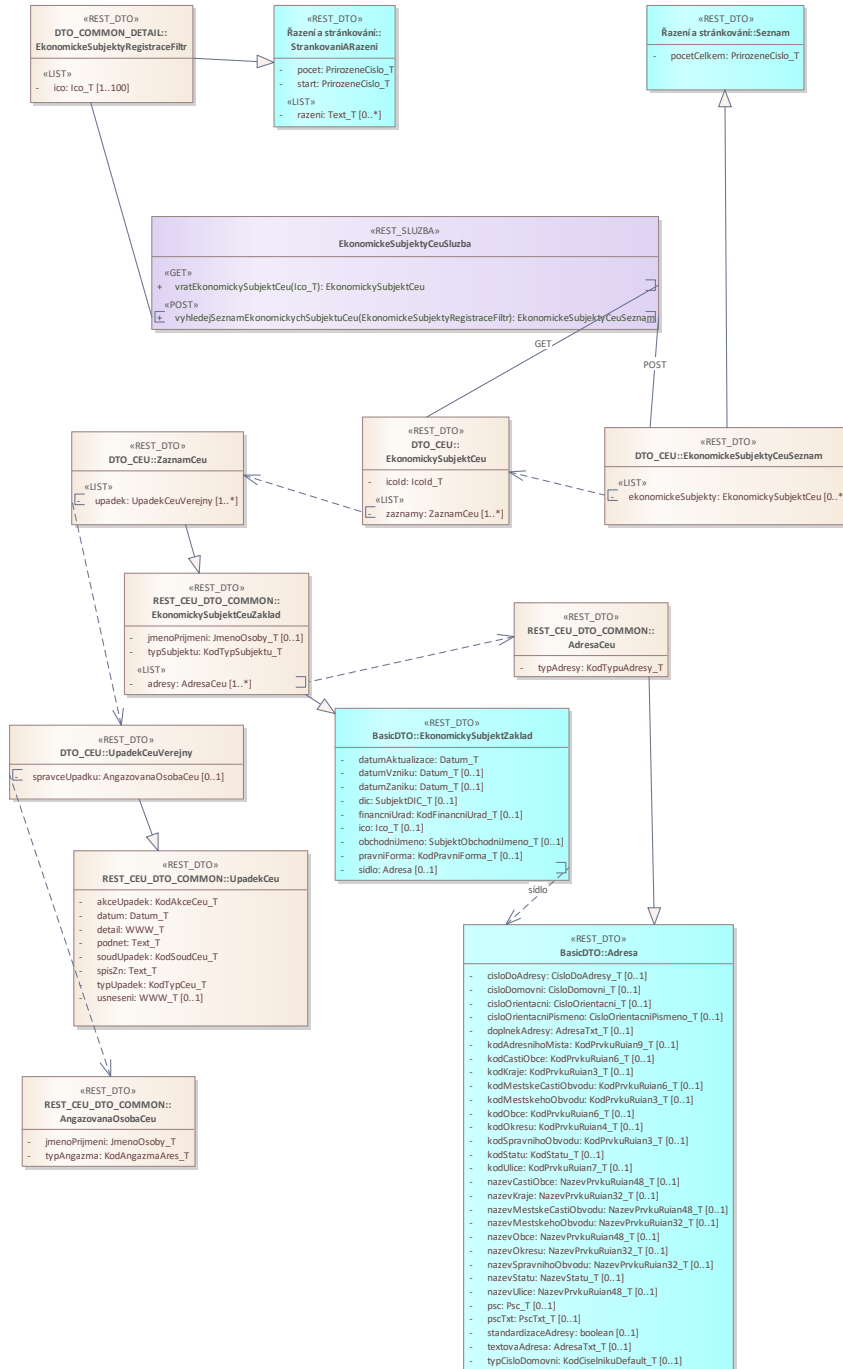
Název atributu	Datový typ	Povinnost	Popis
pocet	PrirozeneCislo_T	[1]	Počet prvků k výstupu.
razeni	Text_T	[0..*]	Seznam názvů definujících řazení výstupu.
start	PrirozeneCislo_T	[1]	Offset pro stránkování (poloha prvního vráceného prvku).

### 3.9. EkonomickeSubjektyCeusluzba

Typ: Interface

Popis: Služba zdroje CEÚ

Metoda	Parametr	Popis
«GET»	{ico}	Vyhledání konkrétního úpadce ze zdroje CEÚ
«POST»	vyhledat	Vyhledání seznamu úpadců ze zdroje CEÚ



### 3.9.1. EkonomickySubjektZaklad

**Typ:** Class

**Popis:** Základní informace o ekonomickém subjektu - obecný předeek

Název atributu	Datový typ	Povinnost	Popis
datumAktualizace	Datum_T	[1]	Datum aktualizace záznamu
datumVzniku	Datum_T	[0..1]	Datum vzniku ekonomického subjektu
datumZaniku	Datum_T	[0..1]	Datum zániku ekonomického subjektu
dic	SubjektDIC_T	[0..1]	Daňové identifikační číslo ve formátu CZNNNNNNNNNN
financniUrad	KodFinancniUrad_T	[0..1]	Správně příslušný finanční úřad – kód (ciselnikKod: FinancniUrad, zdroj: ufo)
ico	Ico_T	[0..1]	Identifikační číslo osoby - IČO
obchodniJmeno	SubjektObchodniJmeno_T	[0..1]	Obchodní jméno ekonomického subjektu
pravniForma	KodPravniForma_T	[0..1]	Právní forma – kód (ciselnikKod: PravniForma, zdroj: res, com)
sidlo	Adresa	[0..1]	Sídlo ekonomického subjektu

### 3.9.2. Adresa

**Typ:** Class

**Popis:** Adresa - obecný předeek

Název atributu	Datový typ	Povinnost	Popis
cisloDoAdresy	CisloDoAdresy_T	[0..1]	Nestrukturované číslo/a použité v adrese
cisloDomovni	CisloDomovni_T	[0..1]	Číslo domovní
cisloOrientacni	CisloOrientacni_T	[0..1]	Číslo orientační - číselná část
cisloOrientacniPismeno	CisloOrientacniPismeno_T	[0..1]	Číslo orientační - písmenná část
doplnekAdresy	AdresaTxt_T	[0..1]	Doplňující informace adresního popisu
kodAdresnihoMista	KodPrvkuRuian9_T	[0..1]	Kód adresního místa
kodCastiObce	KodPrvkuRuian6_T	[0..1]	Kód části obce
kodKraje	KodPrvkuRuian3_T	[0..1]	Kód kraje
kodMestskeCastiObvodu	KodPrvkuRuian6_T	[0..1]	Kód městské části statutárního města
kodMestskehoObvodu	KodPrvkuRuian3_T	[0..1]	Kód městského obvodu Prahy
kodObce	KodPrvkuRuian6_T	[0..1]	Kód obce
kodOkresu	KodPrvkuRuian4_T	[0..1]	Kód okresu
kodSpravnihoObvodu	KodPrvkuRuian3_T	[0..1]	Kód správního obvodu Prahy
kodStatu	KodStatu_T	[0..1]	Kód státu (ciselnikKod: Stat)
kodUlice	KodPrvkuRuian7_T	[0..1]	Kód ulice, veřejného prostranství ze zdroje

Název atributu	Datový typ	Povinnost	Popis
nazevCastiObce	NazevPrvkuRuian48_T	[0..1]	Název části obce
nazevKraje	NazevPrvkuRuian32_T	[0..1]	Název kraje
nazevMestskeCastiObvodu	NazevPrvkuRuian48_T	[0..1]	Název městské části statutárního města
nazevMestskehoObvodu	NazevPrvkuRuian32_T	[0..1]	Název městského obvodu Prahy
nazevObce	NazevPrvkuRuian48_T	[0..1]	Název obce
nazevOkresu	NazevPrvkuRuian32_T	[0..1]	Název okresu
nazevSpravnihoObvodu	NazevPrvkuRuian32_T	[0..1]	Název správního obvodu Prahy
nazevStatu	NazevStatu_T	[0..1]	Název státu
nazevUlice	NazevPrvkuRuian48_T	[0..1]	Název ulice, veřejného prostranství
psc	Psc_T	[0..1]	Poštovní směrovací číslo adresní pošty
pscTxt	PscTxt_T	[0..1]	Psč zahraničních nebo nestandardně definovaných čísel
standardizaceAdresy	boolean	[0..1]	Stav standardizace adresy dle RÚIAN
textovaAdresa	AdresaTxt_T	[0..1]	Nestrukturovaná adresa (formátovaná adresa)
typCisloDomovni	KodCiselnikuDefault_T	[0..1]	Typ čísla domu (ciselnikKod: TypCislaDomovniho)

### 3.9.3. EkonomickeSubjektyRegistraceFiltr

**Typ:** Class

**Popis:** Filtr pro vyhledání seznamu ekonomických subjektů podle parametru IČO.

**Dědičnost:** <<Class>> StrankovaniARazeni

Název atributu	Datový typ	Povinnost	Popis
ico	Ico_T	[1..100]	Ičo ekonomického subjektu

### 3.9.4. UpadekCeuverejny

**Typ:** Class

**Popis:** Tabulka úpadků

**Dědičnost:** <<Class>> UpadekCeuverejny

Název atributu	Datový typ	Povinnost	Popis
spravceUpadku	AngazovanaOsobaCeuverejny	[0..1]	Správce úpadku

### 3.9.5. EkonomickeSubjektyCeuvSeznam

**Typ:** Class

**Popis:** Seznam ekonomických subjektů ze zdroje CEÚ

**Dědičnost:** <<Class>> Seznam

Název atributu	Datový typ	Povinnost	Popis
ekonomickeSubjekty	EkonomickySubjektCeU	[0..*]	Seznam ekonomických subjektů zdroje CEU

### 3.9.6. EkonomickySubjektCeU

**Typ:** Class

**Popis:** Ekonomický subjekt

Název atributu	Datový typ	Povinnost	Popis
icold	lcold_T	[1]	ičo/Id ekonomického subjektu
zaznamy	ZaznamCeU	[1..*]	Seznam záznamů daného iča

### 3.9.7. ZaznamCeU

**Typ:** Class

**Popis:** Detailní informace o ekonomickém subjektu ze zdroje CEÚ

**Dědičnost:** <<Class>> EkonomickySubjektCeUZaklad

Název atributu	Datový typ	Povinnost	Popis
upadek	UpadekCeUVerejny	[1..*]	Seznam řízení - úpadků

### 3.9.8. AdresaCeU

**Typ:** Class

**Popis:** Adresa

**Dědičnost:** <<Class>> Adresa

Název atributu	Datový typ	Povinnost	Popis
typAdresy	KodTypuAdresy_T	[1]	Typ adresy

### 3.9.9. AngazovanaOsobaCeU

**Typ:** Class

**Popis:** Tabulka angažovaných osob

Název atributu	Datový typ	Povinnost	Popis
jmenoPrijmeni	JmenoOsoby_T	[1]	Jméno, příjmení správce
typAngazma	KodAngazmaAres_T	[1]	Typ angažmá

### 3.9.10. EkonomickySubjektCeUZaklad

**Typ:** Class

**Popis:** Ekonomický subjekt zdroje CEÚ - obecný předek

**Dědičnost:** <<Class>> EkonomickySubjektZaklad



Název atributu	Datový typ	Povinnost	Popis
adresy	AdresaCeU	[1..*]	Adresy subjektu
jmenoPrijmeni	JmenoOsoby_T	[0..1]	Jméno, příjmení fyzické osoby
typSubjektu	KodTypSubjektu_T	[1]	Typ subjektu (ciselnikKod: TypSubjektu, zdroj: Ceu)

### 3.9.11. UpadekCeU

**Typ:** Class

**Popis:** Úpadek - obecný předeK

Název atributu	Datový typ	Povinnost	Popis
akceUpadek	KodAkceCeU_T	[1]	Akce úpadku
datum	Datum_T	[1]	Datum
detail	WWW_T	[1]	Odkaz na detail úpadku
podnet	Text_T	[1]	Podnět
soudUpadek	KodSoudCeU_T	[1]	Soud rozhodující o úpadku
spisZn	Text_T	[1]	Spisová značka
typUpadek	KodTypCeU_T	[1]	Typ úpadku
usneseni	WWW_T	[0..1]	Odkaz na usnesení

### 3.9.12. Seznam

**Typ:** Class

**Popis:** Seznam nalezených záznamů - obecný předeK.

Název atributu	Datový typ	Povinnost	Popis
pocetCelkem	PrirozeneCislo_T	[1]	Počet prvků seznamu.

### 3.9.13. StrankovaniARazeni

**Typ:** Class

**Popis:** PředeK pro všechny seznamy obsahující stránkování a řazení.

Defaultní parametry pro všechny aplikace s komplexním filtrem:

[+/-]jicoiD

[+/-]obchodniJmeno

[+/-]nazevObce

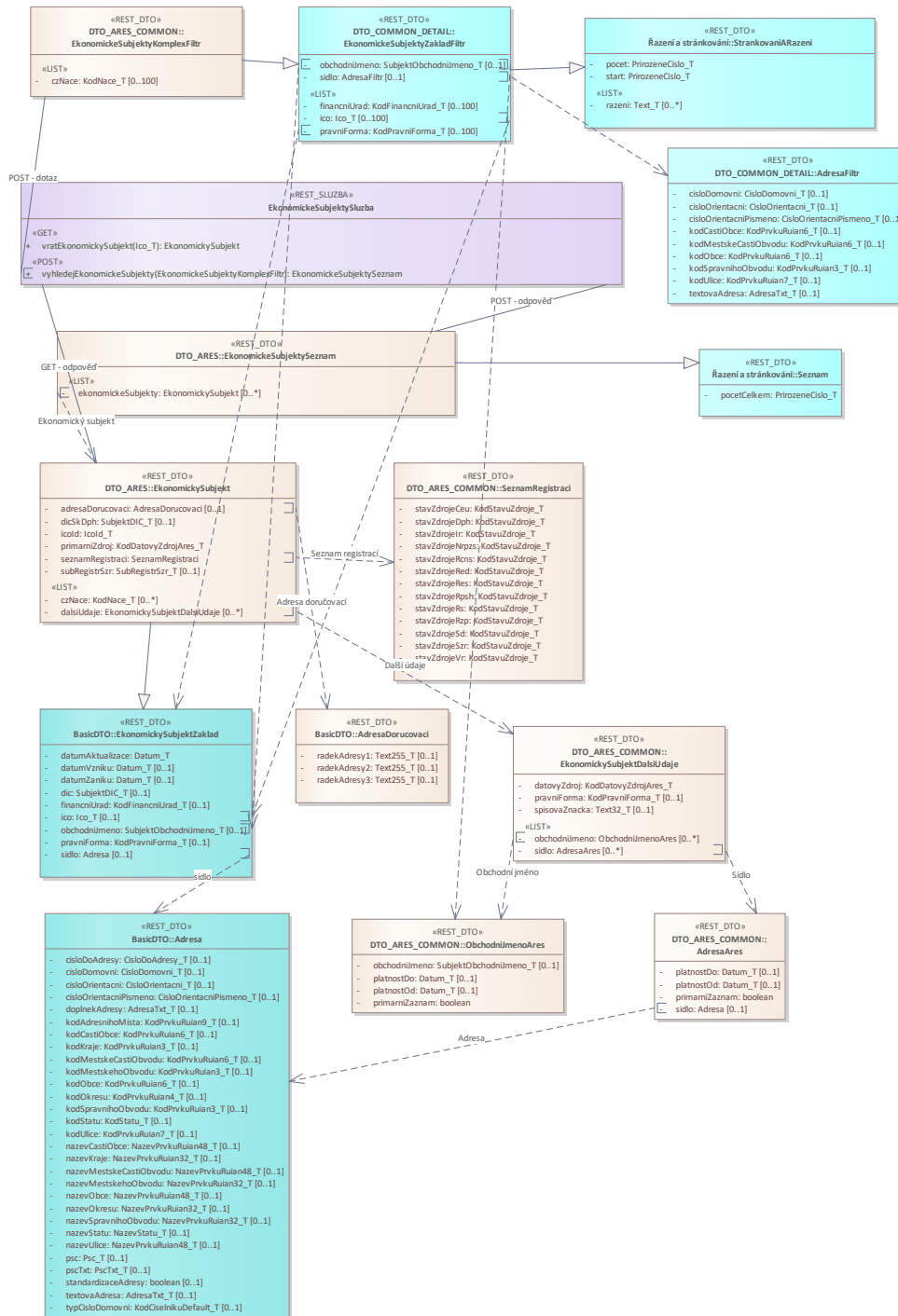
Název atributu	Datový typ	Povinnost	Popis
pocet	PrirozeneCislo_T	[1]	Počet prvků k výstupu.
razeni	Text_T	[0..*]	Seznam názvů definujících řazení výstupu.
start	PrirozeneCislo_T	[1]	Offset pro stránkování (poloha prvního vráceného prvku).

### 3.10. EkonomickéSubjektySluzba

Typ: Interface

Popis: Služba pro vyhledání ekonomických subjektů ARES

Metoda	Parametr	Popis
«GET»	{ico}	Vyhledání ekonomického subjektu ARES podle zadaného iča
«POST»	vyhledat	Vyhledání seznamu ekonomických subjektů ARES podle komplexního filtru



### 3.10.1. EkonomickySubjektZaklad

**Typ:** Class

**Popis:** Základní informace o ekonomickém subjektu - obecný předeek

Název atributu	Datový typ	Povinnost	Popis
datumAktualizace	Datum_T	[1]	Datum aktualizace záznamu
datumVzniku	Datum_T	[0..1]	Datum vzniku ekonomického subjektu
datumZaniku	Datum_T	[0..1]	Datum zániku ekonomického subjektu
dic	SubjektDIC_T	[0..1]	Daňové identifikační číslo ve formátu CZNNNNNNNNNN
financniUrad	KodFinancniUrad_T	[0..1]	Správně příslušný finanční úřad – kód (ciselnikKod: FinancniUrad, zdroj: ufo)
ico	Ico_T	[0..1]	Identifikační číslo osoby - IČO
obchodniJmeno	SubjektObchodniJmeno_T	[0..1]	Obchodní jméno ekonomického subjektu
pravniForma	KodPravniForma_T	[0..1]	Právní forma – kód (ciselnikKod: PravniForma, zdroj: res, com)
sidlo	Adresa	[0..1]	Sídlo ekonomického subjektu

### 3.10.2. Adresa

**Typ:** Class

**Popis:** Adresa - obecný předeek

Název atributu	Datový typ	Povinnost	Popis
cisloDoAdresy	CisloDoAdresy_T	[0..1]	Nestrukturované číslo/a použité v adrese
cisloDomovni	CisloDomovni_T	[0..1]	Číslo domovní
cisloOrientacni	CisloOrientacni_T	[0..1]	Číslo orientační - číselná část
cisloOrientacniPismeno	CisloOrientacniPismeno_T	[0..1]	Číslo orientační - písmenná část
doplnekAdresy	AdresaTxt_T	[0..1]	Doplňující informace adresního popisu
kodAdresnihoMista	KodPrvkuRuian9_T	[0..1]	Kód adresního místa
kodCastiObce	KodPrvkuRuian6_T	[0..1]	Kód části obce
kodKraje	KodPrvkuRuian3_T	[0..1]	Kód kraje
kodMestskeCastiObvodu	KodPrvkuRuian6_T	[0..1]	Kód městské části statutárního města
kodMestskehoObvodu	KodPrvkuRuian3_T	[0..1]	Kód městského obvodu Prahy
kodObce	KodPrvkuRuian6_T	[0..1]	Kód obce
kodOkresu	KodPrvkuRuian4_T	[0..1]	Kód okresu
kodSpravnihoObvodu	KodPrvkuRuian3_T	[0..1]	Kód správního obvodu Prahy
kodStatu	KodStatu_T	[0..1]	Kód státu (ciselnikKod: Stat)
kodUlice	KodPrvkuRuian7_T	[0..1]	Kód ulice, veřejného prostranství ze zdroje

Název atributu	Datový typ	Povinnost	Popis
nazevCastiObce	NazevPrvkuRuian48_T	[0..1]	Název části obce
nazevKraje	NazevPrvkuRuian32_T	[0..1]	Název kraje
nazevMestskeCastiObvodu	NazevPrvkuRuian48_T	[0..1]	Název městské části statutárního města
nazevMestskehoObvodu	NazevPrvkuRuian32_T	[0..1]	Název městského obvodu Prahy
nazevObce	NazevPrvkuRuian48_T	[0..1]	Název obce
nazevOkresu	NazevPrvkuRuian32_T	[0..1]	Název okresu
nazevSpravnihoObvodu	NazevPrvkuRuian32_T	[0..1]	Název správního obvodu Prahy
nazevStatu	NazevStatu_T	[0..1]	Název státu
nazevUlice	NazevPrvkuRuian48_T	[0..1]	Název ulice, veřejného prostranství
psc	Psc_T	[0..1]	Poštovní směrovací číslo adresní pošty
pscTxt	PscTxt_T	[0..1]	Psč zahraničních nebo nestandardně definovaných čísel
standardizaceAdresy	boolean	[0..1]	Stav standardizace adresy dle RÚIAN
textovaAdresa	AdresaTxt_T	[0..1]	Nestrukturovaná adresa (formátovaná adresa)
typCisloDomovni	KodCiselnikuDefault_T	[0..1]	Typ čísla domu (ciselnikKod: TypCislaDomovniho)

### 3.10.3. AdresaDorucovaci

**Typ:** Class

**Popis:** Adresa doručovací dle vyhlášky 359/2011 sb.

Název atributu	Datový typ	Povinnost	Popis
radekAdresy1	Text255_T	[0..1]	1. řádek doručovací adresy
radekAdresy2	Text255_T	[0..1]	2. řádek doručovací adresy
radekAdresy3	Text255_T	[0..1]	3. řádek doručovací adresy

### 3.10.4. EkonomickeSubjektySeznam

**Typ:** Class

**Popis:** Seznam ekonomických subjektů ARES

**Dědičnost:** <<Class>> Seznam

Název atributu	Datový typ	Povinnost	Popis
ekonomickeSubjekty	EkonomickySubjekt	[0..*]	Seznam záznamů ekonomických subjektů ARES

### 3.10.5. EkonomickySubjekt

**Typ:** Class

**Popis:** Základní informace o ekonomickém subjektu

**Dědičnost:** <<Class>> EkonomickySubjektZaklad

Název atributu	Datový typ	Povinnost	Popis
adresaDorucovaci	AdresaDorucovaci	[0..1]	Doručovací adresa sídla ekonomického subjektu
czNace	KodNace_T	[0..*]	Seznam CZ-NACE - seznam ekonomické činnosti – kód (ciselnikKod: CzNace, zdroj:res)
dalsiUdaje	EkonomickySubjektDalsiUdaje	[0..*]	Další údaje o subjektu (dostupné pouze službou POST)
dicSkDph	SubjektDIC_T	[0..1]	Daňové identifikační číslo skupiny plátce DPH ve formátu CZNNNNNNNNNN
icold	Icold_T	[1]	Ičo ekonomického subjektu, pokud je ičo přidělené. Id ekonomického subjektu, pokud je ičo nepřidělené.
primarniZdroj	KodDatovyZdrojAres_T	[1]	Identifikace primárního zdroje dat.
seznamRegistraci	SeznamRegistraci	[1]	Seznam registraci ekonomického subjektu v jednotlivých datových zdrojích
subRegistrSzr	SubRegistrSzr_T	[0..1]	Indefifikátor sub-registru zdroje SZR – kód (ciselnikKod: SubRegistrSzr, zdroj:com)

### 3.10.6. AdresaFiltr

**Typ:** Class**Popis:** Adresa

Název atributu	Datový typ	Povinnost	Popis
cisloDomovni	CisloDomovni_T	[0..1]	Číslo domovní
cisloOrientacni	CisloOrientacni_T	[0..1]	Číslo orientační - číselná část
cisloOrientacniPismeno	CisloOrientacniPismeno_T	[0..1]	Číslo orientační - písmenná část
kodCastiObce	KodPrvkuRuian6_T	[0..1]	Kód části obce
kodMestskeCastiObvodu	KodPrvkuRuian6_T	[0..1]	Kód městské části statutárního města
kodObce	KodPrvkuRuian6_T	[0..1]	Kód obce
kodSpravnihoObvodu	KodPrvkuRuian3_T	[0..1]	Kód správního obvodu Prahy
kodUlice	KodPrvkuRuian7_T	[0..1]	Kód ulice, veřejného prostranství ze zdroje
textovaAdresa	AdresaTxt_T	[0..1]	Nestrukturovaná adresa

### 3.10.7. EkonomickeSubjektyZakladFiltr

**Typ:** Class**Popis:** Obecný filtr pro vyhledání seznamu ekonomických subjektů**Dědičnost:** <<Class>> StrankovaniARazeni

Název atributu	Datový typ	Povinnost	Popis
financniUrad	KodFinancniUrad_T	[0..100]	Správně příslušný finanční úřad – kód (ciselnikKod: FinancniUrad, zdroj: ufo)
ico	Ico_T	[0..100]	Ičo ekonomického subjektu
obchodniJmeno	SubjektObchodniJmeno_T	[0..1]	Obchodní jméno ekonomického subjektu
pravniForma	KodPravniForma_T	[0..100]	Právní forma ekonomického subjektu – kód (ciselnikKod: PravniForma, zdroj: res, com)
sidlo	AdresaFiltr	[0..1]	Adresa sídla ekonomického subjektu

### 3.10.8. AdresaAres

**Typ:** Class

**Popis:** Adresa s platností

Název atributu	Datový typ	Povinnost	Popis
platnostDo	Datum_T	[0..1]	Platnost údaje od data
platnostOd	Datum_T	[0..1]	Platnost údaje od data
primarniZaznam	boolean	[1]	Primární záznam
sidlo	Adresa	[0..1]	Sídlo

### 3.10.9. EkonomickySubjektDalsiUdaje

**Typ:** Class

**Popis:** Další údaje o ekonomickém subjektu

Název atributu	Datový typ	Povinnost	Popis
datovyZdroj	KodDatovyZdrojAres_T	[1]	Identifikace primárního zdroje dat – kód (ciselnikKod: TypZdroje, zdroj: com)
obchodniJmeno	ObchodniJmenoAres	[0..*]	Obchodní jméno ekonomického subjektu
pravniForma	KodPravniForma_T	[0..1]	Právní forma – kód (ciselnikKod: PravniForma, zdroj: res, com)
sidlo	AdresaAres	[0..*]	Sídlo ekonomického subjektu
spisovaZnacka	Text32_T	[0..1]	Aktuální spisová značka ve tvaru ODDIL xx/SOUD (např. B 100/MSPH) - poskytováno pouze pro zdroj: Veřejné rejstříky

### 3.10.10. ObchodniJmenoAres

**Typ:** Class

**Popis:** Obchodní jméno s platností

Název atributu	Datový typ	Povinnost	Popis
obchodniJmeno	SubjektObchodniJmeno_T	[0..1]	Obchodní jméno ekonomického subjektu

Název atributu	Datový typ	Povinnost	Popis
platnostDo	Datum_T	[0..1]	Platnost údaje do data
platnostOd	Datum_T	[0..1]	Platnost údaje od data
primarniZaznam	boolean	[1]	Primární záznam

### 3.10.11. EkonomickeSubjektyKomplexFiltr

**Typ:** Class

**Popis:** Filtr pro vyhledání seznamu ekonomických subjektů

**Dědičnost:** <<Class>> EkonomickeSubjektyZakladFiltr

Název atributu	Datový typ	Povinnost	Popis
czNace	KodNace_T	[0..100]	CZ-NACE ekonomického subjektu – kód (ciselnikKod: CzNace, zdroj:res)

### 3.10.12. SeznamRegistraci

**Typ:** Class

**Popis:** Seznam registrací ekonomického subjektu v jednotlivých zdrojích

Název atributu	Datový typ	Povinnost	Popis
stavZdrojeCeu	KodStavuZdroje_T	[1]	Stav ekonomického subjektu ve zdroji CEÚ(Centrální evidence úpadců) – kód (ciselnikKod: StavZdroje, zdroj: com)
stavZdrojeDph	KodStavuZdroje_T	[1]	Stav ekonomického subjektu ve zdroji DPH(Registr plátců daně s přidané hodnoty) – kód (ciselnikKod: StavZdroje, zdroj: com)
stavZdrojeIcr	KodStavuZdroje_T	[1]	Stav ekonomického subjektu ve zdroji ISIR(Insolvenční rejstřík) – kód (ciselnikKod: StavZdroje, zdroj: com)
stavZdrojeNrpzs	KodStavuZdroje_T	[1]	Stav ekonomického subjektu ve zdroji NRPZS (Národní registr poskytovatelů zdravotnických služeb) – kód (ciselnikKod: StavZdroje, zdroj: com)
stavZdrojeRcns	KodStavuZdroje_T	[1]	Stav ekonomického subjektu ve zdroji RCNS(Registr církví a náboženských společenství) – kód (ciselnikKod: StavZdroje, zdroj: com)
stavZdrojeRed	KodStavuZdroje_T	[1]	Stav ekonomického subjektu ve zdroji RED(Registr evidence dotací) – kód (ciselnikKod: StavZdroje, zdroj: com)
stavZdrojeRes	KodStavuZdroje_T	[1]	Stav ekonomického subjektu ve zdroji RES (Registr ekonomických subjektů) – kód (ciselnikKod: StavZdroje, zdroj: com)
stavZdrojeRpsh	KodStavuZdroje_T	[1]	Stav ekonomického subjektu ve zdroji RPSH (Registr politických stran a hnutí) – kód (ciselnikKod: StavZdroje, zdroj: com)
stavZdrojeRs	KodStavuZdroje_T	[1]	Stav ekonomického subjektu ve zdroji RŠ(Registr škol) – kód (ciselnikKod: StavZdroje, zdroj: com)

Název atributu	Datový typ	Povinnost	Popis
stavZdrojeRzp	KodStavuZdroje_T	[1]	Stav ekonomického subjektu ve zdroji RŽP (Registr živnostenského podnikání) – kód (ciselnikKod: StavZdroje, zdroj: com)
stavZdrojeSd	KodStavuZdroje_T	[1]	Stav ekonomického subjektu ve zdroji SD(Registr plátců spotřební daně) – kód (ciselnikKod: StavZdroje, zdroj: com)
stavZdrojeSzr	KodStavuZdroje_T	[1]	Stav ekonomického subjektu ve zdroji SZR(Společný zemědělský registr) – kód (ciselnikKod: StavZdroje, zdroj: com)
stavZdrojeVr	KodStavuZdroje_T	[1]	Stav ekonomického subjektu ve zdroji VR (Veřejné rejstříky) – kód (ciselnikKod: StavZdroje, zdroj: com)

### 3.10.13. Seznam

**Typ:** Class

**Popis:** Seznam nalezených záznamů - obecný předeek.

Název atributu	Datový typ	Povinnost	Popis
pocetCelkem	PrirozeneCislo_T	[1]	Počet prvků seznamu.

### 3.10.14. StrankovaniARazeni

**Typ:** Class

**Popis:** Předeek pro všechny seznamy obsahující stránkování a řazení.

Defaultní parametry pro všechny aplikace s komplexním filtrem:

[+/-]jicoiD

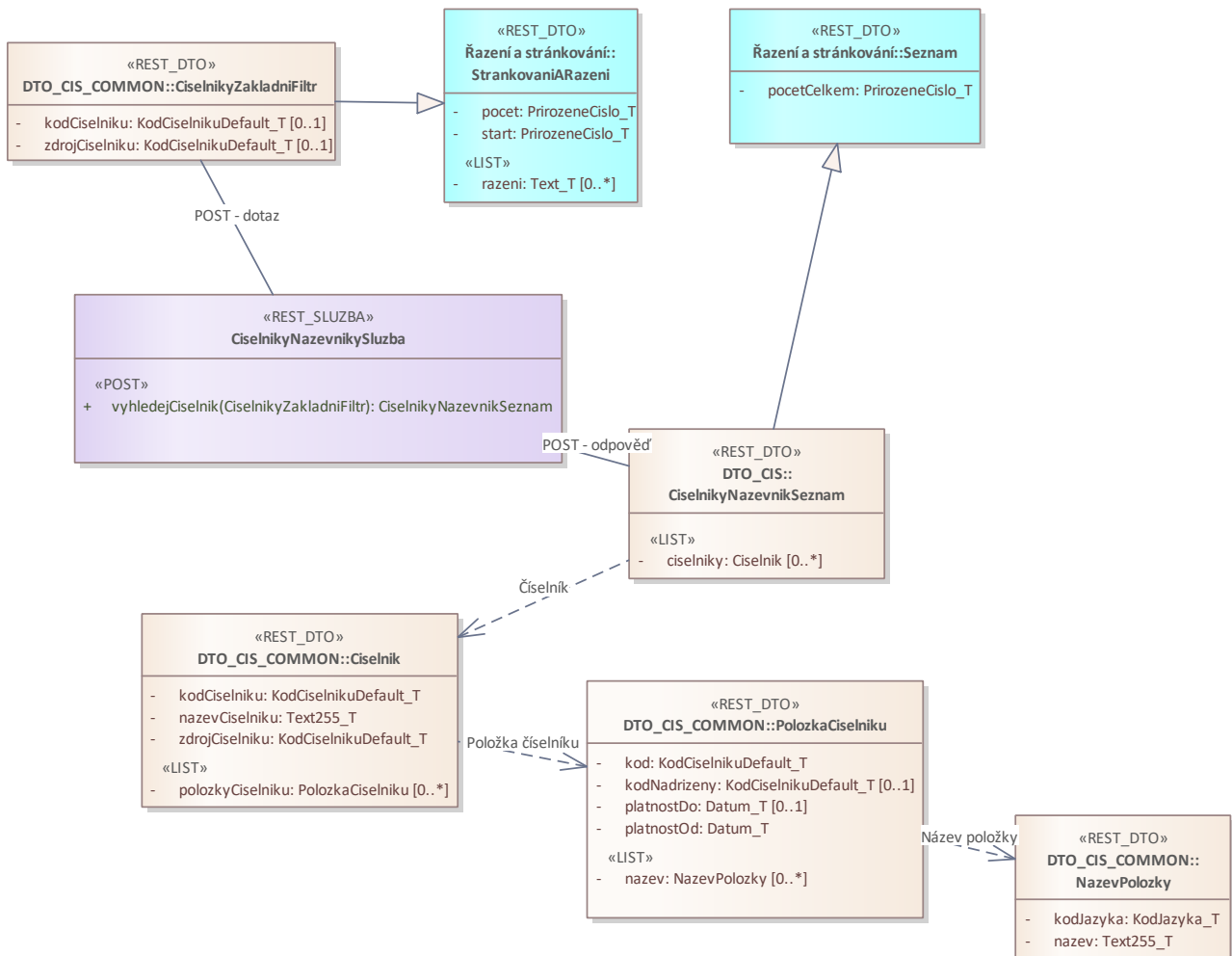
[+/-]jobchodniJmeno

[+/-]nazevObce

Název atributu	Datový typ	Povinnost	Popis
pocet	PrirozeneCislo_T	[1]	Počet prvků k výstupu.
razeni	Text_T	[0..*]	Seznam názvů definujících řazení výstupu.
start	PrirozeneCislo_T	[1]	Offset pro stránkování (poloha prvního vráceného prvku).



## 3.11. CiselnikyNazevnikySluzba



### 3.11.1. CiselnikyNazevnikSeznam

**Typ:** Class

**Popis:** Seznam číselníků

**Dědičnost:** <<Class>> Seznam

Název atributu	Datový typ	Povinnost	Popis
ciselniky	Ciselnik	[0..*]	Seznam číselníků

### 3.11.2. Ciselnik

**Typ:** Class

**Popis:** Číselník

Název atributu	Datový typ	Povinnost	Popis
kodCiselniku	KodCiselnikuDefault_T	[1]	Kód číselníku
nazevCiselniku	Text255_T	[1]	Název číselníku
polozkyCiselniku	PolozkaCiselniku	[0..*]	Položky číselníku
zdrojCiselniku	KodCiselnikuDefault_T	[1]	Zdroj číselníku (ciselnikKod: StavZdroje)

### 3.11.3. CiselnikyZakladniFiltr

**Typ:** Class

**Popis:** Filtr pro vyhledávání číselníků

**Dědičnost:** <<Class>> StrankovaniARazeni

Název atributu	Datový typ	Povinnost	Popis
kodCiselniku	KodCiselnikuDefault_T	[0..1]	Kód číselníku
zdrojCiselniku	KodCiselnikuDefault_T	[0..1]	Zdroj/oblast číselníku – kód (ciselnikKod: TypZdrojeAres, zdroj:com)

### 3.11.4. NazevPolozky

**Typ:** Class

**Popis:** Seznam názvů položky číselníků z ohledem na jazykovou mutaci

Název atributu	Datový typ	Povinnost	Popis
kodJazyka	KodJazyka_T	[1]	Kód jazyka položky číselníku
nazev	Text255_T	[1]	Název položky číselníku

### 3.11.5. PolozkaCiselniku

**Typ:** Class

**Popis:** Položka číselníku

Název atributu	Datový typ	Povinnost	Popis
kod	KodCiselnikuDefault_T	[1]	Kód položky číselníku
kodNadrizeny	KodCiselnikuDefault_T	[0..1]	Nadřazený záznam položky číselníku
nazev	NazevPolozky	[0..*]	Názvy položky číselníku
platnostDo	Datum_T	[0..1]	Platnost položky do data
platnostOd	Datum_T	[1]	Platnost položky od data

### 3.11.6. Seznam

**Typ:** Class

**Popis:** Seznam nalezených záznamů - obecný předek.

Název atributu	Datový typ	Povinnost	Popis
pocetCelkem	PrirozeneCislo_T	[1]	Počet prvků seznamu.

### 3.11.7. StrankovaniARazeni

**Typ:** Class

**Popis:** Předek pro všechny seznamy obsahující stránkování a řazení.

Defaultní parametry pro všechny aplikace s komplexním filtrem:

[+/-]jicoiD

[+/-]obchodniJmeno

[+/-]nazevObce

Název atributu	Datový typ	Povinnost	Popis
pocet	PrirozeneCislo_T	[1]	Počet prvků k výstupu.
razeni	Text_T	[0..*]	Seznam názvů definujících řazení výstupu.
start	PrirozeneCislo_T	[1]	Offset pro stránkování (poloha prvního vráceného prvku).

### 3.11.8. Přehled číselníků

kodCiselniku	nazevCiselniku	zdrojCiselniku
AktivitaSubjektu	Aktivita subjektu	res
CzNace	CzNace	res
DruhDokladu	Druh dokladu	ros
DruhDokladu	Druh dokladu	szr
DruhObcanstvi	Druh občanství	szr
DruhOsoby	Druh osoby	
DruhRoleVRizeni	Druh role v řízení	

kodCiselniku	nazevCiselniku	zdrojCiselniku
DruhSpravce	Druh správce	
DruhVlastnictvi	Druh vlastnictví	res
DruhZarizeni	Druh zařízení	nrpzs
DruhZivnosti	Druh živnosti	rzp
DwhTypOrganizacniSlozky	Typ organizační složky DWH	dwh
DwhTypOsoby	Typ osoby DWH	dwh
DwhTypText	Typ textu DWH	dwh
DwhTypVkladu	Typ vkladu DWH	dwh
DwhZdroj	Zdroj DWH	dwh
FceVladnichInstituci	Funkce vládních institucí	res
FinancniUrad	Finanční úřad	ufo
InsolvencniUdalost	Insolvenční událost	
InstitucionalniSektor2010	Institucionální sektor 2010	res
Jazyk	Jazyk	rcns
KategoriePoctuPracovniku	Kategorie počtu pracovníků	res
KategorieZo	Kategorie ZO	
KodExterniholdSzr	Kód externího Id Szr	
KodUdaje	Kód údaje	vr
KvalifikatorStatnihoObcanstvi	Kvalifikátor státního občanství	
OkresLau	Okres LAU	res
PodobaAkcie	Podoba akcie	vr
Pohlavi	Pohlaví	
PracovisteKN	Pracoviště KN	kn
PravniForma	Právní forma	com
PravniForma	Právní forma	res
PravniForma	Právní forma	rzp
PravniFormaRos	Právní forma ROS	res
PravniStav	Právní stav	
Pravo	Právo	rcns
Resort	Resort	res
RodinniStavPartnerstvi	Rodinný stav   Partnerství	ros

kodCiselniku	nazevCiselniku	zdrojCiselniku
SluzbaNeziskoveInstituce	Služba neziskové instituce	res
Soud	Soud	
SoudCeu	Soud CEU	
SoudVr	Soud VR	vr
Stat	Stát	com
Stat	Stát	rzp
Stat	Stát	szr
Stat	Stát	vr
StatusObce	Status obce	ruian
StavDavky	Stav dávky	com
StavProvozovny	Stav provozovny	rzp
StavRegistrace	Stav registrace	rpsd
StavRizeniIr	Stav řízení IR	
StavStandardizaceAdresy	Stav standardizace adresy	com
StavSubjektu	Stav subjektu	rpsH
StavSubjektu	Stav subjektu	rzp
StavZdroje	Stav zdroje	com
StavZivnosti	Stav živnosti	rzp
SubRegistrSzs	Podřízený registr SZR	com
TypAdresy	Typ adresy	ceu
TypAdresy	Typ adresy	ir
TypAdresy	Typ adresy	rcns
TypAdresy	Typ adresy	ros
TypAdresy	Typ adresy	rzp
TypAdresy	Typ adresy	szr
TypAdresy	Typ adresy	vr
TypAkce	Typ akce	vr
TypAkceUpadku	Typ akce úpadku	
TypAkcie	Typ akcie	vr
TypAngazma	Typ angažmá	ceu
TypAngazma	Typ angažmá	nrpzs

kodCiselniku	nazevCiselniku	zdrojCiselniku
TypAngazma	Typ angažmá	rcns
TypAngazma	Typ angažmá	ros
TypAngazma	Typ angažmá	rpsh
TypAngazma	Typ angažmá	rs
TypAngazma	Typ angažmá	rzp
TypAngazma	Typ angažmá	szr
TypAngazma	Typ angažmá	vr
TypCislaDomovniho	Typ čísla domovního	res
TypDatoveSchranky	Typ datové schránky	ros
TypFyzickeOsoby	Typ fyzické osoby	res
TypInsolvencnihoZapisu	Typ insolvenčního zápisu	vr
TypInsolvencniUdalosti	Typ insolvenční události	rzp
TypJednotkyZjistovani	Typ jednotky zjišťování	res
TypJmeni	Typ jmění	vr
TypKonkursu	Typ konkursu	vr
TypKontaktu	Typ kontaktu	
TypObce	Typ obce	ufo
TypObnosu	Typ obnosu	vr
TypOdkazu	Typ odkazu	szr
TypOpravnenehoSubjektu	Typ oprávněného subjektu	kn
TypOrganu	Typ orgánu	vr
TypPocetClenu	Typ počtu členů	
TypPrirazeniFinancnihoUradu	Typ přiřazení finančního úřadu	vr
TypProvozovny	Typ provozovny	
TypRejstriku	Typ rejstříku	
TypSkoly	Typ školy	rs
TypSpolecnika	Typ společníka	
TypStandardizaceAdresy	Typ standardizace adresy	com
TypStavebnihoObjektu	Typ stavebního objektu	ruian
TypSubjektu	Typ subjektu	nrpzs
TypSubjektu	Typ subjektu	rcns

kodCiselniku	nazevCiselniku	zdrojCiselniku
TypSubjektu	Typ subjektu	rpsb
TypSubjektu	Typ subjektu	rzp
TypSubjektu	Typ subjektu	szr
TypUdaje	Typ údaje	vr
TypUdalosti	Typ události	rcns
TypUdalostilr	Typ události IR	
TypUdalostiVr	Typ události VR	vr
TypUpadku	Typ úpadku	
TypVkladu	Typ vkladu	vr
TypZahajeni	Typ zahájení	szr
TypZdrojeAres	Typ zdroje ares	com
TypZmenyAres	Typ změny ares	com
TypZpusobuRizeni	Typ způsobu řízení	
UradEvidence	Úřad evidence	szr
ZivnostenskyUrad	Živnostenský úřad	rzp
ZpusobVzniku	Způsob vzniku	res
ZpusobZaniku	Způsob zániku	res
ZpusobZruseni	Způsob zrušení	rcns
Zrizovatel	Zřizovatel	nrpzs

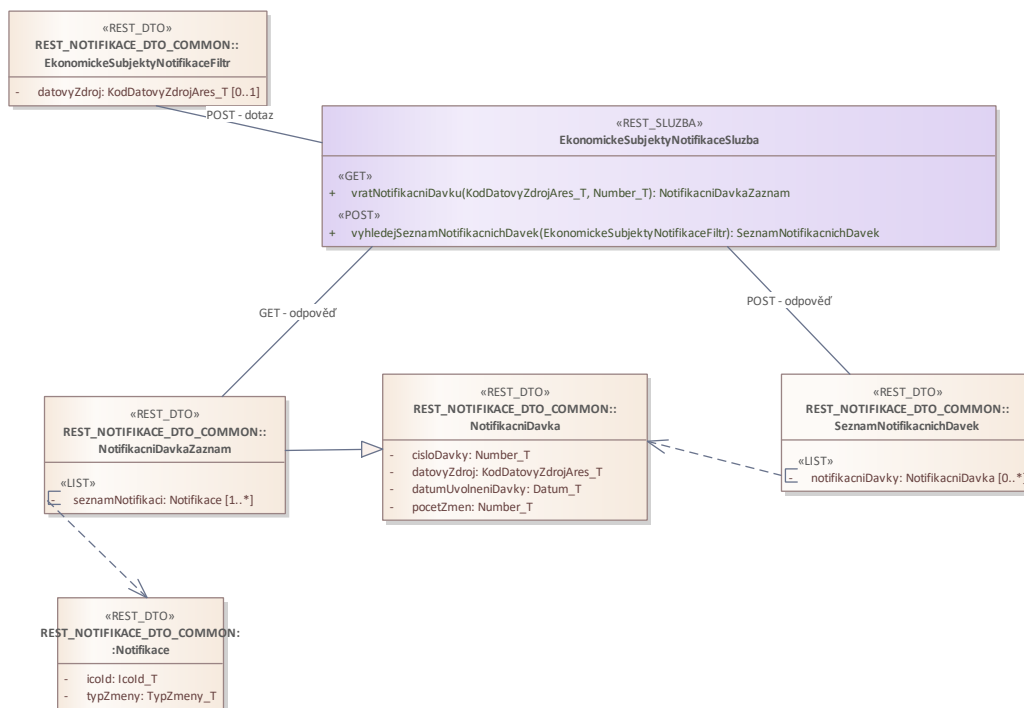
### 3.12. EkonomickeSubjektyNotifikaceSluzba

Typ: Interface

Popis: Služba pro vyhledání notifikací ekonomických subjektů ARES

Poznámka: Služba neprokráčí v číselné řadě původního systému.

Metoda	Parametr	Popis
«GET»	datovy-zdroj/{datovyZdroj}/cislo-davky/{cisloDavky}	Vyhledání notifikační dávky zdroje ARES podle komplexního filtru
«POST»	vyhledat	Vyhledání seznamu notifikačních dávek ekonomických subjektů ARES podle typu zdroje





### 3.12.1. EkonomickeSubjektyNotifikaceFiltr

**Typ:** Class

**Popis:** Filtr notifikační dávky ARES

Název atributu	Datový typ	Povinnost	Popis
datovyZdroj	KodDatovyZdrojAres_T	[0..1]	Datový zdroj notifikační dávky – kód (ciselnikKod: TypZdrojeAres, zdroj:com) Podporované zdroje: vr - Veřejný rejstřík res - Registr ekonomických subjektů rzp - Registr živnostenského podnikání nrzs - Národní registr poskytovatelů zdravotnických služeb rcns - Registr církví a náboženských společenství rpsh - Registr politických stran a hnutí rs - Registr škol szr - Společný zemědělský registr

### 3.12.2. Notifikace

**Typ:** Class

**Popis:** Notifikační změna

Název atributu	Datový typ	Povinnost	Popis
icold	Icold_T	[1]	Ičo ekonomického subjektu, pokud je ičo přidělené. Id ekonomického subjektu, pokud je ičo nepřidělené.
typZmeny	TypZmeny_T	[1]	Typ notifikační změny – kód (kodCiselniku: TypZmenyAres)

### 3.12.3. NotifikacniDavka

**Typ:** Class

**Popis:** Notifikační dávka datového zdroje

Název atributu	Datový typ	Povinnost	Popis
cisloDavky	Number_T	[1]	Číslo notifikační dávky
datovyZdroj	KodDatovyZdrojAres_T	[1]	Datový zdroj notifikační dávky – kód (ciselnikKod: TypZdrojeAres, zdroj:com)
datumUvolneniDavky	Datum_T	[1]	Datum uvolnění notifikační dávky
pocetZmen	Number_T	[1]	Počet změn v notifikační dávce

### 3.12.4. NotifikacniDavkaZaznam

**Typ:** Class

**Popis:** Notifikační dávka datového zdroje

**Dědičnost:** <<Class>> NotifikacniDavka

---

Název atributu	Datový typ	Povinnost	Popis
seznamNotifikaci	Notifikace	[1..*]	Seznam notifikačních změn

### 3.12.5. SeznamNotifikacnichDavek

**Typ:** Class

**Popis:** Seznam notifikačních dávek

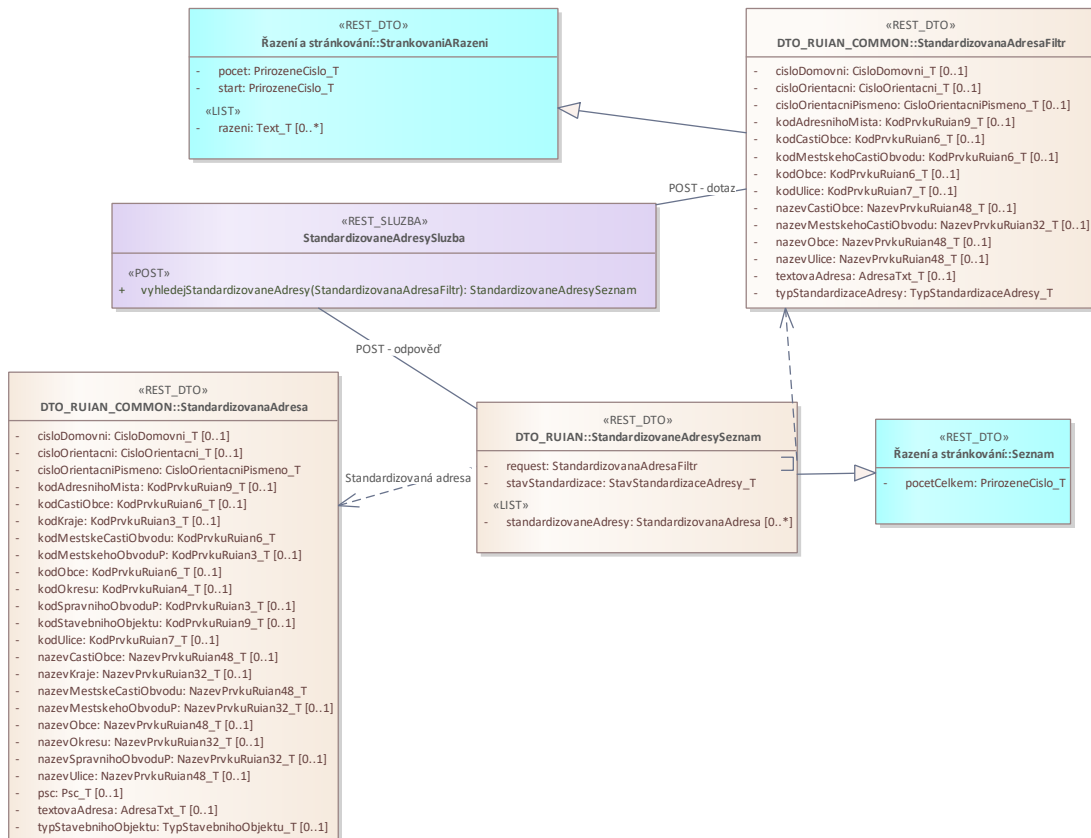
Název atributu	Datový typ	Povinnost	Popis
notifikacniDavky	NotifikacniDavka	[0..*]	Notifikační dávka

## 3.13. StandardizovaneAdresySluzba

Typ: Interface

Popis: Služba pro vyhledání standardizované adresy RÚIAN

Metoda	Parametr	Popis
«POST»	vyhledat	Vyhledání seznamu standardizovaných adres RÚIAN podle komplexního filtru



### 3.13.1. StandardizovanaAdresa

**Typ:** Class

**Popis:** Standardizovaná adresa

Název atributu	Datový typ	Povinnost	Popis
cisloDomovni	CisloDomovni_T	[0..1]	Číslo domovní
cisloOrientacni	CisloOrientacni_T	[0..1]	Číslo orientační - číselná část
cisloOrientacniPismo	CisloOrientacniPismo_T	[1]	Číslo orientační - písmenná část
kodAdresnihoMista	KodPrvkuRuian9_T	[0..1]	Kód adresního místa
kodCastiObce	KodPrvkuRuian6_T	[0..1]	Kód části obce
kodKraje	KodPrvkuRuian3_T	[0..1]	Kód kraje
kodMestskeCastiObvodu	KodPrvkuRuian6_T	[1]	Kód městské části statutárního města
kodMestskehoObvoduP	KodPrvkuRuian3_T	[0..1]	Kód městského obvodu Prahy
kodObce	KodPrvkuRuian6_T	[0..1]	Kód obce
kodOkresu	KodPrvkuRuian4_T	[0..1]	Kód okresu
kodSpravnihoObvoduP	KodPrvkuRuian3_T	[0..1]	Kód správního obvodu Prahy
kodStavebnihoObjektu	KodPrvkuRuian9_T	[0..1]	Kód stavebního objektu
kodUlice	KodPrvkuRuian7_T	[0..1]	Kód ulice, veřejného prostranství ze zdroje
nazevCastiObce	NazevPrvkuRuian48_T	[0..1]	Název části obce
nazevKraje	NazevPrvkuRuian32_T	[0..1]	Název kraje
nazevMestskeCastiObvodu	NazevPrvkuRuian48_T	[1]	Název městské části statutárního města
nazevMestskehoObvoduP	NazevPrvkuRuian32_T	[0..1]	Název městského obvodu Prahy
nazevObce	NazevPrvkuRuian48_T	[0..1]	Název obce
nazevOkresu	NazevPrvkuRuian32_T	[0..1]	Název okresu
nazevSpravnihoObvoduP	NazevPrvkuRuian32_T	[0..1]	Název správního obvodu Prahy
nazevUlice	NazevPrvkuRuian48_T	[0..1]	Název ulice, veřejného prostranství
psc	Psc_T	[0..1]	Poštovní směrovací číslo adresní pošty
textovaAdresa	AdresaTxt_T	[0..1]	Textová podoba adresy
typStavebnihoObjektu	TypStavebnihoObjektu_T	[0..1]	Typ stavebního objektu – kód (Číselník kod:TypStavebnihoObjektu, zdroj:ruian)

### 3.13.2. StandardizovanaAdresaFiltr

**Typ:** Class

**Popis:** Komplexní filtr pro standardizaci adresy RÚIAN

**Dědičnost:** <<Class>> StrankovaniARazeni

Název atributu	Datový typ	Povinnost	Popis
cisloDomovni	CisloDomovni_T	[0..1]	Číslo domovní
cisloOrientacni	CisloOrientacni_T	[0..1]	Číslo orientační - číselná část
cisloOrientacniPismo	CisloOrientacniPismo_T	[0..1]	Číslo orientační - písmenná část
kodAdresnihoMista	KodPrvkuRuian9_T	[0..1]	Kód adresního místa
kodCastiObce	KodPrvkuRuian6_T	[0..1]	Kód části obce
kodMestskehoCastiObvodu	KodPrvkuRuian6_T	[0..1]	Kód městské části statutárního města nebo Prahy
kodObce	KodPrvkuRuian6_T	[0..1]	Kód obce
kodUlice	KodPrvkuRuian7_T	[0..1]	Kód ulice, veřejného prostranství
nazevCastiObce	NazevPrvkuRuian48_T	[0..1]	Název části obce
nazevMestskehoCastiObvodu	NazevPrvkuRuian32_T	[0..1]	Název městské části statutárního města nebo Prahy
nazevObce	NazevPrvkuRuian48_T	[0..1]	Název obce
nazevUlice	NazevPrvkuRuian48_T	[0..1]	Název ulice, veřejného prostranství
textovaAdresa	AdresaTxt_T	[0..1]	Nestrukturovaná adresa
typStandardizaceAdresy	TypStandardizaceAdresy_T	[1]	Typ požadované standardizace – kód (číselník kod:TypStandardizaceAdresy)

### 3.13.3. Seznam

**Typ:** Class

**Popis:** Seznam nalezených záznamů - obecný předek.

Název atributu	Datový typ	Povinnost	Popis
pocetCelkem	PrirozeneCislo_T	[1]	Počet prvků seznamu.

### 3.13.4. StrankovaniARazeni

**Typ:** Class

**Popis:** Předek pro všechny seznamy obsahující stránkování a řazení.

Defaultní parametry pro všechny aplikace s komplexním filtrem:

[+/-]jicoiD

[+/-]jobchodniJmeno

[+/-]nazevObce

Název atributu	Datový typ	Povinnost	Popis
pocet	PrirozeneCislo_T	[1]	Počet prvků k výstupu.
razeni	Text_T	[0..*]	Seznam názvů definujících řazení výstupu.
start	PrirozeneCislo_T	[1]	Offset pro stránkování (poloha prvního vráceného prvku).

### 3.13.5. StandardizovaneAdresySeznam

**Typ:** Class

**Popis:** Seznam nalezených standardizovaných adres

**Dědičnost:** <<Class>> Seznam

Název atributu	Datový typ	Povinnost	Popis
request	StandardizovanaAdresaFiltr	[1]	Podmínka dotazu
standardizovaneAdresy	StandardizovanaAdresa	[0..*]	Seznam standardizovaných adres
stavStandardizace	StavStandardizaceAdresy_T	[1]	Stav standardizace adresy – kod (Číselník kod:StavStandardizaceAdresy)

## 4. Datové typy

Název	Stereotyp	Popis
Datum_T	«REST_DATOVY_TYP»	Datum.
DatumCas_T	«REST_DATOVY_TYP»	Datum a čas.
Guid_T	«REST_DATOVY_TYP»	Univerzální unikátní identifikátor - UUID/GUID ve tvaru 8-4-4-4-12 pro celkem 36 znaků (32 alfanumerických znaků a 4 spojovníky). Například: 123e4567-e89b-12d3-a456-426655440000
Id_T	«REST_DATOVY_TYP»	Id.
LogickyTyp_T	«REST_DATOVY_TYP»	Logická hodnota.ANO/NE (1/0).
MaxCislo_T	«REST_DATOVY_TYP»	Maximální číslo
Number_T	«REST_DATOVY_TYP»	Číslo, textový řetězec.
OrganJednotkaJmeno_T	«REST_DATOVY_TYP»	Název organizační jednotky
PrirozeneCislo_T	«REST_DATOVY_TYP»	Celé číslo od 0 do maximální hodnoty (integer).
Rok_T	«REST_DATOVY_TYP»	Rok
Rozsah_T	«REST_DATOVY_TYP»	Rozsah
Soubor_T	«REST_DATOVY_TYP»	Binární soubor
Status_T	«REST_DATOVY_TYP»	Stav
Text_T	«REST_DATOVY_TYP»	Obecný text
Text255_T	«REST_DATOVY_TYP»	Obecný text o maximální délce 255 znaků.
Text30_T	«REST_DATOVY_TYP»	Obecný text 30 znaků
Text32_T	«REST_DATOVY_TYP»	Obecný text 32 znaků
Text100_T	«REST_DATOVY_TYP»	Obecný text 100 znaků
Text1000_T	«REST_DATOVY_TYP»	Obecný text 1000 znaků
Text2000_T	«REST_DATOVY_TYP»	Obecný text 2000 znaků

### 4.1. ADRESA

Název	Stereotyp	Popis
AdresaTxt_T	«JADRO_COMMON»	Textová adresa na 1500 znaků
CisloDoAdresy_T	«JADRO_COMMON»	Číslo do adresy - nestrukturované číslo domu/evidenční/orientační apod.
CisloDomovni_T	«JADRO_COMMON»	Číslo domu adresního místa - 4 číselné

Název	Stereotyp	Popis
CisloOrientacni_T	«JADRO_COMMON»	Číslo orientační adresního místa - 3 číselná část
CisloOrientacniPismo_T	«JADRO_COMMON»	Číslo orientační adresního místa - 1 písmenná část
KodNutsLauRuian12_T	«JADRO_COMMON»	Kód NUTS/LAU dle RÚIAN - až 12 místný řetězec
KodNutsLauRuian6_T	«JADRO_COMMON»	Kód NUTS/LAU dle RÚIAN - až 6 místný řetězec
KodPrvkuRuian2_T	«JADRO_COMMON»	Kód prvku územní identifikace dle RÚIAN - 2 místný číselný kod (0-99)
KodPrvkuRuian3_T	«JADRO_COMMON»	Kód prvku územní identifikace dle RÚIAN - 3 místný číselná kod (0-999)
KodPrvkuRuian4_T	«JADRO_COMMON»	Kód prvku územní identifikace dle RÚIAN - 4 místný číselná kod (0-9999)
KodPrvkuRuian6_T	«JADRO_COMMON»	Kód prvku územní identifikace dle RÚIAN - 6 místný číselná kod (0-999999)
KodPrvkuRuian7_T	«JADRO_COMMON»	Kód prvku územní identifikace dle RÚIAN - 7 místný číselná kod (0-9999999) - kód ulice
KodPrvkuRuian9_T	«JADRO_COMMON»	Kód prvku územní identifikace dle RÚIAN - 9 místný číselná kod (0-999999999) - kód adresního místa
KodStatu_T	«JADRO_COMMON»	Kód státu dle ČSÚ - 3 znaky
NazevPrvkuRuian32_T	«JADRO_COMMON»	Název prvku územní identifikace - 32 znaků - název regionu soudržnosti - název obce
NazevPrvkuRuian48_T	«JADRO_COMMON»	Název prvku územní identifikace - 48 znaků - název obce s rozšířenou působností
NazevStatu_T	«JADRO_COMMON»	Název státu dle ČSÚ - - 32 znaků
Psc_T	«JADRO_COMMON»	PSČ adresní pošty
PscTxt_T	«JADRO_COMMON»	Zahraniční poscode
TypCisloDomovni_T	«JADRO_COMMON»	Typ číslo domovní

## 4.2. CEU

Název	Stereotyp	Popis
KodAkceCeu_T	«REST_DATOVY_TYP»	Kód typu akce - max. 64 znaků
KodSoudCeu_T	«REST_DATOVY_TYP»	kód soudu - - max. 64 znaků
KodTypCeu_T	«REST_DATOVY_TYP»	Typ - max. 64 znaků



## 4.3. CISELNÍK

Název	Stereotyp	Popis
KodAngazmaAres_T	«REST_DATOVY_TYP»	Kód angažmá - max. 64 znaků
KodCiselnikuDefault_T	«REST_DATOVY_TYP»	Defaultní kód položky číselníku - max. 64 znaků
KodDatovyZdrojAres_T	«REST_DATOVY_TYP»	Kód datového zdroje ARES - - max. 30 znaků
KodFinancniUrad_T	«REST_DATOVY_TYP»	Kód finančního úřadu - 3 znaková číselná hodnota v rozsahu (000 - 999)
KodJazyka_T	«REST_DATOVY_TYP»	Kód jazyka - znaková
KodPohlavi_T	«REST_DATOVY_TYP»	Kód pohlaví - znaková
KodPravniForma_T	«REST_DATOVY_TYP»	Kód právní formy - 3 znaková číselná hodnota v rozsahu (000 - 999)
KodPravniStav_T	«REST_DATOVY_TYP»	Kód právního stavu - 2 znaková číselná hodnota v rozsahu (00 - 99)
KodRodinnyStav_T	«REST_DATOVY_TYP»	Kód rodinný stav, partnerství - znaková
KodStat_T	«REST_DATOVY_TYP»	Kód státu - max. 64 znaků
KodStavuZdroje_T	«REST_DATOVY_TYP»	Kód stavu zdroje - max. 64 znaků
KodTypDs_T	«REST_DATOVY_TYP»	Typ datové schránky - max. 64 znaků
KodTypKontaktu_T	«REST_DATOVY_TYP»	Kód typu kontaktu - max. 64 znaků
KodTypSkoly_T	«REST_DATOVY_TYP»	Typ školy - max. 64 znaků
KodTypSubjektu_T	«REST_DATOVY_TYP»	Kód typu subjektu - max. 64 znaků
KodTypuAdresy_T	«REST_DATOVY_TYP»	Kód typu adresy - max. 64 znaků
KodUrad_T	«REST_DATOVY_TYP»	Kód úřadu evidence - max. 64 znaků
KodZahajeniSzr	«REST_DATOVY_TYP»	Kód zahájení činnosti - max. 64 znaků
ObchodniSoud_T	«REST_DATOVY_TYP»	Kód obchodního soudu - max. 15 znaků
PlatnostUdajelszr_T	«REST_DATOVY_TYP»	Platnost údaje atributu ROS, ROB - max. 15 znaků
PodobaAkcie_T	«REST_DATOVY_TYP»	Podoba akcie VR - max. 50 znaků
StavStandardizaceAdresy_T	«REST_DATOVY_TYP»	Stav provedené standardizace adresy - max. 64 znaků
SubRegistrSzr_T	«REST_DATOVY_TYP»	Subregistr SZR
TypAkcie_T	«REST_DATOVY_TYP»	Typ akcie VR
TypInsolvenčníhoZápisu_T	«REST_DATOVY_TYP»	Typ insolvenčního zápisu VR - max. 50 znaků
TypJmeni_T	«REST_DATOVY_TYP»	Typ jmění VR - max. 50 znaků
TypKategorieZo_T	«REST_DATOVY_TYP»	Typ kategorie zahraniční osoby VR - max. 50 znaků

Název	Stereotyp	Popis
TypKonkursu_T	«REST_DATOVY_TYP»	Typ konkursu VR - max. 50 znaků
TypObnos_T	«REST_DATOVY_TYP»	Typ obnos VR - max. 50 znaků
TypPocetClenu_T	«REST_DATOVY_TYP»	Typ počet členů orgánu VR - 15 znaků
TypRejstriku_T	«REST_DATOVY_TYP»	Typ rejstříku VR - 15 znaků
TypStandardizaceAdresy_T	«REST_DATOVY_TYP»	Typ provedené/požadované standardizace adresy - neomezený počet znaků
TypStavebnihoObjektu_T	«REST_DATOVY_TYP»	Typ stavebního objektu - neomezený počet znaků
TypUdalosti_T	«REST_DATOVY_TYP»	Typ udalosti VR - max. 50 znaků
TypVkladu_T	«REST_DATOVY_TYP»	Typ vkladu VR - max. 50 znaků
TypZmeny_T	«REST_DATOVY_TYP»	Typ notifikační změny - max. 50 znaků
ZpusobRizeni_T	«REST_DATOVY_TYP»	Způsob řízení VR - max. 50 znaků

#### 4.4. KONTAKT

Název	Stereotyp	Popis
email_T	«REST_DATOVY_TYP»	Emailová adresa - max. 50 znaků
Fax_T	«REST_DATOVY_TYP»	Číslo faxu - max. 50 znaků
Telefon_T	«REST_DATOVY_TYP»	Telefoní číslo - max. 50 znaků
WWW_T	«REST_DATOVY_TYP»	Adresa webových stránek - max. 255 znaků

#### 4.5. NRPZS

Název	Stereotyp	Popis
DruhZarizeni_T	«REST_DATOVY_TYP»	Druh zdravotnického zařízení - 3 znaková číselná hodnota v rozsahu (000 - 999)
Email_T	«REST_DATOVY_TYP»	Email zdravotnického zařízení - max. 50 znaků
Fax_T	«REST_DATOVY_TYP»	Faxové číslo - max. 20 znaků
KodZrizovatele_T	«REST_DATOVY_TYP»	Kód zřizovatele - 1 znaková hodnota
TypOrganizace_T	«REST_DATOVY_TYP»	Typ organizace - 2 znaková hodnota
PoradoveCisloPracoviste_T	«REST_DATOVY_TYP»	Pořadové číslo pracoviště - 3 znaková číselná hodnota v rozsahu (000 - 999)
PoradoveCisloZarizeni_T	«REST_DATOVY_TYP»	Pořadové číslo zařízení - 3 znaková číselná hodnota v rozsahu (000 - 999)
Telefon_T	«REST_DATOVY_TYP»	Telefoní kontakt - 20 znaková hodnota

Název	Stereotyp	Popis
WWW_T	«REST_DATOVY_TYP»	WWW zdravotnického zařízení - 30 znaková hodnota

#### 4.6. OSOBA

Název	Stereotyp	Popis
JmenoOsoby_T	«REST_DATOVY_TYP»	Jméno osoby (0-100 znaků)
OsobaRodneCislo_T	«REST_DATOVY_TYP»	Rodné číslo osoby - 9-10 místná hodnota
PrijmeniOsoby_T	«REST_DATOVY_TYP»	Příjmení osoby (0-100 znaků)
TitulPredJmenem_T	«REST_DATOVY_TYP»	Titul před jménem - max. 32 znaků
TitulZaJmenem_T	«REST_DATOVY_TYP»	Titul za jménem - max.32 znaků

#### 4.7. RCNS

Název	Stereotyp	Popis
CisloUdalosti_T	«REST_DATOVY_TYP»	Číslo události
KodPravo_T	«REST_DATOVY_TYP»	Kód oprávnění na výkon církve - číslo
KodTypuSubjektuRcns_T	«REST_DATOVY_TYP»	Kód typu subjektu
KodTypuUdalostiRcns_T	«REST_DATOVY_TYP»	Kód typu události
KodZpusobuUkonceniCirkve_T	«REST_DATOVY_TYP»	Kód způsobu ukončení církve
SubjektDICEu_T	«REST_DATOVY_TYP»	DIČ - EU

#### 4.8. RES

Název	Stereotyp	Popis
KodAktivita_T	«REST_DATOVY_TYP»	Kód ekonomické aktivity - 1 znaková číselná hodnota v rozsahu "0" - "9"
KodDruhVlastnictvi_T	«REST_DATOVY_TYP»	Kód druhu vlastnictví - 1 znaková číselná hodnota v rozsahu "0" - "9"
KodEsa2010_T	«REST_DATOVY_TYP»	Kód institucionálního sektoru ESA2010 - 5 znaková číselná hodnota v rozsahu "00000" - "99999"
KodFceVladnichInstituci_T	«REST_DATOVY_TYP»	Funkce vládních institucí - 4 znaková číselná hodnota v rozsahu "0000" - "9999"
KodKategoriePoctuZamestnancu_T	«REST_DATOVY_TYP»	Kód kategorie dle počtu zaměstnanců - 3 znaková číselná hodnota v rozsahu "000" - "999"
KodNace_T	«REST_DATOVY_TYP»	Kód ekonomické činnosti - 5 znaková číselná hodnota v rozsahu "0" - "99999"

Název	Stereotyp	Popis
KodPravniFormaRos_T	«REST_DATOVY_TYP»	Kód právní formy ROS - 3 znaková číselná hodnota v rozsahu "000" - "999"
KodResort_T	«REST_DATOVY_TYP»	Kód resortu - 4 znaková číselná hodnota v rozsahu "0000" - "9999"
KodSluzbyNeziskoveInstitute_T	«REST_DATOVY_TYP»	Služba neziskové instituce - 4 znaková číselná hodnota v rozsahu "0000" - "9999"
KodTypFyzickeOsoby_T	«REST_DATOVY_TYP»	Kód typu fyzické osoby - 2 znaková číselná hodnota v rozsahu "00" - "99"
KodZpusobVzniku_T	«REST_DATOVY_TYP»	Kód způsobu vzniku subjektu - 2 znaková číselná hodnota v rozsahu "00" - "99"
KodZpusobZaniku_T	«REST_DATOVY_TYP»	Kód způsobu zániku subjektu - 2 znaková číselná hodnota v rozsahu "00" - "99"
KodZuj_T	«REST_DATOVY_TYP»	Kód základní územní jednotky - 6 znaková číselná hodnota v rozsahu "000000" - "999999"
TypJednotkaZjistovani_T	«REST_DATOVY_TYP»	Jednotky jednotky zjišťování - 4 znaková číselná hodnota v rozsahu "0000" - "9999"

#### 4.9. ROS

Název	Stereotyp	Popis
CisloDokladu_T		Číslo dokladu - max. 10 znaků
DruhDokladu_T		Druh dokladu - 2 znaky
Icp_T		Identifikátor provozovny - číselná hodnota
IdentifikatorDatoveSchranky_T		Identifikátor datové schránky
KodAgendy_T		Kód agendy - max. 15 znaků
Email_T		Email - max. 320 znaků
FyzickaOsobaTextem_T		Fyzická osoba textem - max. 256 znaků
Telefon_T		Telefón - max. 17 znaků

#### 4.10. RPSH

Název	Stereotyp	Popis
CisloRegistrace_T	«REST_DATOVY_TYP»	Číslo registrace politického subjektu ve zdroji RPSH - max. 20 znaků
KodTypuSubjektuRpsht_T	«REST_DATOVY_TYP»	Typ politického subjektu ve zdroji RPSH - číslo
KodFunkce_T	«REST_DATOVY_TYP»	Kód funkce - max. 10 znaků

Název	Stereotyp	Popis
NazevFunkce_T	«VDF_COMMON»	Název funkce - max. 120 znaků

## 4.11. RS

Název	Stereotyp	Popis
Izo_T	«REST_DATOVY_TYP»	Identifikační znak organizace je identifikátor základních a středních škol
Kod_T	«REST_DATOVY_TYP»	Kód
NazevKratky_T	«REST_DATOVY_TYP»	Zkrácený název na 40 znaků
Poradi_T	«REST_DATOVY_TYP»	Pořadí
Redlzo_T	«REST_DATOVY_TYP»	Resortní identifikátor právnické osoby je identifikátor škol a školských zařízení v Česku, pod kterým je škola uvedena v rejstříku škol a školských zařízení podle § 144/1a školského zákona

## 4.12. RZP

Název	Stereotyp	Popis
IdenifikacniCisloProvozovny_T	«REST_DATOVY_TYP»	Identifikační číslo provozovny (10 místný číselný)
KodDruhuZivnosti_T	«REST_DATOVY_TYP»	Kód druhu živnosti
KodStavuZivnosti_T	«REST_DATOVY_TYP»	Kód stavu živnosti
KodTypuProvozovny_T	«REST_DATOVY_TYP»	Kód typu provozovny - 1 znaková číselná hodnota v rozsahu
KodTypuSubjektuRzp_T	«REST_DATOVY_TYP»	Kód typu subjektu
KodZivnostenskyUrad_T	«REST_DATOVY_TYP»	Kód živnostenského úřadu RŽP (6 číselných znaků)
KodZivnosti_T	«REST_DATOVY_TYP»	Kód živnosti (9-místný alfanumerický řetězec)
NazevOboruZivnosti_T	«REST_DATOVY_TYP»	Název oboru živnosti RŽP (5-750 znaků)
PozastaveniZivnosti_T	«REST_DATOVY_TYP»	Popis pozastavení/přerušování živnosti ve zdroji RŽP (1-1024 znaků)
NazevProvozovny_T	«REST_DATOVY_TYP»	Obecný text 254 znaků
UmisteniProvozovny_T	«REST_DATOVY_TYP»	Obecný text 254 znaků

## 4.13. SUBJEKT

Název	Stereotyp	Popis
Ico_T	«REST_DATOVY_TYP»	Představuje identifikační číslo společnosti, tj. tzv. IČO. Textový řetězec o pevné délce 8 znaků. Možno zadávat pouze čísla.
Icold_T	«REST_DATOVY_TYP»	ICO pokud je přiděleno nebo ARES_NNNNNNNN pro případ nepřiděleného IČO unikátní v rámci všech zdrojů
SubjektDIC_T	«REST_DATOVY_TYP»	DIČ je složený datový prvek, který slouží k identifikaci a registraci plátce daní. DIČ se skládá z dílčích datových prvků: 1. z třímístného kódu příslušného finančního úřadu 2. kódu plátce daně
SubjektObchodniJmeno_T	«REST_DATOVY_TYP»	Obchodní jméno ekonomického subjektu

## 4.14. SZR

Název	Stereotyp	Popis
Cislo_T	«REST_DATOVY_TYP»	Number
CisloJednaci_T	«REST_DATOVY_TYP»	Číslo jednací
FinanceStav_T	«REST_DATOVY_TYP»	Stav čerpání financí
FinProgram_T	«REST_DATOVY_TYP»	Program
KodKvalifikatorObcanstvi_T	«REST_DATOVY_TYP»	Kód kvalifikátoru občanství: - Bez státního občanství - Občan - Uprchlík (azylant) - Státní příslušnost neznámá
Url_T	«REST_DATOVY_TYP»	Number
Utvor_T	«REST_DATOVY_TYP»	Útvar
Zdrojdat_T	«REST_DATOVY_TYP»	Identifikace zdroje dat

## 4.15. VR

Název	Stereotyp	Popis
Oddil_T		Oddíl spisové značky
Vlozka_T		Vložka spisové značky

## 5. Pojmy, zkratky

AA	Aplikační architektura
AD	Microsoft Active Directory
ARES	Administrativní registr ekonomických subjektů
ARES_I	Původní aplikace ( <a href="https://wwwinfo.mfcr.cz/ares/ares.html.cz">https://wwwinfo.mfcr.cz/ares/ares.html.cz</a> )
ARES_II	Modernizovaná aplikace ( <a href="https://ares.gov.cz">https://ares.gov.cz</a> )
ArchiMate	Modelovací jazyk určený primárně pro tvorbu Enterprise Architecture Je spravován mezinárodním konsorciem The Open Group.
BA	Byznys architektura
CEÚ	Centrální evidence úpadců
CMS	CMS – centrální místo služeb pro veřejnou správu
ČOI	Rizikové eshopy
ČR	Česká republika
DPH	Registr plátců daně z přidané hodnoty
eGSB/ISSS	eGON Service Bus (původní název), Informační systém sdílené služby (nový název) Součást referenčního rozhraní dle Zákona č. 111/2009 Sb. Zákon o základních registrech.
ESF	Evidence svěřenských fondů
ESM	Informační systém skutečných majitelů
EZP	Evidence zemědělských podnikatelů
GDPR	Obecné nařízení o ochraně osobních údajů
HW	Hardware
ETL	Zkratka Extract Transform Load Extract provádí čtení z databáze, Transform provádí konverzi zdrojových dat do požadované podoby, Load provádí zápis dat do cílové databáze.
IČO	Identifikační číslo ekonomického subjektu
IS	Informační systém
IS RED	Registr evidence dotací
ISIR	Insolvenční rejstřík
ISZR	Informační systém základních registrů Součást referenčního rozhraní dle Zákona č. 111/2009 Sb. Zákon o základních registrech.
JIP/KAAS	JIP – Jednotný identitní prostor, KAAS – Katalog autentizačních a autorizačních služeb
KA	Komunikační architektura
KN	Katastr nemovitostí
LO	Přehledová úroveň architektury

L1	Základní úroveň architektury
L2	Detailní úroveň architektury
MF ČR	Ministerstvo financí České republiky
MK ČR	Ministerstvo kultury České republiky
MONITOR	Evidence nahrazující datový zdroj RARIS (Registr organizací Automatizovaného rozpočtového informačního systému)
NKOD	Národní katalog otevřených dat
NRPZS	Národní registr poskytovatelů zdravotních služeb
RCNS	Registr církví a náboženských společností
RED	Registr evidence dotací
RES	Registr ekonomických subjektů
ROB	Základní registr obyvatel
ROS	Základní registr osob
RPSH	Registr politických stran a hnutí
RŠ	Registr školských zařízení
RÚIAN	Základní registr územní identifikace a nemovitostí
RŽP	Registr živnostenského podnikání
SD	Registr plátců spotřební daně
SW	Software
SZR	Společný zemědělský registr
SPCSS	Státní pokladna Centrum sdílených služeb, s.p.
TA	Technologická architektura
TOGAF	Metodický rámec pro tvorbu Enterprise Architecture, The Open Group Architecture Framework. Je spravován mezinárodním konsorciem The Open Group.
ÚFO	Územní finanční orgány
VR	Veřejné rejstříky
XML	Extensible Markup Language
NACE	Nomenclature statistique des activités économiques dans la Communauté européenne