

1. Ekonomický výkon

Tabulka 1.1: HDP reálně – roční
zřetězené objemy, referenční rok 1995

		1999	2000	2001	2002	2003	2004	2005	2006	2007	2008
							Předb.	Predikce	Predikce	Výhled	Výhled
Hrubý domácí produkt	<i>m ld. Kč 1995</i> <i>předch.r.=100</i>	1517,3	1576,3	1617,9	1642,0	1703,0	1771,7	1843	1918	1999	2084
		101,2	103,9	102,6	101,5	103,7	104,0	104,0	104,1	104,2	104,3
Výdaje domácností na spotřebu	<i>m ld. Kč 1995</i> <i>předch.r.=100</i>	814,8	838,0	860,1	884,2	927,5	950,3	984	1018	1055	1093
		102,1	102,9	102,6	102,8	104,9	102,5	103,5	103,5	103,6	103,6
Výdaje vládních inst. na spotř.	<i>m ld. Kč 1995</i> <i>předch.r.=100</i>	341,8	342,5	355,6	371,7	387,3	374,9	378	373	371	369
		105,4	100,2	103,8	104,5	104,2	96,8	101,0	98,6	99,5	99,5
Hrubá tvorba kapitálu	<i>m ld. Kč 1995</i> <i>předch.r.=100</i>	460,3	502,5	534,3	552,8	568,3	619,7	659	709	752	796
		95,8	109,2	106,3	103,5	102,8	109,0	106,4	107,5	106,1	105,8
- fixní kapitál	<i>m ld. Kč 1995</i> <i>předch.r.=100</i>	459,3	481,6	507,6	525,0	550,4	600,3	643	689	728	769
		96,5	104,9	105,4	103,4	104,8	109,1	107,1	107,1	105,8	105,5
- změna zásob a ceností	<i>m ld. Kč 1995</i>	1,0	20,9	26,7	27,9	17,9	19,4	17	20	24	27
Vývoz zboží a služeb	<i>m ld. Kč 1995</i> <i>předch.r.=100</i>	991,3	1154,7	1287,1	1314,8	1411,2	1706,1	1959	2180	2401	2645
		105,5	116,5	111,5	102,1	107,3	120,9	114,8	111,3	110,1	110,2
Dovoz zboží a služeb	<i>m ld. Kč 1995</i> <i>předch.r.=100</i>	1101,8	1281,6	1448,4	1519,4	1640,0	1943,7	2223	2457	2684	2933
		105,0	116,3	113,0	104,9	107,9	118,5	114,4	110,5	109,2	109,3
Domácí poptávka	<i>m ld. Kč 1995</i> <i>předch.r.=100</i>	1616,9	1682,9	1749,9	1808,7	1883,0	1943,0	2022	2100	2178	2258
		100,9	104,1	104,0	103,4	104,1	103,2	104,1	103,9	103,7	103,7
Metodická diskrepance ¹⁾	<i>m ld. Kč 1995</i>	10,8	20,2	29,2	38,0	48,8	64,5	85	95	104	115
Příspěvky k růstu HDP ²⁾:											
- domácí poptávka	<i>proc.body</i>	1,0	4,0	4,0	3,4	4,3	3,0	3,8	3,5	3,3	3,2
- - spotřeba	<i>proc.body</i>	2,2	1,5	2,2	2,4	3,5	0,5	2,0	1,4	1,6	1,6
- - hrubá tvorba kapitálu	<i>proc.body</i>	-1,2	2,5	1,8	1,0	0,8	2,5	1,8	2,1	1,7	1,6
- saldo zahraničního obchodu	<i>proc.body</i>	0,2	-0,1	-1,4	-2,0	-0,5	1,1	0,3	0,6	0,9	1,0

Spotřeba neziskových institucí je zařazena do spotřeby sektoru domácností.

¹⁾ deterministicky určený vliv používání cen a struktury předchozího roku jako základu pro výpočet reálných přírůstků

²⁾ výpočet na základě cen a struktury předchozího roku, kde jsou příspěvky beze zbytku sčitatelné

Prameny kapitoly 1: ČSÚ, propočty MF ČR

Tabulka 1.2: HDP reálně – čtvrtletní
zřetězené objemy, referenční rok 1995

		2004				2005			
		Q1	Q2	Q3	Q4	Q1	Q2	Q3	Q4
		Předb.	Předb.	Předb.	Předb.	Odhad	Predikce	Predikce	Predikce
Hrubý domácí produkt	<i>m ld. Kč 1995</i> <i>st.obd.p.r.=100</i>	422,3	453,6	452,9	442,9	441	472	471	460
		103,8	104,0	104,0	104,3	104,4	104,0	103,9	103,9
Výdaje domácností na spotřebu	<i>m ld. Kč 1995</i> <i>st.obd.p.r.=100</i>	222,7	237,2	243,8	246,6	229	245	253	256
		103,4	102,5	102,1	101,9	102,9	103,5	103,8	103,8
Výdaje vládních inst. na spotř.	<i>m ld. Kč 1995</i> <i>st.obd.p.r.=100</i>	88,5	93,5	90,9	101,9	85	97	95	101
		98,2	99,0	96,2	94,2	96,5	104,2	104,2	99,0
Hrubá tvorba kapitálu	<i>m ld. Kč 1995</i> <i>st.obd.p.r.=100</i>	148,7	170,9	163,3	136,8	156	180	175	149
		111,0	110,9	108,9	105,0	104,9	105,2	107,2	108,7
- fixní kapitál	<i>m ld. Kč 1995</i> <i>st.obd.p.r.=100</i>	134,5	153,1	154,9	157,8	144	164	166	169
		109,9	109,4	109,6	107,5	107,3	107,1	107,1	106,9
- změna zásob a ceností	<i>m ld. Kč 1995</i>	14,2	17,8	8,4	-21,0	12	16	9	-20
Vývoz zboží a služeb	<i>m ld. Kč 1995</i> <i>st.obd.p.r.=100</i>	374,0	447,7	426,2	458,2	448	512	482	517
		110,6	127,4	123,0	122,2	119,7	114,4	113,2	112,8
Dovoz zboží a služeb	<i>m ld. Kč 1995</i> <i>st.obd.p.r.=100</i>	421,3	512,4	485,2	524,9	492	585	554	592
		111,3	127,0	119,9	115,8	116,9	114,2	114,1	112,7
Metodická diskrepance	<i>m ld. Kč 1995</i>	9,6	16,7	13,8	24,3	15	22	19	29

Tabulka 1.3: HDP v běžných cenách - roční

		1999	2000	2001	2002	2003	2004	2005	2006	2007	2008
							<i>Předb.</i>	<i>Předikce</i>	<i>Předikce</i>	<i>Výhled</i>	<i>Výhled</i>
Hrubý domácí produkt	<i>m ld. Kč</i>	2041,4	2150,1	2315,3	2414,7	2550,8	2751,1	2940	3152	3379	3629
	<i>předch.r.=100</i>	104,0	105,3	107,7	104,3	105,6	107,9	106,9	107,2	107,2	107,4
Výdaje domácností na spotřebu	<i>m ld. Kč</i>	1059,6	1122,8	1192,3	1234,7	1298,2	1366,5	1439	1523	1616	1722
	<i>předch.r.=100</i>	104,7	106,0	106,2	103,6	105,1	105,3	105,3	105,8	106,1	106,6
Výdaje vládních inst. na spotř.	<i>m ld. Kč</i>	456,1	475,0	513,0	555,2	612,6	628,6	668	686	713	741
	<i>předch.r.=100</i>	110,6	104,1	108,0	108,2	110,3	102,6	106,2	102,7	104,0	103,9
Hrubá tvorba kapitálu	<i>m ld. Kč</i>	550,0	618,5	668,6	674,2	696,1	765,8	820	882	940	996
	<i>předch.r.=100</i>	98,2	112,5	108,1	100,8	103,2	110,0	107,1	107,6	106,5	106,0
- fixní kapitál	<i>m ld. Kč</i>	550,6	594,9	638,6	643,3	678,0	747,1	804	862	917	970
	<i>předch.r.=100</i>	99,3	108,0	107,3	100,7	105,4	110,2	107,6	107,2	106,3	105,8
- změna zásob a ceností	<i>m ld. Kč</i>	-0,6	23,6	30,0	30,9	18,1	18,8	16	20	23	27
Saldo zahraničního obchodu	<i>m ld. Kč</i>	-24,3	-66,3	-58,7	-49,5	-56,2	-9,9	13	61	110	169
	<i>m ld. Kč</i>	1152,6	1385,9	1539,3	1485,5	1590,5	1962,1	2202	2470	2759	3084
- vývoz zboží a služeb	<i>m ld. Kč</i>	1176,9	1452,2	1598,0	1535,0	1646,6	1972,0	2189	2408	2649	2915
- dovoz zboží a služeb	<i>m ld. Kč</i>	1176,9	1452,2	1598,0	1535,0	1646,6	1972,0	2189	2408	2649	2915
- dovoz zboží a služeb	<i>předch.r.=100</i>	106,6	120,2	111,1	96,5	107,1	123,4	112,2	112,2	111,7	111,8
- dovoz zboží a služeb	<i>m ld. Kč</i>	1176,9	1452,2	1598,0	1535,0	1646,6	1972,0	2189	2408	2649	2915
- dovoz zboží a služeb	<i>předch.r.=100</i>	106,7	123,4	110,0	96,1	107,3	119,8	111,0	110,0	110,0	110,1
Hrubý národní důchod¹⁾	<i>m ld. Kč</i>	1994,7	2096,9	2231,5	2298,4	2433,5	2611,5	2770	2957	3157	3381
	<i>předch.r.=100</i>	103,5	105,1	106,4	103,0	105,9	107,3	106,1	106,7	106,8	107,1
Saldo prvotních důchodů²⁾	<i>m ld. Kč</i>	-46,7	-53,2	-83,8	-116,2	-117,2	-139,5	-170	-196	-222	-248

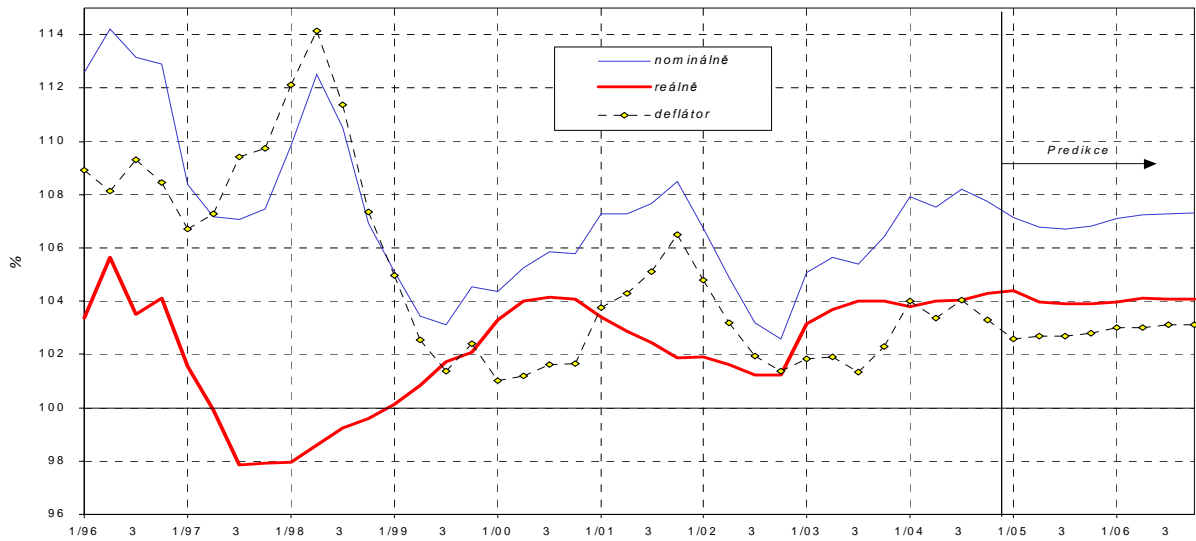
¹⁾ Hrubý národní důchod je součtem HDP a salda čistých prvotních důchodů se zahraničím. Představuje úhrn prvotních příjmových důchodů rezidentů (náhrady zaměstnancům, čisté daně na výrobu a dovoz, důchody z vlastnictví, hrubý provozní přebytek a smíšený důchod).

²⁾ Saldo čistých prvotních důchodů rezidentů ve vztahu k zahraničí je součtem rozdílu přijatých a vyplacených mezd a důchodů z vlastnictví (úroků, dividend a reinvestovaných zisků z aktiv vlastněných nerezidenty). Věcně odpovídá bilanci výnosů platební bilance.

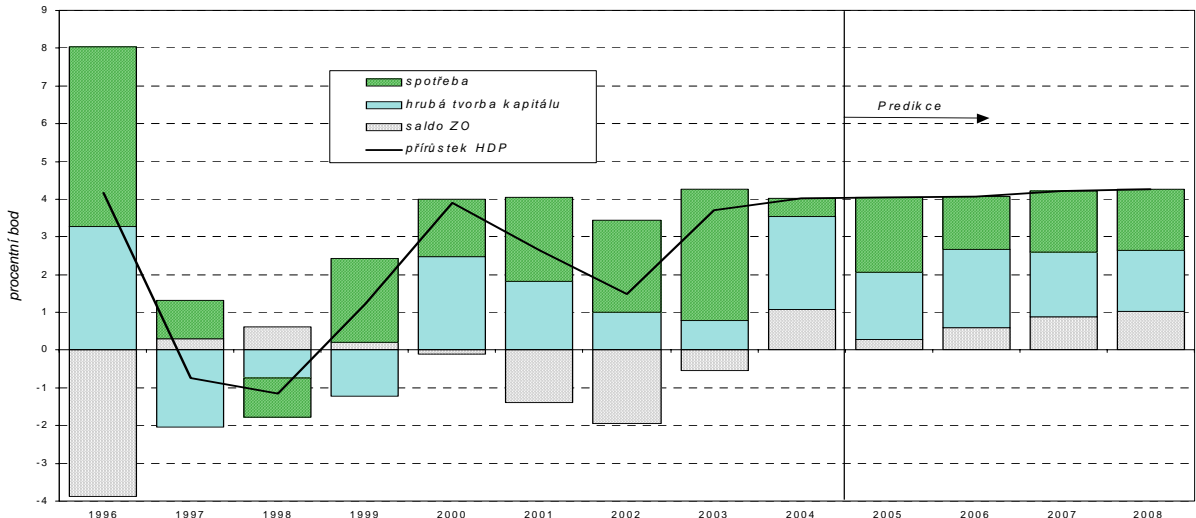
Tabulka 1.4: HDP v běžných cenách – čtvrtletní

		2004				2005			
		Q1	Q2	Q3	Q4	Q1	Q2	Q3	Q4
		<i>Předb.</i>	<i>Předb.</i>	<i>Předb.</i>	<i>Předb.</i>	<i>Odhad</i>	<i>Předikce</i>	<i>Předikce</i>	<i>Předikce</i>
Hrubý domácí produkt	<i>m ld. Kč</i>	648,8	705,1	700,8	696,3	695	753	748	744
	<i>st.obd.p.r.=100</i>	107,9	107,5	108,2	107,8	107,1	106,8	106,7	106,8
Výdaje domácností na spotřebu	<i>m ld. Kč</i>	318,6	340,6	352,1	355,3	333	358	372	376
	<i>st.obd.p.r.=100</i>	105,7	105,2	105,4	104,8	104,4	105,1	105,8	105,9
Výdaje vládních inst. na spotř.	<i>m ld. Kč</i>	142,2	155,3	148,9	182,1	144	170	163	190
	<i>st.obd.p.r.=100</i>	104,2	101,7	102,8	102,0	101,5	109,6	109,6	104,1
Hrubá tvorba kapitálu	<i>m ld. Kč</i>	184,9	212,6	203,0	165,3	205	229	213	174
	<i>st.obd.p.r.=100</i>	112,6	113,0	110,2	103,6	111,0	107,5	104,8	105,0
- fixní kapitál	<i>m ld. Kč</i>	166,9	191,2	193,7	195,2	180	206	209	210
	<i>st.obd.p.r.=100</i>	110,9	111,2	111,1	107,8	107,8	107,6	107,6	107,4
- změna zásob a ceností	<i>m ld. Kč</i>	18,0	21,5	9,2	-29,9	25	23	4	-36
Saldo zahraničního obchodu	<i>m ld. Kč</i>	3,0	-3,5	-3,1	-6,3	13	-4	0	4
	<i>m ld. Kč</i>	429,4	517,0	491,8	523,9	497	576	545	584
- vývoz zboží a služeb	<i>m ld. Kč</i>	429,4	517,0	491,8	523,9	497	576	545	584
- vývoz zboží a služeb	<i>st.obd.p.r.=100</i>	112,6	131,0	125,6	124,0	115,7	111,4	110,9	111,4
- dovoz zboží a služeb	<i>m ld. Kč</i>	426,4	520,4	494,9	530,2	484	580	546	580
	<i>st.obd.p.r.=100</i>	111,5	128,9	121,6	116,9	113,6	111,4	110,3	109,3

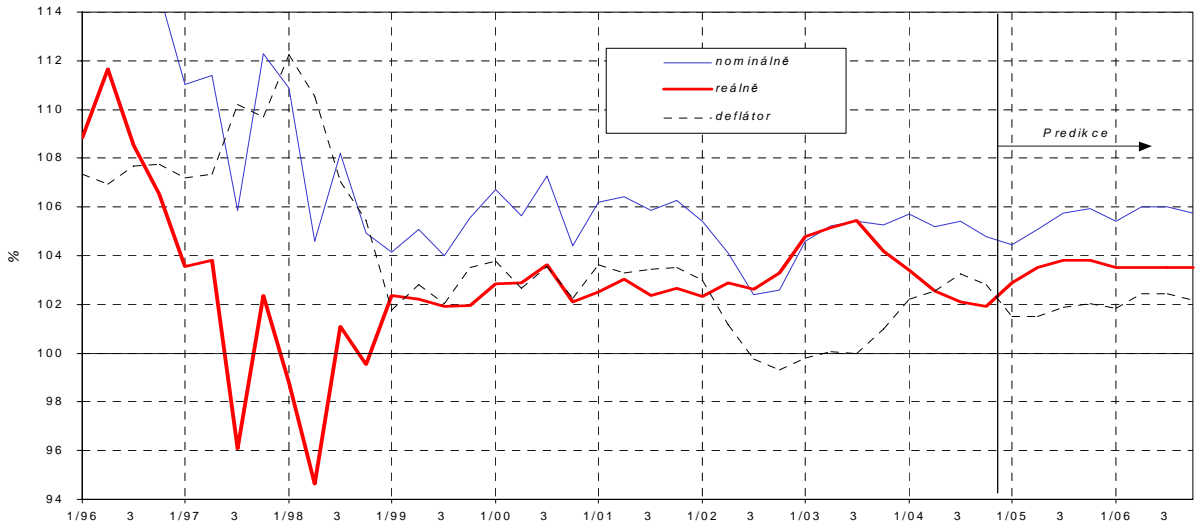
Graf 1.1: Hrubý domácí produkt
meziroční indexy růstu, *sopr=100 %*



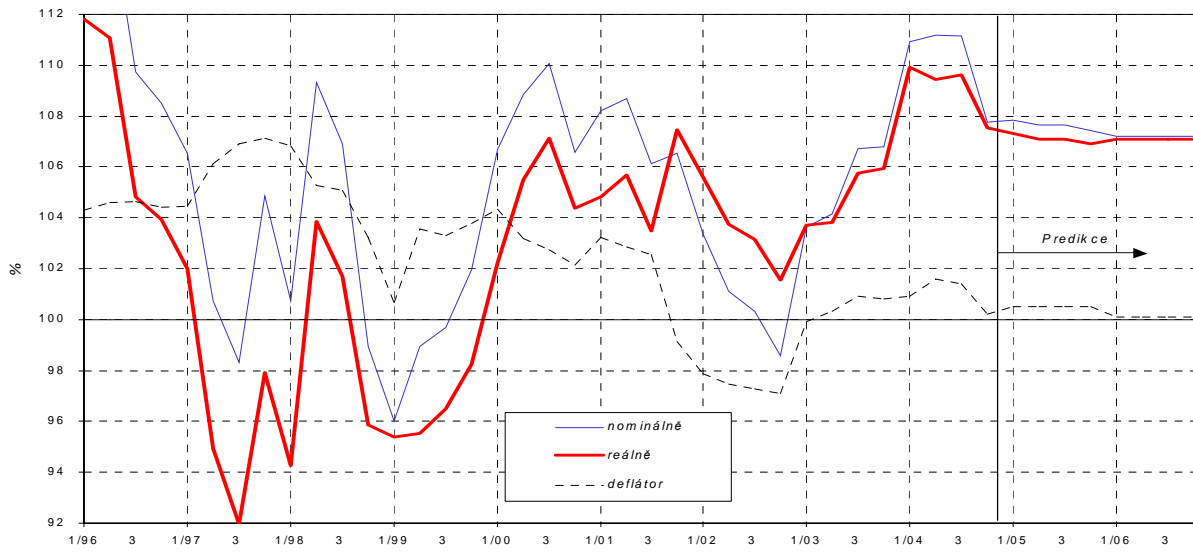
Graf 1.2: Hrubý domácí produkt – příspěvky k růstu
rozklad meziročního růstu



Graf 1.3: Spotřeba domácností (včetně neziskových institucí)
meziroční indexy růstu, *sopr=100 %*



Graf 1.4: Hrubá tvorba fixního kapitálu
meziroční indexy růstu, *sopr=100 %*



Graf 1.5: Podíl vývozu a dovozu zboží a služeb na HDP (v b.c.)
z ročních klouzavých úhrnů

