

## 4. Vztahy k zahraničí

Tabulka 4.1: Směnné kurzy – roční

	1997	1998	1999	2000	2001	2002	2003	2004	2005	2006
									<i>Predikce</i>	<i>Predikce</i>
<b>Devizové kurzy nominální:</b>										
<b>CZK / EUR</b> <sup>1)</sup>	<b>35,80</b>	<b>36,16</b>	<b>36,88</b>	<b>35,61</b>	<b>34,08</b>	<b>30,81</b>	<b>31,84</b>	<b>31,90</b>	<b>30,0</b>	<b>29,4</b>
<i>index zhodnocení předch.r.=100</i>	95,0	99,0	98,1	103,6	104,5	110,6	96,8	99,8	106,4	101,9
<b>CZK / USD</b>	<b>31,71</b>	<b>32,27</b>	<b>34,60</b>	<b>38,59</b>	<b>38,04</b>	<b>32,74</b>	<b>28,23</b>	<b>25,70</b>	<b>23,8</b>	<b>23,7</b>
<i>index zhodnocení předch.r.=100</i>	85,6	98,3	93,3	89,7	101,5	116,2	116,0	109,8	108,2	100,1
<b>Nom.efektivní směnný kurz</b> průměr 2000=100	<b>94,3</b>	<b>95,7</b>	<b>98,6</b>	<b>100,0</b>	<b>104,4</b>	<b>116,5</b>	<b>116,0</b>	<b>116,4</b>	<b>122</b>	<b>124</b>
<i>index zhodnocení předch.r.=100</i>	94,8	101,5	103,0	101,4	104,4	111,6	99,5	100,4	105,2	101,6
<b>Devizové kurzy reálné: <sup>2)</sup></b>										
<b>Vůči Německu</b> průměr 2000=100	<b>86,2</b>	<b>95,0</b>	<b>94,6</b>	<b>100,0</b>	<b>108,2</b>	<b>121,2</b>	<b>119,4</b>	<b>122,3</b>	<b>133</b>	<b>138</b>
<i>index zhodnocení předch.r.=100</i>	106,7	110,3	99,5	105,7	108,2	112,0	98,5	102,4	108,5	103,8
<b>CZK / USD</b> průměr 2000=100	<b>110,1</b>	<b>119,0</b>	<b>112,4</b>	<b>100,0</b>	<b>103,9</b>	<b>122,1</b>	<b>142,6</b>	<b>158,0</b>	<b>171</b>	<b>172</b>
<i>index zhodnocení předch.r.=100</i>	91,1	108,1	94,5	89,0	103,9	117,5	116,8	110,8	108,0	100,7

<sup>1)</sup> Do roku 1998 směnný kurz CZK/ECU.

<sup>2)</sup> Index popisuje meziroční zhodnocení CZK proti příslušné měně.

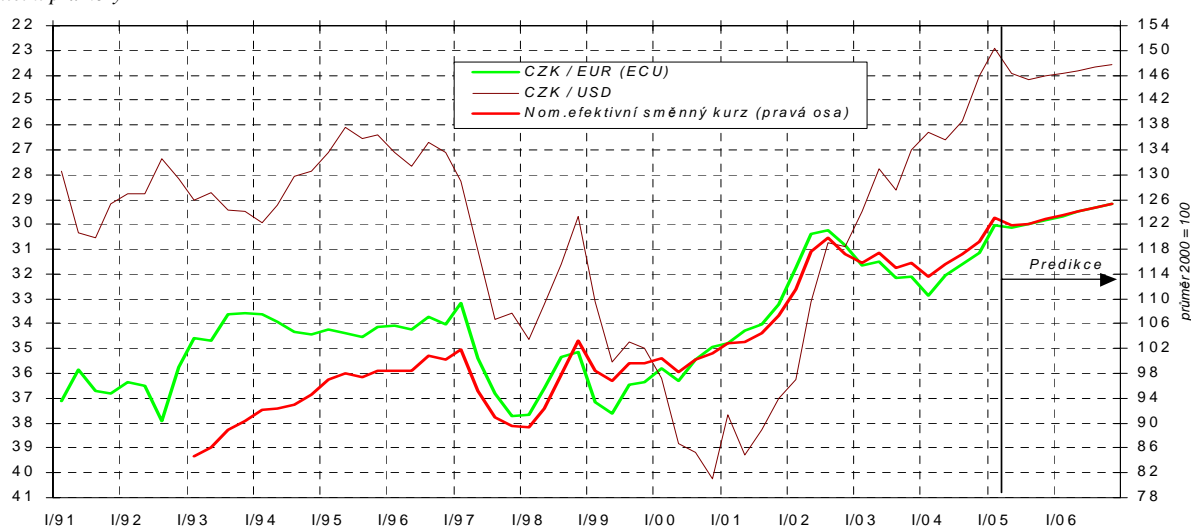
Prameny kapitoly 4: ČNB, ČSÚ, propočty MF ČR.

Tabulka 4.2: Směnné kurzy – čtvrtletní

	2004				2005			
	Q1	Q2	Q3	Q4	Q1	Q2	Q3	Q4
					<i>Odhad</i>	<i>Predikce</i>	<i>Predikce</i>	<i>Predikce</i>
<b>Devizové kurzy (nominální):</b>								
<b>CZK / EUR</b>	<b>32,86</b>	<b>32,04</b>	<b>31,59</b>	<b>31,13</b>	<b>30,01</b>	<b>30,1</b>	<b>30,0</b>	<b>29,8</b>
<i>index zhodnocení st.obd.p.r.=100</i>	96,3	98,2	101,8	103,1	109,5	106,4	105,4	104,4
<b>CZK / USD</b>	<b>26,30</b>	<b>26,59</b>	<b>25,86</b>	<b>24,03</b>	<b>22,90</b>	<b>23,9</b>	<b>24,2</b>	<b>24,0</b>
<i>index zhodnocení st.obd.p.r.=100</i>	112,1	104,3	110,6	112,4	114,9	111,1	107,0	99,9
<b>Nominální efektivní směnný kurz</b> průměr 2000=100	<b>113,5</b>	<b>115,6</b>	<b>117,1</b>	<b>119,3</b>	<b>123,1</b>	<b>122</b>	<b>122</b>	<b>123</b>
<i>index zhodnocení st.obd.p.r.=100</i>	98,1	98,5	101,9	103,0	108,4	105,4	104,3	102,9
<b>Devizové kurzy (reálné):</b>								
<b>vůči Německu</b> průměr 2000 = 100	<b>117,2</b>	<b>121,9</b>	<b>123,3</b>	<b>127,0</b>	<b>129,5</b>	<b>132</b>	<b>133</b>	<b>136</b>
<i>index zhodnocení st.obd.p.r.=100</i>	99,0	100,6	105,4	104,9	110,4	108,2	107,9	107,3
<b>CZK / USD</b> průměr 2000 = 100	<b>153,8</b>	<b>153,3</b>	<b>156,4</b>	<b>169,8</b>	<b>174,6</b>	<b>170</b>	<b>168</b>	<b>171</b>
<i>index zhodnocení st.obd.p.r.=100</i>	114,2	105,3	111,9	112,1	113,5	110,7	107,3	100,6

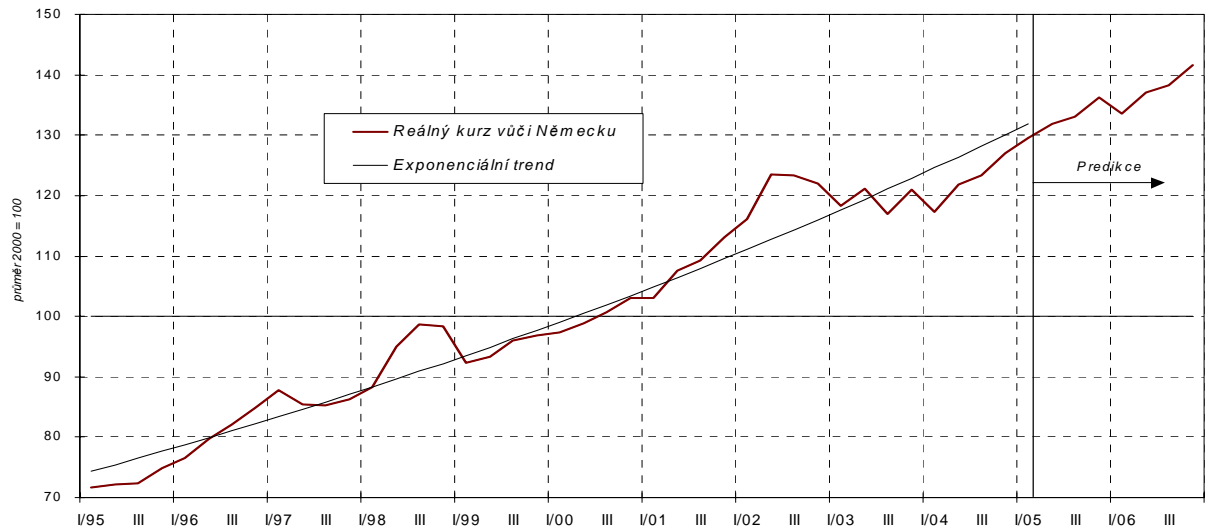
Graf 4.1: Nominální směnné kurzy

čtvrtletní průměry



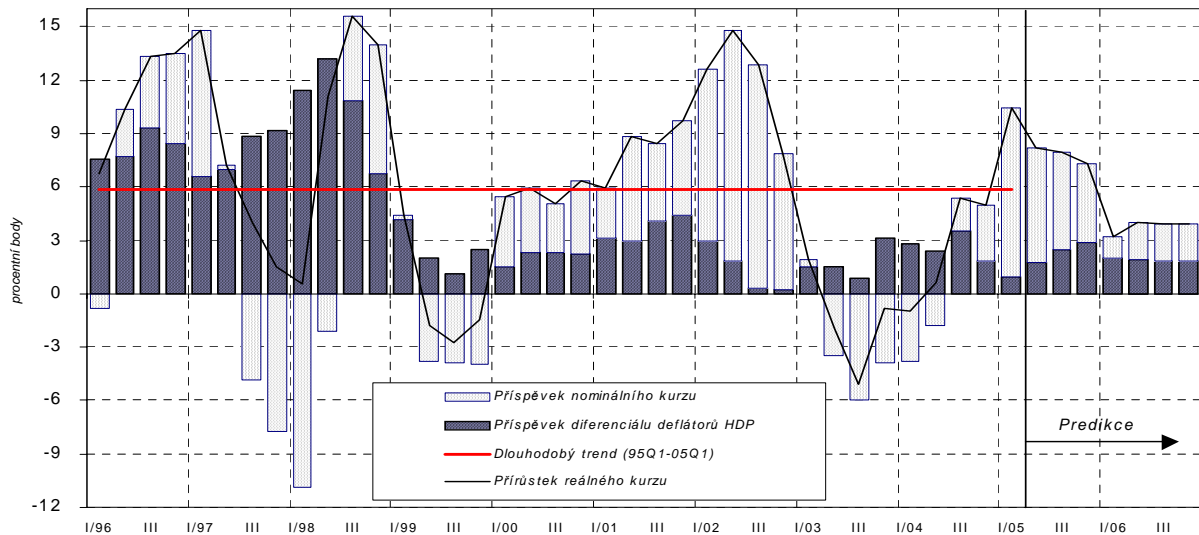
Graf 4.2: Reálný směnný kurz vůči Německu

čtvrtletní průměry, deflováno deflátory HDP, růst indexů indikuje reálné zhodnocení



Graf 4.3: Reálný směnný kurz vůči Německu

rozklad meziročního přírůstku na příspěvek nominálního kurzu a cenového diferenciálu deflátorů HDP, růst indikuje reálné zhodnocení



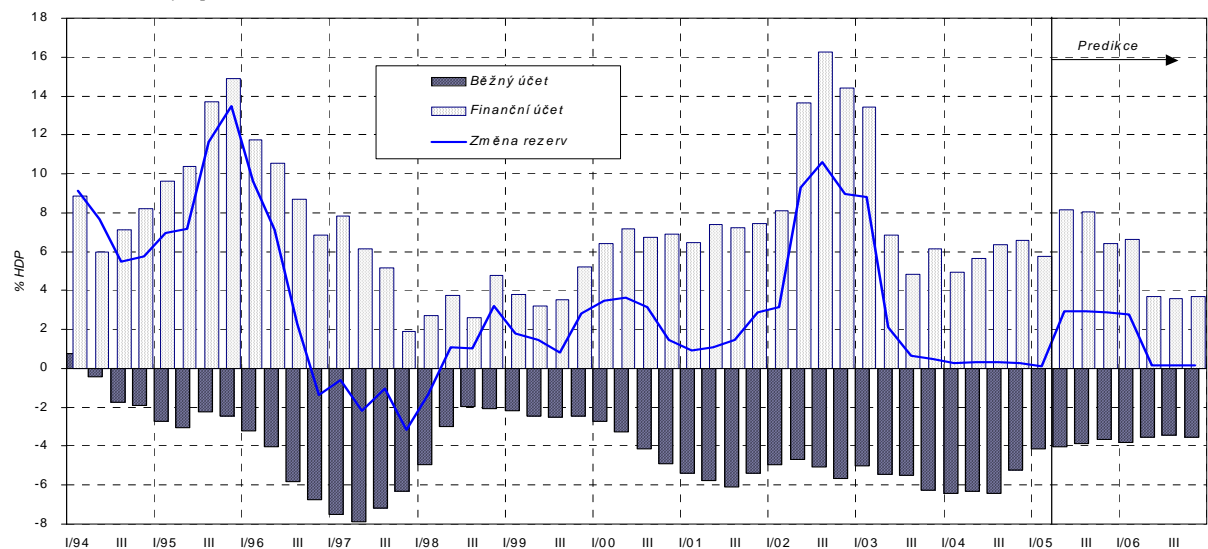
Tabulka 4.3: Platební bilance – roční

		1997	1998	1999	2000	2001	2002	2003	2004	2005	2006
										Predikce	Predikce
<b>Vývoz zboží</b>	<i>m ld. Kč</i>	<b>709,3</b>	<b>834,2</b>	<b>908,8</b>	<b>1121,1</b>	<b>1269,6</b>	<b>1254,4</b>	<b>1370,9</b>	<b>1713,7</b>	<b>1927</b>	<b>2151</b>
	<i>předch.r.=100</i>	119,1	117,6	108,9	123,4	113,2	98,8	109,3	125,0	112,5	111,6
<b>Dovoz zboží</b>	<i>m ld. Kč</i>	<b>864,5</b>	<b>918,2</b>	<b>974,6</b>	<b>1241,9</b>	<b>1386,3</b>	<b>1325,7</b>	<b>1440,7</b>	<b>1736,0</b>	<b>1922</b>	<b>2113</b>
	<i>předch.r.=100</i>	115,2	106,2	106,1	127,4	111,6	95,6	108,7	120,5	110,7	109,9
<b>Obchodní bilance</b>	<i>m ld. Kč</i>	<b>-155,2</b>	<b>-84,0</b>	<b>-65,8</b>	<b>-120,8</b>	<b>-116,7</b>	<b>-71,3</b>	<b>-69,8</b>	<b>-22,3</b>	<b>6</b>	<b>38</b>
<b>z toho:</b>											
- minerální paliva (SITC 3)	<i>m ld. Kč</i>	-47,4	-33,2	-38,8	-85,7	-87,6	-64,3	-68,4	-72,5	-95	-93
- ostatní	<i>m ld. Kč</i>	-107,9	-50,8	-27,0	-35,1	-29,1	-7,0	-1,4	50,1	100	131
<b>Vývoz služeb</b>	<i>m ld. Kč</i>	<b>227,2</b>	<b>246,7</b>	<b>243,9</b>	<b>264,8</b>	<b>269,7</b>	<b>231,1</b>	<b>219,2</b>	<b>248,4</b>	<b>269</b>	<b>286</b>
	<i>předch.r.=100</i>	102,3	108,6	98,8	108,6	101,8	85,7	94,8	113,4	108,4	106,0
<b>Dovoz služeb</b>	<i>m ld. Kč</i>	<b>171,3</b>	<b>184,8</b>	<b>202,3</b>	<b>210,2</b>	<b>211,7</b>	<b>209,3</b>	<b>205,9</b>	<b>236,0</b>	<b>257</b>	<b>273</b>
	<i>předch.r.=100</i>	100,8	107,9	109,5	103,9	100,7	98,9	98,4	114,6	109,0	106,0
<b>Bilance služeb</b>	<i>m ld. Kč</i>	<b>55,9</b>	<b>61,9</b>	<b>41,5</b>	<b>54,6</b>	<b>58,0</b>	<b>21,9</b>	<b>13,2</b>	<b>12,5</b>	<b>12</b>	<b>13</b>
<b>Bilance výnosů</b>	<i>m ld. Kč</i>	<b>-25,1</b>	<b>-35,1</b>	<b>-46,7</b>	<b>-53,0</b>	<b>-83,5</b>	<b>-115,6</b>	<b>-119,9</b>	<b>-139,5</b>	<b>-151</b>	<b>-171</b>
<b>z toho:</b>											
- náhrady zaměstnancům	<i>m ld. Kč</i>	-12,9	-12,6	-11,2	-12,2	-17,5	-18,9	-17,0	-22,7	-25	-28
- investiční výnosy	<i>m ld. Kč</i>	-12,2	-22,5	-35,5	-40,8	-66,0	-96,7	-102,8	-116,8	-125	-143
<b>Bilance převodů</b>	<i>m ld. Kč</i>	<b>11,3</b>	<b>16,7</b>	<b>20,4</b>	<b>14,4</b>	<b>17,8</b>	<b>28,7</b>	<b>15,8</b>	<b>6,1</b>	<b>26</b>	<b>10</b>
<b>Běžný účet</b>	<i>m ld. Kč</i>	<b>-113,0</b>	<b>-40,5</b>	<b>-50,6</b>	<b>-104,9</b>	<b>-124,5</b>	<b>-136,4</b>	<b>-160,6</b>	<b>-143,3</b>	<b>-106</b>	<b>-110</b>
<b>Kapitálový účet</b>	<i>m ld. Kč</i>	<b>0,3</b>	<b>0,1</b>	<b>-0,1</b>	<b>-0,2</b>	<b>-0,3</b>	<b>-0,1</b>	<b>-0,1</b>	<b>-14,0</b>	.	.
<b>Finanční účet</b>	<i>m ld. Kč</i>	<b>34,3</b>	<b>94,3</b>	<b>106,6</b>	<b>148,0</b>	<b>172,8</b>	<b>347,8</b>	<b>157,1</b>	<b>180,9</b>	<b>187</b>	<b>114</b>
- přímé zahraniční investice	<i>m ld. Kč</i>	<b>40,5</b>	<b>115,9</b>	<b>215,7</b>	<b>190,8</b>	<b>208,3</b>	<b>270,9</b>	<b>53,5</b>	<b>100,7</b>	.	.
- portfoliové investice	<i>m ld. Kč</i>	<b>34,4</b>	<b>34,5</b>	<b>-48,3</b>	<b>-68,2</b>	<b>34,9</b>	<b>-46,7</b>	<b>-35,7</b>	<b>62,2</b>	.	.
- deriváty	<i>m ld. Kč</i>	.	.	.	-1,4	-3,2	-4,3	3,9	-1,5	.	.
- ostatní investice	<i>m ld. Kč</i>	<b>-40,6</b>	<b>-56,1</b>	<b>-60,9</b>	<b>26,9</b>	<b>-67,1</b>	<b>127,9</b>	<b>135,5</b>	<b>19,6</b>	.	.
Změna devizových rezerv	<i>m ld. Kč</i>	<b>-56,0</b>	<b>62,6</b>	<b>57,1</b>	<b>31,6</b>	<b>67,2</b>	<b>216,9</b>	<b>12,9</b>	<b>6,8</b>	<b>85</b>	<b>5</b>
<b>Devizové rezervy ČNB</b>	<i>n ld. USD k. r.</i>	<b>9,8</b>	<b>12,6</b>	<b>12,8</b>	<b>13,1</b>	<b>14,5</b>	<b>23,7</b>	<b>27,0</b>	<b>28,4</b>	<b>30</b>	<b>30</b>
<b>Zahraněční zadluženost<sup>1)</sup></b>	<i>n ld. USD k. r.</i>	<b>21,6</b>	<b>24,3</b>	<b>22,9</b>	<b>21,6</b>	<b>22,4</b>	<b>27,0</b>	<b>34,9</b>	<b>45,3</b>	<b>46</b>	<b>46</b>
<b>Obchodní bilance / HDP</b>	%	<b>-8,7</b>	<b>-4,3</b>	<b>-3,2</b>	<b>-5,6</b>	<b>-5,0</b>	<b>-3,0</b>	<b>-2,7</b>	<b>-0,8</b>	<b>0,2</b>	<b>1,2</b>
<b>Běžný účet / HDP</b>	%	<b>-6,3</b>	<b>-2,1</b>	<b>-2,5</b>	<b>-4,9</b>	<b>-5,4</b>	<b>-5,6</b>	<b>-6,3</b>	<b>-5,2</b>	<b>-3,6</b>	<b>-3,5</b>
<b>Finanční účet / HDP</b>	%	<b>1,9</b>	<b>4,8</b>	<b>5,2</b>	<b>6,9</b>	<b>7,5</b>	<b>14,4</b>	<b>6,1</b>	<b>6,6</b>	<b>6,4</b>	<b>3,7</b>
<b>Zahr.zadluženost / HDP<sup>2)</sup></b>	%	<b>41,9</b>	<b>37,0</b>	<b>40,3</b>	<b>38,0</b>	<b>35,0</b>	<b>33,7</b>	<b>35,0</b>	<b>39,6</b>	<b>38</b>	<b>36</b>

<sup>1)</sup> Zahraněční zadluženost je soumou devizových a korunových pasiv bankovní soustavy (vč. ČNB), podnikové sféry a vlády vůči nerezidentům.

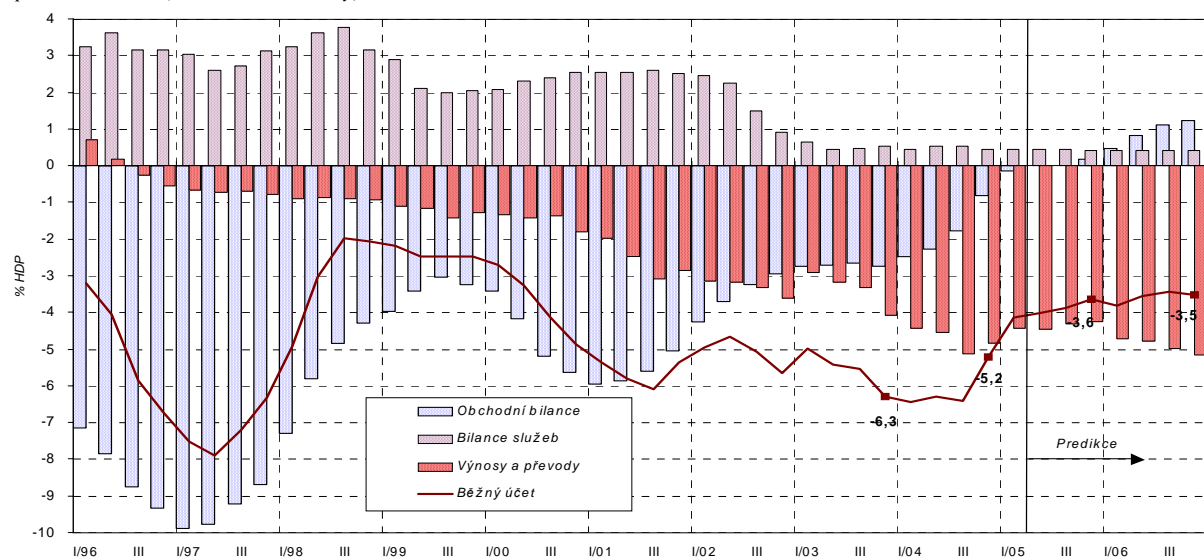
<sup>2)</sup> Podíl zahraniční zadluženosti v Kč koncem roku na HDP v Kč vytvořeném v průběhu roku.

Graf 4.4: Platební bilance  
roční klouzavé úhmy v procentech HDP

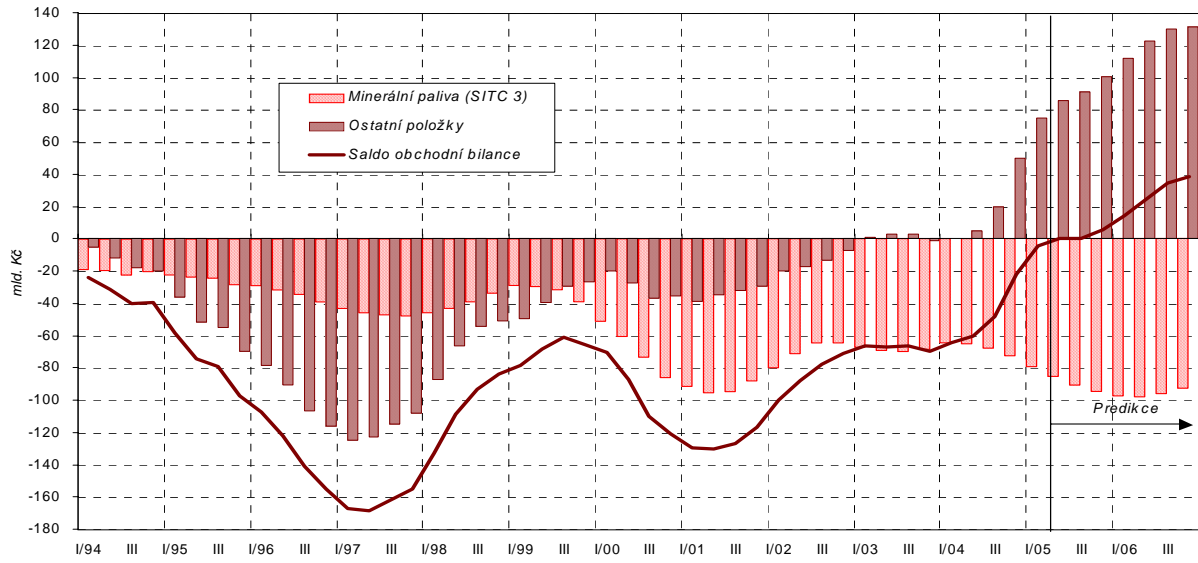


Tabulka 4.4: Platební bilance – čtvrtletní

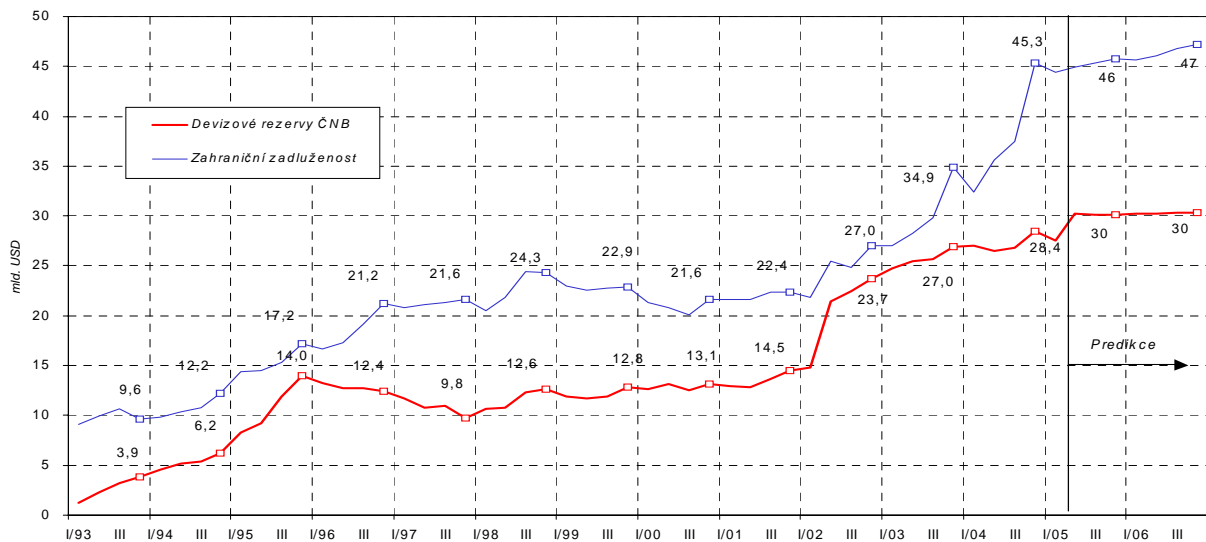
		2004				2005			
		Q1	Q2	Q3	Q4	Q1	Q2	Q3	Q4
						<i>Odhad</i>	<i>Predikce</i>	<i>Predikce</i>	
<b>Vývoz zboží</b>	<i>m ld. Kč</i>	376,6	452,7	426,1	458,3	438,9	505	472	512
	<i>st.obd.p.r.=100</i>	113,0	133,1	128,2	125,5	116,6	111,5	110,7	111,7
<b>Dovoz zboží</b>	<i>m ld. Kč</i>	375,3	462,4	432,3	465,9	419,6	511	478	514
	<i>st.obd.p.r.=100</i>	111,1	130,8	123,3	116,8	111,8	110,4	110,5	110,3
<b>Obchodní bilance</b>	<i>m ld. Kč</i>	1,2	-9,7	-6,2	-7,7	19,4	-6	-6	-2
- minerální paliva (SITC 3)	<i>m ld. Kč</i>	-14,2	-17,2	-18,3	-22,8	-20,8	-24	-24	-27
- ostatní	<i>m ld. Kč</i>	15,5	7,4	12,1	15,2	40,2	18	18	25
<b>Vývoz služeb</b>	<i>m ld. Kč</i>	52,8	64,3	65,7	65,6	57,3	70	71	71
	<i>st.obd.p.r.=100</i>	110,2	118,0	111,0	114,1	108,4	108,4	108,4	108,4
<b>Dovoz služeb</b>	<i>m ld. Kč</i>	51,0	58,0	62,6	64,3	55,6	63	68	70
	<i>st.obd.p.r.=100</i>	114,1	115,7	111,2	117,5	109,0	109,0	109,0	109,0
<b>Bilance služeb</b>	<i>m ld. Kč</i>	1,8	6,3	3,1	1,3	1,7	6	3	1
<b>Bilance výnosů</b>	<i>m ld. Kč</i>	-18,0	-37,3	-53,9	-30,4	-18,1	-39	-57	-36
- náhrady zaměstnancům	<i>m ld. Kč</i>	-4,7	-6,0	-5,7	-6,3	-5,3	-7	-7	-7
- investiční výnosy	<i>m ld. Kč</i>	-13,2	-31,3	-48,2	-24,1	-12,9	-33	-51	-29
<b>Bilance převodů</b>	<i>m ld. Kč</i>	1,2	2,9	1,4	0,6	11,7	2	6	6
<b>Běžný účet</b>	<i>m ld. Kč</i>	-13,7	-37,9	-55,6	-36,1	14,6	-36	-54	-31
<b>Finanční účet</b>	<i>m ld. Kč</i>	5,3	45,0	54,5	76,2	-14,9	115	55	32
- přímé zahraniční investice	<i>m ld. Kč</i>	28,1	28,1	32,0	12,5	28,6	.	.	.
- portfoliové investice	<i>m ld. Kč</i>	25,6	38,5	-1,4	-0,4	-20,5	.	.	.
- deriváty	<i>m ld. Kč</i>	-0,3	4,3	-1,2	-4,3	-0,5	.	.	.
- ostatní investice	<i>m ld. Kč</i>	-48,1	-25,8	25,0	68,5	-22,4	.	.	.
<b>Změna devizových rezerv</b>	<i>m ld. Kč</i>	6,9	-1,2	0,6	0,5	3,2	79	1	1
<b>Devizové rezervy ČNB</b>	<i>m ld. USD koncem obd.</i>	27,0	26,5	26,8	28,4	27,5	30	30	30
<b>Zahraniční zadluženost</b>	<i>m ld. USD koncem obd.</i>	32,4	35,6	37,5	45,3	44,4	45	45	46

Graf 4.5: Běžný účet platební bilance  
v procentech HDP (roční klouzavé úhmy)

Graf 4.6: Saldo obchodní bilance  
roční klouzavé úhmy v běžných Kč



Graf 4.7: Devizové rezervy ČNB a zahraniční zadluženost  
stav koncem čtvrtletí



Tabulka 4.5: Rozklad vývozu zboží – roční

		1997	1998	1999	2000	2001	2002	2003	2004	2005	2006
										<i>Predikce</i>	<i>Predikce</i>
Exportní trhy <sup>1)</sup>	<i>průměr 2000=100</i>	77,6	85,6	90,6	100,0	102,7	103,8	109,7	118,0	123	132
	<i>předch.r.=100</i>	<b>111,9</b>	<b>110,3</b>	<b>105,8</b>	<b>110,4</b>	<b>102,7</b>	<b>101,1</b>	<b>105,6</b>	<b>107,6</b>	<b>104,3</b>	<b>107,3</b>
Exportní výkonnost <sup>2)</sup>	<i>průměr 2000=100</i>	86,4	89,6	92,3	100,0	111,4	116,8	121,8	139,8	152	158
	<i>předch.r.=100</i>	<b>101,3</b>	<b>103,7</b>	<b>103,0</b>	<b>108,3</b>	<b>111,4</b>	<b>104,8</b>	<b>104,3</b>	<b>114,8</b>	<b>108,6</b>	<b>103,8</b>
Export reálně	<i>průměr 2000=100</i>	67,1	76,7	83,6	100,0	114,4	121,3	133,6	165,0	187	208
	<i>předch.r.=100</i>	<b>113,3</b>	<b>114,4</b>	<b>109,0</b>	<b>119,6</b>	<b>114,4</b>	<b>106,0</b>	<b>110,1</b>	<b>123,5</b>	<b>113,2</b>	<b>111,4</b>
Směnný kurz <sup>3)</sup>	<i>průměr 2000=100</i>	106,3	104,8	101,4	100,0	95,8	85,9	86,2	85,9	82	80
	<i>předch.r.=100</i>	<b>105,7</b>	<b>98,6</b>	<b>96,8</b>	<b>98,6</b>	<b>95,8</b>	<b>89,6</b>	<b>100,4</b>	<b>99,7</b>	<b>95,0</b>	<b>98,4</b>
Dosažované ceny na zahr.trzích <sup>4)</sup>	<i>průměr 2000=100</i>	88,5	92,5	95,6	100,0	103,3	107,5	106,2	108,4	113	115
	<i>předch.r.=100</i>	<b>99,2</b>	<b>104,5</b>	<b>103,3</b>	<b>104,6</b>	<b>103,3</b>	<b>104,0</b>	<b>98,8</b>	<b>102,1</b>	<b>104,5</b>	<b>101,8</b>
Deflátor exportu	<i>průměr 2000=100</i>	94,1	97,0	97,0	100,0	99,0	92,3	91,6	93,2	93	93
	<i>předch.r.=100</i>	<b>104,8</b>	<b>103,1</b>	<b>100,0</b>	<b>103,1</b>	<b>99,0</b>	<b>93,2</b>	<b>99,2</b>	<b>101,8</b>	<b>99,3</b>	<b>100,3</b>
Export nominálně	<i>průměr 2000=100</i>	63,3	74,4	81,1	100,0	113,2	111,9	122,3	153,8	173	193
	<i>předch.r.=100</i>	<b>119,1</b>	<b>117,6</b>	<b>108,9</b>	<b>123,4</b>	<b>113,2</b>	<b>98,8</b>	<b>109,3</b>	<b>125,7</b>	<b>112,5</b>	<b>111,6</b>

<sup>1)</sup> Index vyjadřující vážený průměr dovozů zboží sedmi nejvýznamnějších obchodních partnerů ČR, jimiž jsou od roku 1998 stabilně Německo, Slovensko, Rakousko, Británie, Polsko, Francie a Itálie.

<sup>2)</sup> Index vyjadřující změnu podílu ČR na exportních trzích. Tento ukazatel vystihuje konkurenceschopnost českých výrobců na zahraničních trzích.

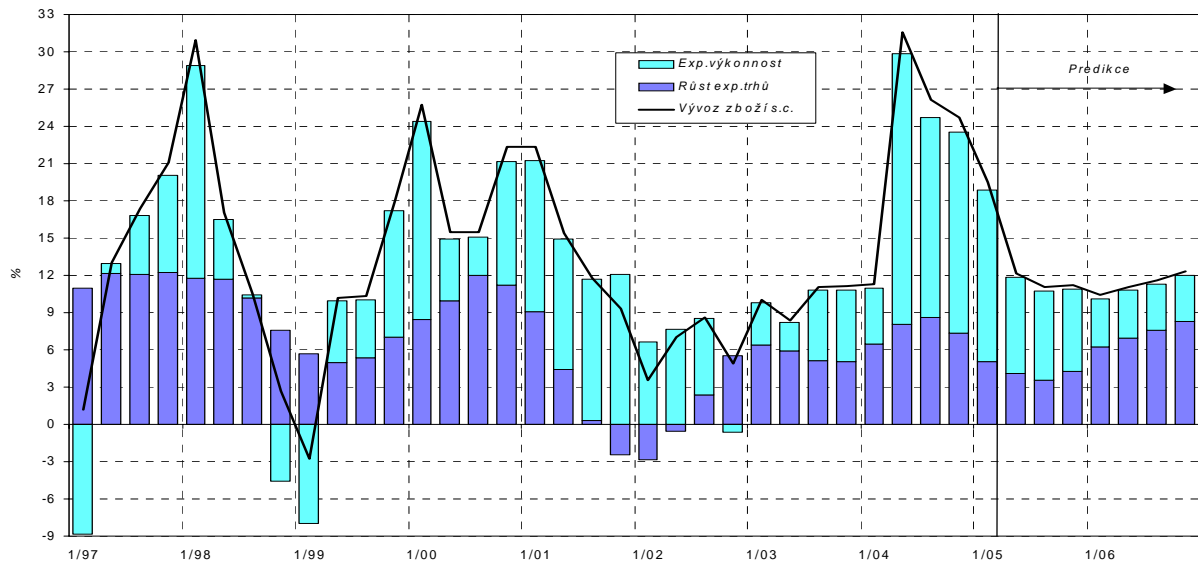
<sup>3)</sup> Převrácená hodnota nominálního efektivního směnného kurzu z tabulky 4.1.

<sup>4)</sup> Index vyjadřující změnu dosažovaných cen na exportních trzích v příslušných měnách.

Tabulka 4.6: Rozklad vývozu zboží – čtvrtletní

		2004				2005			
		Q1	Q2	Q3	Q4	Q1	Q2	Q3	Q4
						<i>Odhad</i>	<i>Odhad</i>	<i>Predikce</i>	<i>Predikce</i>
Exportní trhy	<i>průměr 2000=100</i>	114,8	117,4	119,6	120,4	121	122	124	126
	<i>st.obd.p.r.=100</i>	<b>106,5</b>	<b>108,0</b>	<b>108,6</b>	<b>107,4</b>	<b>105,0</b>	<b>104,1</b>	<b>103,6</b>	<b>104,3</b>
Exportní výkonnost	<i>průměr 2000=100</i>	125,7	149,2	136,2	147,5	143	161	146	157
	<i>st.obd.p.r.=100</i>	<b>104,5</b>	<b>121,8</b>	<b>116,1</b>	<b>116,2</b>	<b>113,8</b>	<b>107,7</b>	<b>107,2</b>	<b>106,6</b>
Export ve stálých cenách	<i>průměr 2000=100</i>	144,3	175,1	163,0	177,6	172,5	196	181	197
	<i>st.obd.p.r.=100</i>	<b>111,3</b>	<b>131,6</b>	<b>126,1</b>	<b>124,7</b>	<b>119,5</b>	<b>112,2</b>	<b>111,0</b>	<b>111,2</b>
Směnný kurz	<i>průměr 2000=100</i>	88,1	86,5	85,4	83,8	81,3	82	82	81
	<i>st.obd.p.r.=100</i>	<b>102,0</b>	<b>101,6</b>	<b>98,1</b>	<b>97,1</b>	<b>92,3</b>	<b>94,9</b>	<b>95,9</b>	<b>97,2</b>
Dosažované ceny na zahr. trzích	<i>průměr 2000=100</i>	105,7	108,3	109,5	110,3	111,7	113	114	114
	<i>st.obd.p.r.=100</i>	<b>99,6</b>	<b>101,1</b>	<b>103,8</b>	<b>104,1</b>	<b>105,7</b>	<b>104,8</b>	<b>104,0</b>	<b>103,4</b>
Deflátor exportu	<i>průměr 2000=100</i>	93,1	93,7	93,5	92,5	90,8	93	93	93
	<i>st.obd.p.r.=100</i>	<b>101,5</b>	<b>102,7</b>	<b>101,8</b>	<b>101,1</b>	<b>97,5</b>	<b>99,4</b>	<b>99,7</b>	<b>100,4</b>
Export v běžných cenách	<i>průměr 2000=100</i>	134,4	164,1	152,3	164,3	156,6	183	169	183
	<i>st.obd.p.r.=100</i>	<b>113,0</b>	<b>135,1</b>	<b>128,4</b>	<b>126,1</b>	<b>116,6</b>	<b>111,5</b>	<b>110,7</b>	<b>111,7</b>

**Graf 4.8: Vývoz zboží ve stálých cenách**  
rozklad meziročního růstu



**Graf 4.9: Deflátor vývozu zboží**  
rozklad meziročního růstu

