

## 6. Demografie

Tabulka 6.1: Demografie  
v tis. osob koncem roku

	1999	2000	2001	2002	2003	2004	2005	2006	2007	2008
							Předikce	Předikce	Výhled	Výhled
<b>Počet obyvatel</b>	<b>10 278</b>	<b>10 232</b>	<b>10 206</b>	<b>10 203</b>	<b>10 211</b>	<b>10 221</b>	<b>10 236</b>	<b>10 247</b>	<b>10 257</b>	<b>10 267</b>
<i>předch. r. = 100</i>	99,9	99,6	99,7	100,0	100,1	100,1	100,2	100,1	100,1	100,1
<b>Věkové skupiny:</b>										
<b>(0 - 19)</b>	<b>2 407</b>	<b>2 348</b>	<b>2 296</b>	<b>2 255</b>	<b>2 219</b>	<b>2 184</b>	<b>2 139</b>	<b>2 105</b>	<b>2 073</b>	<b>2 038</b>
<i>předch. r. = 100</i>	96,9	97,5	97,8	98,2	98,4	98,5	97,9	98,4	98,5	98,3
<b>(20 - 59)</b>	<b>5 998</b>	<b>6 003</b>	<b>6 005</b>	<b>6 016</b>	<b>6 022</b>	<b>6 020</b>	<b>6 053</b>	<b>6 035</b>	<b>6 012</b>	<b>5 998</b>
<i>předch. r. = 100</i>	101,0	100,1	100,0	100,2	100,1	100,0	100,5	99,7	99,6	99,8
<b>(60 a více)</b>	<b>1 873</b>	<b>1 882</b>	<b>1 905</b>	<b>1 932</b>	<b>1 971</b>	<b>2 017</b>	<b>2 044</b>	<b>2 106</b>	<b>2 172</b>	<b>2 231</b>
<i>předch. r. = 100</i>	100,5	100,5	101,2	101,4	102,0	102,3	101,4	103,0	103,1	102,7
<b>Starobní důchodci</b>	<b>1 891</b>	<b>1 919</b>	<b>1 935</b>	<b>1 921</b>	<b>1 933</b>	<b>1 945</b>	<b>1 971</b>	<b>1 996</b>	<b>2 024</b>	<b>2 055</b>
<i>předch. r. = 100</i>	101,7	101,5	100,8	99,3	100,6	100,6	101,3	101,3	101,4	101,5
<b>Míry závislosti: - %</b>										
<b>Demografická <sup>1)</sup></b>	<b>31,2</b>	<b>31,3</b>	<b>31,7</b>	<b>32,1</b>	<b>32,7</b>	<b>33,5</b>	<b>33,8</b>	<b>34,9</b>	<b>36,1</b>	<b>37,2</b>
<b>Podle platné legislativy <sup>2)</sup></b>	<b>33,3</b>	<b>33,0</b>	<b>32,8</b>	<b>32,8</b>	<b>32,8</b>	<b>32,8</b>	<b>32,8</b>	<b>33,0</b>	<b>33,3</b>	<b>33,7</b>
<b>Efektivní míra závislosti <sup>3)</sup></b>	<b>39,7</b>	<b>40,4</b>	<b>40,8</b>	<b>40,1</b>	<b>40,9</b>	<b>41,1</b>	<b>41,5</b>	<b>41,8</b>	<b>42,4</b>	<b>43,1</b>
<b>Úhrnná plodnost <sup>4)</sup></b>	<b>1,133</b>	<b>1,144</b>	<b>1,146</b>	<b>1,171</b>	<b>1,179</b>	<b>1,20</b>	<b>1,22</b>	<b>1,24</b>	<b>1,26</b>	<b>1,28</b>
<b>Přírůstek populace</b>	<b>-12</b>	<b>-46</b>	<b>-26</b>	<b>-3</b>	<b>8</b>	<b>9</b>	<b>15</b>	<b>11</b>	<b>10</b>	<b>10</b>
<b>Přirozený přírůstek</b>	<b>-20</b>	<b>-18</b>	<b>-17</b>	<b>-15</b>	<b>-18</b>	<b>-10</b>	<b>-14</b>	<b>-14</b>	<b>-15</b>	<b>-15</b>
<b>Živě narození</b>	<b>89</b>	<b>91</b>	<b>91</b>	<b>93</b>	<b>94</b>	<b>98</b>	<b>97</b>	<b>98</b>	<b>98</b>	<b>98</b>
<b>Zemřelí</b>	<b>110</b>	<b>109</b>	<b>108</b>	<b>108</b>	<b>111</b>	<b>107</b>	<b>112</b>	<b>112</b>	<b>112</b>	<b>113</b>
<b>Saldo migrace</b>	<b>9</b>	<b>7</b>	<b>-9</b>	<b>12</b>	<b>26</b>	<b>19</b>	<b>30</b>	<b>25</b>	<b>25</b>	<b>25</b>
<b>Imigrace</b>	<b>10</b>	<b>8</b>	<b>13</b>	<b>45</b>	<b>60</b>	<b>53</b>	<b>.</b>	<b>.</b>	<b>.</b>	<b>.</b>
<b>Emigrace</b>	<b>1</b>	<b>1</b>	<b>21</b>	<b>32</b>	<b>34</b>	<b>35</b>	<b>.</b>	<b>.</b>	<b>.</b>	<b>.</b>
<b>Diference při S čítání lidí</b>	<b>x</b>	<b>-35</b>	<b>x</b>	<b>x</b>	<b>x</b>	<b>x</b>	<b>x</b>	<b>x</b>	<b>x</b>	<b>x</b>

Údaje se týkají obyvatel, kteří mají na území ČR trvalé bydliště, a to bez ohledu na jejich státní občanství.

Údaje o struktuře populace za rok 2004 (předběžná skutečnost) jsou odděleny od dat za rok 2005, protože data za minulost se do jisté míry odchyliují od projekce.

<sup>1)</sup> Podíl počtu obyvatel v seniorském věku (nad 59 let) na počtu obyvatel v produkt. věku - nezohledňuje tedy prodlužování věku odchodu do důchodu.

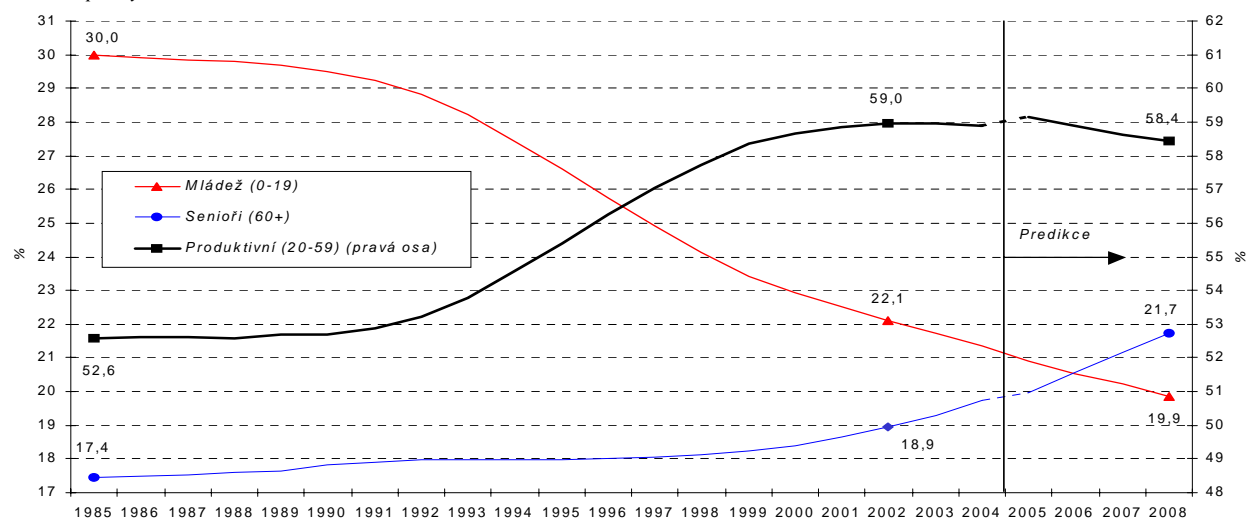
<sup>2)</sup> Podíl počtu obyvatel v důchodovém věku podle platné legislativy na počtu ostatních obyvatel nad 19 let.

<sup>3)</sup> Podíl počtu vyplácených starobních důchodů na počtu zaměstnaných.

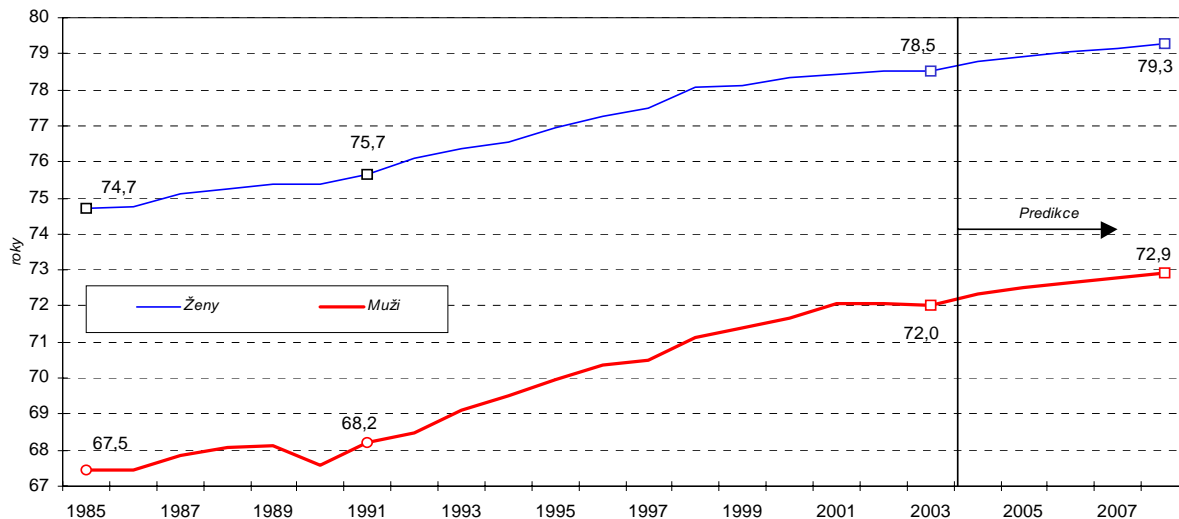
<sup>4)</sup> Počet živě narozených dětí připadajících na 1 ženu, pokud by po celé její produkční období zůstala její plodnost stejná jako v uvedeném roce. Pro udržení dlouhodobě stabilní populace by měl tento ukazatel v podmínkách ČR dosahovat hodnoty cca 2,04.

Prameny kapitoly 6: demografická projekce 2003 ČSÚ, propočty MF ČR.

Graf 6.1: Věkové skupiny  
strukturní podíly

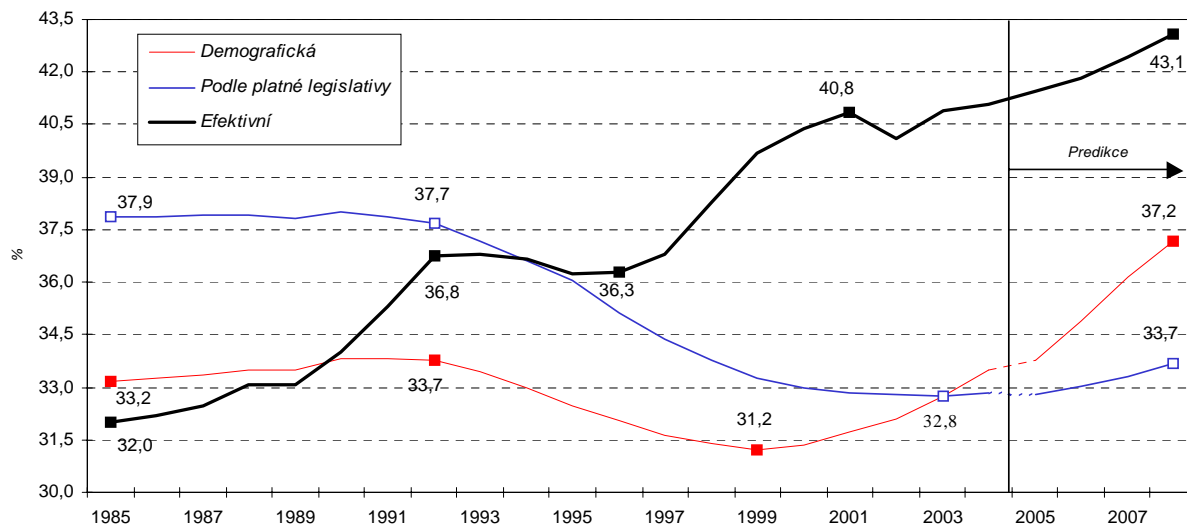


Graf 6.2: Střední délka života



Graf 6.3: Míry závislosti

definice ukazatelů viz poznámky k tabulce 6.1



Graf 6.4: Starobní důchodci

absolutní meziroční přírůstky v tis. osob ke konci období

