

### 3. Trh práce

Prameny kapitoly 3: ČSÚ, MPO ČR, MPSV ČR, propočty MF ČR.

Tabulka 3.1: Zaměstnanost – roční

		2001	2002	2003	2004	2005	2006	2007	2008	2009	2010
									Predikce	Predikce	Výhled
<b>Výběrové šetření pracovních sil - ČSÚ:</b>											
<b>Zaměstnanost</b> <sup>1)</sup>	průměr v tis.osob	4728	4765	4733	4707	4764	4828	4922	4992	5028	5041
	předch.r.=100	100,4	(100,8)	99,3	99,4	101,2	101,3	101,9	101,4	100,7	100,3
<b>- zaměstnanci</b> <sup>2)</sup>	průměr v tis.osob	4014	4002	3922	3914	4001	4048	4125	4183	4201	4205
	předch.r.=100	100,2	(99,7)	98,0	99,8	102,2	101,2	101,9	101,4	100,4	100,1
<b>- podnikatelé</b> <sup>3)</sup>	průměr v tis.osob	714	763	811	792	763	780	797	809	828	836
	předch.r.=100	100,8	(106,8)	106,4	97,6	96,3	102,2	102,2	101,6	102,3	101,1
<b>Nezaměstnanost</b>	průměr v tis.osob	418	374	399	426	410	371	276	223	202	198
<b>Míra nezaměstnanosti</b>	průměr v %	8,1	7,3	7,8	8,3	7,9	7,1	5,3	4,3	3,9	3,8
<b>Pracovní síla</b>	průměr v tis.osob	5146	5139	5132	5133	5174	5199	5198	5215	5230	5239
	předch.r.=100	99,7	99,9	99,9	100,0	100,8	100,5	100,0	100,3	100,3	100,2
<b>Populace ve věku 15 - 64 let</b>	průměr v tis.osob	7165	7183	7214	7247	7270	7307	7347	7401	7402	7394
	předch.r.=100	100,4	100,3	100,4	100,4	100,3	100,5	100,5	100,7	100,0	99,9
<b>Zaměstnanost / Populace 15 - 64</b>	průměr v %	66,0	66,3	65,6	64,9	65,5	66,1	67,0	67,5	67,9	68,2
<b>Míra zaměstnanosti 15 - 64 let</b> <sup>4)</sup>	průměr v %	65,2	65,6	64,9	64,2	64,8	65,3	66,1	66,5	66,9	67,0
<b>Prac.síla / Populace 15 - 64</b>	průměr v %	71,8	71,5	71,1	70,8	71,2	71,2	70,8	70,5	70,7	70,8
<b>Míra ekon.aktivity 15 - 64 let</b> <sup>5)</sup>	průměr v %	71,0	70,8	70,4	70,1	70,4	70,3	69,8	69,5	69,6	69,7
<b>Národní účty - ČSÚ:</b>											
<b>Zaměstnanost (domácí koncept)</b> <sup>6)</sup>	průměr v tis.osob	4963	4991	4923	4940	4992	5072	5162	5236	5273	5287
	předch.r.=100	100,5	100,6	98,7	100,3	101,0	101,6	101,8	101,4	100,7	100,3
<b>Registrovaná nezaměstnanost - MPSV:</b>											
<b>Nezaměstnanost</b>	průměr v tis.osob	443,8	477,5	521,6	537,4	514,3	474,8	392,8	315	274	255
<b>Míra nezaměstnanosti</b> <sup>7)</sup>	průměr v %	8,54	9,16	9,90	10,24	9,79	.	.	.	.	.
	průměr v %	.	.	.	9,2	8,97	8,13	6,62	5,3	4,6	4,3
<b>Registrace zahraniční pracovníci - MPSV, MPO</b>											
<b>Celkem</b>	průměr v tis.osob	166,7	167,6	163,2	169,4	195,2	233,2	276,2	.	.	.
	předch.r.=100	107,5	100,5	97,4	103,8	115,3	119,4	118,5	.	.	.
<b>- zaměstnanci</b>	průměr v tis.osob	105,1	106,0	102,3	106,1	131,2	165,5	209,7	.	.	.
	předch.r.=100	109,8	100,9	96,5	103,7	123,7	126,1	126,7	.	.	.
<b>- podnikatelé</b>	průměr v tis.osob	61,7	61,6	60,9	63,3	64,0	67,7	66,5	.	.	.
	předch.r.=100	103,8	99,9	98,9	103,9	101,2	105,7	98,2	.	.	.

U ukazatelů Výběrového šetření pracovních sil nejsou data za rok 2001 srovnatelná s následujícími roky vlivem harmonizace dotazníku se standardem Eurostatu. Rozdíly mezi nezaměstnaností podle VŠPS a podle registrace na úřadech práce vyplývají jednak z odlišné definice obou ukazatelů a jednak ze způsobu šetření VŠPS, který pravděpodobně systematicky snižuje vykazovaný počet nezaměstnaných (pořadí otázek v dotazníku, struktura non-response).

<sup>1)</sup> Zaměstnaní s jediným nebo hlavním zaměstnáním podle Výběrového šetření pracovních sil (VŠPS).

<sup>2)</sup> Včetně členů produkčních družstev.

<sup>3)</sup> Včetně pomáhajících rodinných příslušníků.

<sup>4)</sup> Na rozdíl od předchozího ukazatele nezahrnuje zaměstnané nad 64 let.

<sup>5)</sup> Na rozdíl od předchozího ukazatele nezahrnuje pracovní sílu nad 64 let

<sup>6)</sup> Oproti VŠPS zahrnuje navíc i odhady zaměstnanosti v šedé ekonomice, zaměstnanosti cizinců – nerezidentů (zejména pendlerů) či v zemědělském samozásobení apod.

<sup>7)</sup> V prvním řádku podle „staré“ metodiky, ve druhém řádku podle „nové“ metodiky.

Tabulka 3.2: Zaměstnanost – čtvrtletní

		2007				2008			
		Q1	Q2	Q3	Q4	Q1	Q2	Q3	Q4
						Odhad		Predikce	
<b>Výběrové šetření pracovních sil - ČSÚ:</b>									
Zaměstnanost	průměr v tis.osob	4865	4914	4942	4967	4958	4990	5006	5015
	st.obd.p.r.=100	101,7	101,8	102,1	102,2	101,9	101,5	101,3	101,0
- zaměstnanci	průměr v tis.osob	4078	4119	4136	4168	4161	4185	4193	4193
	st.obd.p.r.=100	101,3	101,8	102,1	102,4	102,0	101,6	101,4	100,6
- podnikatelé	průměr v tis.osob	787	795	806	799	797	805	813	821
	st.obd.p.r.=100	103,5	101,8	102,1	101,2	101,3	101,3	100,9	102,8
Nezaměstnanost	průměr v tis.osob	311	275	267	253	245	216	217	214
Míra nezaměstnanosti	průměr v %	6,0	5,3	5,1	4,8	4,7	4,1	4,1	4,1
Pracovní síla	průměr v tis.osob	5176	5189	5209	5220	5203	5206	5223	5229
	st.obd.p.r.=100	99,6	99,9	100,1	100,4	100,5	100,3	100,3	100,2
Populace ve věku 15 - 64 let	průměr v tis.osob	7328	7344	7351	7364	7397	7399	7402	7405
	předch.r.=100	100,4	100,5	100,6	100,6	100,9	100,8	100,7	100,6
Zaměstnanost / Populace 15 - 64	průměr v %	66,4	66,9	67,2	67,4	67,0	67,4	67,6	67,7
	mzdrojní přírůstek	0,8	0,8	1,0	1,0	0,6	0,5	0,4	0,3
Míra zaměstnanosti 15 - 64 let <sup>1)</sup>	průměr v %	65,5	66,0	66,3	66,5	66,1	66,5	66,6	66,7
	mzdrojní přírůstek	0,7	0,7	0,9	0,9	0,6	0,4	0,3	0,2
Prac.síla / Populace 15 - 64	průměr v %	70,6	70,7	70,9	70,9	70,3	70,4	70,6	70,6
	mzdrojní přírůstek	-0,6	-0,4	-0,4	-0,2	-0,3	-0,3	-0,3	-0,3
Míra ekon.aktivity 15 - 64 let <sup>2)</sup>	průměr v %	69,8	69,7	69,9	69,9	69,4	69,4	69,6	69,6
	mzdrojní přírůstek	-0,7	-0,5	-0,4	-0,3	-0,4	-0,4	-0,4	-0,3
<b>Národní účty - ČSÚ:</b>									
Zaměstnanost (domácí koncept)	průměr v tis.osob	5097	5144	5184	5221	5197	5223	5252	5271
	předch.r.=100	102,2	101,6	101,6	101,6	101,9	101,5	101,3	101,0
<b>Registrovaná nezaměstnanost - MPSV:</b>									
Počet nezaměstnaných	průměr v tis.osob	453,2	395,4	372,4	350,1	355	312	302	289
Míra nezaměstnanosti	průměr v %	7,68	6,65	6,33	5,83	6,0	5,2	5,1	4,8
<b>Registrace zahraniční pracovníci - MPSV, MPO</b>									
Celkem	průměr v tis.osob	252,1	266,6	282,9	303,2	315,7	.	.	.
	předch.r.=100	115,6	117,4	119,0	121,4	125,2	.	.	.
- zaměstnanci <sup>3)</sup>	průměr v tis.osob	186,6	201,1	216,2	235,0	245,8	.	.	.
	předch.r.=100	126,1	127,0	125,7	128,1	131,7	.	.	.
- podnikatelé <sup>4)</sup>	průměr v tis.osob	65,5	65,5	66,7	68,2	69,9	.	.	.
	předch.r.=100	93,5	95,2	101,5	103,0	106,7	.	.	.

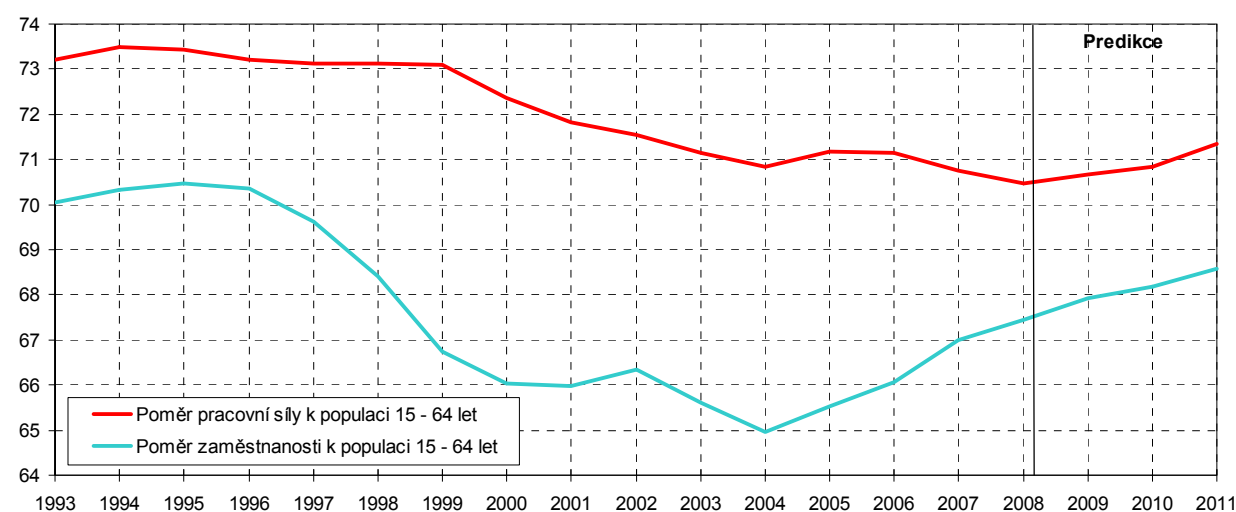
<sup>1)</sup> Na rozdíl od předchozího ukazatele nezahrnuje zaměstnané nad 64 let.

<sup>2)</sup> Na rozdíl od předchozího ukazatele nezahrnuje pracovní sílu nad 64 let.

<sup>3)</sup> Vážený aritmetický průměr počátečního, průběžných a koncového stavu.

<sup>4)</sup> Prostý aritmetický průměr počátečního a koncového stavu.

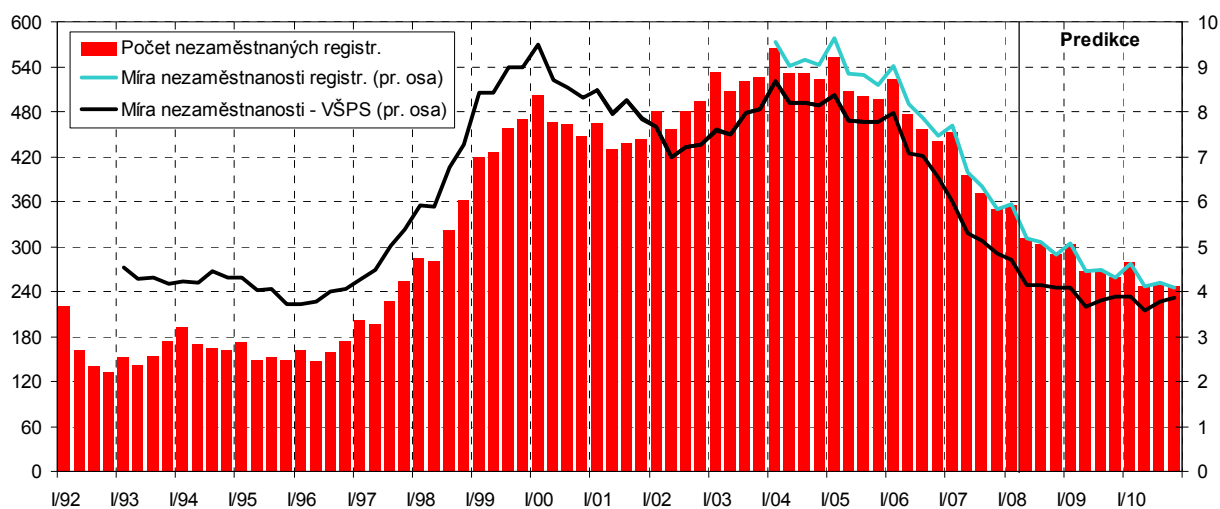
Graf 3.1: Poměr pracovní síly a zaměstnanosti na počtu obyvatel ve věkové skupině 15-64 let v %



Časová řada míry zaměstnanosti mezi roky 2001 a 2002 není metodicky konzistentní. Bližší viz pozn. u tab. 3.1.

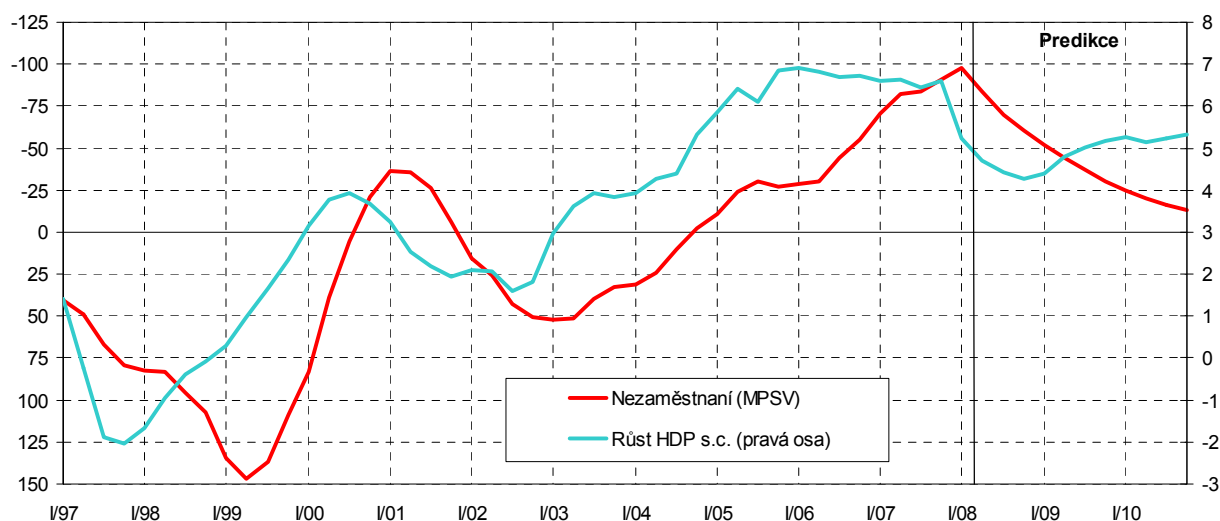
Graf 3.2: Nezaměstnanost

čtvrtletní průměry, v tis. osob, v % (pravá osa)



Graf 3.3: Ekonomický výkon a nezaměstnanost

meziroční přírůstek reálného HDP v % a registrované nezaměstnanosti v tis. osob

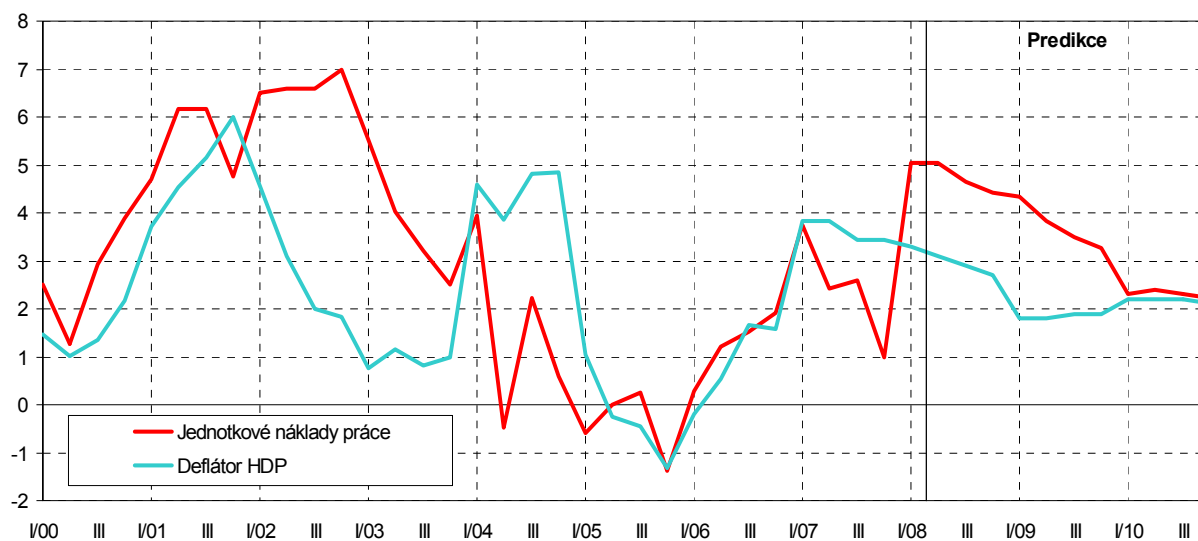


Tabulka 3.3: Trh práce - analytické ukazatele

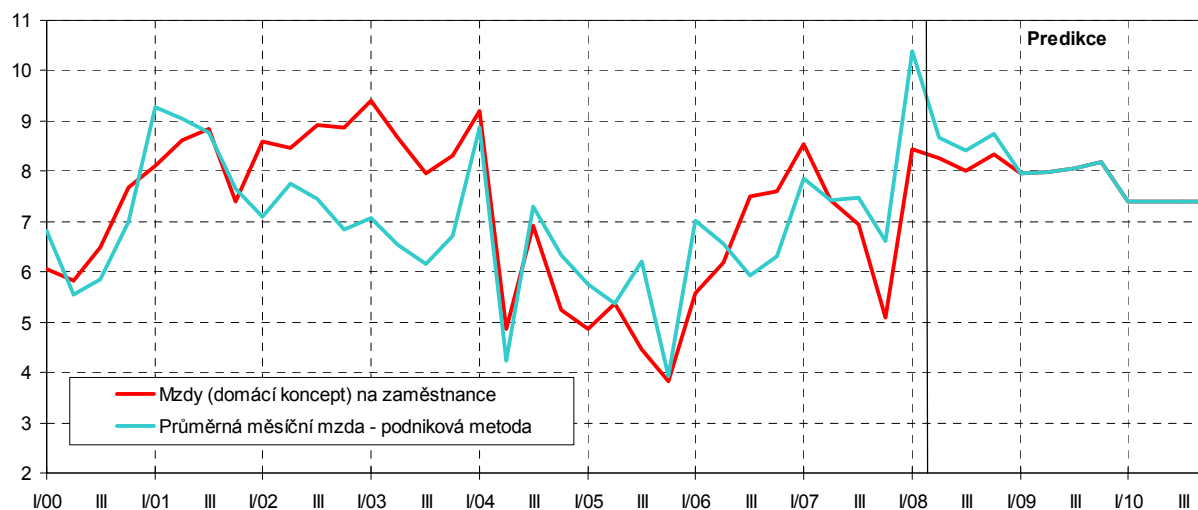
		2001	2002	2003	2004	2005	2006	2007	2008	2009	2010
								Predb.	Predikce	Predikce	Výhled
<b>Náhrady na 1 zaměstnance: <sup>1)</sup></b>											
- nominální	<i>předch.r.=100</i>	108,1	107,3	108,2	106,7	104,6	106,7	107,0	108,1	108,0	107,4
- reálné <sup>2)</sup>	<i>předch.r.=100</i>	103,3	105,4	108,1	103,8	102,6	104,1	104,1	101,9	104,9	104,8
<b>Průměrná měsíční mzda <sup>3)</sup></b>											
- nominální	Kč	14 793	15 866	16 917	18 041	18 992	20 219	21 694	23 600	25 600	27 400
	<i>předch.r.=100</i>	108,7	107,3	106,6	106,6	105,3	106,5	107,3	109,0	108,0	107,4
- reálná	Kč 2005	15 788	16 632	17 716	18 377	18 992	19 719	20 573	21 100	22 200	23 300
	<i>předch.r.=100</i>	103,8	105,4	106,5	103,7	103,3	103,8	104,3	102,7	105,0	104,8
<b>Produktivita práce</b>	<i>předch.r.=100</i>	102,1	101,1	104,3	105,1	105,0	105,4	104,5	103,2	104,1	105,0
<b>Jednotkové náklady práce <sup>4)</sup></b>	<i>předch.r.=100</i>	105,9	106,1	103,8	101,5	99,5	101,3	102,4	104,8	103,7	102,3
<b>Náhrady zaměstnancům / HDP</b>	%	42,3	43,2	43,8	42,7	43,1	43,1	42,6	43,3	44,0	44,0

<sup>1)</sup> Náhrady zaměstnancům (domácí koncept) na 1 zaměstnance podle VŠPS.<sup>2)</sup> Deflováno indexem spotřebitelských cen.<sup>3)</sup> Zahrnuje pouze subjekty podnikatelské sféry s 20 a více zaměstnanci a všechny organizace nepodnikatelské sféry. Predikované údaje jsou zaokrouhleny na stovky Kč.<sup>4)</sup> Podíl nominálních náhrad na 1 zaměstnance a reálné produktivity práce.

Graf 3.4: **Jednotkové náklady práce**  
(domácí koncept), *sopr = 100*



Graf 3.5: **Průměrná mzda – nominální**  
*sopr = 100*



Graf 3.6: **Podíl bankovních úvěrů domácnostem na HDP**  
z ročních klouzavých úhrnů, v %

