

C.3 Trh práce

Prameny: ČSÚ, MPO ČR, MPSV ČR, propočty MF ČR.

Tabulka C.3.1: Zaměstnanost – roční

		2007	2008	2009	2010	2011	2012	2013	2014	2015	2016
							Odhad	Predikce	Predikce	Výhled	Výhled
Výběrové šetření pracovních sil – ČSÚ:											
Zaměstnanost ¹⁾	prům. v tis.osob	4922	5002	4934	4885	4872	4892	4894	4891	4897	4905
	růst v %	1,9	1,6	-1,4	-1,0	0,4	0,4	0,0	0,0	0,1	0,2
–zaměstnanci ²⁾	prům. v tis.osob	4125	4196	4107	4019	3993	3990	3987	3982	3984	3990
	růst v %	1,9	1,7	-2,1	-2,1	0,0	-0,1	-0,1	-0,1	0,1	0,1
–podnikatelé ³⁾	prům. v tis.osob	797	807	827	866	880	902	906	909	913	915
	růst v %	2,2	1,2	2,5	4,7	2,0	2,6	0,4	0,3	0,3	0,3
Nezaměstnanost	prům. v tis.osob	276	230	352	384	351	362	383	390	374	343
Míra nezaměstnanosti	průměr v %	5,3	4,4	6,7	7,3	6,7	6,9	7,3	7,4	7,1	6,5
Pracovní síla	prům. v tis.osob	5198	5232	5286	5269	5223	5254	5277	5282	5271	5248
	růst v %	0,0	0,7	1,0	-0,3	-0,2	0,6	0,4	0,1	-0,2	-0,4
Populace ve věku 15–64 let	prům. v tis.osob	7347	7410	7431	7399	7295	7231	7174	7124	7074	7024
	růst v %	0,5	0,9	0,3	-0,4	-0,7	-0,9	-0,8	-0,7	-0,7	-0,7
Zaměstnanost / Populace 15–64	průměr v %	67,0	67,5	66,4	66,0	66,8	67,7	68,2	68,7	69,2	69,8
Míra zaměstnanosti 15–64 let ⁴⁾	průměr v %	66,1	66,6	65,4	65,0	65,7	66,6	67,1	67,5	68,1	68,7
Prac.síla / Populace 15–64	průměr v %	70,8	70,6	71,1	71,2	71,6	72,7	73,6	74,1	74,5	74,7
Míra ekon.aktivity 15–64 let ⁵⁾	průměr v %	69,8	69,7	70,1	70,2	70,5	71,6	72,4	73,0	73,3	73,5
Národní účty – ČSÚ:											
Zaměstnanost (domácí koncept) ⁶⁾	prům. v tis.osob	5086	5204	5111	5059	5072	5090	5090	5087	5093	5102
	růst v %	2,1	2,3	-1,8	-1,0	0,3	0,4	0,0	0,0	0,1	0,2
Odpracované hodiny	mld. hodin	9,12	9,37	9,09	9,16	9,28	9,10	9,07	9,06	9,06	9,06
	růst v %	1,3	2,7	-3,0	0,8	1,3	-1,9	-0,3	-0,1	-0,1	0,0
Odpracované hodiny/zaměstnanost	hodiny/osobu	1793	1800	1778	1811	1830	1788	1782	1781	1778	1776
	růst v %	-0,8	0,4	-1,2	1,9	1,0	-2,3	-0,3	0,0	-0,2	-0,1
Registrovaná nezaměstnanost – MPSV:											
Počet nezaměstnaných	prům. v tis.osob	392,8	324,6	465,6	528,7	507,8	504,7	557	558	531	485

Rozdíly mezi nezaměstnaností podle VŠPS a podle registrace na úřadech práce vyplývají z odlišné definice obou ukazatelů.

¹⁾ Zaměstnaní s jediným nebo hlavním zaměstnáním podle Výběrového šetření pracovních sil (VŠPS).

²⁾ Včetně členů produkčních družstev.

³⁾ Včetně pomáhajících rodinných příslušníků.

⁴⁾ Na rozdíl od předchozího ukazatele nezahrnuje zaměstnané nad 64 let.

⁵⁾ Na rozdíl od předchozího ukazatele nezahrnuje pracovní sílu nad 64 let.

⁶⁾ Oproti VŠPS zahrnuje navíc i odhady zaměstnanosti v šedé ekonomice, zaměstnanosti cizinců – nerezidentů (zejména pendlerů) či v zemědělském samozásobení apod.

Tabulka C.3.2: Zaměstnanost – čtvrtletní

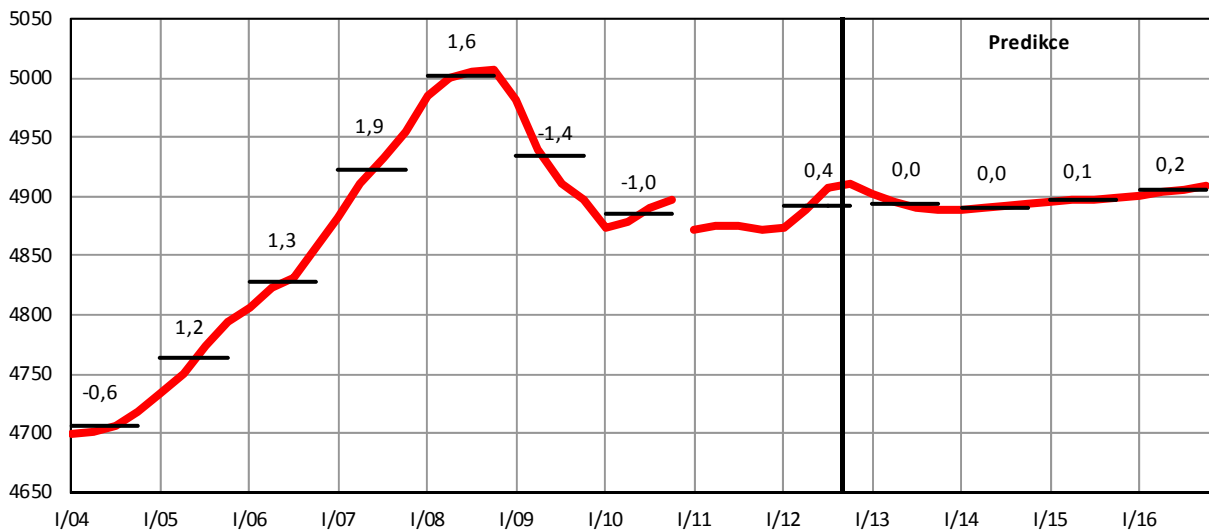
		2012				2013			
		Q1	Q2	Q3	Q4	Q1	Q2	Q3	Q4
					Odhad	Predikce	Predikce	Predikce	Predikce
<u>Výběrové šetření pracovních sil – ČSÚ:</u>									
Zaměstnanost	<i>průměr v tis.osob</i>	4835	4888	4921	4926	4863	4895	4903	4914
	<i>meziroční růst v %</i>	0,1	0,2	0,5	0,8	0,6	0,1	-0,4	-0,2
	<i>mezičtvrtletní růst v %</i>	0,0	0,3	0,4	0,1	-0,2	-0,1	-0,1	0,0
– zaměstnanci	<i>průměr v tis.osob</i>	3937	3980	4027	4016	3957	3983	4005	4004
	<i>růst v %</i>	-0,6	-0,6	0,3	0,6	0,5	0,1	-0,5	-0,3
– podnikatelé	<i>průměr v tis.osob</i>	898	908	894	910	906	912	898	910
	<i>růst v %</i>	3,1	4,3	1,4	1,6	0,9	0,5	0,5	0,0
Nezaměstnanost	<i>průměr v tis.osob</i>	369	351	368	360	390	372	390	380
Míra nezaměstnanosti	<i>průměr v %</i>	7,1	6,7	7,0	6,8	7,4	7,1	7,4	7,2
Pracovní síla	<i>průměr v tis.osob</i>	5204	5239	5288	5286	5253	5267	5293	5294
	<i>růst v %</i>	0,0	0,2	1,0	1,2	0,9	0,5	0,1	0,2
Populace ve věku 15–64 let	<i>průměr v tis.osob</i>	7255	7238	7222	7208	7194	7181	7168	7154
	<i>růst v %</i>	-0,9	-0,9	-0,9	-0,9	-0,8	-0,8	-0,7	-0,7
Zaměstnanost / Populace 15–64	<i>průměr v %</i>	66,6	67,5	68,1	68,3	67,6	68,2	68,4	68,7
	<i>meziroční přírůstek</i>	0,6	0,8	1,0	1,1	1,0	0,6	0,3	0,3
Míra zaměstnanosti 15–64 let ¹⁾	<i>průměr v %</i>	65,6	66,5	67,1	67,3	66,5	67,1	67,3	67,6
	<i>meziroční přírůstek</i>	0,6	0,8	0,9	1,2	0,9	0,6	0,2	0,3
Prac.síla / Populace 15–64	<i>průměr v %</i>	71,7	72,4	73,2	73,3	73,0	73,3	73,8	74,0
	<i>meziroční přírůstek</i>	0,6	0,8	1,4	1,5	1,3	1,0	0,6	0,7
Míra ekon. aktivity 15–64 let ²⁾	<i>průměr v %</i>	70,7	71,3	72,1	72,2	71,9	72,2	72,7	72,9
	<i>meziroční přírůstek</i>	0,6	0,8	1,3	1,5	1,2	0,9	0,6	0,6
<u>Národní účty – ČSÚ:</u>									
Zaměstnanost (domácí koncept)	<i>průměr v tis.osob</i>	5022	5085	5127	5127	5049	5090	5106	5115
	<i>růst v %</i>	0,2	0,3	0,3	0,7	0,5	0,1	-0,4	-0,2
Odpracované hodiny	<i>mld. hodin</i>	2,41	2,38	2,06	2,26	2,40	2,37	2,05	2,25
	<i>růst v %</i>	-0,4	-2,9	-3,4	-1,2	-0,5	-0,3	-0,4	-0,2
Odpracované hodiny / zaměstnanost	<i>hodiny</i>	480	467	401	440	475	466	401	441
	<i>růst v %</i>	-0,6	-3,1	-3,7	-1,9	-1,0	-0,4	0,0	0,1
<u>Registrovaná nezaměstnanost – MPSV:</u>									
Počet nezaměstnaných	<i>průměr v tis.osob</i>	531	494	486	508	577	557	547	548

¹⁾ Na rozdíl od předchozího ukazatele nezahrnuje zaměstnané nad 64 let.

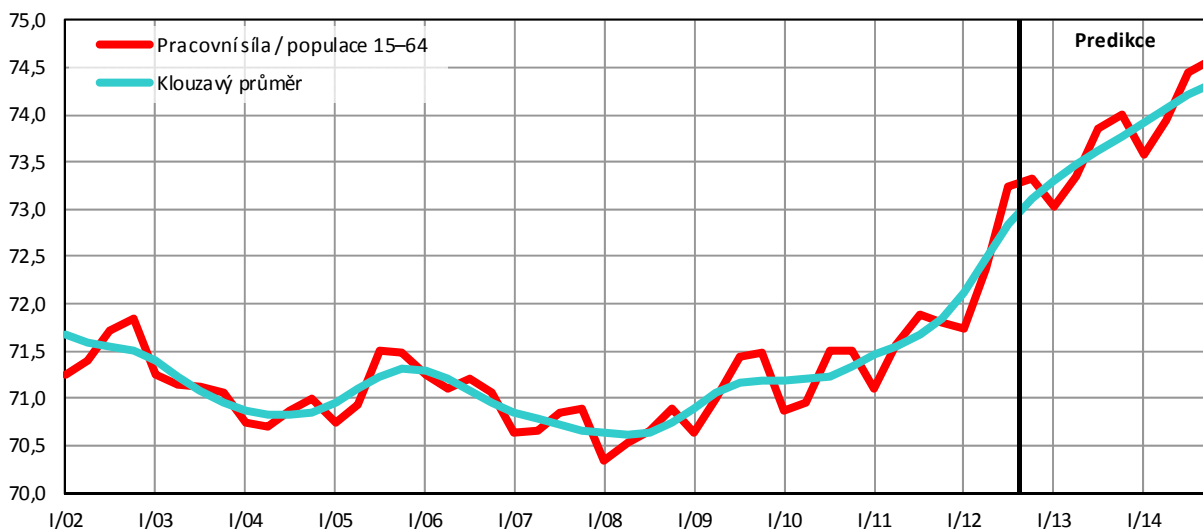
²⁾ Na rozdíl od předchozího ukazatele nezahrnuje pracovní sílu nad 64 let.

Graf C.3.2: Zaměstnanost (VŠPS)

sezónně očištěná data, v tis. osob, míra růstu v %

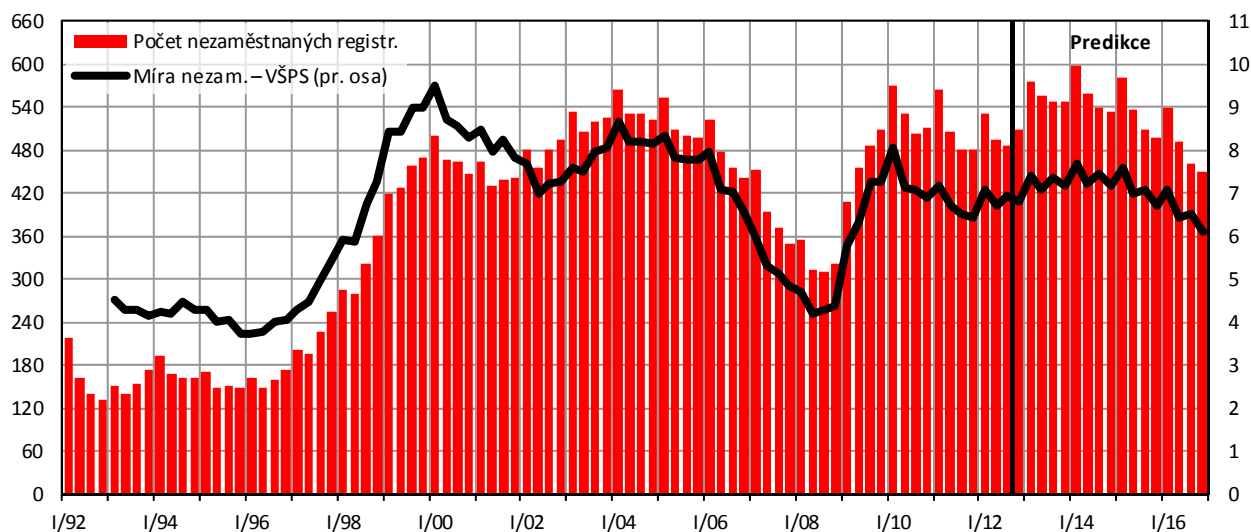


Graf C.3.3: Poměr pracovní síly k počtu obyvatel ve věkové skupině 15–64 let (v %)



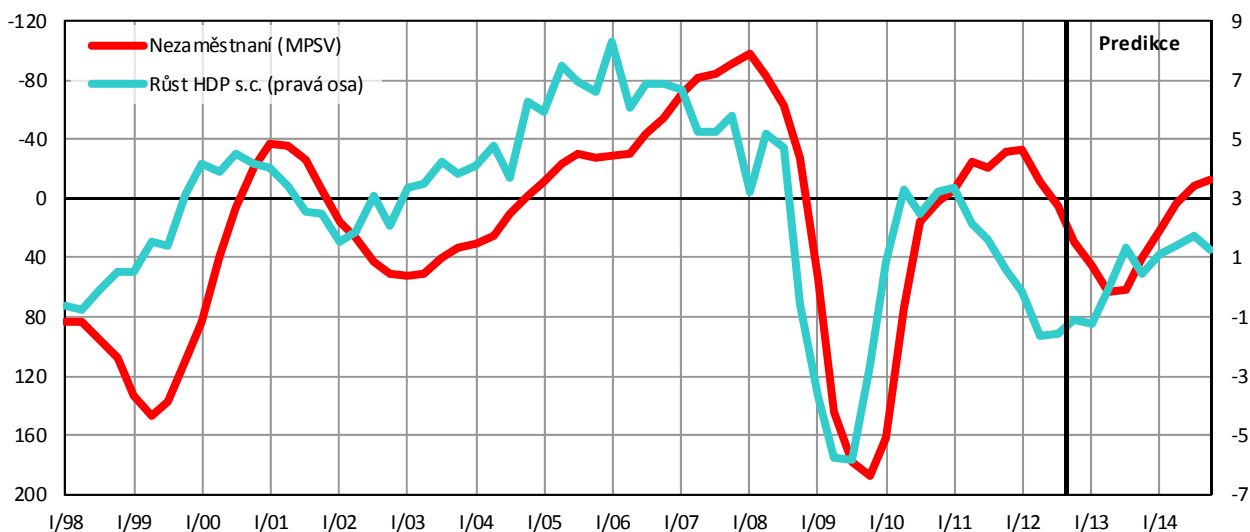
Graf C.3.4: Nezaměstnanost

čtvrtletní průměry, v tis. osob, v % (pravá osa)



Graf C.3.5: Ekonomický výkon a nezaměstnanost

meziroční přírůstky reálného HDP v % a registrované nezaměstnanosti v tis. osob



Tabulka C.3.3: Trh práce – analytické ukazatele

		2005	2006	2007	2008	2009	2010	2011	2012	2013	2014
									Odhad	Predikce	Predikce
Náhrady na 1 zaměstnance: ¹⁾											
- nominální	růst v %	3,8	6,0	6,3	4,2	-0,6	3,6	2,7	2,0	1,9	2,3
- reálné ²⁾	růst v %	1,9	3,4	3,3	-2,0	-1,7	2,1	0,8	-1,3	-0,2	0,5
Objem mezd a platů	růst v %	7,3	7,2	8,3	7,5	-2,1	0,7	2,2	1,7	1,9	3,5
Průměrná hrubá měsíční mzda ³⁾											
- nominální	Kč	18 336	19 536	20 947	22 592	23 353	23 858	24 433	25 000	25 500	26 400
	růst v %	5,0	6,5	7,2	7,9	3,4	2,2	2,4	2,2	2,0	3,6
- reálná	Kč 2005	18 336	19 053	19 865	20 147	20 610	20 753	20 850	20 600	20 600	21 000
	růst v %	3,1	3,9	4,3	1,4	2,3	0,7	0,5	-1,1	-0,1	1,8
Produktivita práce	růst v %	4,6	5,6	3,5	0,8	-2,8	3,5	1,6	-1,5	0,1	1,4
Jednotkové náklady práce ⁴⁾	růst v %	-0,7	0,4	2,6	3,4	2,2	0,0	1,1	3,5	1,8	0,9
Náhrady zaměstnancům / HDP	%	41,7	41,6	41,3	42,0	41,7	41,8	42,3	43,1	43,7	43,8

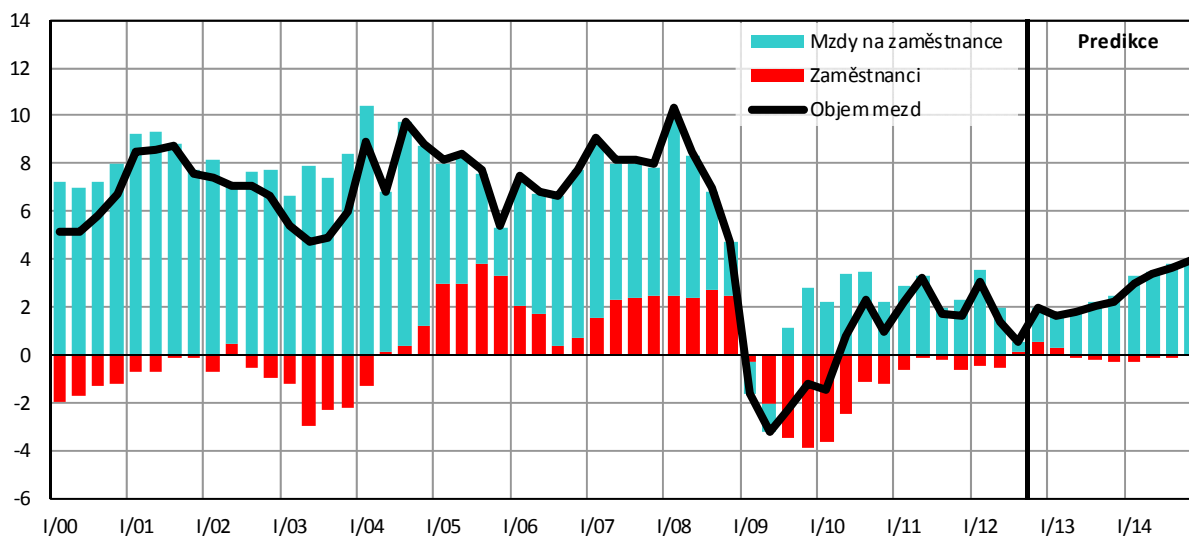
¹⁾ Náhrady zaměstnancům (domácí koncept) na 1 zaměstnance podle národních účtů.

²⁾ Deflováno indexem spotřebitelských cen.

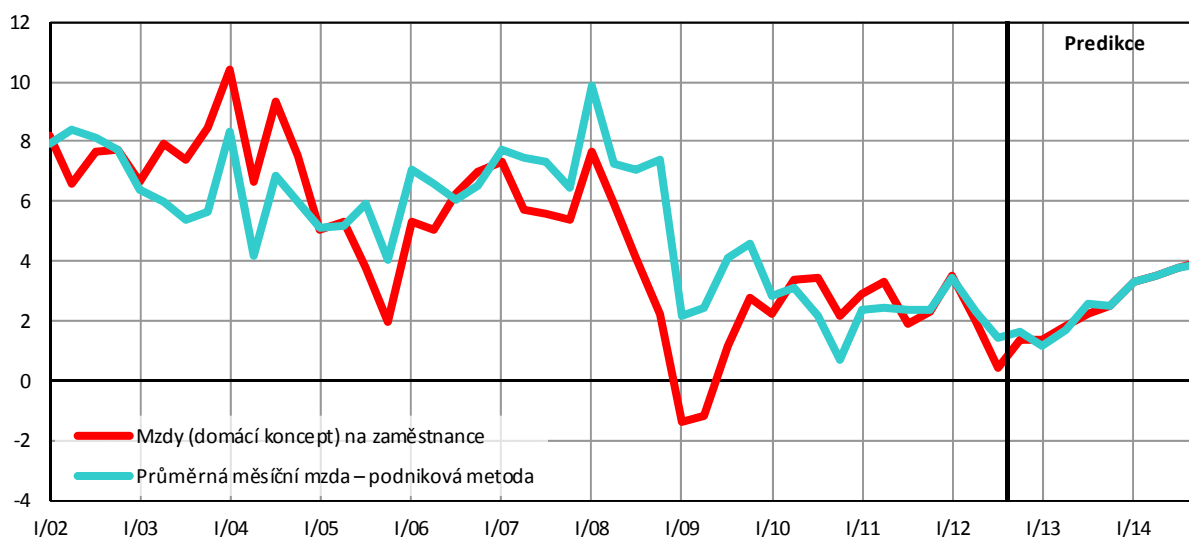
³⁾ Průměrná mzda se vztahuje na přepočtené počty zaměstnanců v celém národním hospodářství.

⁴⁾ Podíl nominálních náhrad na 1 zaměstnance a reálné produktivity práce.

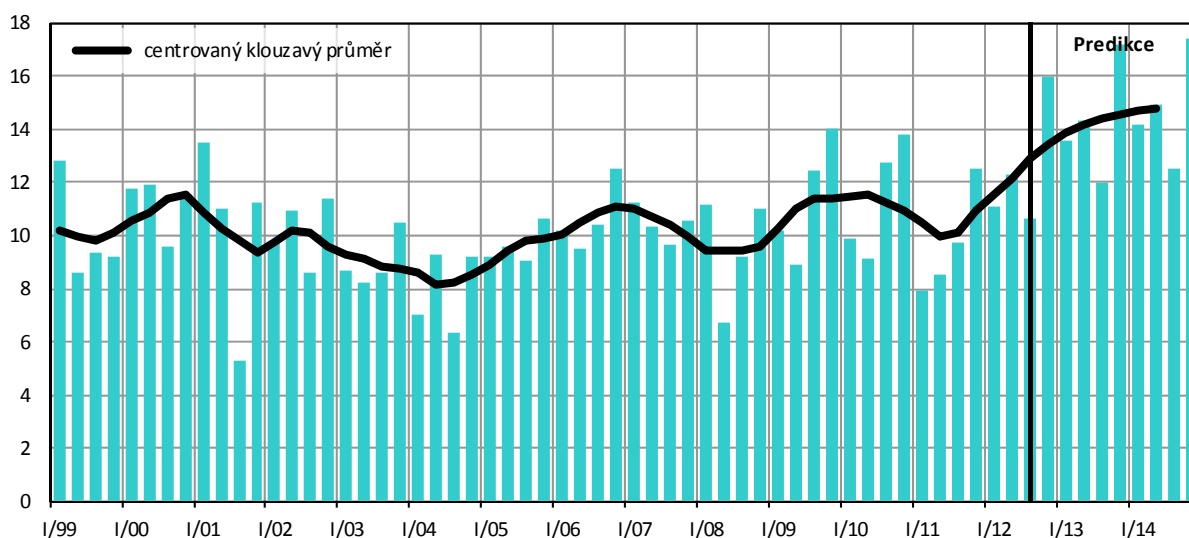
Graf C.3.6: Objem mezd a platů – nominální, domácí koncept
meziroční růst v %



Graf C.3.7: Průměrná mzda – nominální
meziroční růst v %



Graf C.3.8: Míra hrubých úspor domácností
v % disponibilního důchodu



Tabulka C.3.4: Účet domácností

		2005	2006	2007	2008	2009	2010	2011	2012	2013	2014
		<i>Odhad Predikce Predikce</i>									
Běžné příjmy											
Náhrady zaměstnancům	<i>mld. Kč</i>	1302	1397	1510	1597	1557	1589	1627	1661	1693	1729
	<i>růst v %</i>	6,5	7,3	8,1	5,8	-2,5	2,1	2,4	2,1	1,9	2,1
Hrubý provozní přebytek a smíšený důchod ¹⁾	<i>mld. Kč</i>	515	538	570	587	616	629	606	602	602	608
	<i>růst v %</i>	1,3	4,4	6,0	3,0	5,0	2,0	-3,6	-0,6	0,0	1,0
Přijaté důchody z vlastnictví ²⁾	<i>mld. Kč</i>	135	150	155	167	155	144	141	152	157	162
	<i>růst v %</i>	13,0	11,5	3,1	8,2	-7,3	-7,0	-2,6	8,3	3,0	3,0
Sociální dávky	<i>mld. Kč</i>	386	422	471	495	536	542	554	566	584	597
	<i>růst v %</i>	5,1	9,1	11,6	5,1	8,4	1,1	2,1	2,3	3,1	2,3
Ostatní přijaté běžné transfery ³⁾	<i>mld. Kč</i>	104	113	122	137	137	135	135	138	143	149
	<i>růst v %</i>	4,5	8,9	7,8	11,8	0,5	-1,8	-0,3	2,5	4,0	4,0
Běžné výdaje											
Placené důchody z vlastnictví ⁴⁾	<i>mld. Kč</i>	19	21	26	30	18	22	21	21	21	21
	<i>růst v %</i>	-6,6	10,6	26,5	12,8	-38,1	20,5	-3,4	-2,1	-1,0	0,0
Běžné daně z důchodu a jmění ⁵⁾	<i>mld. Kč</i>	144	144	160	146	141	126	148	144	147	150
	<i>růst v %</i>	1,7	0,4	11,0	-8,6	-3,7	-10,6	17,3	-2,5	1,9	2,2
Sociální příspěvky ⁶⁾	<i>mld. Kč</i>	515	564	618	638	605	622	640	656	672	691
	<i>růst v %</i>	6,5	9,6	9,5	3,4	-5,3	2,8	2,9	2,5	2,5	2,7
Ostatní placené běžné transfery ⁷⁾	<i>mld. Kč</i>	109	119	132	143	140	140	141	146	149	152
	<i>růst v %</i>	4,7	9,4	11,0	8,3	-2,1	0,0	0,2	3,7	2,0	2,0
Disponibilní důchod	<i>mld. Kč</i>	1657	1771	1891	2025	2097	2128	2112	2153	2190	2232
	<i>růst v %</i>	5,6	6,9	6,8	7,1	3,5	1,5	-0,8	1,9	1,7	1,9
Výdaje na konečnou spotřebu	<i>mld. Kč</i>	1516	1604	1720	1857	1874	1899	1922	1898	1904	1941
	<i>růst v %</i>	3,8	5,9	7,2	8,0	1,0	1,3	1,2	-1,2	0,3	2,0
Změna podílu v penz. fondech ⁸⁾	<i>mld. Kč</i>	19	23	26	24	17	15	16	17	28	40
Hrubé úspory	<i>mld. Kč</i>	160	190	197	193	240	244	206	271	314	331
Kapitálové transfery (příjem (-) / výdaj (+))	<i>mld. Kč</i>	-31	-31	-36	-29	-28	-33	-29	-25	-22	-22
Tvorba hrubého kapitálu	<i>mld. Kč</i>	158	178	203	209	201	221	194	183	176	169
	<i>růst v %</i>	13,2	12,4	14,2	3,0	-3,8	10,1	-12,3	-5,7	-4,0	-4,0
Změna finančních aktiv a pasiv	<i>mld. Kč</i>	34	43	30	12	66	55	40	112	160	184
Disponibilní důchod reálný ⁹⁾	<i>růst v %</i>	4,7	5,3	3,7	2,2	2,7	1,2	-1,3	0,1	0,8	0,8
Míra hrubých úspor ¹⁰⁾	%	9,7	10,7	10,4	9,5	11,4	11,5	9,8	12,6	14,3	14,8

¹⁾ Smíšený důchod drobných podnikatelů, který je souhrnem důchodu z podnikání (zisku) a důchodu z jejich pracovní činnosti pro vlastní podnik.

²⁾ Přijaté úroky, dividendy, důchody z půdy, čerpání podnikatelského důchodu, důchodu z rozděleného zisku apod.

³⁾ Náhrady z neživotního pojištění, soukromé mezinárodní transfery, výhry v sázkách a loteriích, státní příspěvky na stavební spoření apod.

⁴⁾ Placené úroky.

⁵⁾ Daň z příjmu, daň z převodu nemovitostí, místní poplatky a používání dálnic.

⁶⁾ Příspěvky na sociální a zdravotní pojištění, penzijní připojištění a zákonné úrazové pojištění placené zaměstnavatelem i zaměstnancem a tzv. imputované příspěvky (nenávratné sociální výpomoci poskytnuté zaměstnavatelem).

⁷⁾ Čisté pojistné na neživotní pojištění, soukromé mezinárodní transfery, pokuty ve správním a blokovém řízení, sázky apod.

⁸⁾ Rozdíl mezi přijatým pojistným a vyplacenými důchody z penzijního připojištění.

⁹⁾ Deflováno deflátorem spotřeby domácností

¹⁰⁾ Podíl hrubých úspor na disponibilním důchodu.