

Příloha č. 4 – Výsledek přezkoumání hospodaření za rok 2012 - počet všech zjištěných chyb a nedostatků na obcích / MČ (bez DSO)

(strana 1 ze 2)

Porovnání k počtu přezkoumaných obcí a MČ krajskými úřady a Magistrátem hl. m. Prahy

přezkoumání za rok 2012 vykonal KÚ / MHMP	počet přezkoumaných obcí / MČ	počet méně závažných chyb	průměr k celkovému počtu méně závažných chyb na jednu obec / MČ	počet závažných chyb	průměr k celkovému počtu závažných chyb a nedostatků na jednu obec / MČ	počet chyb celkem	průměr k celkovému počtu zjištěných chyb na jednu obec / MČ	% podíl závažných chyb
HMP	42	126	3,00	46	1,10	172	4,10	26,74%
Jihočeský	561	708	1,26	430	0,77	1 138	2,03	37,79%
Středočeský	977	973	1,00	1 321	1,35	2 294	2,35	57,59%
Zlínský	271	210	0,77	291	1,07	501	1,85	58,08%
Královéhradecký	392	255	0,65	384	0,98	639	1,63	60,09%
Olomoucký	360	145	0,40	298	0,83	443	1,23	67,27%
Pardubický	440	173	0,39	393	0,89	566	1,29	69,43%
Jihomoravský	551	315	0,57	765	1,39	1 080	1,96	70,83%
Plzeňský	401	175	0,44	473	1,18	648	1,62	72,99%
Ústecký	276	94	0,34	278	1,01	372	1,35	74,73%
Moravskoslezský	226	76	0,34	234	1,04	310	1,37	75,48%
Liberecký	192	49	0,26	205	1,07	254	1,32	80,71%
Karlovarský	123	29	0,24	125	1,02	154	1,25	81,17%
Kraj Vysočina	602	121	0,20	698	1,16	819	1,36	85,23%
ČR	5 414	3 449	0,64	5 941	1,10	9 390	1,73	63,27%

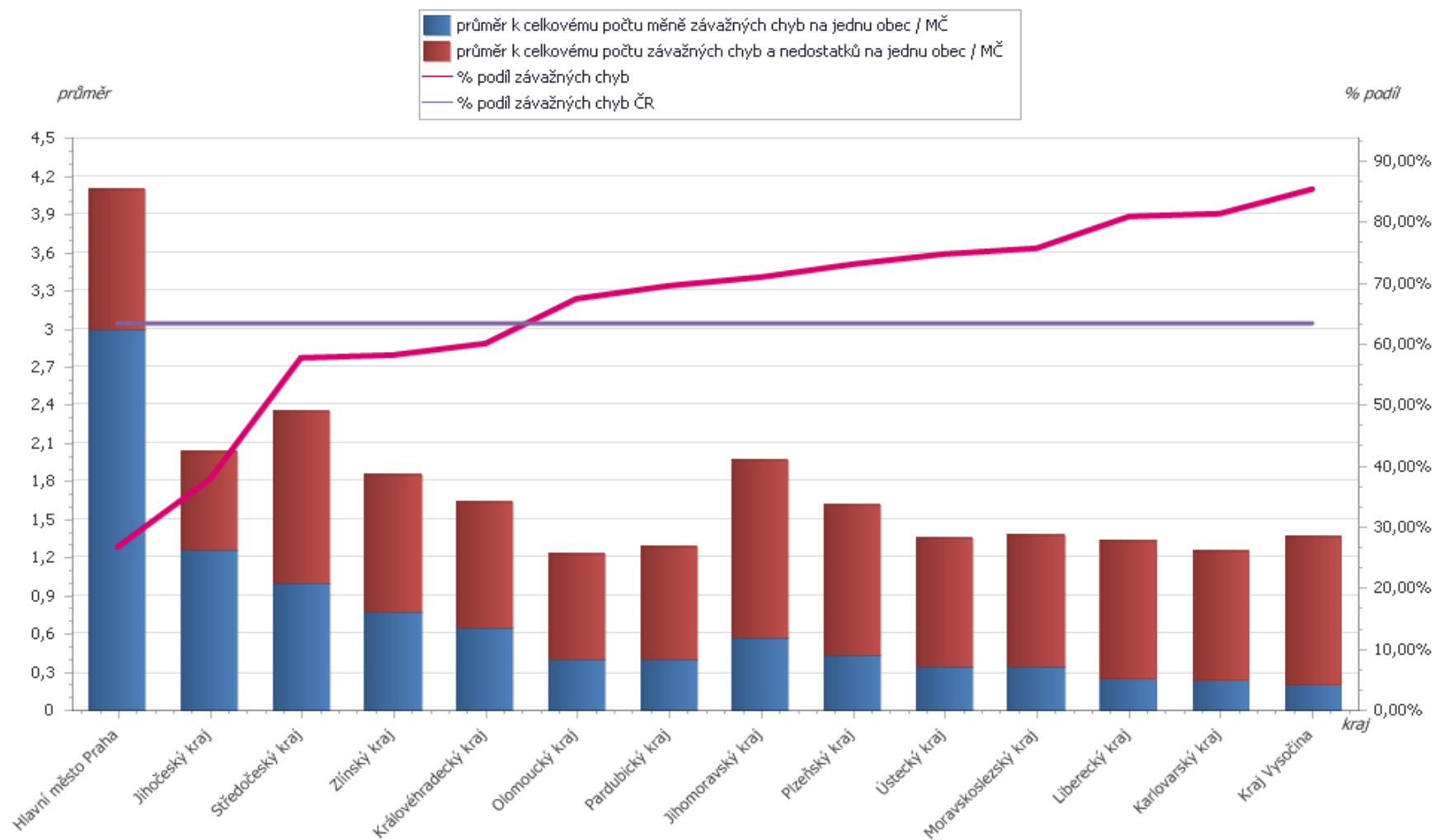
Zdroj: IS MPP

Vysvětlivky:

Krajské úřady a Magistrát hl. m. Prahy přezkoumaly 5 414 obcí / MČ (bez DSO). Celkově bylo v ČR zjištěno 9 390 chyb a nedostatků. V průměru bylo na jednu obec zjištěno 1,73 chyb a nedostatků, přičemž méně závažných 0,64 a závažných 1,1 na jednu obec / městskou část hl. m. Prahy.

Příloha č. 4 – Výsledek přezkoumání hospodaření za rok 2012 - počet všech zjištěných chyb a nedostatků na obcích / MČ (bez DSO)

(strana 2 ze 2)



Zdroj: IS MPP