

Příloha č. 10 - Tabulky a grafy – porovnání výsledků z přezkoumání hospodaření za období let 2008 až 2012, obcí, MČ, DSO

(strana 1 z 8)

Tabulka porovnání výsledků z přezkoumání hospodaření za období let 2008 – 2012 – závěr „A“ – bez chyb

Přezkoumání hospodaření vykonaly krajské úřady a Magistrát hl. m. Prahy.

Kraj	2008			2009			2010			2011			2012		
	celkem ÚC	počet	%	celkem ÚC	počet	%	celkem ÚC	Počet	%	celkem ÚC	počet	%	celkem ÚC	počet	%
Hlavní město Praha	38	19	50,00	39	15	38,46	40	16	40,00	41	13	31,71	42	7	16,67
Jihočeský kraj	605	376	62,15	601	302	50,25	600	271	45,17	604	333	55,13	603	305	50,58
Jihomoravský kraj	640	501	78,28	636	509	80,03	639	438	68,54	645	410	63,57	646	406	62,85
Karlovarský kraj	130	120	92,31	131	106	80,92	133	106	79,70	134	90	67,16	134	105	78,36
Kraj Vysočina	625	384	61,44	635	436	68,66	640	454	70,94	647	458	70,79	647	487	75,27
Královéhradecký kraj	441	256	58,05	443	270	60,95	442	274	61,99	435	301	69,20	437	328	75,06
Liberecký kraj	212	83	39,15	210	156	74,29	211	133	63,03	214	174	81,31	214	163	76,17
Moravskoslezský kraj				252	216	85,71	253	179	70,75	259	201	77,61	259	219	84,56
Olomoucký kraj	407	285	70,02	408	330	80,88	411	288	70,07	411	339	82,48	408	318	77,94
Pardubický kraj	481	255	53,01	483	344	71,22	488	317	64,96	491	389	79,23	492	383	77,85
Plzeňský kraj	467	305	65,31	456	216	47,37	434	301	69,35	430	318	73,95	431	307	71,23
Středočeský kraj	1 073	649	60,48	1 067	570	53,42	1 074	511	47,58	1 062	462	43,50	1 067	528	49,48
Ústecký kraj	296	235	79,39	297	243	81,82	298	224	75,17	303	233	76,90	300	230	76,67
Zlínský kraj	300	207	69,00	300	195	65,00	300	158	52,67	306	160	52,29	304	170	55,92

Zdroj: IS MPP

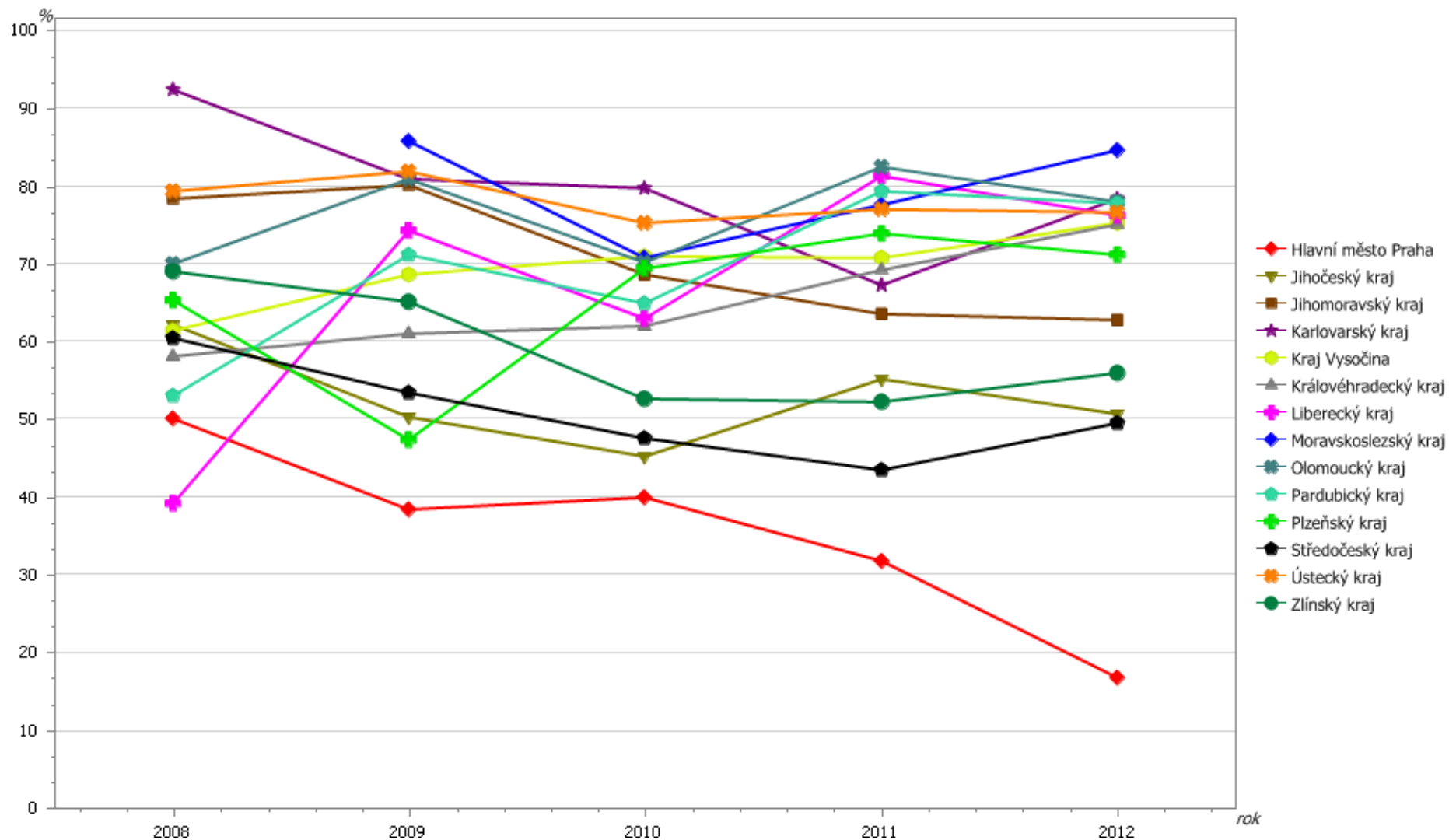
Vysvětlivky - klasifikace podle ustanovení § 10 odst. 3 zákona č. 420/2004 Sb.: citace: „Závěr zprávy o výsledku přezkoumání hospodaření ve smyslu odstavce 2 písm. d) musí obsahovat vyjádření, zda při přezkoumání podle § 2 a 3“.

Používaná zkratka	Ustanovení	Znění ustanovení
A	písm. a)	nebyly zjištěny chyby a nedostatky, nebo
B	písm. b)	byly zjištěny chyby a nedostatky, které nemají závažnost nedostatků uvedených pod písmenem c), anebo
C	písm. c)	byly zjištěny nedostatky, spočívající

Příloha č. 10 - Graf – porovnání výsledků z přezkoumání hospodaření za roky 2008 – 2012 – závěr „A“ – bez chyb

(strana 2 z 8)

Kde přezkoumání hospodaření vykonaly krajské úřady a Magistrát hl. m. Prahy.



Zdroj: IS MPP

Příloha č. 10 - Tabulka – porovnání výsledků z přezkoumání hospodaření za roky 2008 – 2012 – závěr „B“ – méně závažné

(strana 3 z 8)

Kde přezkoumání hospodaření vykonaly krajské úřady a Magistrát hl. m. Prahy.

Kraj	2008			2009			2010			2011			2012		
	celkem ÚC	počet	%	celkem ÚC	počet	%	celkem ÚC	počet	%	celkem ÚC	počet	%	celkem ÚC	počet	%
Hlavní město Praha	38	9	23,68	39	9	23,08	40	14	35,00	41	23	56,10	42	13	30,95
Jihočeský kraj	605	118	19,50	601	206	34,28	600	242	40,33	604	164	27,15	603	206	34,16
Jihomoravský kraj	640	45	7,03	636	44	6,92	639	48	7,51	645	62	9,61	646	55	8,51
Karlovarský kraj	130	7	5,38	131	15	11,45	133	18	13,53	134	22	16,42	134	12	8,96
Kraj Vysočina	625	89	14,24	635	62	9,76	640	75	11,72	647	93	14,37	647	44	6,80
Královéhradecký kraj	441	112	25,40	443	133	30,02	442	119	26,92	435	74	17,01	437	66	15,10
Liberecký kraj	212	25	11,79	210	4	1,90	211	40	18,96	214	14	6,54	214	17	7,94
Moravskoslezský kraj				252	17	6,75	253	43	17,00	259	24	9,27	259	16	6,18
Olomoucký kraj	407	46	11,30	408	35	8,58	411	92	22,38	411	37	9,00	408	76	18,63
Pardubický kraj	481	130	27,03	483	101	20,91	488	91	18,65	491	62	12,63	492	76	15,45
Plzeňský kraj	467	28	6,00	456	46	10,09	434	32	7,37	430	30	6,98	431	36	8,35
Středočeský kraj	1 073	173	16,12	1 067	208	19,49	1 074	231	21,51	1 062	302	28,44	1 067	187	17,53
Ústecký kraj	296	25	8,45	297	21	7,07	298	37	12,42	303	27	8,91	300	31	10,33
Zlínský kraj	300	69	23,00	300	82	27,33	300	88	29,33	306	75	24,51	304	64	21,05

Zdroj: IS MPP

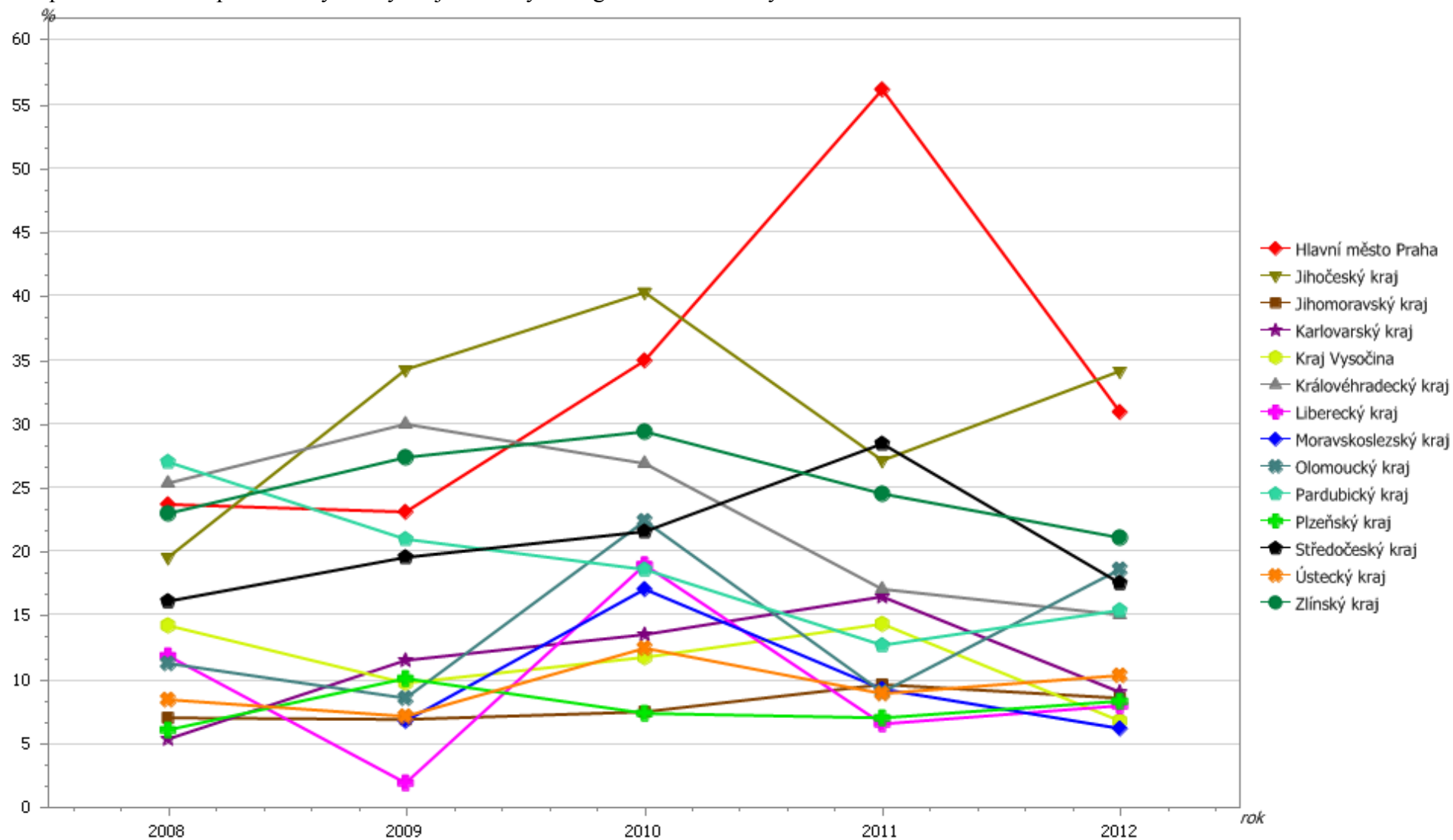
Vysvětlivky - klasifikace podle ustanovení § 10 odst. 3 zákona č. 420/2004 Sb.: citace: „Závěr zprávy o výsledku přezkoumání hospodaření ve smyslu odstavce 2 písm. d) musí obsahovat vyjádření, zda při přezkoumání podle § 2 a 3“

Používaná zkratka	Ustanovení	Znění ustanovení
A	písm. a)	nebyly zjištěny chyby a nedostatky, nebo
B	písm. b)	byly zjištěny chyby a nedostatky, které nemají závažnost nedostatků uvedených pod písmenem c), anebo
C	písm. c)	byly zjištěny nedostatky, spočívající

Příloha č. 10 - Graf – porovnání výsledků z přezkoumání hospodaření za roky 2008 – 2012 – závěr „B“ – méně závažné

(strana 4 z 8)

Kde přezkoumání hospodaření vykonaly krajské úřady a Magistrát hl. m. Prahy.



Zdroj: IS MPP

Příloha č. 10 - Tabulka – porovnání výsledků z přezkoumání hospodaření za roky 2008 – 2012 – závěr „B+C“ – méně závažné a závažné

(strana 5 z 8)

Kde přezkoumání hospodaření vykonaly krajské úřady a Magistrát hl. m. Prahy.

Kraj	2008			2009			2010			2011			2012		
	celkem ÚC	počet	%	celkem ÚC	počet	%	celkem ÚC	počet	%	celkem ÚC	počet	%	celkem ÚC	počet	%
Hlavní město Praha	38	10	26,32	39	13	33,33	40	10	25,00	41	5	12,20	42	20	47,62
Jihočeský kraj	605	77	12,73	601	76	12,65	600	78	13,00	604	89	14,74	603	81	13,43
Jihomoravský kraj	640	59	9,22	636	54	8,49	639	80	12,52	645	103	15,97	646	112	17,34
Karlovarský kraj	130	2	1,54	131	4	3,05	133	6	4,51	134	14	10,45	134	9	6,72
Kraj Vysočina	625	87	13,92	635	56	8,82	640	46	7,19	647	65	10,05	647	39	6,03
Královéhradecký kraj	441	61	13,83	443	36	8,13	442	42	9,50	435	51	11,72	437	36	8,24
Liberecký kraj	212	50	23,58	210	16	7,62	211	24	11,37	214	12	5,61	214	16	7,48
Moravskoslezský kraj				252	10	3,97	253	21	8,30	259	20	7,72	259	12	4,63
Olomoucký kraj	407	31	7,62	408	24	5,88	411	17	4,14	411	18	4,38	408	11	2,70
Pardubický kraj	481	82	17,05	483	27	5,59	488	64	13,11	491	28	5,70	492	25	5,08
Plzeňský kraj	467	77	16,49	456	109	23,90	434	52	11,98	430	36	8,37	431	49	11,37
Středočeský kraj	1 073	131	12,21	1 067	198	18,56	1 074	240	22,35	1 062	240	22,60	1 067	260	24,37
Ústecký kraj	296	17	5,74	297	16	5,39	298	24	8,05	303	26	8,58	300	19	6,33
Zlínský kraj	300	14	4,67	300	18	6,00	300	41	13,67	306	42	13,73	304	42	13,82

Zdroj: IS MPP

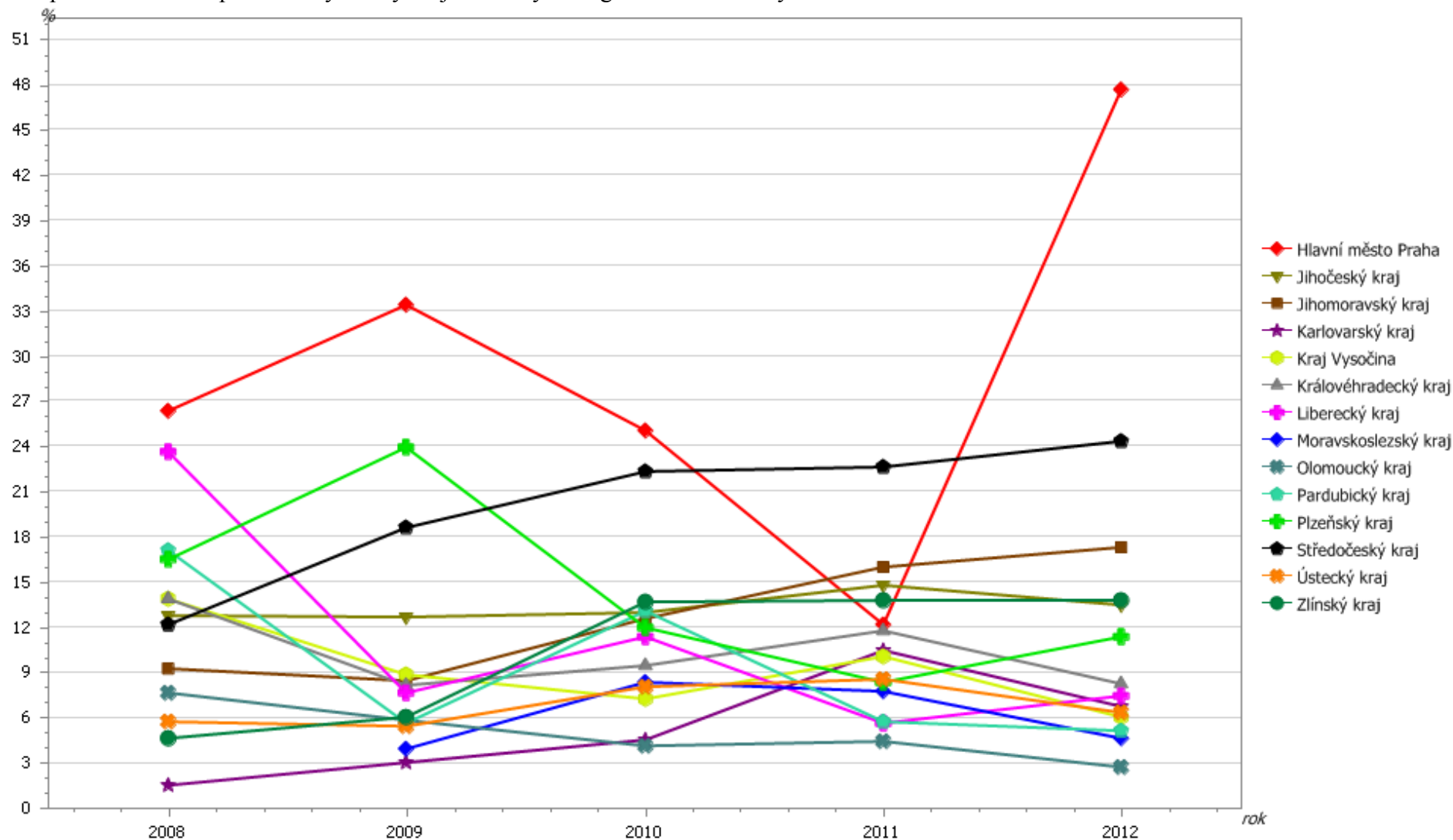
Vysvětlivky - klasifikace podle ustanovení § 10 odst. 3 zákona č. 420/2004 Sb.: citace: „Závěr zprávy o výsledku přezkoumání hospodaření ve smyslu odstavce 2 písm. d) musí obsahovat vyjádření, zda při přezkoumání podle § 2 a 3“

Používaná zkratka	Ustanovení	Znění ustanovení
A	písm. a)	nebyly zjištěny chyby a nedostatky, nebo
B	písm. b)	byly zjištěny chyby a nedostatky, které nemají závažnost nedostatků uvedených pod písmenem c), anebo
C	písm. c)	byly zjištěny nedostatky, spočívající

Příloha č. 10 - Graf – porovnání výsledků z přezkoumání hospodaření za roky 2008 – 2012 – závěr „B+C“ – méně závažné a závažné

(strana 6 z 8)

Kde přezkoumání hospodaření vykonaly krajské úřady a Magistrát hl. m. Prahy.



Zdroj: IS MPP

Příloha č. 10 - Tabulka – porovnání výsledků z přezkoumání hospodaření za roky 2008 – 2012 – závěr „C“ – jen závažné

(strana 7 z 8)

Kde přezkoumání hospodaření vykonaly krajské úřady a Magistrát hl. m. Prahy.

Kraj	2008			2009			2010			2011			2012		
	celkem ÚC	počet	%	celkem ÚC	počet	%	celkem ÚC	počet	%	celkem ÚC	počet	%	celkem ÚC	počet	%
Hlavní město Praha	38	0	0,00	39	2	5,13	40	0	0,00	41	0	0,00	42	2	4,76
Jihočeský kraj	605	34	5,62	601	17	2,83	600	9	1,50	604	18	2,98	603	11	1,82
Jihomoravský kraj	640	35	5,47	636	29	4,56	639	73	11,42	645	70	10,85	646	73	11,30
Karlovarský kraj	130	1	0,77	131	6	4,58	133	3	2,26	134	8	5,97	134	8	5,97
Kraj Vysočina	625	65	10,40	635	81	12,76	640	65	10,16	647	31	4,79	647	77	11,90
Královéhradecký kraj	441	12	2,72	443	4	0,90	442	7	1,58	435	9	2,07	437	7	1,60
Liberecký kraj	212	54	25,47	210	34	16,19	211	14	6,64	214	14	6,54	214	18	8,41
Moravskoslezský kraj				252	9	3,57	253	10	3,95	259	14	5,41	259	12	4,63
Olomoucký kraj	407	45	11,06	408	19	4,66	411	14	3,41	411	17	4,14	408	3	0,74
Pardubický kraj	481	14	2,91	483	11	2,28	488	16	3,28	491	12	2,44	492	8	1,63
Plzeňský kraj	467	57	12,21	456	85	18,64	434	49	11,29	430	46	10,70	431	39	9,05
Středočeský kraj	1 073	120	11,18	1 067	91	8,53	1 074	92	8,57	1 062	58	5,46	1 067	92	8,62
Ústecký kraj	296	19	6,42	297	17	5,72	298	13	4,36	303	17	5,61	300	20	6,67
Zlínský kraj	300	10	3,33	300	5	1,67	300	13	4,33	306	29	9,48	304	28	9,21

Zdroj: IS MPP

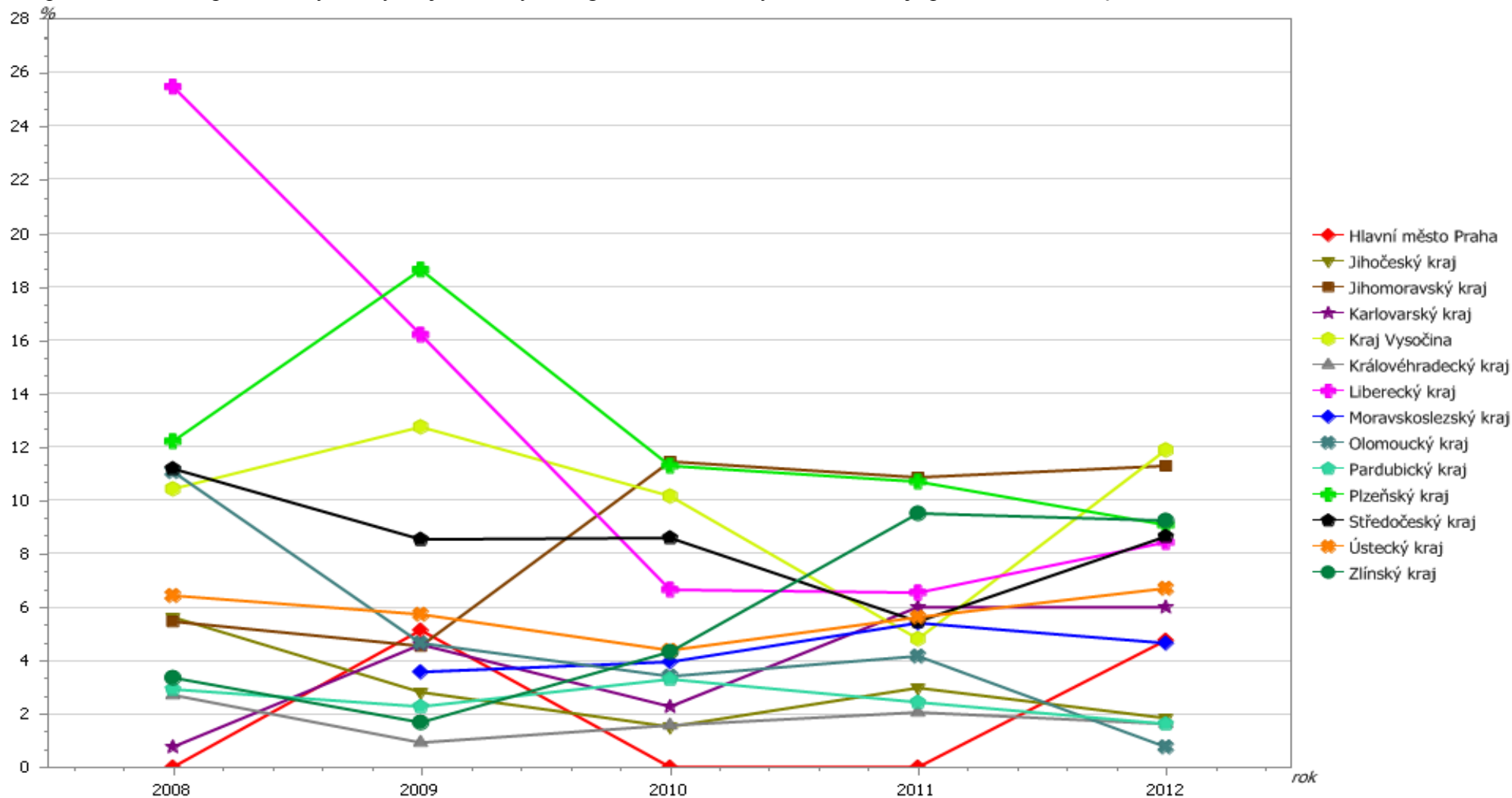
Vysvětlivky - klasifikace podle ustanovení § 10 odst. 3 zákona č. 420/2004 Sb.: citace: „Závěr zprávy o výsledku přezkoumání hospodaření ve smyslu odstavce 2 písm. d) musí obsahovat vyjádření, zda při přezkoumání podle § 2 a 3“

Používaná zkratka	Ustanovení	Znění ustanovení
A	písm. a)	nebyly zjištěny chyby a nedostatky, nebo
B	písm. b)	byly zjištěny chyby a nedostatky, které nemají závažnost nedostatků uvedených pod písmenem c), anebo
C	písm. c)	byly zjištěny nedostatky, spočívající

Příloha č. 10 - Graf – porovnání výsledků z přezkoumání hospodaření za roky 2008 – 2012 – závěr „C“ – jen závažné

(strana 8 z 8)

Kde přezkoumání hospodaření vykonaly krajské úřady a Magistrát hl. m. Prahy. Klasifikace je podle ustanovení § 10 odst. 3 zákona č. 420/2004 Sb.



Zdroj: IS MPP