

## 4. Vztahy k zahraničí

Tabulka 4.1: Směnné kurzy – roční

	1997	1998	1999	2000	2001	2002	2003	2004	2005	2006
									<i>Predikce</i>	<i>Predikce</i>
<b>Devizové kurzy nominální:</b>										
<b>CZK / EUR</b> <sup>1)</sup>	<b>35,80</b>	<b>36,16</b>	<b>36,88</b>	<b>35,61</b>	<b>34,08</b>	<b>30,81</b>	<b>31,84</b>	<b>31,90</b>	<b>29,7</b>	<b>29,2</b>
<i>index zhodnocení předch.r.=100</i>	95,0	99,0	98,1	103,6	104,5	110,6	96,8	99,8	107,3	101,8
<b>CZK / USD</b>	<b>31,71</b>	<b>32,27</b>	<b>34,60</b>	<b>38,59</b>	<b>38,04</b>	<b>32,74</b>	<b>28,23</b>	<b>25,70</b>	<b>22,4</b>	<b>22,1</b>
<i>index zhodnocení předch.r.=100</i>	85,6	98,3	93,3	89,7	101,5	116,2	116,0	109,8	114,6	101,6
<b>Nom.efektivní směnný kurz</b> <i>průměr 2000=100</i>	<b>94,3</b>	<b>95,7</b>	<b>98,6</b>	<b>100,0</b>	<b>104,4</b>	<b>116,5</b>	<b>116,0</b>	<b>116,4</b>	<b>125</b>	<b>128</b>
<i>index zhodnocení předch.r.=100</i>	94,8	101,5	103,0	101,4	104,4	111,6	99,5	100,4	107,7	101,8
<b>Devizové kurzy reálné: <sup>2)</sup></b>										
<b>Vůči Německu</b> <i>průměr 2000=100</i>	<b>87,1</b>	<b>95,6</b>	<b>95,0</b>	<b>100,0</b>	<b>108,2</b>	<b>121,1</b>	<b>118,1</b>	<b>121,3</b>	<b>133</b>	<b>138</b>
<i>index zhodnocení předch.r.=100</i>	106,3	109,7	99,4	105,3	108,2	112,0	97,5	102,7	109,3	104,0
<b>CZK / USD</b> <i>průměr 2000=100</i>	<b>110,1</b>	<b>119,0</b>	<b>112,4</b>	<b>100,0</b>	<b>103,9</b>	<b>122,1</b>	<b>141,6</b>	<b>157,9</b>	<b>183</b>	<b>188</b>
<i>index zhodnocení předch.r.=100</i>	91,1	108,1	94,5	89,0	103,9	117,5	116,0	111,5	115,8	102,9

<sup>1)</sup> Do roku 1998 směnný kurz CZK/ECU.

<sup>2)</sup> Index popisuje meziroční zhodnocení CZK proti příslušné měně.

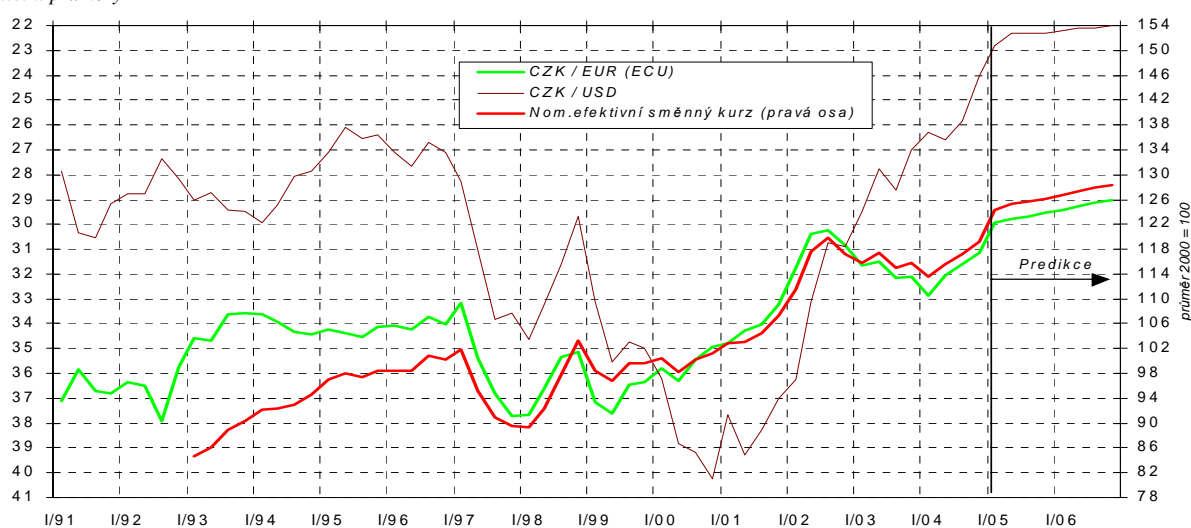
Prameny kapitoly 4: ČNB, ČSÚ, propočty MF ČR.

Tabulka 4.2: Směnné kurzy – čtvrtletní

	2004				2005			
	Q1	Q2	Q3	Q4	Q1	Q2	Q3	Q4
					<i>Odhad</i>	<i>Predikce</i>	<i>Predikce</i>	<i>Predikce</i>
<b>Devizové kurzy (nominální):</b>								
<b>CZK / EUR</b>	<b>32,86</b>	<b>32,04</b>	<b>31,59</b>	<b>31,13</b>	<b>29,9</b>	<b>29,8</b>	<b>29,7</b>	<b>29,5</b>
<i>index zhodnocení st.obd.p.r.=100</i>	96,3	98,2	101,8	103,1	109,7	107,5	106,5	105,4
<b>CZK / USD</b>	<b>26,30</b>	<b>26,59</b>	<b>25,86</b>	<b>24,03</b>	<b>22,8</b>	<b>22,3</b>	<b>22,3</b>	<b>22,3</b>
<i>index zhodnocení st.obd.p.r.=100</i>	112,1	104,3	110,6	112,4	115,3	119,1	115,9	107,8
<b>Nominální efektivní směnný kurz</b> <i>průměr 2000=100</i>	<b>113,5</b>	<b>115,6</b>	<b>117,1</b>	<b>119,3</b>	<b>124</b>	<b>125</b>	<b>126</b>	<b>126</b>
<i>index zhodnocení st.obd.p.r.=100</i>	98,1	98,5	101,9	103,0	109,5	108,3	107,3	105,8
<b>Devizové kurzy (reálné):</b>								
<b>vůči Německu</b> <i>růměr 2000 = 100</i>	<b>116,6</b>	<b>120,7</b>	<b>122,1</b>	<b>126,0</b>	<b>130</b>	<b>132</b>	<b>132</b>	<b>135</b>
<i>index zhodnocení st.obd.p.r.=100</i>	99,2	100,4	105,4	106,2	111,7	109,5	108,5	107,5
<b>CZK / USD</b> <i>růměr 2000 = 100</i>	<b>154,1</b>	<b>153,0</b>	<b>156,0</b>	<b>169,8</b>	<b>179</b>	<b>184</b>	<b>183</b>	<b>185</b>
<i>index zhodnocení st.obd.p.r.=100</i>	114,7	105,5	112,6	113,5	116,5	120,4	117,2	109,0

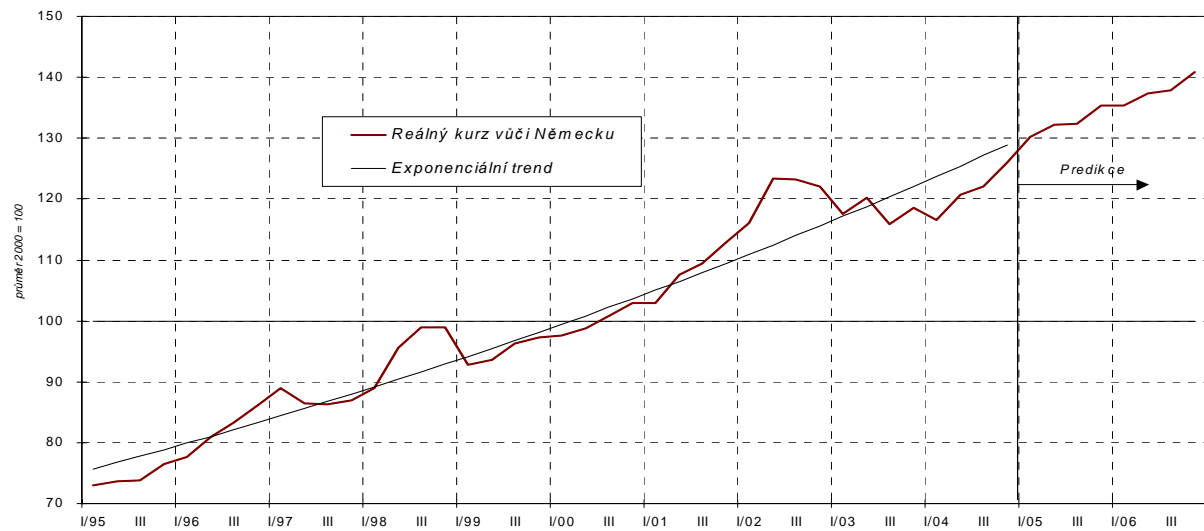
Graf 4.1: Nominální směnné kurzy

čtvrtletní průměry



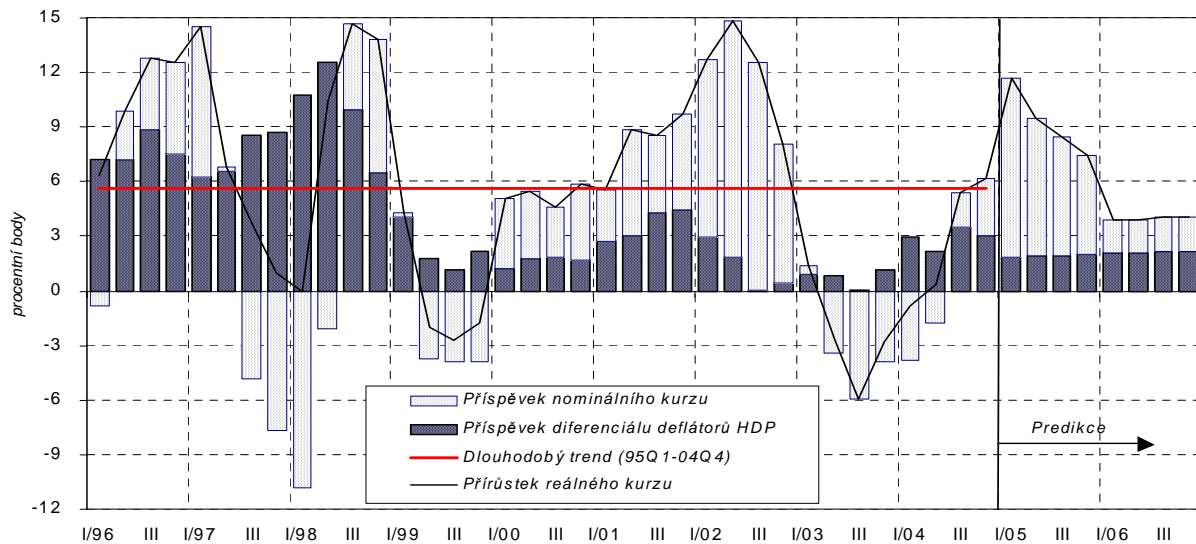
Graf 4.2: Reálný směnný kurz vůči Německu

čtvrtletní průměry, deflováno deflátory HDP, růst indexů indikuje reálné zhodnocení



Graf 4.3: Reálný směnný kurz vůči Německu

rozklad meziročního přírůstu na příspěvek nominálního kurzu a cenového diferenciálu deflátorů HDP, růst indexů reálné zhodnocení



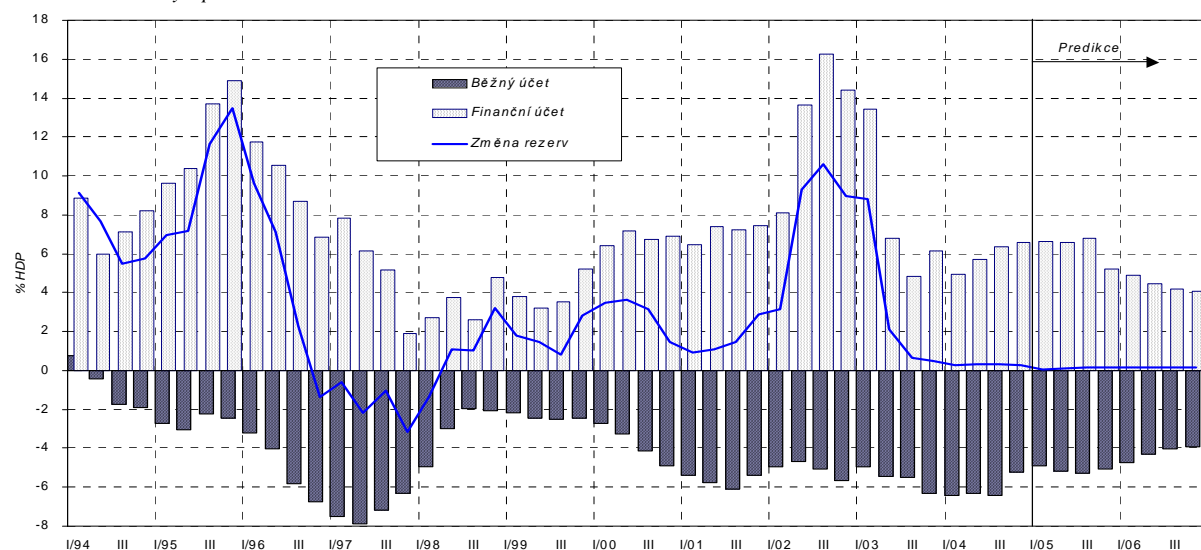
Tabulka 4.3: Platební bilance – roční

		1997	1998	1999	2000	2001	2002	2003	2004	2005	2006
										Predikce	Predikce
<b>Vývoz zboží</b>	<i>m ld. Kč</i>	<b>709,3</b>	<b>834,2</b>	<b>908,8</b>	<b>1121,1</b>	<b>1269,6</b>	<b>1254,4</b>	<b>1370,9</b>	<b>1713,7</b>	<b>1934</b>	<b>2185</b>
	<i>předch.r.=100</i>	119,1	117,6	108,9	123,4	113,2	98,8	109,3	125,0	112,8	113,0
<b>Dovoz zboží</b>	<i>m ld. Kč</i>	<b>864,5</b>	<b>918,2</b>	<b>974,6</b>	<b>1241,9</b>	<b>1386,3</b>	<b>1325,7</b>	<b>1440,7</b>	<b>1736,0</b>	<b>1933</b>	<b>2137</b>
	<i>předch.r.=100</i>	115,2	106,2	106,1	127,4	111,6	95,6	108,7	120,5	111,4	110,5
<b>Obchodní bilance z toho:</b>	<i>m ld. Kč</i>	<b>-155,2</b>	<b>-84,0</b>	<b>-65,8</b>	<b>-120,8</b>	<b>-116,7</b>	<b>-71,3</b>	<b>-69,8</b>	<b>-22,3</b>	<b>0</b>	<b>48</b>
- minerální paliva (SITC 3)	<i>m ld. Kč</i>	-47,4	-33,2	-38,8	-85,7	-87,6	-64,3	-68,4	-68,7	-79	-72
- ostatní	<i>m ld. Kč</i>	-107,9	-50,8	-27,0	-35,1	-29,1	-7,0	-1,4	46,4	79	121
<b>Vývoz služeb</b>	<i>m ld. Kč</i>	<b>227,2</b>	<b>246,7</b>	<b>243,9</b>	<b>264,8</b>	<b>269,7</b>	<b>231,1</b>	<b>219,2</b>	<b>248,4</b>	<b>268</b>	<b>284</b>
	<i>předch.r.=100</i>	102,3	108,6	98,8	108,6	101,8	85,7	94,8	113,4	108,0	106,0
<b>Dovoz služeb</b>	<i>m ld. Kč</i>	<b>171,3</b>	<b>184,8</b>	<b>202,3</b>	<b>210,2</b>	<b>211,7</b>	<b>209,3</b>	<b>205,9</b>	<b>236,0</b>	<b>256</b>	<b>271</b>
	<i>předch.r.=100</i>	100,8	107,9	109,5	103,9	100,7	98,9	98,4	114,6	108,5	106,0
<b>Bilance služeb</b>	<i>m ld. Kč</i>	<b>55,9</b>	<b>61,9</b>	<b>41,5</b>	<b>54,6</b>	<b>58,0</b>	<b>21,9</b>	<b>13,2</b>	<b>12,5</b>	<b>12</b>	<b>13</b>
<b>Výnosy - příjmy</b>	<i>m ld. Kč</i>	<b>44,7</b>	<b>55,0</b>	<b>64,3</b>	<b>75,4</b>	<b>84,9</b>	<b>66,8</b>	<b>75,5</b>	<b>70,2</b>	<b>71</b>	<b>73</b>
	<i>předch.r.=100</i>	140,7	123,1	116,8	117,3	112,5	78,7	113,1	93,0	100,5	104,0
<b>Výnosy - výdaje</b>	<i>m ld. Kč</i>	<b>69,8</b>	<b>90,1</b>	<b>111,0</b>	<b>128,4</b>	<b>168,4</b>	<b>182,4</b>	<b>195,4</b>	<b>209,7</b>	<b>240</b>	<b>269</b>
	<i>předch.r.=100</i>	135,9	129,1	123,1	115,7	131,2	108,3	107,1	107,4	114,5	112,0
<b>Bilance výnosů</b>	<i>m ld. Kč</i>	<b>-25,1</b>	<b>-35,1</b>	<b>-46,7</b>	<b>-53,0</b>	<b>-83,5</b>	<b>-115,6</b>	<b>-119,9</b>	<b>-139,5</b>	<b>-170</b>	<b>-196</b>
<b>Bilance převodů</b>	<i>m ld. Kč</i>	<b>11,3</b>	<b>16,7</b>	<b>20,4</b>	<b>14,4</b>	<b>17,8</b>	<b>28,7</b>	<b>15,8</b>	<b>6,1</b>	<b>9</b>	<b>10</b>
<b>Běžný účet</b>	<i>m ld. Kč</i>	<b>-113,0</b>	<b>-40,5</b>	<b>-50,6</b>	<b>-104,9</b>	<b>-124,5</b>	<b>-136,4</b>	<b>-160,6</b>	<b>-143,3</b>	<b>-148</b>	<b>-124</b>
<b>Kapitálový účet</b>	<i>m ld. Kč</i>	<b>0,3</b>	<b>0,1</b>	<b>-0,1</b>	<b>-0,2</b>	<b>-0,3</b>	<b>-0,1</b>	<b>-0,1</b>	<b>-14,0</b>	<b>.</b>	<b>.</b>
<b>Finanční účet</b>	<i>m ld. Kč</i>	<b>34,3</b>	<b>94,3</b>	<b>106,6</b>	<b>148,0</b>	<b>172,8</b>	<b>347,8</b>	<b>157,1</b>	<b>180,9</b>	<b>153</b>	<b>129</b>
- přímé zahraniční investice	<i>m ld. Kč</i>	40,5	115,9	215,7	190,8	208,3	270,9	53,5	100,7	.	.
- portfoliové investice	<i>m ld. Kč</i>	34,4	34,5	-48,3	-68,2	34,9	-46,7	-35,7	62,2	.	.
- deriváty	<i>m ld. Kč</i>	.	.	.	-1,4	-3,2	-4,3	3,9	-1,5	.	.
- ostatní investice	<i>m ld. Kč</i>	-40,6	-56,1	-60,9	26,9	-67,1	127,9	135,5	19,6	.	.
<b>Změna devizových rezerv</b>	<i>m ld. Kč</i>	<b>-56,0</b>	<b>62,6</b>	<b>57,1</b>	<b>31,6</b>	<b>67,2</b>	<b>216,9</b>	<b>12,9</b>	<b>6,8</b>	<b>4</b>	<b>4</b>
<b>Devizové rezervy ČNB</b>	<i>n ld. USD k. r.</i>	<b>9,8</b>	<b>12,6</b>	<b>12,8</b>	<b>13,1</b>	<b>14,5</b>	<b>23,7</b>	<b>27,0</b>	<b>28,4</b>	<b>28</b>	<b>28</b>
<b>Zahraniční zadluženost<sup>1)</sup></b>	<i>n ld. USD k. r.</i>	<b>21,6</b>	<b>24,3</b>	<b>22,9</b>	<b>21,6</b>	<b>22,4</b>	<b>27,0</b>	<b>34,9</b>	<b>45,3</b>	<b>47</b>	<b>47</b>
<b>Obchodní bilance / HDP</b>	%	<b>-8,7</b>	<b>-4,3</b>	<b>-3,2</b>	<b>-5,6</b>	<b>-5,0</b>	<b>-3,0</b>	<b>-2,7</b>	<b>-0,8</b>	<b>0,0</b>	<b>1,5</b>
<b>Běžný účet / HDP</b>	%	<b>-6,3</b>	<b>-2,1</b>	<b>-2,5</b>	<b>-4,9</b>	<b>-5,4</b>	<b>-5,6</b>	<b>-6,3</b>	<b>-5,2</b>	<b>-5,0</b>	<b>-3,9</b>
<b>Finanční účet / HDP</b>	%	<b>1,9</b>	<b>4,8</b>	<b>5,2</b>	<b>6,9</b>	<b>7,5</b>	<b>14,4</b>	<b>6,2</b>	<b>6,6</b>	<b>5,2</b>	<b>4,1</b>
<b>Zahr.zadluženost / HDP<sup>2)</sup></b>	%	<b>41,9</b>	<b>37,0</b>	<b>40,3</b>	<b>38,0</b>	<b>35,0</b>	<b>33,7</b>	<b>35,1</b>	<b>39,6</b>	<b>35</b>	<b>34</b>

<sup>1)</sup> Zahraniční zadluženost je sumou devizových a korunových pasiv bankovní soustavy (vč. ČNB), podnikové sféry a vlády vůči nerezidentům.

<sup>2)</sup> Podíl zahraniční zadluženosti v Kč koncem roku na HDP v Kč vytvořeném v průběhu roku.

Graf 4.4: Platební bilance  
roční klouzavé úhmy v procentech HDP

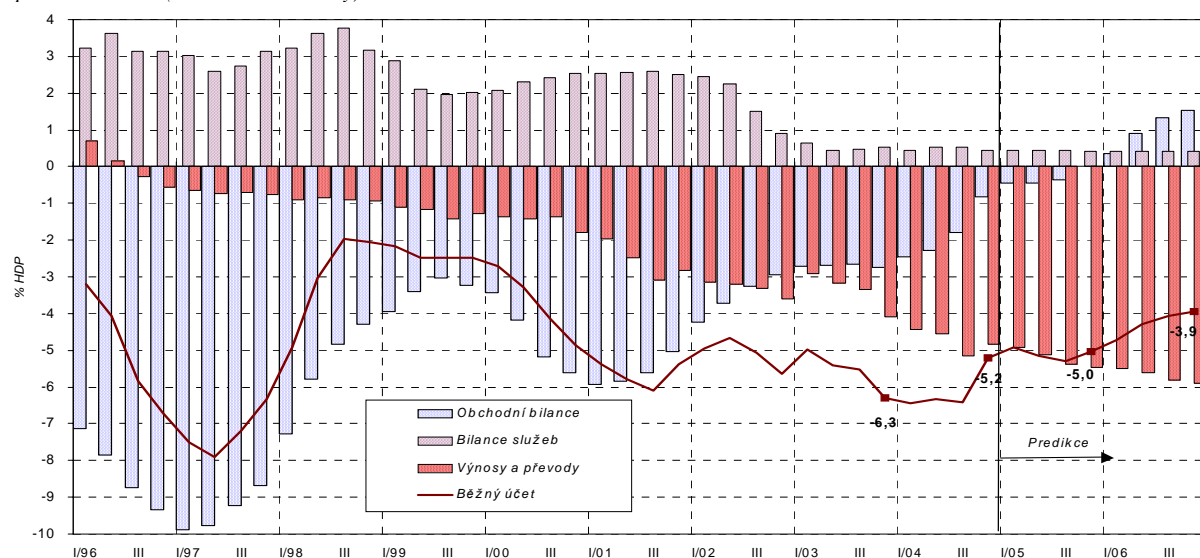


Tabulka 4.4: Platební bilance – čtvrtletní

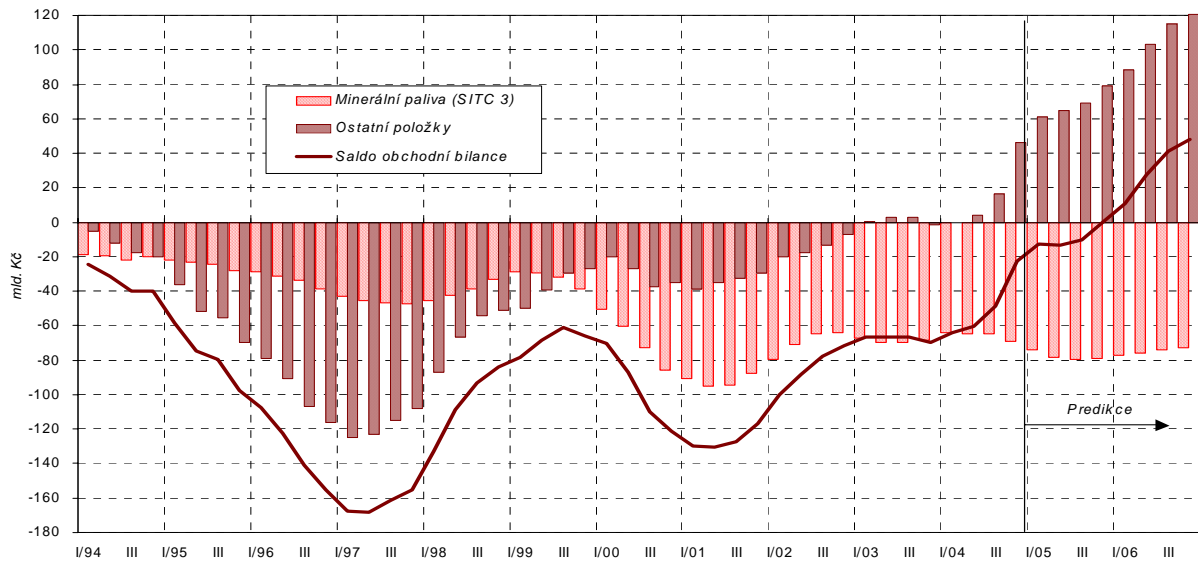
		2004				2005			
		Q1	Q2	Q3	Q4	Q1	Q2	Q3	Q4
						<i>Odhad</i>	<i>Predikce</i>	<i>Predikce</i>	<i>Predikce</i>
Vývoz zboží	<i>m ld. Kč</i>	376,6	452,7	426,1	458,3	440	507	474	513
	<i>st.obd.p.r.=100</i>	113,0	133,1	128,2	125,5	116,8	111,9	111,3	111,9
Dovoz zboží	<i>m ld. Kč</i>	375,3	462,4	432,3	465,9	429	517	478	510
	<i>st.obd.p.r.=100</i>	111,1	130,8	123,3	116,8	114,3	111,7	110,5	109,4
Obchodní bilance	<i>m ld. Kč</i>	1,2	-9,7	-6,2	-7,7	11	-10	-4	3
z toho:									
- minerální paliva (SITC 3)	<i>m ld. Kč</i>	-14,2	-16,4	-15,9	-22,2	-20	-21	-17	-21
- ostatní	<i>m ld. Kč</i>	15,5	6,7	9,7	14,5	30	10	14	25
Vývoz služeb	<i>m ld. Kč</i>	52,8	64,3	65,7	65,6	57	69	71	71
	<i>st.obd.p.r.=100</i>	110,2	118,0	111,0	114,1	108,0	108,0	108,0	108,0
Dovoz služeb	<i>m ld. Kč</i>	51,0	58,0	62,6	64,3	55	63	68	70
	<i>st.obd.p.r.=100</i>	114,1	115,7	111,2	117,5	108,5	108,5	108,5	108,5
Bilance služeb	<i>m ld. Kč</i>	1,8	6,3	3,1	1,3	2	6	3	1
Bilance výnosů	<i>m ld. Kč</i>	-18,0	-37,3	-53,9	-30,4	-23	-45	-64	-37
Bilance převodů	<i>m ld. Kč</i>	1,2	2,9	1,4	0,6	2	2	2	2
Běžný účet	<i>m ld. Kč</i>	-13,7	-37,9	-55,6	-36,1	-8	-47	-62	-31
Finanční účet	<i>m ld. Kč</i>	5,3	45,0	54,5	76,2	9	48	63	32
- přímé zahraniční investice	<i>m ld. Kč</i>	28,1	28,1	32,0	12,5	.	.	.	.
- portfoliové investice	<i>m ld. Kč</i>	25,6	38,5	-1,4	-0,4	.	.	.	.
- deriváty	<i>m ld. Kč</i>	-0,3	4,3	-1,2	-4,3	.	.	.	.
- ostatní investice	<i>m ld. Kč</i>	-48,1	-25,8	25,0	68,5	.	.	.	.
Změna devizových rezerv	<i>m ld. Kč</i>	6,9	-1,2	0,6	0,5	1	1	1	1
Devizové rezervy ČNB	<i>m ld. USD koncem obd.</i>	27,0	26,5	26,8	28,4	28	28	28	28
Zahraniční zadluženost	<i>m ld. USD koncem obd.</i>	32,4	35,6	37,5	45,3	44	46	46	47

Graf 4.5: Běžný účet platební bilance

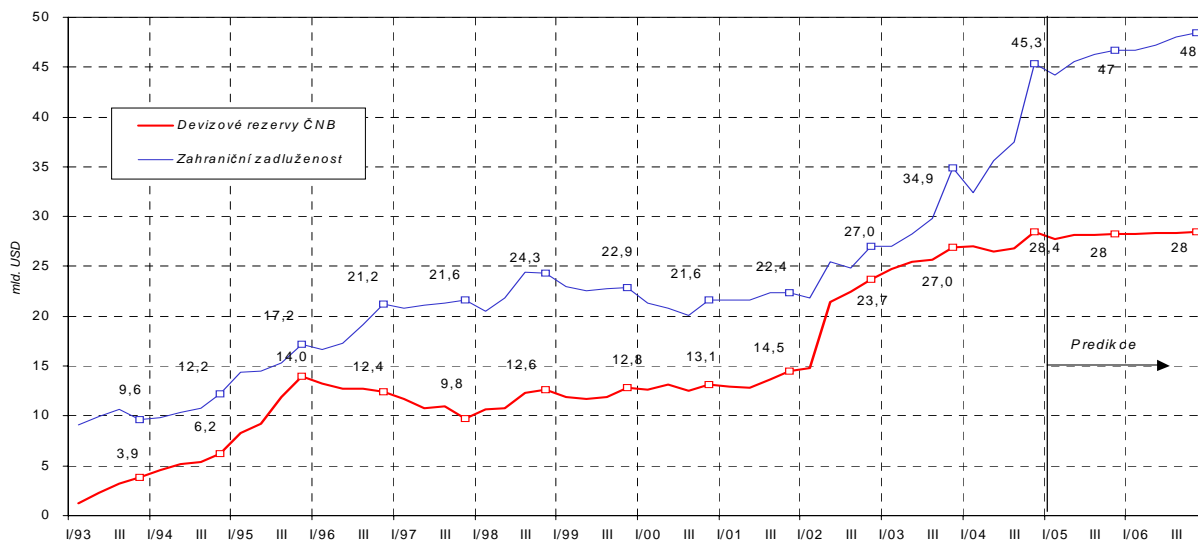
v procentech HDP (roční klouzavé úhrny)



Graf 4.6: Saldo obchodní bilance  
roční klouzavé úhmy v běžných Kč



Graf 4.7: Devizové rezervy ČNB a zahraniční zadluženost  
stav koncem čtvrtletí



Tabulka 4.5: Rozklad vývozu zboží – roční

		1997	1998	1999	2000	2001	2002	2003	2004	2005	2006
										<i>Predikce</i>	<i>Predikce</i>
Exportní trhy <sup>1)</sup>	<i>průměr 2000=100</i>	77,9	85,7	90,3	100,0	102,4	103,0	108,6	116,9	125	135
	<i>předch.r.=100</i>	<b>111,8</b>	<b>110,0</b>	<b>105,4</b>	<b>110,7</b>	<b>102,4</b>	<b>100,6</b>	<b>105,4</b>	<b>107,6</b>	<b>107,0</b>	<b>108,0</b>
Exportní výkonnost <sup>2)</sup>	<i>průměr 2000=100</i>	86,1	89,5	92,6	100,0	111,7	117,7	122,6	139,2	151	156
	<i>předch.r.=100</i>	<b>101,4</b>	<b>104,0</b>	<b>103,4</b>	<b>108,0</b>	<b>111,7</b>	<b>105,4</b>	<b>104,1</b>	<b>113,6</b>	<b>108,3</b>	<b>103,8</b>
Export ve stálých cenách	<i>průměr 2000=100</i>	67,1	76,7	83,6	100,0	114,4	121,3	133,2	162,8	189	212
	<i>předch.r.=100</i>	<b>113,3</b>	<b>114,4</b>	<b>109,0</b>	<b>119,6</b>	<b>114,4</b>	<b>106,0</b>	<b>109,8</b>	<b>122,3</b>	<b>115,9</b>	<b>112,1</b>
Směnný kurz <sup>3)</sup>	<i>průměr 2000=100</i>	106,3	104,8	101,4	100,0	95,8	85,9	86,2	85,9	80	78
	<i>předch.r.=100</i>	<b>105,7</b>	<b>98,6</b>	<b>96,8</b>	<b>98,6</b>	<b>95,8</b>	<b>89,6</b>	<b>100,4</b>	<b>99,7</b>	<b>92,8</b>	<b>98,3</b>
Dosažované ceny na zahr.trzích <sup>4)</sup>	<i>průměr 2000=100</i>	88,5	92,5	95,6	100,0	103,3	107,5	106,6	109,3	115	118
	<i>předch.r.=100</i>	<b>99,2</b>	<b>104,5</b>	<b>103,3</b>	<b>104,6</b>	<b>103,3</b>	<b>104,0</b>	<b>99,1</b>	<b>102,5</b>	<b>104,8</b>	<b>102,6</b>
Deflátor exportu	<i>průměr 2000=100</i>	94,1	97,0	97,0	100,0	99,0	92,3	91,9	93,9	91	92
	<i>předch.r.=100</i>	<b>104,8</b>	<b>103,1</b>	<b>100,0</b>	<b>103,1</b>	<b>99,0</b>	<b>93,2</b>	<b>99,6</b>	<b>102,2</b>	<b>97,3</b>	<b>100,9</b>
Export v běžných cenách	<i>průměr 2000=100</i>	63,3	74,4	81,1	100,0	113,2	111,9	122,3	152,9	173	195
	<i>předch.r.=100</i>	<b>119,1</b>	<b>117,6</b>	<b>108,9</b>	<b>123,4</b>	<b>113,2</b>	<b>98,8</b>	<b>109,3</b>	<b>125,0</b>	<b>112,8</b>	<b>113,0</b>

<sup>1)</sup> Index vyjadřující vážený průměr dovozů zboží sedmi nejvýznamnějších obchodních partnerů ČR, jimiž jsou od roku 1998 stabilně Německo, Slovensko, Rakousko, Británie, Polsko, Francie a Itálie.

<sup>2)</sup> Index vyjadřující změnu podílu ČR na exportních trzích. Tento ukazatel vystihuje konkurenceschopnost českých výrobců na zahraničních trzích.

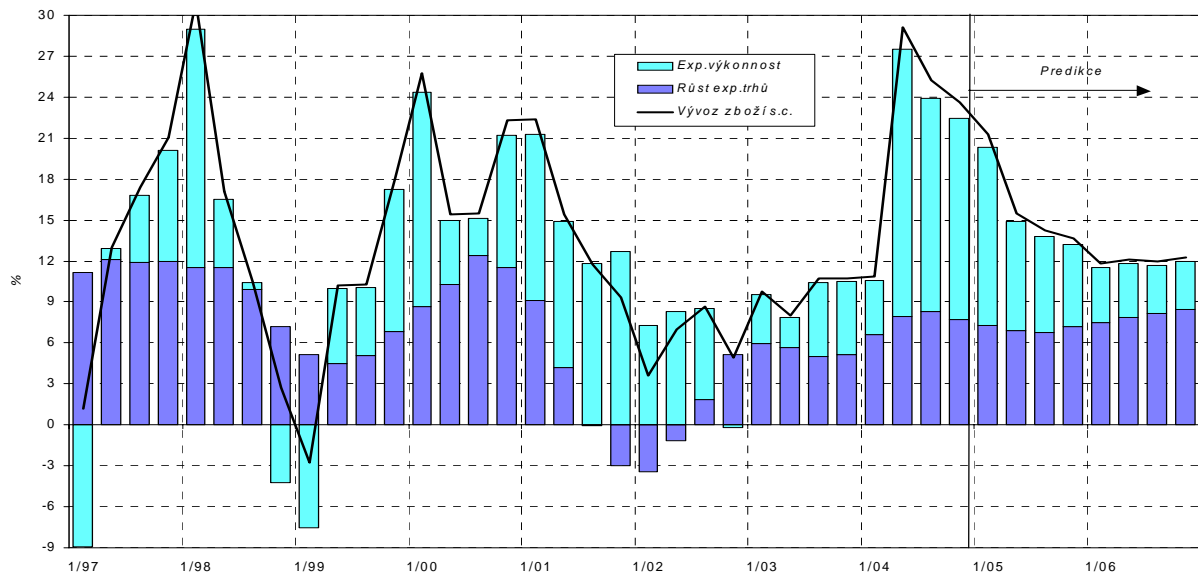
<sup>3)</sup> Převrácená hodnota nominálního efektivního směnného kurzu z tabulky 4.1.

<sup>4)</sup> Index vyjadřující změnu dosažovaných cen na exportních trzích v příslušných měnách.

Tabulka 4.6: Rozklad vývozu zboží – čtvrtletní

		2004				2005			
		Q1	Q2	Q3	Q4	Q1	Q2	Q3	Q4
					<i>Odhad</i>	<i>Odhad</i>	<i>Predikce</i>	<i>Predikce</i>	<i>Predikce</i>
Exportní trhy	<i>průměr 2000=100</i>	113,6	116,0	118,2	120	122	124	126	128
	<i>st.obd.p.r.=100</i>	<b>106,6</b>	<b>107,9</b>	<b>108,3</b>	<b>107,7</b>	<b>107,3</b>	<b>106,9</b>	<b>106,8</b>	<b>107,2</b>
Exportní výkonnost	<i>průměr 2000=100</i>	126,2	147,5	136,4	146	143	159	146	155
	<i>st.obd.p.r.=100</i>	<b>104,0</b>	<b>119,6</b>	<b>115,6</b>	<b>114,7</b>	<b>113,0</b>	<b>108,0</b>	<b>107,0</b>	<b>106,0</b>
Export ve stálých cenách	<i>průměr 2000=100</i>	143,3	171,2	161,3	175,4	174	198	184	199
	<i>st.obd.p.r.=100</i>	<b>110,8</b>	<b>129,1</b>	<b>125,2</b>	<b>123,6</b>	<b>121,3</b>	<b>115,4</b>	<b>114,2</b>	<b>113,6</b>
Směnný kurz	<i>průměr 2000=100</i>	88,1	86,5	85,4	83,8	80	80	80	79
	<i>st.obd.p.r.=100</i>	<b>102,0</b>	<b>101,6</b>	<b>98,1</b>	<b>97,1</b>	<b>91,3</b>	<b>92,3</b>	<b>93,2</b>	<b>94,5</b>
Dosažované ceny na zahr. trzích	<i>průměr 2000=100</i>	106,4	109,1	110,4	111,2	112,3	114,5	115	116
	<i>st.obd.p.r.=100</i>	<b>99,9</b>	<b>101,5</b>	<b>104,3</b>	<b>104,6</b>	<b>105,5</b>	<b>105,0</b>	<b>104,6</b>	<b>104,2</b>
Deflátor exportu	<i>průměr 2000=100</i>	93,8	94,4	94,3	93,2	90	91	92	92
	<i>st.obd.p.r.=100</i>	<b>101,9</b>	<b>103,1</b>	<b>102,3</b>	<b>101,6</b>	<b>96,3</b>	<b>96,9</b>	<b>97,4</b>	<b>98,5</b>
Export v běžných cenách	<i>průměr 2000=100</i>	134,4	161,5	152,0	163,5	157	181	169	183
	<i>st.obd.p.r.=100</i>	<b>112,9</b>	<b>133,1</b>	<b>128,1</b>	<b>125,5</b>	<b>116,8</b>	<b>111,9</b>	<b>111,3</b>	<b>111,9</b>

Graf 4.8: Vývoz zboží ve stálých cenách  
rozklad meziročního růstu



Graf 4.9: Deflátor vývozu zboží  
rozklad meziročního růstu

