

## 5. Demografie

Prameny: ČSÚ, ČSSZ, propočty MF ČR podle Demografické projekce ČSÚ 2003, vysoká varianta

Tabulka 5.1: Demografie  
v tis. osob koncem roku

	2002	2003	2004	2005	2006	2007	2008	2009	2010	2011
							Predikce	Predikce	Výhled	Výhled
<b>Počet obyvatel</b>	<b>10 203</b>	<b>10 211</b>	<b>10 221</b>	<b>10 251</b>	<b>10 287</b>	<b>10 381</b>	<b>10 413</b>	<b>10 445</b>	<b>10 476</b>	<b>10 507</b>
<i>předch.r.=100</i>	100,0	100,1	100,1	100,3	100,4	100,9	100,3	100,3	100,3	100,3
<b>Věkové skupiny:</b>										
<b>(0 - 19)</b>	<b>2 255</b>	<b>2 219</b>	<b>2 184</b>	<b>2 155</b>	<b>2 131</b>	<b>2 123</b>	<b>2 095</b>	<b>2 071</b>	<b>2 044</b>	<b>2 019</b>
<i>předch.r.=100</i>	98,2	98,4	98,5	98,7	98,9	99,7	98,7	98,8	98,7	98,8
<b>(20 - 59)</b>	<b>6 016</b>	<b>6 022</b>	<b>6 020</b>	<b>6 042</b>	<b>6 033</b>	<b>6 061</b>	<b>6 061</b>	<b>6 064</b>	<b>6 064</b>	<b>6 062</b>
<i>předch.r.=100</i>	100,2	100,1	100,0	100,4	99,9	100,5	100,0	100,0	100,0	100,0
<b>(60 a více)</b>	<b>1 932</b>	<b>1 971</b>	<b>2 017</b>	<b>2 054</b>	<b>2 123</b>	<b>2 197</b>	<b>2 257</b>	<b>2 311</b>	<b>2 368</b>	<b>2 426</b>
<i>předch.r.=100</i>	101,4	102,0	102,3	101,9	103,4	103,5	102,7	102,4	102,5	102,5
<b>Starobní důchodci <sup>1)</sup></b>	<b>1 921</b>	<b>1 933</b>	<b>1 965</b>	<b>1 985</b>	<b>2 024</b>	<b>2 057</b>	<b>2 092</b>	<b>2 126</b>	<b>2 158</b>	<b>2 187</b>
<i>předch.r.=100</i>	99,3	100,6	101,7	101,0	102,0	101,6	101,7	101,6	101,5	101,4
<b>Míry závislosti (v %):</b>										
<b>Demografická <sup>2)</sup></b>	<b>32,1</b>	<b>32,7</b>	<b>33,5</b>	<b>34,0</b>	<b>35,2</b>	<b>36,3</b>	<b>37,2</b>	<b>38,1</b>	<b>39,0</b>	<b>40,0</b>
<b>Podle platné legislativy <sup>3)</sup></b>	<b>32,8</b>	<b>32,8</b>	<b>32,8</b>	<b>33,0</b>	<b>33,3</b>	<b>33,4</b>	<b>33,8</b>	<b>34,1</b>	<b>34,4</b>	<b>34,6</b>
<b>Efektivní míra závislosti <sup>4)</sup></b>	<b>40,1</b>	<b>40,9</b>	<b>41,5</b>	<b>41,3</b>	<b>41,6</b>	<b>41,4</b>	<b>41,6</b>	<b>42,1</b>	<b>42,6</b>	<b>43,0</b>
<b>Úhrnná plodnost <sup>5)</sup></b>	<b>1,171</b>	<b>1,179</b>	<b>1,226</b>	<b>1,282</b>	<b>1,328</b>	<b>1,44</b>	<b>1,33</b>	<b>1,34</b>	<b>1,36</b>	<b>1,37</b>
<b>Přírůstek populace</b>	<b>-3</b>	<b>8</b>	<b>9</b>	<b>31</b>	<b>36</b>	<b>94</b>	<b>32</b>	<b>32</b>	<b>31</b>	<b>31</b>
<b>Přirozený přírůstek</b>	<b>-15</b>	<b>-18</b>	<b>-10</b>	<b>-6</b>	<b>1</b>	<b>10</b>	<b>-8</b>	<b>-8</b>	<b>-9</b>	<b>-9</b>
<b>Živě narození</b>	<b>93</b>	<b>94</b>	<b>98</b>	<b>102</b>	<b>106</b>	<b>115</b>	<b>104</b>	<b>104</b>	<b>104</b>	<b>104</b>
<b>Zemřelí</b>	<b>108</b>	<b>111</b>	<b>107</b>	<b>108</b>	<b>104</b>	<b>105</b>	<b>112</b>	<b>112</b>	<b>112</b>	<b>113</b>
<b>Saldo migrace</b>	<b>12</b>	<b>26</b>	<b>19</b>	<b>36</b>	<b>35</b>	<b>84</b>	<b>40</b>	<b>40</b>	<b>40</b>	<b>40</b>
<b>Imigrace</b>	<b>45</b>	<b>60</b>	<b>53</b>	<b>60</b>	<b>68</b>	<b>104</b>	.	.	.	.
<b>Emigrace</b>	<b>32</b>	<b>34</b>	<b>35</b>	<b>24</b>	<b>33</b>	<b>21</b>	.	.	.	.

Údaje se týkají obyvatel, kteří mají na území ČR trvalé bydliště, a to bez ohledu na jejich státní občanství.

<sup>1)</sup> Včetně důchodců v kompetenci ministerstev vnitra, obrany a spravedlnosti.

<sup>2)</sup> Podíl počtu obyvatel v seniorském věku (nad 59 let) na počtu obyvatel v produkt. věku - nezohledňuje tedy prodlužování věku odchodu do důchodu.

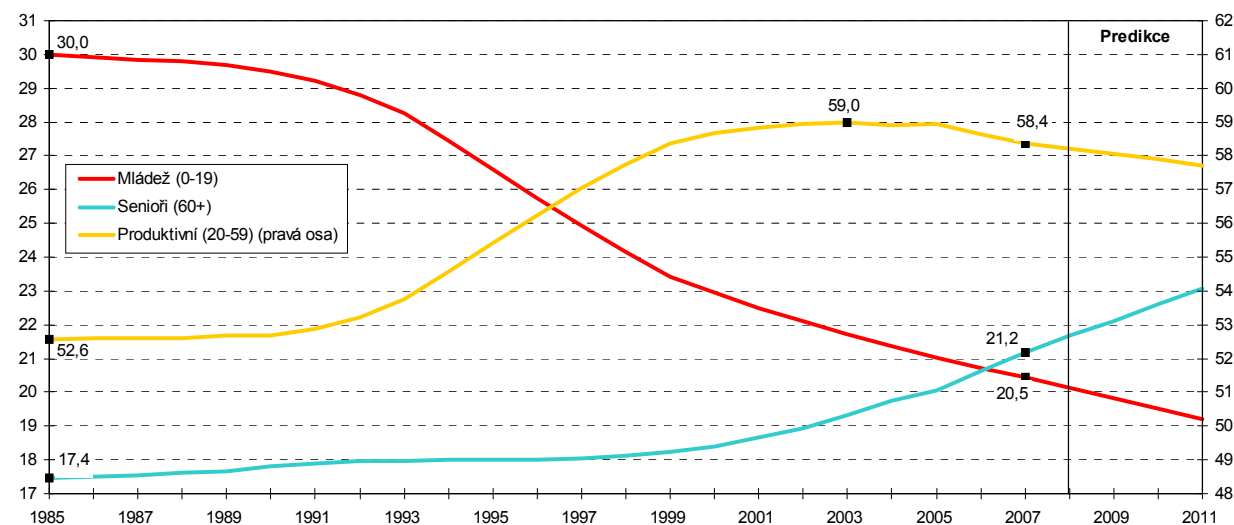
<sup>3)</sup> Podíl počtu obyvatel v důchodovém věku podle platné legislativy na počtu ostatních obyvatel nad 19 let.

<sup>4)</sup> Podíl počtu vyplácených starobních důchodů na počtu zaměstnaných.

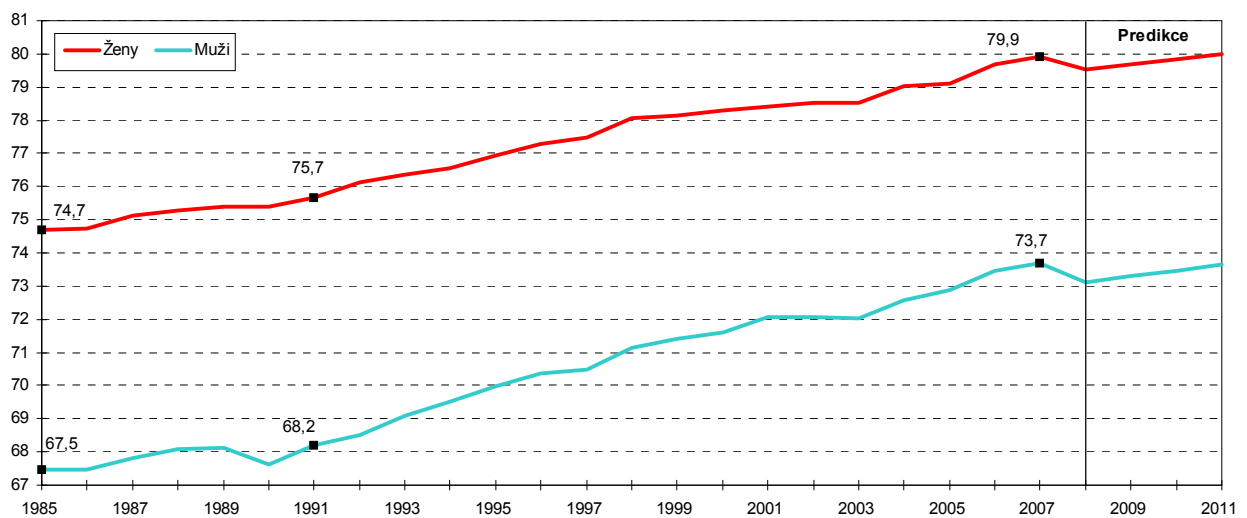
<sup>5)</sup> Počet živě narozených dětí připadajících na 1 ženu, pokud by po celé její reprodukční období zůstala její plodnost stejná jako v uvedeném roce. Pro udržení dlouhodobě stabilní populace by měl tento ukazatel v podmínkách ČR dosahovat hodnoty cca 2,04.

Graf 5.1: Věkové skupiny

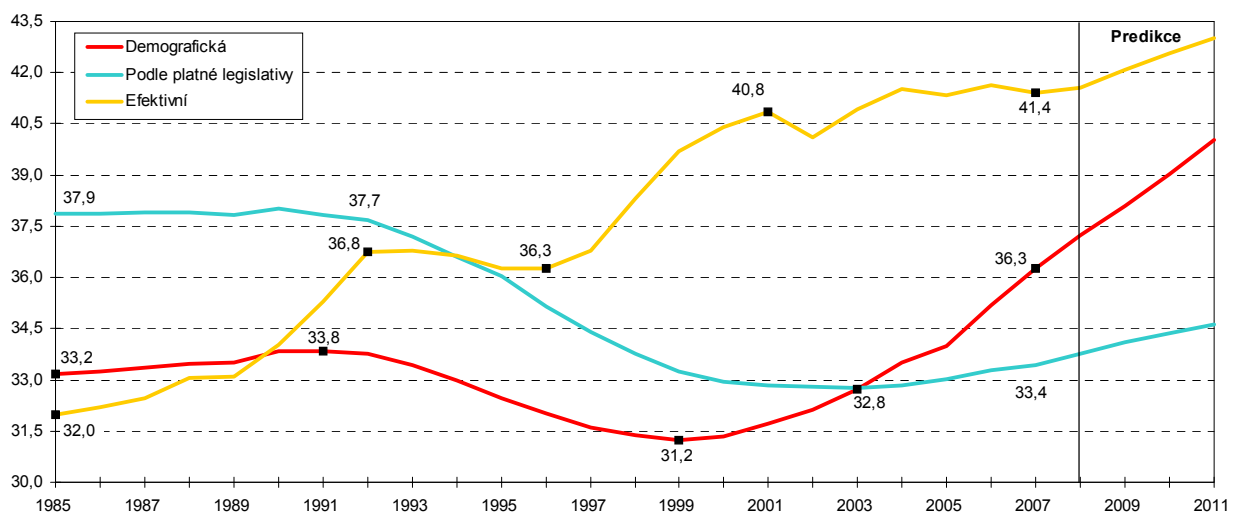
strukturní podíly v %



Graf 5.2: Střední délka života  
v rocích



Graf 5.3: Míry závislosti  
v %, definice ukazatelů viz poznámky k tabulce 5.1



Graf 5.4: Starobní důchodci  
absolutní meziroční přírůstky v tis. osob ke konci období, pouze důchody v kompetenci ČSSZ

